


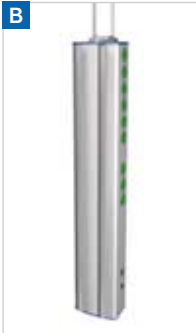






Arbeitsplatzkomponenten für Versorgungseinheiten



Inhalt

Referenzteil	3
Konsolen, Schubläden, Keyboard-/Dokumentationsmodule	4 - 8
Kabelmanagement I	9
Bedienelemente	10
Rack & Pole	11 - 12
Infusionsmanagement	13 - 17
Kleine Konsolen und Schwenkschrank	18 - 19
Schienen und Halter	20 - 24
Ausleger	25 - 26
Kabelmanagement II	27
Weiteres Zubehör	28 - 30
Geräteaufnahmen, MediaDocking, Decken- und Wandmontage-Sets für Anästhesiearbeitsplätze	31 - 33

Referenzteil

Agila	A		B		C	
A Head Tragrohr-Aufnahme Ø 38 mm (Rohr einfach oder doppelt möglich)						
B Column Frontschienen-Aufnahme						
C Column tube Tragrohr-Aufnahme Ø 38 mm (Rohr einfach)						
Movita	D		E		F	
D Head Tragrohr-Aufnahme Ø 38 mm (Rohr einfach oder doppelt möglich)						
E Column Frontschienen-Aufnahme						
F Forta Column Frontschienen-Aufnahme						
G Ponta Classic Tragrohr-Aufnahme Ø 38 mm	G		H			
H Gemina Tragrohr-Aufnahme Ø 38 mm						

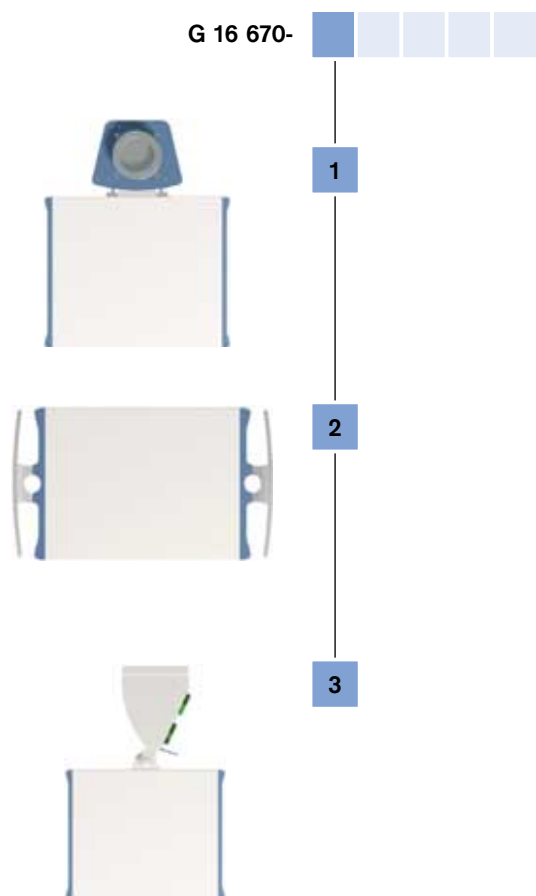
Konsolen, Schubladen, Keyboard-/Dokumentationsmodule

Hinweis:

Konsolen, Schubladen, Keyboard-/Dokumentationsmodule werden innerhalb eines modularen Systems konfiguriert. Auf dieser und den folgenden Seiten können Sie Ihr(e) Produkt(e) individuell zusammenstellen.

Alles, was Sie hierzu tun müssen:

Wählen Sie in den Abschnitten A bis D jeweils eine der angebotenen Varianten aus und notieren die entsprechende Kennzahl. Das Ergebnis ist eine 5-stellige Konfigurationsnummer, die Sie an die Systembaukastennummer G 16 670- anhängen.



Abschnitt A

Verbindungselemente

Bitte wählen Sie die gewünschte Befestigungsart aus:

Frontschiene

Befestigung an Agila/Movita/Forta Column
Beispiel: Draufsicht Konsole 1.25 B x 480 mm
an Agila Column

Rack (38 mm Rohr doppelt)

Befestigung an Agila/Movita Head, Ponta Classic
Beispiel: Draufsicht Konsole 1 B x 340 mm Rack

Pole (38 mm Rohr einfach)

Befestigung an Agila/Movita Head, Agila Column Tube,
Ponta Classic, Gemina
Beispiel: Draufsicht Konsole 1 B x 480 mm an Gemina

Abschnitt B

Konsolen

Bitte wählen Sie die gewünschte Konsole aus:

Breite x Tiefe

320 x 340 mm (lieferbar nur für Frontschienen- und Rackbefestigung)

1 B 430 x 340 mm

1.25 B 530 x 340 mm

1.5 B 630 x 340 mm

1 B 430 x 480 mm

1.25 B 530 x 480 mm

1.5 B 630 x 480 mm

2 B 880 x 480 mm (lieferbar nur für Frontschienenbefestigung)

G 16 670-



1

2

3

4

5


6

7

8



Abschnitt C

G 16 670- 



0



1



2



3

Schienensysteme

Bitte wählen Sie das gewünschte Schienensystem aus:

Keine Schiene

Frontseitige Schiene

Länge 320 mm (2 Stück Standard bei Konsole 2 B)

Seitliche Schienen

(Standard bei Konsolen mit Rackbefestigung)

Front- und Seitenschienen

Abschnitt D

Schubladen und Keyboard-/Dokumentationsmodule

Bitte wählen Sie das/die gewünschte(n) Modul(e) aus:

Keine Schublade oder Keyboard-/Dokumentationsmodul

Mit einer Schublade

Beispiel: Konsole mit Schublade

Mit zwei Schubladen

Beispiel: Konsole mit zwei Schubladen

Mit einer Schublade und einem Keyboard-/Dokumentationsmodul

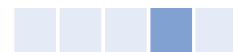
Beispiel: Konsole mit Schublade und Keyboard-/Dokumentationsmodul

Mit einem Keyboard-/Dokumentationsmodul

Beispiel: Konsole mit Keyboard-/Dokumentationsmodul

	B x T x H (mm) außen/innen	Gewicht (kg)	max. Zuladung (kg)
Schublade 1 B	430 x 340 x 170/ 365 x 243 x 120	7,4	7,0
Schublade 1.5 B	630 x 340 x 170/ 565 x 243 x 120	9,9	7,0
Keyboard-/ Dokumentations- modul 1 B	430 x 340 x 110 395 x 300 x 50	7,2	7,0
Keyboard-/ Dokumentations- modul 1.5 B	630 x 340 x 110 595 x 300 x 50	9,2	7,0

G 16 670-



0

1



2



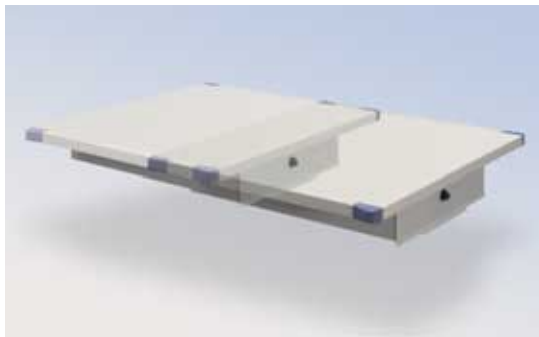
3



4



Konsolen, Schubladen, Keyboard-/Dokumentationsmodule



Konsole ausziehbar

Frontschienenbefestigung Agila/Movita/Forta Column

1.25 B G 91 950

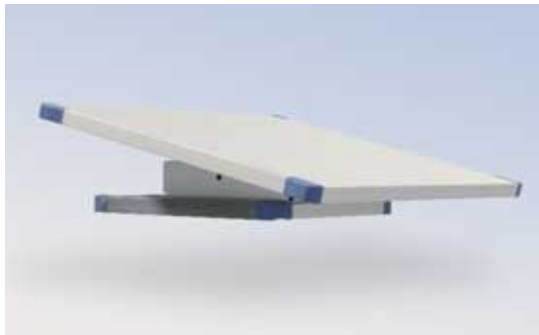
1.5 B G 91 951

	B x T (mm)	Gewicht (kg)	max. Zuladung (kg)
1.25 B	530 x 480	4,7	40,0
1.5 B	630 x 480	5,5	40,0

Gesamtauszugslänge: 320 mm

Auszug in 8 Rasterschritten à 40 mm

auf spezifische Gerätetiefe einstellbar.



Neigekonsole

Frontschienenbefestigung

Agila/Movita/Forta Column G 92 456

Rohrbefestigung (Pole) Ø 38 mm Gemina G 92 457

Geeignet zur Unterbringung z.B. von Monitoren
ohne eigene Neigeverstellung.

Inkl. seitlicher Normschienen als Anbringungs-
möglichkeit für schienenmontiertes Zubehör.

Stellfläche: 530 x 480 mm (B x T)

Gewicht: 3,8 kg

Max. Zuladung: 30,0 kg

Neigewinkel: 20° nach vorne, feststellbar

Abschnitt E

Kabelmanagement

Bitte wählen Sie das gewünschte System aus:

Kein Kabelmanagement

Kabelmanagement

Set, bestehend aus 2 Aluminiumboxen mit Kunststoffdeckeln, zur Unterbringung von Kabeln der verwendeten medizinischen Geräte. Überschüssige Kabellängen können praktisch und übersichtlich verstaut werden.

Geeignet zur Befestigung an allen Konsolen gem. Abschnitt B. (nicht möglich bei Konsole 320 x 340 mm und bei Konsolentiefe 340 mm mit Schublade oder Keyboard-/Dokumentationsmodul)

Die Konfiguration erfolgt werksseitig, passend zu den in Abschnitten A bis D gewählten Varianten.

Zur Nachrüstung bereits installierter Konsolen ist das Kabelmanagement auch separat bestellbar. In Abhängigkeit von der vorhandenen Konsolenvariante sind folgende Versionen bestellbar:

Kabelmanagement Höhe 110 mm, Tiefe 140 mm

Breite je 115 mm	2 x G 93 341
Breite je 215 mm	2 x G 93 340
Breite je 315 mm	2 x G 93 534

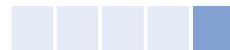
Die Höhe des Kabelmanagements entspricht der eines Dokumentationsmoduls.

Kabelmanagement Höhe 170 mm, Tiefe 140 mm

Breite je 115 mm	2 x G 93 535
Breite je 215 mm	2 x G 93 536
Breite je 315 mm	2 x G 93 537

Die Höhe des Kabelmanagements entspricht der einer Schublade

G 16 670-



0

1



Ihre Konfigurationsnummer:

G 16 670-



Bedienelemente



Bedienelemente

Einsetzbar in Kombination mit Agila/Movita Head und Column sowie Forta Column.

Set mit 2 Griffelementen zur komfortablen Bedienung der Versorgungseinheit (VE).

Ergonomisch gestaltete Griffform zur Unterstützung des Anwenders beim Positionieren der Versorgungseinheit. In Abhängigkeit vom verwendeten Armsystem können alle Funktionen (Höhenverstellung, pneumatische Bremsen) über integrierte Bedienknöpfe elektrisch gesteuert werden. Das Farbkonzept, abgestimmt auf andere Komponenten der Versorgungseinheit (Tragarmgelenke mit pneumatischer Bremse, Folientastatur), ermöglicht eine intuitive Bedienung des Systems und trägt zur Erhöhung der Bediensicherheit bei.

Befestigung an Konsole

- als Handgriffe, ohne weitere Funktionen G 92 990
- mit Steuerung für eine pneumatische Bremse G 92 991
- mit Steuerung für eine pneumatische Bremse G 92 992 und Höhenverstellung
- mit Steuerung für zwei pneumatische Bremsen G 92 993
- mit Steuerung für zwei pneumatische Bremsen G 92 994 und Höhenverstellung
- mit Steuerung für Höhenverstellung G 92 995

Befestigung an Column/Head

- als Handgriffe, ohne weitere Funktionen G 93 671
- mit Steuerung für eine pneumatische Bremse G 93 672
- mit Steuerung für eine pneumatische Bremse G 93 673 und Höhenverstellung
- mit Steuerung für zwei pneumatische Bremsen G 93 674
- mit Steuerung für zwei pneumatische Bremsen G 93 675 und Höhenverstellung
- mit Steuerung für Höhenverstellung G 93 676

Infusionsseite (mit Verlängerungselement)

Befestigung an Frontschienensystem

Agila/Movita Column

- mit Steuerung für zwei pneumatische Bremsen G 93 670

Bitte beachten:

Bedienelemente sind nur in Verbindung mit einer Konsole, bzw. Head oder Column bestellbar.

Rack & Pole

Rack & Pole Tragrohre

Länge 700 mm G 19 340
Länge 1500 mm G 19 342

Befestigung an Agila Head/Movita Head/Ponta Classic

Rohraufnahme zur Anbringung von Konsolen/
Zubehör (mit Ø 38 mm-Schnittstelle) zur
Aufrüstung/Umrüstung vorhandener
Medienköpfe (Head) oder Geräteträger (Rack).

Gewicht: 1,6 kg bei einer Länge von 700 mm
3,0 kg bei einer Länge von 1500 mm
Durchmesser: 38 mm



Rohrbefestigungs-Set 1.5 B G 17 805
Befestigung an Agila Head/Movita Head

Befestigungsset 1.5 B zur Anbringung
der Tragrohre an Medienköpfen (Head).

Gewicht: 2,0 kg



Rack C kurz-kurz

Breite 1 B G 14 256
Breite 1.5 B G 14 257
Befestigung an Ponta Classic

Rohraufnahme zur Konfiguration von Geräteträgern (Racks)
mit Konsolen/Zubehör (mit Ø 38 mm-Schnittstelle).

Bestehend aus:

- 1 Traverse 1 B/1.5 B G 13 196 / G 13 617
mit Befestigungsmaterial
- 2 Tragrohre 700 mm, Ø 38 mm G 19 340

	Breite 1 B	Breite 1.5 B
Gewicht:	6,5 kg	6,6 kg
Breite:	490 mm	690 mm





Rack C kurz-lang

Breite 1 B G 14 258
 Breite 1.5 B G 14 259

Befestigung an Ponta Classic

Rohraufnahme zur Konfiguration von Geräteträgern (Racks) mit Konsolen/Zubehör (mit Ø 38mm-Schnittstelle).

Bestehend aus:

- 1 Traverse 1 B/1.5 B G 13 196 / G 13 617
mit Befestigungsmaterial
- 1 Tragrohr 700 mm, Ø 38 mm G 19 340
- 1 Tragrohr 1500 mm, Ø 38 mm G 19 342

	Breite 1 B	Breite 1.5 B
Gewicht:	7,8 kg	7,9 kg
Breite:	490 mm	690 mm



Rack C lang-lang

Breite 1 B G 14 260
 Breite 1.5 B G 14 261

Befestigung an Ponta Classic

Rohraufnahme zur Konfiguration von Geräteträgern (Racks) mit Konsolen/Zubehör (mit Ø 38mm-Schnittstelle).

Bestehend aus:

- 1 Traverse 1 B/1.5 B G 13 196 / G 13 617
mit Befestigungsmaterial
- 2 Tragrohre 1500 mm, Ø 38 mm G 19 342

	Breite 1 B	Breite 1.5 B
Gewicht:	9,1 kg	9,2 kg
Breite:	490 mm	690 mm



Rack C Traverse

Breite 1 B G 13 196
 Breite 1.5 B G 13 617

Befestigung an Ponta Classic

Tragelement zur Modifikation vorhandener Geräteträger (z. B. Änderung der Breite).

	Breite 1 B	Breite 1.5 B
Gewicht:	2,7 kg	2,8 kg
Breite:	550 mm	750 mm



Teilesatz „Infusion AS 1“
Frontschienenbefestigung
Agila/Movita/Forta Column

G 15 798

Geeignet zur Anbringung
von bis zu 8 Infusionspumpen.

Bestehend aus:

- 2 Klemmschienen 600 mm, 10 x 25 mm G 13 870
- 2 ZVD-Stangen 1000 mm, Ø 25 mm G 15 020
- 4 Schienenhalter, kurz G 13 822

Gewicht: 6,6 kg



Teilesatz „Infusion AS 2“
Frontschienenbefestigung
Agila/Movita/Forta Column

G 15 799

Geeignet zur Anbringung
von bis zu 12 Infusionspumpen.

Bestehend aus:

- 2 Klemmschienen 600 mm, 10 x 25 mm G 13 870
- 2 ZVD-Stangen 1000 mm, Ø 25 mm G 15 020
- 4 Schienenhalter, kurz G 13 822
- 1 Kleingerätstange 1000 mm G 15 677
- 1 Schienenausleger 300 mm (o. Abb.) G 19 951

Gewicht: 10,0 kg





Gerätestangenset Infusion Typ 1

Schmale Version (Stangenabstand ca. 170 mm) G 16 404

Breite Version (Stangenabstand ca. 440/580 mm) G 16 405

Rohrbefestigung (Pole) Ø 38 mm

Agila/Movita Head, Agila Column tube

Geeignet zur Anbringung von bis zu 10 Infusionspumpen.

Bestehend aus:

- 1 Tragrohr 1500 mm, Ø 38 mm G 19 342
- 1 Infusionsflaschenhalter G 19 170
- 2 Kompaktschienen für Tragrohr Ø 38 mm 2M 85 337
- 4 Schienenhalter, kurz (für schmale Version) G 13 822
- 4 Schienenhalter, lang (für breite Version) G 13 821
- 2 Kleingerätstangen 1000 mm G 15 677
- 1 Rohrausleger 300 mm (o. Abb.) G 19 957

Gewicht: 10,4/12,8 kg



Gerätestangenset Infusion Typ 2

G 16 406

Adapter für Agila Head

G 19 315

Rohrbefestigung (Pole) Ø 38 mm

Agila/Movita Head, Agila Column tube

Geeignet zur Anbringung von bis zu 10 Infusionspumpen, mit Ablagemöglichkeit auf zwei Konsolen.

Bestehend aus:

- 1 Tragrohr 1500 mm, Ø 38 mm G 19 342
- 1 Infusionsflaschenhalter G 19 170
- 4 Doppelschwenkschienen für Tragrohr Ø 38 mm G 13 450
- 1 Konsole 215 x 295 mm für Doppelschwenkschiene G 13 455
- 1 Kompaktschiene für Tragrohr Ø 38 mm 2M 85 337
- 1 Konsole 365 x 315 mm für Kompaktschiene G 13 760
- 1 Rohrausleger 300 mm (o. Abb.) G 19 957

Gewicht: 11,2 kg

Infusionsmanagement

ZVD-Stange 1

G 15 020

Befestigung an

- 2 Normschienen mittels Schienenhaltern (siehe Seite 18/22)
- Ausleger (Rohr Ø 38 mm, siehe Seite 23)
- Ausleger (Frontschiene, siehe Seite 24)

Geeignet zur Anbringung von bis zu 4 Infusionsflaschen.

Bestehend aus:

- 1 Aufnahmerohr Ø 25 mm mit höhenverstellbarer Ausschubstange und Flaschenhaken
- 1 Klemmring

G 19 015

Gewicht: 1,6 kg

Länge des Aufnahmerohres: 1000 mm

Ausschubhöhe: 800 mm



ZVD-Stange 2

G 19 170

Befestigung an

- 2 Normschienen mittels Schienenhaltern (siehe Seite 18/22)
- Ausleger (Rohr Ø 38 mm, siehe Seite 23)
- Ausleger (Frontschiene, siehe Seite 24)

Geeignet zur Anbringung von bis zu 4 Infusionsflaschen.

Bestehend aus:

- 1 Aufnahmerohr Ø 25 mm mit höhenverstellbarer Ausschubstange und Flaschenhaken
- 1 Klemmring

G 19 015

Gewicht: 1,6 kg

Länge des Aufnahmerohres: 1000 mm

Ausschubhöhe: 800 mm



Infusionsflaschenhalter

G 12 985

Befestigung an Normschiene (siehe Seite 18)

Geeignet zur Anbringung von bis zu 6 Infusionsflaschen.

Bestehend aus:

- 1 Schubstange, höhenverstellbar, mit Flaschenhaken
- 1 Befestigungsklaue für Normschiene

Gewicht: 2,0 kg

Breite: 600 mm

Verstellhöhe: 380 mm





Kleingerätestange

Länge 500 mm

G 15 676

Länge 1000 mm

G 15 677

Länge 1500 mm

G 15 678

Befestigung an

- Normschiene mittels Schienenhalter (siehe Seite 18/22)
- Ausleger (Rohr Ø 38 mm, siehe Seite 23)
- Ausleger (Frontschiene, siehe Seite 24)

Geeignet zur Anbringung diverser Zubehöre und Kleingeräte.

Bestehend aus:

- 1 Stange 500/1000/1500 mm, Ø 25 mm

Gewicht: 0,40 kg bei einer Länge von 500 mm
0,85 kg bei einer Länge von 1000 mm
1,25 kg bei einer Länge von 1500 mm



Transportinfusionsstange

G 13 916

Befestigung an 2 Normschienen
mittels Schienenhaltern (siehe Seite 18/22)

Abnehmbares Infusionsmanagement, besonders geeignet für innerklinischen Patiententransport. Einfaches Umsetzen – ohne jeglichen Kraftaufwand bei Verwendung eines zusätzlichen Schienenhalters zur unteren Befestigung, z. B. am Patientenbett. Geeignet zur Anbringung von bis zu 4 Infusionsflaschen.

Bestehend aus:

- 1 Aufnahmerohr Ø 25 mm mit höhenverstellbarer Ausschubstange und Flaschenhaken
- 1 Halter zur oberen Befestigung
- 1 Halter mit Normschienenklaue und Schnellverschluss zur unteren Befestigung

Gewicht (Stange / Halter): 1,8/0,6 kg
Länge der Stange: 1000 mm
Länge des Aufnahmerohres: 700 mm

Zusätzlicher Halter (zur unteren Befestigung) G 13 913

Infusionsmanagement

Infusionsflaschenhalter

G 14 366

Befestigung an ZVD-Stange/Kleingerätstange
(siehe Seite 13/14)

Geeignet zur Anbringung einer Infusionsflasche

Innendurchmesser: 25 mm



Klemmring-Set (2 Stück)

G 19 015

Zur Sicherung von ZVD-Stangen/
Kleingerätstangen, z. B. gegen
unbeabsichtigtes Herunterrutschen.

Innendurchmesser: 25 mm



Kleine Konsolen und Schwenkschrank



Konsole

G 13 455

Befestigung an Doppelschwenkschiene
(siehe Seite 19)

Zusätzliche Ablagefläche zur Unterbringung
von Kleinteilen.

Bestehend aus:

- Edelstahlkonsole
- Befestigungssatz zur Anbringung an
Doppelschwenkschiene

Gewicht: 0,4 kg

Max. Zuladung: 5,0 kg

Stellfläche: 215 x 295 mm



Konsole

G 15 390

Befestigung an

- Ausleger (Rohr Ø 38 mm, siehe Seite 23)
- Ausleger (Frontschiene, siehe Seite 24)

Zusätzliche Ablagefläche zur Unterbringung
von Kleinteilen.

Bestehend aus:

- Edelstahlkonsole mit zentraler Befestigung Ø 25 mm

Gewicht: 1,5 kg

Max. Zuladung: abhängig vom Typ des
verwendeten Rohr- oder Schienenauslegers

Stellfläche: 400 x 400 mm



Konsole

G 13 760

Befestigung an Kompaktschiene (siehe Seite 21)

Zusätzliche Ablagefläche zur Unterbringung
von Kleinteilen.

Bestehend aus:

- 1 Edelstahlkonsole
- 2 Normschienen
- 2 Doppelklauen für Normschienen

Gewicht: 2,3 kg

Max. Zuladung: 5,0 kg

Stellfläche: 365 x 315 mm



Kleine Konsolen und Schwenkschrank

Konsole

G 15 185

Befestigung an Kleingerätstange Ø 25 mm
(siehe Seite 14)

Zusätzliche Ablagefläche zur Unterbringung
von Kleinteilen.

Gewicht: 2,0 kg
Max. Zuladung: 5,0 kg
Stellfläche: 335 x 200 mm
Drehbereich: 360°



Schwenkschrank 1

G 90 150

Rohrbefestigung (Pole) Ø 38 mm
Agila/Movita Head, Gemina, Agila Column tube

Zur Unterbringung von Kleinteilen und
persönlichen Dingen des Patienten.

Bestehend aus:

- 1 Ablageplatte
- 1 Schublade

Gewicht: 3,0 kg
Max. Zuladung: 5,0 kg
Nutzbare Schubladenhöhe innen: 120 mm



Schwenkschrank 2

G 90 158

Rohrbefestigung (Pole) Ø 38 mm
Agila/Movita Head, Gemina, Agila Column tube

Zur Unterbringung von Kleinteilen und
persönlichen Dingen des Patienten.

Bestehend aus:

- 1 Ablageplatte
- 2 Schubladen

Gewicht: 4,0 kg
Max. Zuladung: 10,0 kg
Nutzbare Schubladenhöhe innen: je 120 mm



Schwenkschrank-Einsatz

2M 20 642

Gewicht: 0,5 kg

Schienen und Halter



Normschiene

Länge 400 mm	G 13 851
Länge 600 mm	G 13 829
Länge 800 mm	G 14 449

Befestigung an Normschiennenprofil/Kleingerätstange mittels Doppelklaue/Schienehalter (siehe Seite 22)

Bietet universelle Anbringungsmöglichkeit für schienenmontiertes Zubehör und Kleingeräte.

Bestehend aus:

- 1 Normschiene 400/600/800 mm, 10x25 mm mit Endstopfen

Gewicht: 0,3 kg bei einer Länge von 400 mm
0,5 kg bei einer Länge von 600 mm
0,6 kg bei einer Länge von 800 mm



Umlaufende Normschiene

Breite 1 B	G 15 807
Breite 1.5 B	G 13 770

Befestigung an Konsole 1 B/Konsole 1.5 B/ Kompaktschiene (siehe Seite 5/6/21)

Bietet universelle Anbringungsmöglichkeit für schienenmontiertes Zubehör und Kleingeräte.

Einfache Montage an 2 Kompaktschienen, bzw. an Konsolen 1 B/1.5 B mit seitlichen Schienen mittels Doppelklauen (im Lieferumfang enthalten).

Bestehend aus:

- 1 3-teilige Normschiene 10 x 25 mm
- 2 Doppelklauen

	Breite 1 B	Breite 1.5 B
Gewicht:	2,1 kg	2,2 kg
Nutzbare Schienenlänge:	900 mm	1200 mm
Max. Zuladung:	5,0 kg	5,0 kg

Schienen und Halter

Parallelschiene

Breite 1 B G 13 430
Breite 1.5 B G 13 364

Befestigung zwischen zwei Tragrohren Ø 38 mm
Agila/Movita Head

Bietet universelle Anbringungsmöglichkeit für schienenmontiertes Zubehör und Kleingeräte.

Bestehend aus:

- Doppelschiene mit Halteklauen zur Montage zwischen zwei Tragrohren Ø 38 mm

	Breite 1 B	Breite 1.5 B
Gewicht:	1,2 kg	1,6 kg
Schienenlänge:	2 x 420 mm	2 x 620 mm
Max. Zuladung:	10,0 kg	10,0 kg



Doppelschwenkschiene G 13 450

Rohrbefestigung (Pole) Ø 38 mm
Agila/Movita Head, Gemina, Agila Column tube

Bietet universelle Anbringungsmöglichkeit für schienenmontiertes Zubehör und Kleingeräte.

Bestehend aus:

- 2 Normschienen 10 x 25 mm
- 1 Halteklau zur Montage an Tragrohr Ø 38 mm

Gewicht: 0,6 kg

Max. Zuladung: 5,0 kg

Schwenkbereich: 360°



Gemina-Schiene 2M 86 185

Rohrbefestigung (Pole) Ø 38 mm
Gemina, Agila Column tube

Bietet universelle Anbringungsmöglichkeit für schienenmontiertes Zubehör und Kleingeräte.

Bestehend aus:

- Normschiene mit Halter zur Montage an Gemina-Tragrohr Ø 38 mm

Gewicht: 0,5 kg

Länge: 400 mm



Schienen und Halter



Normschienen

Befestigung an Agila/Movita Head und Column sowie Forta Column

Geeignet zur Verwendung als Griffelement/ als zusätzliche Anbringungsmöglichkeit für schienenmontiertes Zubehör und Kleingeräte.

für Agila Column

G 93 595

Bestehend aus:

- 1 Normschiene 10 x 25 mm mit Endstopfen und Befestigungsmaterial zur rückseitigen Montage an der DVE-Säule

Länge: 180 mm

Gewicht: 0,5 kg

Max. Zuladung: 5,0 kg

für Agila Head

G 19 932

Bestehend aus:

- 1 Normschiene 10 x 25 mm mit Endstopfen und Befestigungsmaterial zur stirnseitigen Montage am DVE-Kopf

Länge: 220 mm

Gewicht: 0,5 kg

Max. Zuladung: 5,0 kg

für Movita Column

Bestehend aus:

- 1 Normschiene 10 x 25 mm mit Endstopfen und Befestigungsmaterial zur Montage an der DVE-Säule

Länge: 180 mm für seitliche Montage

G 93 595

280 mm für rückseitige Montage

G 93 597

Gewicht: 0,5 kg

Max. Zuladung: 5,0 kg

für Movita Head

G 17 428

Bestehend aus:

- 1 Normschiene 10 x 25 mm mit Endstopfen und Befestigungsmaterial zur stirnseitigen Montage am DVE-Kopf

Länge: 160 mm

Gewicht: 0,5 kg

Max. Zuladung: 5,0 kg

für Forta Column

G 15 706

Bestehend aus:

- 3 Normschienen 10 x 25 mm mit Endstopfen und Befestigungsmaterial zur Montage seitlich links/rechts und rückseitig an der DVE-Säule

Länge: 2 x 200 mm / 1 x 270 mm

Gewicht: 0,7 kg

Max. Zuladung: 5,0 kg je Schiene

Schienen und Halter

Klemmschiene

G 13 870

Frontschienenbefestigung
Agila/Movita/Forta Column

Bietet universelle Anbringungsmöglichkeit für schienenmontiertes Zubehör und Kleingeräte.

Bestehend aus:

- 1 Normschiene 10 x 25 mm mit Endstopfen
- 2 Halter zur Montage an Frontschienensystem

Länge: 600 mm

Gewicht: 0,9 kg

Max. Zuladung: 30,0 kg



Trägerschienenenset

G 13 768

Befestigung an Normschienenprofil

Bietet universelle Anbringungsmöglichkeit für schienenmontiertes Zubehör und Kleingeräte.

Bestehend aus:

- 1 Normschiene 10 x 25 mm mit Endstopfen
- 1 Doppelklaue zur Montage an Normschienenprofil

Länge: 300 mm

Gewicht: 0,9 kg

Max. Zuladung: 5,0 kg



Kompaktschiene

2M 85 337

Rohrbefestigung (Pole) Ø 38 mm
Agila/Movita Head, Gemina, Agila Column tube

Das umlaufende Schienenprofil bietet universelle Anbringungsmöglichkeit für schienenmontiertes Zubehör und Kleingeräte.

Bestehend aus:

- 2 Halbtteile mit umlaufenden Normschienen 10 x 25 mm und Verbindungsschrauben

Schienenlänge: 4 x 100 mm

Gewicht: 0,9 kg

Max. Zuladung: 30,0 kg



Schienen und Halter



Umlaufschienen-Set G 13 772
Befestigung an Kompaktschiene (siehe Seite 21)

Bietet universelle Anbringungsmöglichkeit für schienenmontiertes Zubehör und Kleingeräte.

Bestehend aus:

- 1 3-teilige Normschiene 10 x 25 mm
- 2 Doppelklauen zur Montage an Normschiennenprofil

Gewicht: 1,9 kg

Nutzbare Schienenlänge: 1000 mm



Schienenhalter kurz G 13 822

Befestigung an Normschiennenprofil/
Kompaktschiene (siehe Seite 18/21)

Gewicht: 0,4 kg

Achsmaß: 37 mm

Schienenhalter lang G 13 821

Befestigung an Kleingerätstange/
Normschiennenprofil/Kompaktschiene
(siehe Seite 14/18/21)

Gewicht: 1,0 kg

Achsmaß: 170/240 mm

Geeignet zur Anbringung einer

ZVD-Stange Ø 25 mm/

Kleingerätstange Ø 25 mm

(siehe Seite 13/14)



Doppelklaue G 13 147

Befestigung an Normschiennenprofil
(siehe Seite 18)

Geeignet zur Verbindung von

2 Normschiennen 10 x 25 mm

Gewicht: 0,2 kg

Ausleger

Rohrausleger

Rohrbefestigung (Pole) Ø 38 mm
 Agila/Movita Head, Gemina, Agila Column tube

Geeignet zur Anbringung einer
 ZVD-Stange Ø 25 mm/Kleingerätestange Ø 25 mm
 (siehe Seite 13/14)

Länge	Gewicht	Max. Zuladung	
300 mm	2,85 kg	40,0 kg	G 19 957
300 - 300 mm	4,80 kg	20,0 kg	G 19 958
300 - 550 mm	5,95 kg	15,0 kg	G 19 959
550 mm	4,05 kg	30,0 kg	G 19 969
550 - 300 mm	5,95 kg	15,0 kg	G 19 970
550 - 550 mm	7,10 kg	8,0 kg	G 19 971



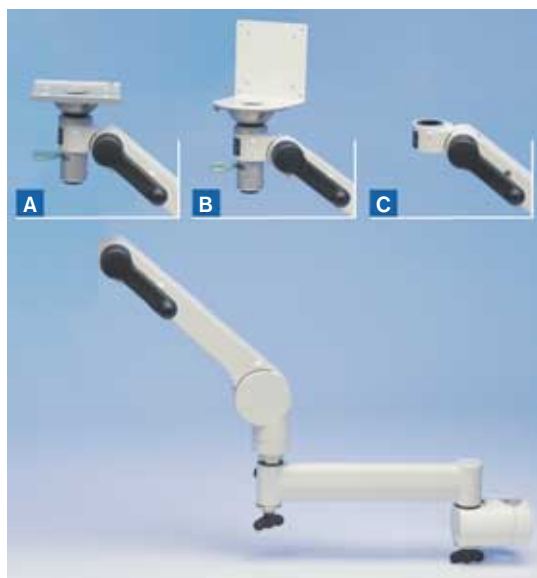
Rohrhubausleger

Rohrbefestigung (Pole) Ø 38 mm
 Agila/Movita Head, Gemina, Agila Column tube

Geeignet zur Anbringung eines Dräger Monitors
 oder Siemens Monitors mittels Adapter (S) **A** /
 Patientenmonitore mittels VESA-Schnittstelle (V) **B** /
 ZVD- oder Kleingerätestange Ø 25 mm (D25) **C**

Länge	Gewicht	Max. Zuladung	
A 300 mm (S)	4,60 kg	15,0 kg	G 19 975
B 300 mm (V)	4,60 kg	15,0 kg	G 19 976
C 300 mm (D25)	4,40 kg	15,0 kg	G 19 977
A 300 - 300 mm (S)	6,50 kg	15,0 kg	G 19 960
B 300 - 300 mm (V)	6,50 kg	15,0 kg	G 19 961
C 300 - 300 mm (D25)	6,50 kg	15,0 kg	G 19 962

Hubweg: 380 mm





Frontschienenausleger

Frontschienenbefestigung
Agila/Movita/Forta Column

Geeignet zur Anbringung einer
ZVD-Stange Ø 25 mm/Kleingerätstange Ø 25 mm
(siehe Seite 13/14)

Länge	Gewicht	Max. Zuladung	
300 mm	2,50 kg	60,0 kg	G 19 951
300 - 300 mm	4,50 kg	40,0 kg	G 19 952
300 - 550 mm	5,60 kg	25,0 kg	G 19 953
550 mm	3,70 kg	50,0 kg	G 19 963
550 - 300 mm	5,60 kg	25,0 kg	G 19 964
550 - 550 mm	6,75 kg	15,0 kg	G 19 965



Frontschienenhubausleger

Frontschienenbefestigung
Agila/Movita/Forta Column

Geeignet zur Anbringung eines Dräger Monitors
oder Siemens Monitors mittels Adapter (S) **A** /
Patientenmonitore mittels VESA-Schnittstelle (V) **B** /
ZVD- oder Kleingerätstange Ø 25 mm (D25) **C**

Länge	Gewicht	Max. Zuladung	
A 300 mm (S)	4,40 kg	15,0 kg	G 19 972
B 300 mm (V)	4,40 kg	15,0 kg	G 19 973
C 300 mm (D25)	4,20 kg	15,0 kg	G 19 974
A 300 - 300 mm (S)	6,20 kg	15,0 kg	G 19 954
B 300 - 300 mm (V)	6,20 kg	15,0 kg	G 19 955
C 300 - 300 mm (D25)	6,00 kg	15,0 kg	G 19 956
A 550 - 300 mm (S)	5,70 kg	15,0 kg	G 19 966
B 550 - 300 mm (V)	5,70 kg	15,0 kg	G 19 967
C 550 - 300 mm (D25)	5,50 kg	15,0 kg	G 19 968

Hubweg: 380 mm



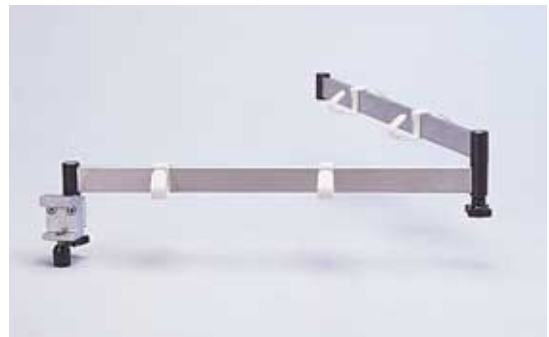
Kabelausleger

G 13 040

Befestigung an Normschienenprofil
(siehe Seite 18/21)

Universelle Führungshilfe für Kabel und Schläuche.
Bestehend aus:

- 1 2-teilige Normschiene 10 x 25 mm
- 1 Halteklaua zur Befestigung an Normschiene
- 4 Kabel-/Schlauchführungen



Kabelhalter für Schienen (10-er Set)

G 15 225

Befestigung an Normschienenprofil
(siehe Seite 18/21)

Geeignet zur Führung von Kabeln und Schläuchen
entlang von Normschienen 10 x 25 mm



Kabelhalter für Rohr (4-er Set)

G 13 171

Rohrbefestigung (Pole) Ø 38 mm
Agila/Movita Head, Gemina

Geeignet zur Führung von Kabeln und Schläuchen
entlang von Tragrohren Ø 38 mm

Jeder Halter (gesamt 4 Stück) besteht aus:

- 2 Halbteilen mit Verbindungsschrauben und
4 Führungskanälen

Weiteres Zubehör



Kabelfernbedienung

G 13 844

Zur Verwendung mit Deckenversorgungseinheiten
Agila/Movita/Fora

Fernbedienung der Tragarmsystem-Funktionen
(Höhenverstellung und/oder pneumatische Bremsen –
abhängig von vorhandenem Armsystem).

Bestehend aus:

- 1 Handbedienteil mit Folientastatur und integriertem Halter zur Anbringung an Normschiene 10x25 mm
- 1 Spiralkabel mit Stecker

Gewicht: 0,3 kg

Aktionsradius: 1000 mm



Untersuchungsleuchte NCL

2M 85 657

Untersuchungsleuchte NCL (mit UK-Stecker) MP 00 435

Befestigung an Normschieneprofil 10x25 mm

Bestehend aus:

- Halogenleuchte mit Gelenkarm
- Halteklaua mit Transformator

Anschlussspannung: 230 / 240 V, 50 - 60 Hz

Leuchtmittel: Philips Brilliant Line Pro
12 V / 35 W / 24°
Type 14615

Max. Beleuchtungs-

stärke E_c : 17.000 lux bei 0,5 m Abstand

Lichtfelddurchmesser D_{10} : 20 cm bei 0,5 m Abstand

Länge Anschlusskabel: 3,0 m

Länge Gelenkarm: 990 mm

Weiteres Zubehör

Leselampe 2M 86 199
Befestigung an Normschienenprofil 10x25 mm

Bestehend aus:

- Neonleuchte mit Gelenkarm
- Halteklau mit Transformator

Anschlussspannung: 230 / 240 V, 50 - 60 Hz



Drahtkorb
Tiefe 200 mm M 26 146
Tiefe 300 mm M 26 145
Tiefe 600 mm M 25 121

Zum Einhängen an
Normschienenprofil 10x25 mm

Öffnung: 150x100 mm

200 mm	300 mm	600 mm Tiefe
Gewicht: 0,35 kg	0,45 kg	0,65 kg



Abfallbeutelhalter M 24 695
Zum Einhängen an
Normschienenprofil 10x25 mm

Bestehend aus:

- 1 Abfallbeutelhalter mit Haken
- 1 Set Abfallbeutel (100 Stück)

Gewicht: 0,75 kg
Abmessungen: 200x300 mm (BxT)

Abfallbeutel (Set mit 100 Stück) M 26 240



Weiteres Zubehör



Lackstift RAL 9002

für nasslackierte Oberflächen
für pulverlackierte Oberflächen

G 12 114
G 15 385

Zur Ausbesserung kleiner Lackschäden.

Inhalt: 12 ml



Anschluss Schlauchhalter

2M 85 446

Befestigung an Normschienenprofil 10 x 25 mm/
Kompaktschiene (siehe Seite 18/21)

Zur Aufnahme eines ZV-Anschluss Schlauches



Absaug Schlauchhalter

2M 85 239

Befestigung an Normschienenprofil 10 x 25 mm/
Kompaktschiene (siehe Seite 18/21)

Zur Aufnahme eines Absaug Schlauches
(verschiedene Durchmesser)

Geräteaufnahmen, MediaDocking, Decken- und Wandmontage-Sets für Anästhesiearbeitsplätze

Babylog-Halter G 18 650
Befestigung an Rohrausleger/
Frontschienenausleger (siehe Seite 23/24)

Zur Aufnahme des Neonatal-Beatmungsgerätes
Babylog 8000 inkl. Anfeuchter

Max. Zuladung: 20,0 kg
Gewicht: 3,7 kg



Geräteaufnahme
Frontschienenbefestigung Movita Column 1000/
Forta Column

Geeignet zur Aufnahme von Anästhesiegeräten/
Gerätewagen mit Deckenversorgungseinheiten.

Version C
mit magnetischer und optoelektronischer
Ankoppelkontrolle G 14 230
Für Anästhesiegeräte Cato/Cicero in
Kombination mit Forta *lift*.
Gewicht: 3,8 kg
Max. Zuladung: 250,0 kg



Version M
mit magnetischer Ankoppelkontrolle
Für Anästhesiegeräte Fabius GS/FabiusCE/
Primus/Zeus und Gerätewagen MovaCart
in Kombination mit
Forta *lift* G 16 210
Movita *lift* (Column 1000 mm) G 14 309
Gewicht: 3,8 kg
Max. Zuladung: 250,0 kg

Version Universal G 13 550
Für Dräger-Anästhesiegeräte und Fremdfabrikate
in Kombination mit Movita (ohne Höhenverstellung).
Gewicht: 3,6 kg
Max. Zuladung: 250,0 kg

Halter für 2 Vapore M 26 374

MediaDocking, Decken- und Wandmontagesets



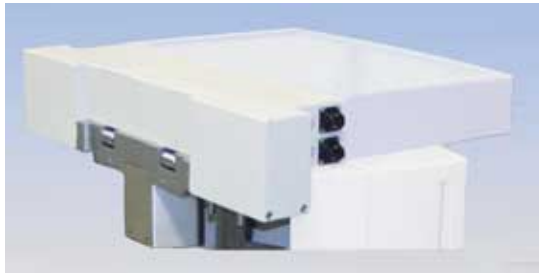
MediaDocking an der DVE-Seite

G 91 360

Frontschienenbefestigung
Movita Column 1000/Forta Column

Geeignet zum Anheben des Anästhesiegerätes Primus (Deckenversion)/Gerätewagen MovaCart *lift* MediaDocking in Kombination mit Movita *lift* (Column 1000 mm)/Forta *lift*. Mit magnetischer Ankoppelkontrolle. Automatische Verbindung aller erforderlichen Medien während des Andockvorgangs.

Gewicht: 7,5 kg
Max. Zuladung: 250,0 kg



MediaDocking-Schnittstelle

G 91 365

Montage an Anästhesiegerät Primus

Geeignet zur Ausrüstung des Anästhesiegerätes Primus (Deckenversion, Neugerät) mit Media Docking

Gewicht: 6,0 kg
Max. Zuladung: 250,0 kg

Deckenset Zeus

G 91 300

Montage an Anästhesiegerät Zeus

Geeignet zur Aufnahme und zum Anheben des Anästhesiegerätes Zeus in Kombination mit Deckenversorgungseinheit Forta *lift*. Bestellbar in Verbindung mit einem Neugerät Zeus oder einzeln zur Aufrüstung eines vorhandenen Gerätes.

Deckenset Fabius GS

G 19 072

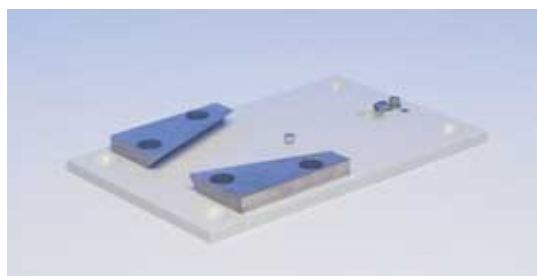
Montage an Anästhesiegerät Fabius GS

Geeignet zur Aufnahme und zum Anheben des Anästhesiegerätes Fabius GS in Kombination mit Deckenversorgungseinheiten Forta *lift*/Movita *lift*. Bestellbar in Verbindung mit einem Neugerät Fabius GS oder einzeln zur Aufrüstung eines vorhandenen Gerätes.

Decken- und Wandmontagesets

Wandmontageset Fabius Tiro G 15 836
Montage an Anästhesiegerät Fabius Tiro

Geeignet zur Anbringung des Anästhesiegerätes Fabius Tiro (Wandversion) an der Wand.



Wandmontageset Fabius CE G 15 682
Montage an Anästhesiegerät Fabius CE

Geeignet zur Anbringung des Anästhesiegerätes Fabius CE (Wandversion) an der Wand.

Bestehend aus:

- 1 Wandmontagerahmen G 15 681
- 1 Wandbefestigungsplatte mit Schwalbenschwanzaufnahme G 15 836



Wandmontageset Primus G 18 490
Montage an Anästhesiegerät Primus

Geeignet zur Anbringung des Anästhesiegerätes Primus (Deckenversion) an der Wand.
Mit Schwenkeinrichtung um 90° nach links oder rechts.

Optionales Zubehör:

- Konsole zur Befestigung oberhalb des Anästhesiegerätes (wie in Abbildung gezeigt) G 18 180
- Schubladenmodul für Konsole G 18 180 G 15 290



Deckenmontagerahmen Fabius CE G 15 682
Montage an Anästhesiegerät Fabius CE

Geeignet zur Aufnahme und zum Anheben des Anästhesiegerätes Fabius CE (Deckenversion) in Kombination mit Deckenversorgungseinheiten Forta *lift*/Movita *lift* (Column 1000).

Gewicht: 8,0 kg



Deutschland:

Dräger Medical Deutschland GmbH

Moislinger Allee 53-55

23542 Lübeck

DEUTSCHLAND

Tel: +49-180-52 41 318*

Fax: +49-451-8 82 7 2002

E-mail: dsc@draeger.com

* Inland: EUR 0,12/min

www.draeger-medical.de

Österreich:

Dräger Medical Austria GmbH

Perfektastrasse 67

1230 Wien

ÖSTERREICH

Tel: +43 1 609 04-0

Fax: +43 1 699 4597

E-mail: pr@draeger.com

www.draeger-medical.at

Schweiz:

Carbamed AG

Waldeggstrasse 38

3097 Liebefeld Bern

SCHWEIZ

Tel: +41-31-978 74 74

Fax: +41-31-978 74 01

E-mail: cm@carbamed.ch

www.carbamed.ch

Hersteller:

Dräger Medical AG & Co. KGaA

D-23542 Lübeck

Das Qualitätsmanagementsystem der Dräger Medical AG & Co. KGaA ist zertifiziert nach den Normen ISO 13485, ISO 9001 und nach Anhang II der Richtlinie 93/42/EWG (Medizinprodukte).