

WAT U MOET WETEN!

Achtergrond informatie preventief gebruik Dräger Interlock XT

Alcoholslot

De Dräger Interlock XT is een uiterst geavanceerd alcoholslot systeem. Het slot voorkomt niet alleen dat een bestuurder die teveel alcohol heeft gedronken kan starten maar kan ook alle pogingen om het instrument te omzeilen of te saboteren registreren. Hiervoor worden (optioneel) tijdens het gebruik van het slot alle relevante gebeurtenissen in het geheugen opgeslagen met datum en tijd. Deze gegevens kunnen achteraf worden uitgelezen en op inhoud worden beoordeeld. Gebeurtenissen die worden opgeslagen zijn; starttijd, stoptijd en beweging van de auto, hieruit berekende duur van elke rit, ademtestresultaat en (optioneel) herhalingstestresultaten, pogingen tot sabotage, bijv. blazen met een ballon, en het niet voldoen aan de optionele herhalingstest verzoeken.



Doel alcoholslot

Het primaire doel van alcoholsloten is het voorkomen van het starten van een voertuig door personen onder invloed van alcohol. Secundair doel is het mogelijk op langer termijn bewerkstelligen van een gedragsverandering met betrekking tot het alcoholgebruik en het besturen van een auto.

Instellingen alcoholslot

Alcoholblokkeer limiet : > 0,2 promille.

Vrije start- en herstartperiode : Na het uitschakelen van de auto volgt een vrije herstart periode van 15 minuten. Tijdens deze periode kan worden gestart zonder ademtest.

Blokkeerperiode bij alcohol : 5 minuten

Herhalingstest verzoek : Tijdens de rit kan optioneel eenmalig of meermalig op willekeurige momenten om een herhalingstest worden gevraagd.

Herhalingstesten niet uitvoeren indien de verkeerssituatie dit niet toelaat. Er is ruim de tijd (5 min.) om de hertest op een later moment af te leggen. Zet eventueel de auto hiervoor veilig aan de kant.

Het stoppen van de auto of het afschakelen van de motor heft een herhalingstest verzoek niet op. Denk hier bijv. aan een hertest verzoek vlak voor het moment dat de eindbestemming wordt bereikt. Op eindbestemming auto parkeren en ademtest alsnog uitvoeren!

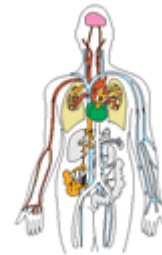
Onderhoudsperiode, waarbinnen kalibratie moet plaatsvinden : indien geen specifieke datum is vastgelegd, 365 dagen.

Opmerkingen

- Bij het afslaan van de auto kan deze onmiddellijk zonder ademtest opnieuw worden gestart.
- Het alcoholslot heeft geen invloed op een gestarte auto en zal deze niet kunnen uitschakelen
- Mondalcohol is na 5 tot 8 minuten niet meer van invloed op de ademtest!
- Mondstukjes zijn verwisselbaar en waarborgen 100% hygiënisch gebruik van de Interlock XT.
- De handset kan en mag worden afgekoppeld en uit de auto worden genomen, bijvoorbeeld bij verhoogd risico op diefstal.
- Bij het verlopen van de onderhoudsperiode, dit wordt ruim op tijd aangegeven in het scherm, zal de Interlock XT normaal blijven functioneren, echter steeds een service waarschuwing afgeven.

Alcoholopname in het lichaam

Alcohol komt via de mond en de slokdarm in de maag. Daar wordt de alcohol, eventueel verdund, via de dunne darm in het bloed opgenomen. Via het bloed bereikt de alcohol na ongeveer 10 minuten de hersenen en vanaf dat moment is men onder invloed. Bij een lege maag wordt veel sneller onverdund al 20% van de genuttigde alcohol direct via de maagwand in het bloed opgenomen en verder verdeeld over het lichaamsvocht en hersenen. In de hersenen beïnvloedt alcohol de manier waarop zenuwen signalen aan elkaar doorgeven. Zenuwen doen dat met behulp van bepaalde stoffen. Alcohol beïnvloedt vooral de werking van deze stoffen.



Alcoholpromillage

Het drinken van alcohol veroorzaakt niet bij iedereen hetzelfde bloedpromillage. Vele individuele factoren spelen hierbij een rol. De alcohol wordt verdeeld over de totale hoeveelheid lichaamsvocht. Iemand die nogal fors is uitgevallen merkt dus minder van eenzelfde aantal consumpties dan een tenger persoon. Sekse is ook van invloed op het bloedalcoholgehalte. Het lichaam van een vrouw bevat namelijk minder vocht per kilo gewicht dan dat van een man. Daardoor wordt de alcohol bij vrouwen minder verdund en zijn vrouwen gemiddeld sneller boven de ingestelde limiet dan mannen. Maagvulling kan ook een rol spelen. Het voedsel in de maag zorgt er namelijk voor dat de alcohol gelijkmatiger en langzamer in het bloed wordt opgenomen. Kortom: met een volle maag is men minder snel onder invloed van alcohol dan wanneer men met een lege maag gaat drinken. Ook de lichamelijke conditie van de drinker en het eventuele medicijngebruik zijn van invloed op het bloedalcoholpromillage.

Alcohollimiet

Het alcoholslot staat ingesteld op 0,2 promille!

Eén standaardglas alcoholhoudende drank bevat 10 gram alcohol en leidt gemiddeld tot een promillage van 0,15 bij mannen en 0,2 bij vrouwen.

Afbraak van alcohol

Na de dunne darm gaat de alcohol via het bloed naar de lever. De lever breekt ruim 95% van alle alcohol in het lichaam af. Een kleine 5% verlaat je lichaam via de urine, adem en zweet.

De lever doet ongeveer 1 uur over de afbraak van 1 standaardglas alcohol. Als 8 glazen zijn genuttigd, is de lever dus 8 uur bezig om de alcohol af te breken. Dit betekent dat na een avond stevig drinken 's ochtends nog steeds alcohol in het bloed zal zitten! Niets helpt om deze afbraak te versnellen. Dus ook niet een koude douche, koffie, eten, veel bewegen of frisse lucht.

Standaardglazen



Elk soort alcoholhoudende drank heeft zijn eigen standaardglas. Op deze manier bevat een standaardglas bier van 5% (250cc), wijn van 12% (100cc) en sterke drank van 35% (35cc) allemaal evenveel pure alcohol (circa 10 gram). Dus wanneer elk drankje uit het daarvoor bestemde glas wordt gedronken, kan worden nagegaan hoeveel alcohol men binnen krijgt.

Bron:

www.alcoholinfo.nl (alcoholinfo.nl is een initiatief van het Trimbos-instituut.)

www.alcohol-verkeer.nl (alcohol-verkeer.nl is een initiatief van Dräger Safety Nederland B.V.)