

**Checkliste (CSA) bitte vorab ausfüllen und inkl. dem Sicherheitsdatenblatt der relevanten Stoffe an die Dräger Safety AG&Co.KG&A (service.csa@draeger.com) schicken**



Auftraggeber		Dräger Safety AG&CoKG&A, Europark Fichtenhain B 5, 47807 Krefeld		
Kunde		Ansprechpartner		Kontaktdaten
Ansprechpartner		Service Werkstatt	Tel. Werkstatt	02151/3735-82
Straße/Nr.			Fax. Werkstatt	02151/3735-79
PLZ/ Stadt			E-Mail	<a href="mailto:service.csa@draeger.com">service.csa@draeger.com</a>
Tel.				
Fax.		Service Innendienst Fr. Hoerschkes	Tel.	02151/3735-46
email			Fax.	02151/3735-73
Auftragsnummer			E-Mail	<a href="mailto:michaela.hoerschkes@draeger.com">michaela.hoerschkes@draeger.com</a>
Datum/Unterschrift				

**Lieferanschrift:**  
**Dräger Safety AG&Co.KG&A, Europark Fichtenhain B 5, 47807 Krefeld**  
**Anlieferung: Mo. bis Fr. 8:00-14:30 Uhr**

**Es werden nur VORGEREINIGTE CSA mit geschlossenem Reißverschluss in vorschriftsmäßigen Transportbehältern angenommen!**

**Wir behalten uns vor die Dekontamination bestimmter Stoffe aus Gründen der Arbeitssicherheit abzulehnen! Keine Entsorgung von kontaminierten Einsatzmaterialien!**

**Für unverschuldete Schäden die durch die Dekontamination (Maschinenwäsche) entstehen, übernimmt Dräger keine Haftung !**

CSA Hersteller	Typ	Fabr. Nr.	Eigen- kennzeichnung	Einsatzdauer	Stoffbezeichnung UN-Nr.	CAS-Nr.	Konzentration	Art der Vorreinigung	Beschädigung/ Sonstiges

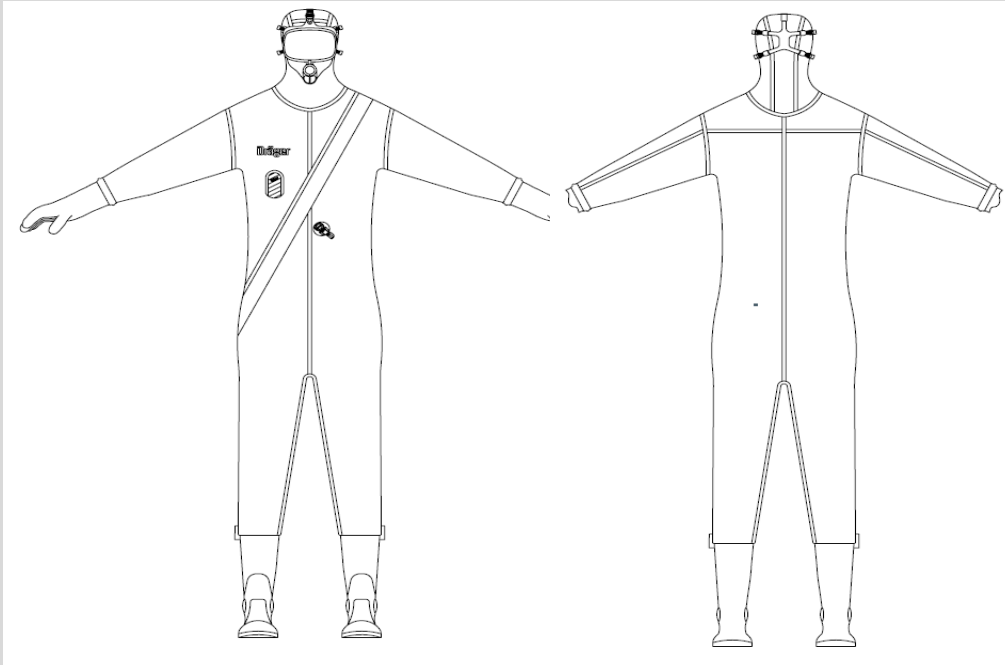
Hinweis: Es können nur vollständige Checklisten weiterverarbeitet werden!

Checkliste (CSA) bitte vorab ausfüllen und inkl. dem Sicherheitsdatenblatt der relevanten Stoffe an die Dräger Safety AG&Co.KG&A (service.csa@draeger.com) schicken

Bitte zeichnen Sie in der nachfolgenden Abbildung die Stellen der Kontamination ein.

Wählen Sie das von Ihnen benutzte Modell.

CPS 7800 und vergleichbare Modelle:



CPS 7900 und vergleichbare Modelle:

