

Detección de alcohol y drogas

Dispositivos para la policía, pruebas judiciales, pruebas médicas, lugar de trabajo o para uso personal

Dräger

Tecnología para la vida

EL PRINCIPIO DE LA PREVENCIÓN



Está demostrado que incluso la más mínima cantidad de alcohol o drogas en el torrente sanguíneo influye en la capacidad de respuesta y de toma de decisiones, así como en la aptitud física y mental a la hora de trabajar. En realidad, a menudo provocan errores de juicio y accidentes, con consecuencias fatales en el peor de los casos.



Minimizar las causas de dichos riesgos se ha convertido en una prioridad para empresarios, seguros de accidentes, instituciones gubernamentales y privadas, y para el público en general. La mejor solución es la prevención.

DETECCIÓN PRECISA PARA UNA MAYOR SEGURIDAD



Además de la educación general acerca de los efectos del alcohol y las drogas en el organismo humano y la necesidad de evitar el abuso de las drogas y el alcohol, las medidas externas de detección fisiológica constituyen un importante elemento disuasorio. Por una parte, ayudan a reducir el consumo excesivo. Por otra, tienen una eficacia directa en la prevención de accidentes.



CONTROLES DE ALCOHOL Y DROGAS CON DRÄGER

Nuestros productos le ayudan a:

- realizar pruebas de detección de alcohol y drogas de manera higiénica, sencilla, discreta y no invasiva
- y facilitar una documentación completa con resultados rápidos, claros y fiables.

Si, para empezar, se impide a una persona que ha consumido alcohol o drogas siquiera poner en marcha un vehículo o una máquina pesada, no hay riesgo de que provoque un accidente o daños, al menos no a causa del abuso de alcohol o drogas.

PRUEBAS DE DETECCIÓN EN EL LUGAR DE TRABAJO



CONCENTRACIÓN REDUCIDA

Cualquier persona que esté bajo los efectos de medicamentos, estupefacientes o alcohol supone un riesgo para los demás. Es difícil evaluar externamente el alcance del deterioro cognitivo. Si una persona bajo los efectos de sustancias tóxicas comete un error, este puede tener consecuencias peligrosas para sí mismo, para sus compañeros, para los clientes y para el equipo de trabajo. Un accidente laboral no solo constituye una amenaza para la seguridad de los empleados, también puede suponer un daño considerable para la reputación de la empresa.

ASPECTOS LEGALES

Realizar pruebas de detección personales tales como pruebas de alcohol y drogas antes o durante los períodos de trabajo interfiere en los derechos de privacidad de sus empleados. No obstante, como empleador tiene el deber de proteger a sus empleados de los peligros y riesgos para la salud en el lugar de trabajo. A través de un contrato laboral u otra forma de acuerdo puede establecerse, por ejemplo, en qué momento y en qué medida está justificada la realización de pruebas de detección de alcohol y drogas en su empresa.

	 p.19	 p.20	 p.21	 p.22	 p.23	 p.24	 p.23	 p.29	 p.30	 p.31
	Alcotest 4000 Go	Alcotest 5000	Alcotest 6000	Alcotest 7000*	Alcotest 7510	Alcotest 9510	Interlock 7500	DrugCheck 3000	DrugTest 5000	DCD 5000, SSK 5000
Pruebas de detección durante los exámenes previos a la contratación			●	●	●			●	●	
Pruebas posteriores a un accidente			●	●	●	●		●	●	●
Pruebas indicativas en casos de sospecha de consumo de sustancias o de descubrimiento de sustancias		●	●	●	●			●	●	●
Las pruebas de detección de sustancias sin sospecha de abuso, por ejemplo, en un programa de detección aleatorio	●	●	●	●	●	●		●	●	●
Pruebas de detección a la entrada, por ejemplo, de zonas sensibles o de alto riesgo		●	●	●	●		●	●	●	
Alcoholímetros inmovilizadores de máquinas y equipos							●			
Pruebas previas al inicio de turnos de trabajo	●	●	●	●	●		●	●	●	

* También disponible como producto médico homologado: Dräger Alcotest 7000 med

● = Especialmente recomendado por Dräger para esta aplicación ● = Adecuado para esta aplicación — = Alcoholímetros

— = Dispositivos de detección de drogas

PROGRAMA DE PREVENCIÓN



DL-20463-2010



DL-18564-2015



D-36289-2021




DL-1952-2018

CUMPLA CON SU DEBER

Las personas responsables del transporte de pasajeros, como conductores de autobús, taxi o tren, capitanes de barco o pilotos, también lo son de proteger vidas humanas. Lo mismo sucede con los conductores de vehículos pesados de mercancías o con operarios de maquinaria pesada. Este tipo de trabajos requiere absoluta concentración y sobriedad. No hay que subestimar los efectos del alcohol y las drogas residuales en el torrente sanguíneo. Las medidas de prevención, como los programas de detección de drogas y alcoholímetros inmovilizadores en accesos o en vehículos, proporcionan el máximo grado de protección para los trabajadores cuyos empleos requieren especial atención a la seguridad.

REGIRSE POR LA NORMATIVA

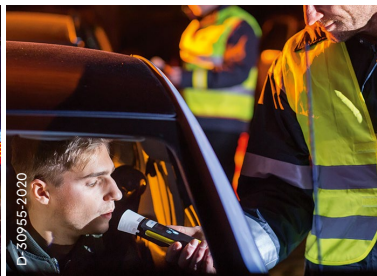
En sectores como el transporte, la logística, el envío de mercancías y la industria pesada, la ley exige la presentación de documentación completa y pruebas de detección obligatorias. Si se produce un accidente, puede utilizar los alcoholímetros y los procedimientos de detección de drogas de Dräger para demostrar rápidamente que los conductores o los operarios de maquinaria implicados en el accidente se encontraban sobrios.

										
	p.19	p.20	p.21	p.22	p.23	p.24	p.25	p.29	p.30	p.31
	Alcotest 4000 Go	Alcotest 5000	Alcotest 6000	Alcotest 7000*	Alcotest 7510	Alcotest 9510	Interlock 7500	DrugCheck 3000	DrugTest 5000	DCD 5000, SSK 5000
Pruebas de detección durante los exámenes previos a la contratación			●	●	●			●	●	
Pruebas previas al inicio de turnos de trabajo	●	●	●	●	●		●	●	●	
Pruebas indicativas en casos de sospecha de consumo de sustancias o de descubrimiento de sustancias		●	●	●	●			●	●	●
Controles aleatorios de sustancias sin sospecha de abusos, p. ej., personal de vuelo (requisitos legales de la industria aeronáutica)	●	●	●	●	●	●		●	●	●
Pruebas posteriores a un accidente			●	●	●	●		●	●	●
Alcoholímetros inmovilizadores de vehículos a la puesta en marcha, p. ej., vehículos de carga pesada, autobuses, taxis, grúas, etc.							●			

* También disponible como producto médico homologado: Dräger Alcotest 7000 med

● = Especialmente recomendado por Dräger para esta aplicación ● = Adecuado para esta aplicación ■ = Alcoholímetros
 ■ = Dispositivos de detección de drogas

MEJORAR LA SEGURIDAD DEL TRÁFICO CON PRUEBAS DE DETECCIÓN EN CARRETERA



EVITAR LOS ACCIDENTES ANTES DE QUE OCURRAN

Conducir bajo el efecto de las drogas y del alcohol es una de las principales causas de accidentes en las carreteras públicas. Los controles aleatorios le ayudan a identificar a los infractores y también a apartarlos de la circulación de inmediato.

Durante un control de carretera o tras un accidente, las pruebas de detección realizadas con alcoholímetros científicamente probados constituyen pruebas válidas ante un tribunal de justicia. Existen diversos tipos de dispositivos homologados para esta finalidad, en función del país de residencia.

CADA SEGUNDO CUENTA

Por lo general, las pruebas de detección en carretera se realizan rápidamente y en condiciones poco idóneas, por ejemplo en la oscuridad, con frío o bajo la lluvia. Para afrontar estos retos, los dispositivos de detección de alcohol y drogas de Dräger presentan un diseño extremadamente duradero, fácil de usar y de leer, incluso en condiciones de escasa iluminación. Son adecuados para controles en carretera, así como en accidentes de tráfico y en investigaciones de delitos. Gracias a nuestra dilatada experiencia en el campo de las tecnologías de medición y de sensores, Dräger fabrica dispositivos para detección de alcohol y drogas que proporcionan resultados rápidos y precisos.



	p.20 Alcotest 5000	p.21 Alcotest 6000	p.22 Alcotest 7000*	p.23 Alcotest 7510	p.24 Alcotest 9510	p.29 DrugCheck 3000	p.30 DrugTest 5000	p.31 DCD 5000, SSK 5000
Prueba preliminar en controles de carretera para determinar la sobriedad del conductor								
Uso en operaciones rutinarias		●	●	● ²		●	●	
Uso en pruebas de detección para grupos específicos	●	● ¹	● ¹	● ²	● ²	●	●	●
Procedimiento admisible ante un tribunal de justicia				● ²	● ²			
Pruebas de detección de alcohol/drogas en accidentes de tráfico		●	●	● ²	● ²	●	●	●
Intervenciones policiales, por ejemplo, en casos de violencia doméstica		●	●	●		●	●	●
Utilización en investigaciones sobre actividades delictivas y aduaneras								
Uso en pruebas de detección en personas particulares		●	●	●		●	●	
Detección pasiva de alcohol en líquidos o bebidas	●	●	●	●				
Realización de pruebas de sustancias sólidas y superficies						●	●	●

* También disponible como producto médico homologado: Dräger Alcotest 7000 med ■ = Alcohóímetros ■ = Dispositivos de detección de drogas

¹ Detección pasiva, ² también pueden ser admitidos como prueba ante un tribunal de justicia, según las normas de homologación nacionales aplicables

Nota: A causa de la reglamentación específica de cada país y a las homologaciones de uso de estos dispositivos por parte de la policía en este ámbito de aplicación, no podemos ofrecer una recomendación específica.

DETECCIÓN DE ALCOHOL Y DROGAS EN EL SISTEMA JUDICIAL



FAVORECER LA REINSERCIÓN

El consumo de sustancias que provocan alteraciones cognitivas por parte de los reclusos constituye un problema que debe evitarse a toda costa. Eliminar el abuso de sustancias en prisión propicia un entorno más seguro para los detenidos, visitantes y funcionarios de prisiones, a la vez que contribuye a cumplir el objetivo de preparar a los reclusos para su reinserción en la sociedad. Con este fin, en los centros de detención se realizan pruebas de detección de alcohol y drogas de forma periódica o aleatoria, especialmente después de las visitas o permisos de salida.

USO DE LOS DISPOSITIVOS DE DETECCIÓN DE ALCOHOL Y DROGAS

Nuestros dispositivos de detección, higiénicos y de alta precisión, facilitan más que nunca los procesos de detección y documentación. Son ideales para la supervisión de los períodos de libertad condicional, así como para realizar pruebas de líquidos o sustancias sólidas desconocidas durante una inspección de contrabando, por ejemplo. Nuestros productos utilizan una tecnología a prueba de manipulaciones.



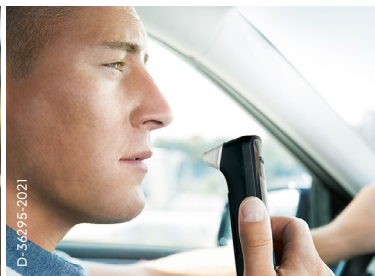
	p.19	p.20	p.21	p.22	p.23	p.24	p.25	p.29	p.30	p.31
	Alcotest 4000 Go	Alcotest 5000	Alcotest 6000	Alcotest 7000*	Alcotest 7510	Alcotest 9510	Interlock 7500	DrugCheck 3000	DrugTest 5000	DCD 5000, SSK 5000

Detección de drogas y alcohol de amplio espectro										
En casos de sospecha de consumo de alcohol/drogas			●	●	●	●		●	●	●
Prueba de idoneidad para reducciones de las sanciones	●		●	●	●	●		●	●	●
Detección de fármacos/alcohol				●	●				●	
Pruebas de detección en entradas y puntos de acceso										
Uso en pruebas de detección en personas particulares		●	●		●			●	●	
Detección pasiva de alcohol en líquidos o bebidas		●	●	●	●					
Pruebas de detección en superficies y sustancias desconocidas								●	●	●
Libertad condicional general, p. ej., para extoxicómanos	●		●	●	●			●	●	●
Supervisión de la libertad condicional en virtud de programas de rehabilitación por conducción bajo los efectos del alcohol							●			

* También disponible como producto médico homologado: Dräger Alcotest 7000 med

● = Recomendado por Dräger para esta finalidad ● = Adecuado para esta finalidad ■ = Alcolímetros ■ = Dispositivos de detección de drogas

LA SEGURIDAD COMO MÁXIMA PRIORIDAD AL VOLANTE



¿ESTÁ EN CONDICIONES DE CONDUCIR?

Es razonable pensar que si una persona ha consumido alcohol o drogas, no debe ponerse al volante de un vehículo motorizado. Cuando falla el sentido común, la ley entra en escena. En algunos países, se aplican leyes extremadamente estrictas y duras sanciones para quienes las vulneran. La infracción de dichas leyes puede tener consecuencias graves en la vida privada y profesional de la persona.

HAGA LA PRUEBA

Si quiere asegurarse de que está en condiciones de conducir acorde a la legalidad después de consumir bebidas alcohólicas, sométase a una prueba de detección. Nuestros alcoholímetros para autodetección también son adecuados para comprobar el nivel de alcohol en sangre el día después de haber consumido alcohol. Si necesita salir de dudas acerca de una droga que haya consumido recientemente, emplee nuestro procedimiento de detección. Todos nuestros productos de uso personal son fáciles de manejar, tienen un diseño intuitivo y proporcionan unos resultados precisos incluso en las concentraciones más bajas.



p.19 p.20 p.21 p.25 p.29

Alcotest 4000 Alcotest 5000 Alcotest 6000 Interlock 7500 DrugCheck 3000

Garantizar el cumplimiento de leyes y normativas

Control en la entrada, p. ej., a colegios, eventos deportivos, a requerimiento de agentes de seguridad, etc.

Para la autodetección de particulares

Conductores profesionales, como taxistas y conductores de autobús, profesores de autoescuela, etc. que deseen evitar perder su licencia.

● = Recomendado por Dräger para este propósito ● = Dispositivo de detección de drogas — = Adecuado para este propósito — = Alcolímetros

DETECCIÓN FIABLE EN EL ÁMBITO MÉDICO



D-46207-2007



ST-3491-2007



ST-13530-2007

AYUDA PARA UNA MEJOR TOMA DE DECISIONES

Los análisis de alcohol y drogas también pueden ser necesarios en hospitales, ambulancias o clínicas. Esto ayuda a los profesionales médicos a realizar los primeros exámenes de sus pacientes antes de admitirlos para un tratamiento de urgencia y para realizar un seguimiento de la eficacia de las medidas de terapia de sustitución o rehabilitación.

PRUEBA DE DETECCIÓN SIN DERRAMAR UNA SOLA GOTTA DE SANGRE

Los dispositivos de detección homologados para su uso como productos médicos le ayudarán a la hora de elaborar un diagnóstico. No es necesario extraer sangre al paciente. Es un método no invasivo y extremadamente sencillo que aumenta la confianza del paciente en usted. Esto puede considerarse una enorme ventaja, sobre todo en situaciones de emergencia con una elevada carga de estrés. Los dispositivos de detección de alcohol y drogas de Dräger proporcionan un análisis objetivo en muy poco tiempo.



Alcotest 7000 med* p. 22

DrugTest 5000 p. 30

Cumplimiento con la normativa de instituciones sociales, tratamiento de adicciones y clínicas de rehabilitación de drogas (no terapia de sustitución) y seguimiento de personas inscritas en programas de sustitución de estupefacientes



Atención médica de urgencia



* También disponible en una versión sin homologación de dispositivos médicos: Dräger Alcotest 7000

● = Recomendado por Dräger para esta finalidad ● = Adecuado para esta finalidad ■ = Alcolímetros ■ = Dispositivos de detección de drogas

BOQUILLAS Y CALIBRACIÓN



BOQUILLAS PARA UN USO SENCILLO E HIGIÉNICO

Las boquillas higiénicas y fáciles de usar son esenciales para llevar a cabo pruebas de alcoholemia en cualquier campo. Nuestras boquillas y embudos en envase individual se han desarrollado especialmente para los sistemas Dräger Alcotest e Interlock con el fin de garantizar una alta calidad para la realización de pruebas seguras. Para mayor higiene y seguridad, también ofrecemos variantes con válvula antirretorno con el fin de evitar que el sujeto inhale aire durante la prueba de alcoholemia.

AJUSTE Y CALIBRACIÓN CON TODA FACILIDAD

Dräger ofrece una extensa gama de accesorios para ajustar y calibrar nuestros instrumentos Alcotest por medio de gas húmedo o seco. El simulador de gas húmedo X-cal 2000 y las soluciones de etanol certificadas le ofrecen un método rápido y sencillo para ajustar y calibrar sus instrumentos. Dräger también ofrece formación para enseñar a los miembros de su personal de servicio técnico todo lo que necesitan saber para que sus instrumentos se puedan utilizar durante muchos años.



p.20

p.21

p.22

p.22

p.23

p.24

p.24

p.29

Alcotest 5000

Alcotest 6000

Alcotest 7000

Alcotest 7000 med

Alcotest 7510

Alcotest 9510

Alcotest 9510 BT

Interlock 7500

Boquilla (Slide'n'Click) estándar con válvula antirretorno



Boquilla (Slide'n'Click) estándar con válvula antirretorno



Boquilla Alcomed



Embudo Alcotest



Embudo Hygienic Flow, A5000/A7000, 10 uds.



Classic, con válvula antirretorno



Classic, sin válvula antirretorno



Classic BT, con válvula antirretorno



Boquilla Interlock



BT = Comprobación de la temperatura del aliento

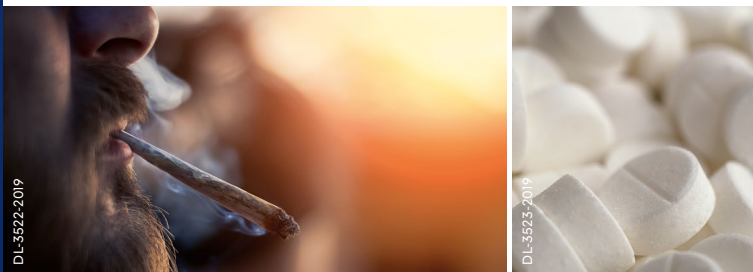
● = Recomendado por Dräger para esta aplicación

● = Adecuado para esta aplicación

— = Alcolímetros

Última actualización: noviembre de 2023

TECNOLOGÍA DE DETECCIÓN DE DROGAS Y ALCOHOL DE DRÄGER



Los procedimientos de detección de alcohol y drogas interfieren en la privacidad de la persona que se somete a la prueba. Por esta razón, es importante que las pruebas se realicen de una manera rápida y discreta. Para la persona que se somete a la prueba, es especialmente importante que el procedimiento pueda llevarse a cabo de manera higiénica. Además de esto, es necesario que todos los resultados de las pruebas se obtengan rápidamente, sean de fácil lectura y estén listos para analizar con solo pulsar un botón.

Los dispositivos de detección de alcohol de Dräger emplean tecnologías de pruebas no invasivas. Por este motivo, no es necesario tomar muestras de sangre. En su lugar, el dispositivo analiza con precisión la concentración de alcohol en el aliento del sujeto. Al combinar un alcoholímetro con un dispositivo inmovilizador de vehículos se evitan las conjeturas y se garantiza que la persona que se somete a la prueba está en condiciones de conducir.

Los dispositivos de detección de drogas de Dräger usan una muestra de saliva. Estudios científicos han demostrado que el método de análisis de saliva ofrece una elevada fiabilidad. Con una sola prueba, puede detectar sustancias de una gran variedad de categorías de drogas diferentes: cocaína, opiáceos, anfetaminas, metanfetaminas/drogas de diseño, benzodiazepina (por ejemplo, en medicamentos), así como cannabis (THC), metadona, ketamina y oxycodona.



DRÄGER ALCOTEST 4000

D-31846-2020



Se aplica
a Alcotest 4000 Go

Para quienes buscan certezas: El Dräger Alcotest 4000 es un alcoholímetro fiable para uso personal. Si tiene dudas sobre si esa última copa de vino que tomó estuvo de más o si está en condiciones de conducir a la mañana siguiente de una fiesta, el Alcotest 4000 se lo dirá.

El Alcotest 4000 Go es una solución digital que funciona combinada con una aplicación. Esto le permite registrar sus pruebas y resultados para utilizarlos como evidencia en caso de que se lleven a cabo pruebas antes o después de un turno de trabajo.

Con su diseño compacto, el Alcotest 4000 cabe en cualquier bolsillo o bolso. Piense en su propia seguridad y en la seguridad de los demás, y recuerde que es preferible pecar por exceso que por defecto. Dräger Alcotest 4000 le permite realizar una autoprueba



D-30967-2020

de manera discreta en cualquier momento y lugar, hasta 1500 veces con una sola carga de batería.

DRÄGER ALCOTEST 4000 DE UN VISTAZO:

- Alcoholímetro para uso personal
- Pequeño y compacto
- Tecnologías de pruebas de detección idénticas a las de los dispositivos que utiliza la policía
- Opción de calibración para garantizar una precisión como el primer día
- Solución digital con el Alcotest 4000 Go
- Boquilla reemplazable

DRÄGER ALCOTEST 5000

D-31896-2020



Dräger Alcotest 5000 es un dispositivo de detección de alcohol de categoría profesional. Le permite realizar un gran número de pruebas de detección en muy poco tiempo. El DrägerSensor incorporado en el Alcotest 5000 es conocido por su rápida capacidad de respuesta y por su extraordinaria durabilidad. Especialmente concebido para análisis colectivos realizados por la policía, controles a la entrada de instalaciones o en el sector de transporte de pasajeros, la rapidez con la que se pueden realizar estas pruebas es una ventaja fundamental. El dispositivo, con una sola carga de la batería, puede realizar hasta 5000 mediciones. Todas las pruebas se realizan sin entrar en contacto físico con el sujeto de la prueba. El embudo es un accesorio especial que reduce al mínimo el flujo de aire exhalado, lo que evita el riesgo de posibles infecciones para las siguientes personas que se sometan a la prueba, convirtiéndolo en una solución extremadamente higiénica.



D-30937-2020

DRÄGER ALCOTEST 5000 DE UN VISTAZO:

- El alcoholímetro Dräger más rápido
- Detección de alcohol: SÍ/NO
- Hasta 12 pruebas por minuto
- Pruebas sin contacto
- Embudo higiénico y reemplazable

DRÄGER ALCOTEST 6000

D-32046-2020



Un dispositivo de detección diseñado para usuarios profesionales. En pocos segundos, el Dräger Alcotest 6000 está listo para usar como dispositivo de detección para los sujetos de la prueba. Pero también es adecuado para su uso en pruebas de detección pasiva de alcohol. Para ello se realiza un análisis del aire ambiente; por ejemplo, dentro del rango de respiración de una persona que esté implicada en un accidente.

La boquilla Slide'n'Click, ubicada en un lateral, se conecta fácilmente, incluso en la oscuridad. El espacio de la boquilla impide que los labios del sujeto sometido a la prueba entren en contacto con el recubrimiento exterior del dispositivo de análisis. Solo hay que sustituirla boquilla y el Alcotest 6000 ya está listo para usar de nuevo.



D-30990-2020

DRÄGER ALCOTEST 6000 DE UN VISTAZO:

- Alcolímetro básico para uso profesional
- Compacto y preciso
- Boquilla de fácil sustitución
- Memoria de datos para hasta 500 pruebas

DRÄGER ALCOTEST 7000

D-22900-2020



Dräger Alcotest 7000 es especialmente adecuado para uso profesional de la policía y en la industria. Entre sus ventajas especiales se incluye el rango ampliado de temperatura y de medición: Incluso a temperaturas extremas de $-10\text{ }^{\circ}\text{C}$ a $+55\text{ }^{\circ}\text{C}$, se garantizan resultados fiables de hasta el 6 %. Gracias a su excelente estabilidad de medición, solo es necesario calibrar el Alcotest 7000 una vez al año. Su equipamiento con Bluetooth® Low Energy permite el ahorro de energía, los datos digitales y la conectividad del dispositivo en tiempo real con la aplicación para dispositivos móviles, la nube y la impresora portátil Dräger BT. Además, el Dräger Alcotest 7000 puede realizar mediciones con boquilla y con embudo sin contacto.



D-40044-2021

D-445203-2021

DRÄGER ALCOTEST 7000 DE UN VISTAZO:

- Alcoholímetro profesional
- Una sola calibración anual
- Un dispositivo, dos métodos de medición
- Compatible con las boquillas Dräger Slide'n'Click y el acoplador de embudo Dräger Hygienic Flow.
- Amplio rango de temperaturas
- Soluciones interconectadas
- Alto límite de detección de alcohol
- Manejo especialmente higiénico
- Memoria para hasta 10 000 pruebas
- Disponible también como producto sanitario (conforme con el Reglamento de la UE sobre los productos sanitarios): Dräger Alcotest 7000 med

DRÄGER ALCOTEST 7510

ST-15092-2008



El Dräger Alcotest 7510 cumple con los estrictos requisitos internacionales para alcoholímetros con fines probatorios según la norma OIML R126. Se basa en un proceso de muestreo avanzado que le permite incluso detectar el alcohol residual en la boca del sujeto que se somete a la prueba, por lo que los resultados de la prueba no se falsean. Ofrece la opción de recopilar y almacenar hasta 10 000 conjuntos de datos de sujetos sometidos a prueba. El dispositivo de prueba calefactado garantiza resultados precisos, incluso a temperaturas de -10 °C.



ST-16352-2008

DRÄGER ALCOTEST 7510 DE UN VISTAZO:

- El mejor dispositivo profesional para medir el alcohol en el aliento
- Cumple con la norma internacional OIML R 126
- Detección de alcohol en la boca
- Permite la introducción de datos
- Función GPS (opcional)
- Compatible con las boquillas Dräger Slide'n'Click

DRÄGER ALCOTEST 9510

ST-430-2006



El Dräger Alcotest 9510 es un avanzado instrumento de medición de alcohol en el aliento con valor probatorio ante un tribunal. Cumple con las normativas y requisitos nacionales e internacionales, por ejemplo, OIML R126. La pantalla táctil en color con teclado virtual e impresora térmica incorporada hace que el dispositivo sea más fácil de usar. Las conexiones USB, los puertos RS-232 y las conexiones de red permiten una gran compatibilidad de dispositivos. Un sensor óptico de infrarrojos (IR) y un sensor electroquímico (EQ) opcional permiten unos resultados precisos y fiables independientes entre sí. En combinación, permiten detectar muy bien las sustancias que causan interferencias. Con el sensor IR altamente avanzado se puede medir continuamente la concentración de alcohol en el aliento durante el suministro de la muestra de aire espirado y detectar eficazmente el alcohol en boca.



ST-269-2008

DRÄGER ALCOTEST 9510 DE UN VISTAZO:

- Dispositivo de alta calidad para mediciones de alcoholemia con valor probatorio ante un tribunal
- Fiable sistema de doble sensor con sensor de infrarrojos (IR) y sensor electroquímico (EQ) independiente opcional
- Mediciones a prueba de manipulaciones
- Conforme a la recomendación internacional OIML R126
- Detección de alcohol en boca y sustancias que interfieren
- Medición opcional de temperatura del aire espirado
- Boquillas con válvula antirretorno para uso higiénico
- Homologado y empleado en muchos países

DRÄGER INTERLOCK 7500

D-36150-2021



Fiable y a prueba de manipulaciones: el Dräger Interlock 7500 es un alcoholímetro con inmovilizador de vehículo. Al intentar arrancar un vehículo donde se ha instalado un Interlock 7500, el conductor se ve obligado a realizar una prueba de alcoholemia. Si el dispositivo detecta una tasa de alcohol por encima del límite establecido, impide el arranque del motor. Se trata de un complemento muy útil para los programas de prevención de accidentes, sobre todo en los ámbitos de transporte, logística, sistemas de tránsito masivo local e industria pesada. El Interlock 7500 también se utiliza para combatir sistemáticamente la conducción en estado de embriaguez en muchos países del mundo. El dispositivo proporciona resultados fiables incluso en condiciones climáticas extremas y rangos de temperatura de -40 a 85 °C.



D-36296-2021

DRÄGER INTERLOCK 7500 DE UN VISTAZO:

- Alcoholímetro con inmovilizador de vehículo
- A prueba de manipulaciones
- Gestión de datos opcional
- Conectividad para sistemas de gestión de flotas
- Las boquillas intercambiables están fabricadas de material industrial compostable
- Disponibles con interfaz CAN y LIN para simplificar la instalación

APLICACIÓN DRÄGER ADD

Disponible para Alcotest 7000 y DrugCheck 3000



Documentar una prueba de alcohol o drogas con todo tipo de detalles suele ser una tarea compleja y lenta.

Para aliviar su carga de trabajo, nuestra aplicación Dräger add le ofrece una solución digital para gestionar la documentación y el archivado necesarios.

Asimismo, le ofrece una excelente visión general de todos los datos relacionados con sus pruebas de alcohol y drogas. Los datos de la aplicación Dräger add se cargan y almacenan de forma segura en la nube. La aplicación Dräger add se ha diseñado especialmente para utilizarse en el lugar de trabajo y en el entorno policial.



TODO A LA VISTA

- Documentación rápida y sencilla de los resultados de las pruebas de alcohol y drogas
- Flujos de trabajo a medida para procedimientos de análisis de alcohol o drogas
- Transferencia por Bluetooth para la descarga automática de datos desde el Alcotest 7000
- Captura directa de resultados del DrugCheck 3000 mediante la cámara del smartphone
- Visualización de las ubicaciones de las mediciones en un mapa interactivo
- Almacenamiento de datos centralizado para el análisis exhaustivo de todas las mediciones llevadas a cabo en su empresa

DRÄGER ALCOTEST GO

Disponible para Alcotest 4000 Go



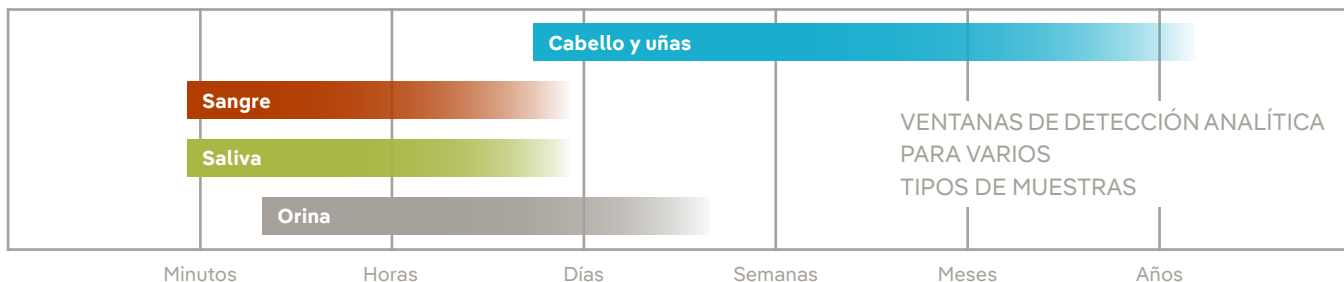
Dräger Alcotest Go le permite documentar las mediciones de alcoholemia junto con una foto que se obtiene de forma automática durante la medición. Los datos se cargan, analizan y almacenan en una ubicación central. Los usuarios autorizados pueden acceder a los datos de la organización. Una serie de vistas permite observar rápidamente a todos los usuarios en seguimiento y los resultados de sus pruebas diarias. Se pueden activar notificaciones por correo electrónico si se obtienen resultados positivos en las pruebas de alcoholemia.



DE UN VISTAZO:

- Aplicación de autodiagnóstico para el control de alcoholemia con captura automática de fotos
- Carga de los resultados de la medición a un sistema centralizado
- Alertas opcionales por correo electrónico en caso de mediciones de alcoholemia positivas

PRUEBAS DE DROGAS EN SALIVA: FÁCILES. SEGURAS. FIABLES.



La detección de drogas ilegales mediante una muestra de saliva es tan fácil como realizar una prueba de alcoholemia. Se puede tomar una muestra de manera no invasiva, especialmente en el lugar de trabajo y en los controles de carretera, para comprobar si la persona que se somete a la prueba ha consumido drogas recientemente. De forma similar a las pruebas de sangre, las pruebas de saliva proporcionan resultados fiables para probar si la persona que se somete a la prueba se encuentra bajo los efectos de las drogas.

No es necesario que las pruebas de saliva las realice personal médico capacitado y, a diferencia de una prueba de orina, no interfiere en la intimidad del sujeto de la prueba. Por ello, la muestra de saliva se puede tomar directamente in situ y bajo supervisión. El proceso es sencillo, rápido, fiable e higiénico, sin necesidad de

instalaciones especiales. Requiere mucho menos tiempo y una menor intervención que una prueba de orina, y es prácticamente imposible que el sujeto de la prueba manipule la muestra. Además, la experiencia ha demostrado que los sujetos de la prueba, por lo general, están mucho más dispuestos a proporcionar una muestra de saliva que quienes se someten a una prueba de orina.

Fuente: Caplan, Y.H., Goldberger, B.A. (2001): Alternative specimens for workplace drug testing. J Anal Toxicol. Julio-Agosto de 2001 25 (5): 396-9.

DRÄGER DRUGCHECK 3000

D-2963-2023



Dräger DrugCheck 3000 detecta de forma instantánea si la persona ha consumido drogas recientemente o si está presumiblemente bajo los efectos de estupefacientes. Esta prueba de drogas rápida, compacta y basada en una muestra de saliva es fácil de usar, eficaz e higiénica. Con el DrugCheck 3000, puede detectar hasta siete clases de sustancias a la vez. Según la versión, la prueba puede detectar: cocaína, opiáceos, anfetaminas, metanfetaminas/drogas de diseño (p. ej., éxtasis, MDMA), benzodiazepinas (p. ej., las presentes en medicamentos), oxicodona y cannabis (THC). DrugCheck 3000 es un dispositivo de tamaño bolsillo y no requiere electricidad, así que puede utilizarse en cualquier lugar.



D-24762-2015

DRÄGER DRUGCHECK 3000 DE UN VISTAZO:

- Prueba de saliva para la detección de drogas
- Compacto, rápido y práctico en cualquier lugar
- Detecta hasta siete clases de sustancias con solo una prueba
- Adecuado para su uso por parte de fuerzas de seguridad, en la industria pesada o en el propio domicilio
- Compatible con la aplicación Dräger add

DRÄGER DRUGTEST 5000

D-54730-2012



Con el DrugTest 5000, puede recoger muestras de saliva rápida y fácilmente, analizarlas de forma inmediata y simultánea, y documentar diversos tipos de drogas y sustancias en cuestión de minutos: anfetaminas, benzodiazepinas, cannabis (THC), cocaína, metanfetaminas, opiáceos, metadona y ketamina. El sistema está especialmente optimizado para las pruebas de THC, que es muy difícil de detectar sobre el terreno. Puede guardar los resultados de hasta 500 pruebas en el almacenamiento integrado del dispositivo. También se conecta al Dräger Mobile Printer o a un PC para ofrecer documentación.

El DrugTest 5000 es un dispositivo de detección de drogas fiable para uso policial, para los funcionarios de aduanas, clínicas de terapias de sustitución y centros penitenciarios, así como para entornos industriales y comerciales.



DRÄGER DRUGTEST 5000 DE UN VISTAZO:

- Sistema de detección de drogas, compuesto de instrumento, casete de prueba y, opcionalmente, impresora
- Proceso de pruebas automatizadas
- Detecta hasta ocho clases de sustancias

DRÄGER SSK 5000 Y DRÄGER DCD 5000

D-6296-2009



ST-13225-2007



ST-14136-2007

DRÄGER SSK 5000

La prueba de detección en superficies Dräger SSK 5000 permite tomar muestras de superficies tales como volantes, mesas o picaportes. Las muestras se analizan de forma sencilla con el DrugTest 5000 y tienen validez como pruebas.

DRÄGER DCD 5000

Con el Dräger DCD 5000, puede recoger muestras de saliva fácilmente y almacenarlas para su análisis en el laboratorio, sin posibilidad de que se puedan falsificar los resultados. El Dräger DCD 5000 es una alternativa económica para la documentación completa y conforme a la normativa de pruebas de drogas individuales.

DRÄGER SSK 5000 DE UN VISTAZO:

- Prueba de detección en superficies
- Compatible con DrugTest 5000 y DrugCheck 3000

DRÄGER DCD 5000 DE UN VISTAZO:

- Sistema de recogida de muestras de saliva para análisis confirmados por laboratorio

SETS DRÄGER PARA ANÁLISIS DE CONFIRMACIÓN:

- Selección de diferentes sets para el muestreo B simultáneo o posterior
- Disponible con isopropanol para la estabilización de la muestra
- Índices elevados de precisión y recuperación
- Accesorios como impresos, precintos, bolsas de envío

No todos los productos, características o servicios están disponibles para la venta en todos los países. Las marcas comerciales que se mencionan en el presente documento son propiedad de sus respectivos titulares. Las marcas comerciales pueden ser propiedad de Drägerwerk AG & Co. KGaA (Dräger) o de sus filiales en determinados países y no necesariamente en el país donde se publica este material. Visite www.draeger.com/trademarks para conocer la situación actual de las marcas comerciales de Dräger.

Sede corporativa

Drägerwerk AG & Co. KGaA
Moislinger Allee 53–55
23558 Lübeck, Alemania

🌐 www.draeger.com

Argentina

Dräger Argentina S.A.
Colectora Panamericana Este
1717B, 1607BLF San Isidro
Buenos Aires
☎ +54 11 48 36 8310 / 📠 -8321

Brasil

Dräger Safety do Brasil
Equipamentos de Segurança Ltda.
Al. Pucuruí 61 - Tamboré
06460-100 - Barueri - São Paulo
☎ +55 (11) 4689-4900
✉ relacionamento@draeger.com

Chile

Dräger Chile Ltda.
Av. Presidente Eduardo Frei
Montalva 6001-68
Complejo Empresarial El Cortijo,
Conchalí, Santiago
☎ +56 2 2482 1000 / 📠 -1001

Colombia

Dräger Colombia
Ecuador y Centroamérica
Calle 100 # 13-21 Of. 503
Edificio Megatower
Bogotá D.C.
☎ +601 7945050

España

Dräger Hispania, S.A.U.
Calle Xaudaró 5, 28034 Madrid
☎ +34 90 011 64 24
📠 +34 91 729 48 99
✉ atencionalcliente@draeger.com

México

Dräger Safety S.A. de C.V.
German Centre
Av. Santa Fe, 170 5-4-14
Col. Lomas de Santa Fe
01210 México D.F.
☎ +52 55 52 61 4000
📠 +52 55 52 61 4132

Perú

Dräger Perú SAC
Av. San Borja Sur 573-575
Lima 41
☎ +511 626 95-95 / 📠 -73

Portugal

Dräger Portugal, Lda.
Rua Nossa Senhora da
Conceição, n.º 3, R/c
2790-111 Carnaxide
☎ +351 21 424 17 50
📠 +351 21 155 45 87



Localice al representante
comercial de su región en:
www.draeger.com/contact