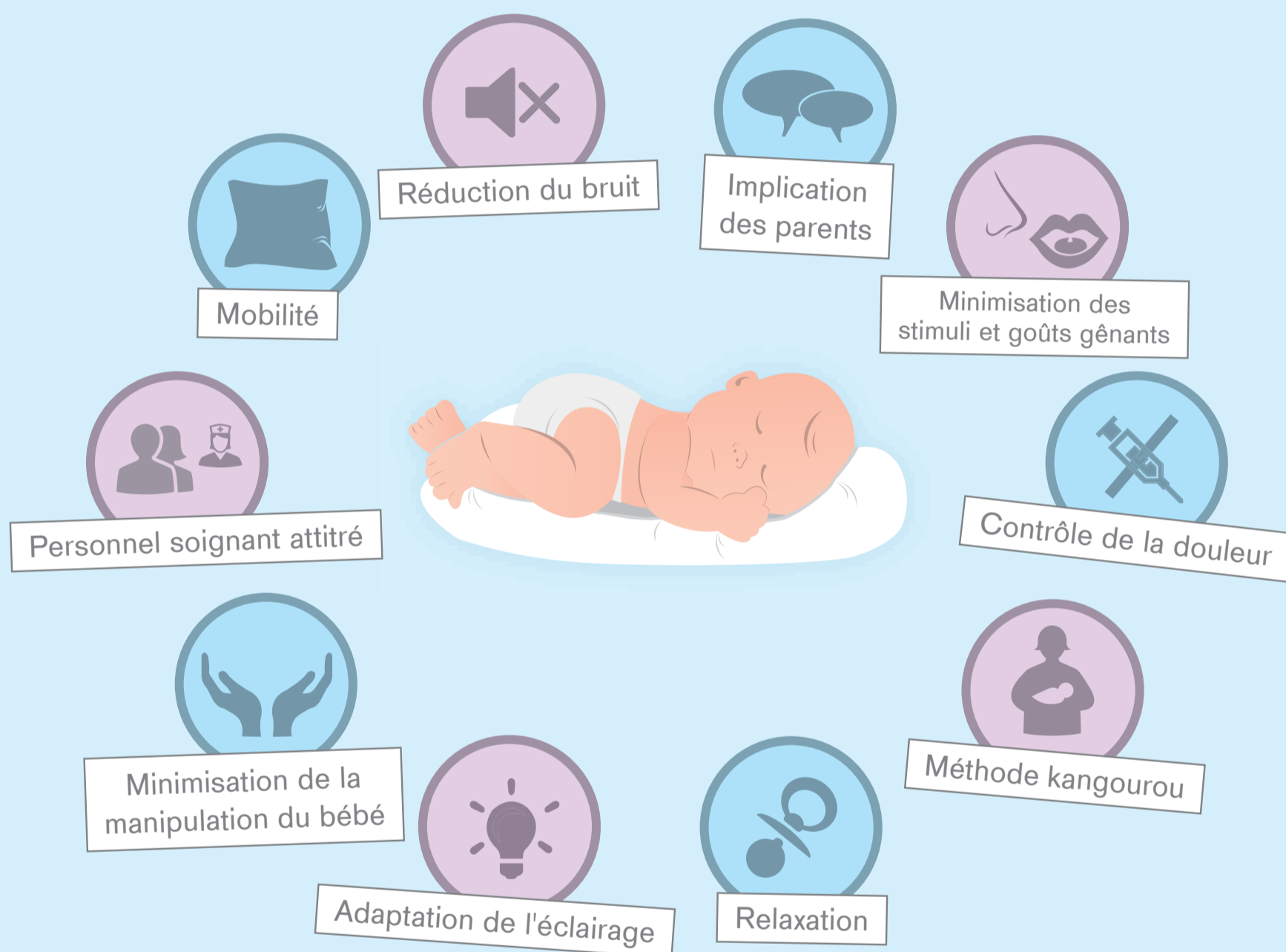


10 Conseils en matière de SOINS de développement

La notion de soins de développement repose sur deux principes de base : en premier lieu les soins centrés sur la famille, ce qui souligne l'importance des parents dans le développement du nourrisson, même dans le cas des grands prématurés. En second lieu, tenir compte des signes exprimés par les prématurés, afin de pouvoir répondre à leurs besoins.



Réduction du bruit : Parler doucement et se déplacer en silence, ne rien poser ou appuyer contre l'incubateur, refermer les appareils délicatement, surveiller les niveaux sonores.

Adaptation de l'éclairage : S'assurer que la lumière n'est pas trop vive, et qu'elle est tamisée périodiquement, pour permettre au bébé de faire l'expérience du rythme jour-nuit. Utiliser des couvertures pour incubateur ou des masques de sommeil.

Contrôle de la douleur : Éviter ou minimiser les soins douloureux. Si la douleur ne peut être évitée, administrer un antalgique adapté au nourrisson.

Minimisation de la manipulation du bébé : Permettre au nourrisson d'avoir des périodes de sommeil non perturbé, en regroupant par exemple les soins quotidiens tels que la mesure de la pression artérielle, et limiter les contrôles réguliers à leur minimum.

Minimisation des stimuli susceptibles de perturber le nourrisson : Réduire le plus possible les facteurs gênants, comme les odeurs fortes et les goûts prononcés.

Implication des parents : Accorder aux parents autant d'accès libre que possible à leur bébé ; les impliquer dans les décisions et les informer en termes clairs et simples. Les parents doivent pouvoir effectuer le plus possible de tâches eux-mêmes.

Relaxation : Permettre au nourrisson de se relaxer le plus possible, en suçant par exemple une tétine, un tampon de coton imbibé de sucrose ou un doigt, ce qui facilite l'arrêt de l'alimentation par sonde.

Méthode kangourou : En faciliter la pratique au moyen, par exemple, de zones distinctes calmes et confortables et de fauteuils réglables.

Personnel soignant attitré : Faire en sorte d'affecter le même soignant à chaque prématuré.

Mobilité : Définir le « territoire » du nourrisson, au moyen, par exemple, d'un tour de lit ou d'un drap léger.