

DID YOU KNOW?



THE NEGATIVE INSPIRATORY FORCE INDEX (NIF)

What is it?

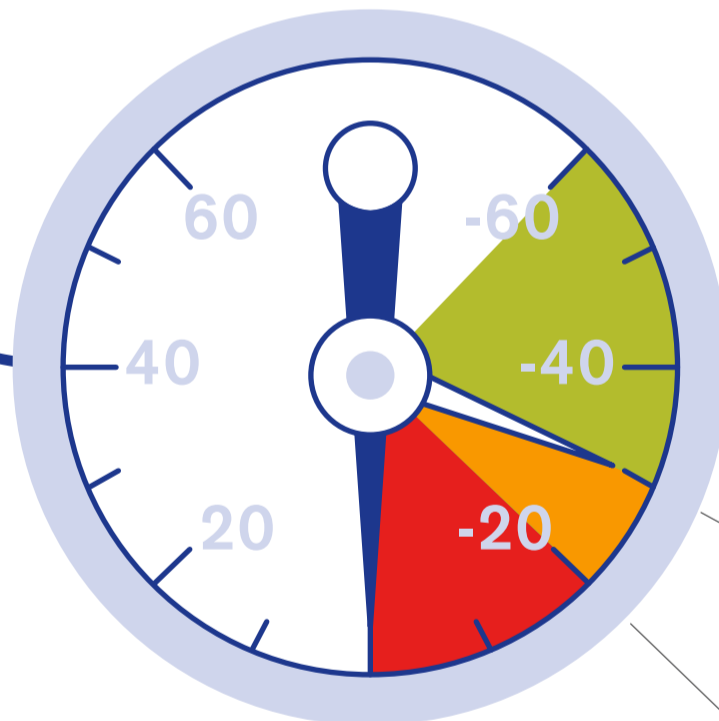
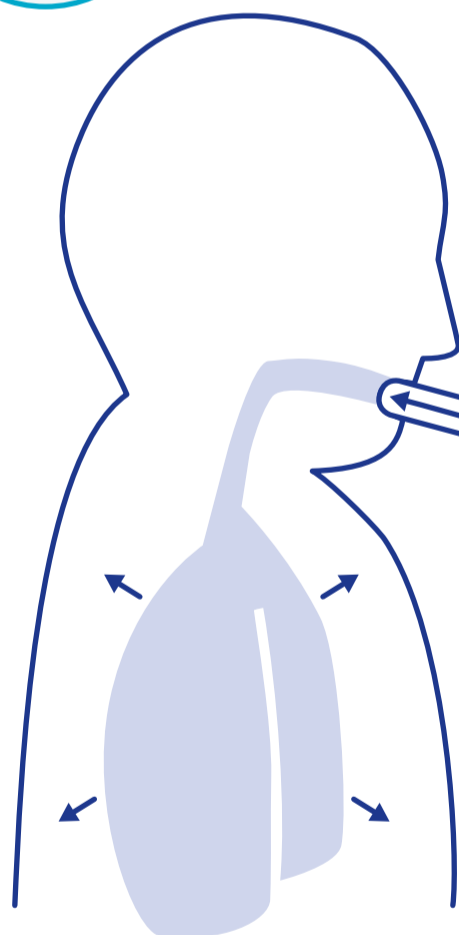
最大吸気陰圧 (NIF) は、**呼気終了後の患者の最大吸気努力**を測定します。この値は、最大吸気圧力 (MIP) とも呼ばれます。

どのように測定するのですか？

患者の呼気終了後、呼吸回路を閉鎖するため呼気ホールドを実施します。人工呼吸器はその後、患者の最大吸気努力を測定します。**NIF 値は PEEP に対する相対圧**として測定されます。

どうしてこれは重要なのですか？

NIF は**患者のウィーニングのタイミングを見極める**際に利用できます。



NIF 値が **-30 mbar** (-30 cmH₂O) **グリーンゾーン**:
ウィーニング成功の可能性が高い



NIF 値が **-20 mbar** (-20 cmH₂O) **オレンジゾーン**:
ウィーニング成功の可能性は低い

どのようにアウトカム改善に役立ちますか？

ウィーニングを成功させるための予測ツールを持つことで、次の**リスクを軽減**できます:

ウィーニングの失敗 ▶ ウィーニングの失敗によるICU入室期間延長の可能性

抜管の失敗 ▶ 抜管の失敗による死亡率上昇、入院の長期化、コスト増大の可能性。