



Toujours connecté,
toujours en sécurité.
Dräger FireGround.

Dräger

La technologie pour la vie

Préparation à l'engagement

Fonctionnement du Dräger FireGround

Sur le site, le chef d'intervention a besoin de données en temps réel de la part de tous les utilisateurs d'ARI à tous les points d'entrée et il doit s'assurer que personne ne manque à l'appel, quelle que soit l'intervention. Cela est normalement assuré par communication vocale. Cette méthode est toutefois chronophage, source d'erreurs, et elle bloque inutilement les canaux de radio dans les situations nécessitant une action rapide et tactique.

Ces problèmes sont faciles à régler en automatisant la supervision des utilisateurs d'ARI.

Le système de suivi et de contrôle Dräger FireGround

... répond à ce besoin sous une forme facile à mettre en œuvre à l'aide des outils suivants :

Application Dräger
FireGround

Dräger FireGround Web

Les utilisateurs bénéficient toujours d'une vision globale. Leurs décisions tactiques sont donc plus faciles à prendre et les équipes peuvent intervenir en toute confiance en sachant que le contrôleur les suit. L'efficacité de la mission s'en trouve donc améliorée et il en va de même de la sécurité des pompiers.



Système de suivi et de contrôle Dräger FireGround

Le système Dräger FireGround crée un réseau propriétaire indépendant du réseau et de l'infrastructure électrique disponibles. Lorsqu'il ouvre le robinet de la bouteille, l'utilisateur d'ARI est connecté automatiquement à l'application FireGround.



Le Dräger PSS AirBoss Connect et le Dräger BG ProAir transmettent les données

par le biais du Hub FireGround

à l'application FireGround pour la supervision du site

et au cloud Dräger qui fournit des données

au FireGround Web pour la supervision à distance de points d'entrée multiples et pour l'analyse après l'intervention.

Cas d'utilisation avec l'application et Dräger FireGround Web



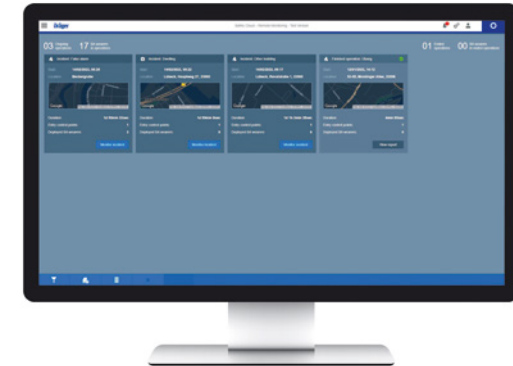
Application FireGround – un point d'entrée

- Supervision sur place d'un point d'entrée unique.
- Possibilité d'accepter les demandes de retrait et les ordres d'évacuation de façon non verbale.
- Possibilité de suivre l'état et les alarmes d'un nombre d'ARI allant jusqu'à 24.
- Possibilité d'ajouter des notes, schémas, photos, etc. au rapport d'intervention.



FireGround Web – une intervention

- Vision globale de plusieurs points d'entrée pour une intervention. Connaissance immédiate des alertes et de l'évolution des conditions.
- Possibilité d'ajouter des observations de commandement au rapport d'intervention.



FireGround Web – plusieurs interventions

- Accès aux informations de tous les points d'entrée de l'ensemble des interventions.
- Maintien d'une vision globale des utilisateurs d'appareils respiratoires et de l'évolution des besoins.

Au cours de l'intervention

Comment mettre en œuvre le Dräger FireGround

Lors de la préparation à l'entrée, il est important de bien choisir l'emplacement du Hub FireGround et de voir si des répéteurs seront nécessaires. En fonction du lieu de l'intervention, nous recommandons l'approche suivante :

- Les points d'entrée doivent être proches de la zone opérationnelle, mais dans un environnement sans danger.
- Les bâtiments très étendus, les parois multiples ou les structures tortueuses (par ex. tunnels, etc.) peuvent nécessiter des répéteurs.
- Chaque point d'entrée doit permettre à la personne qui contrôle de voir toutes celles qui entrent dans le bâtiment ou en sortent.
- Selon ce scénario, la première équipe d'intervention doit se munir d'un répéteur et le placer dès lors que le système détecte une perte de connexion.

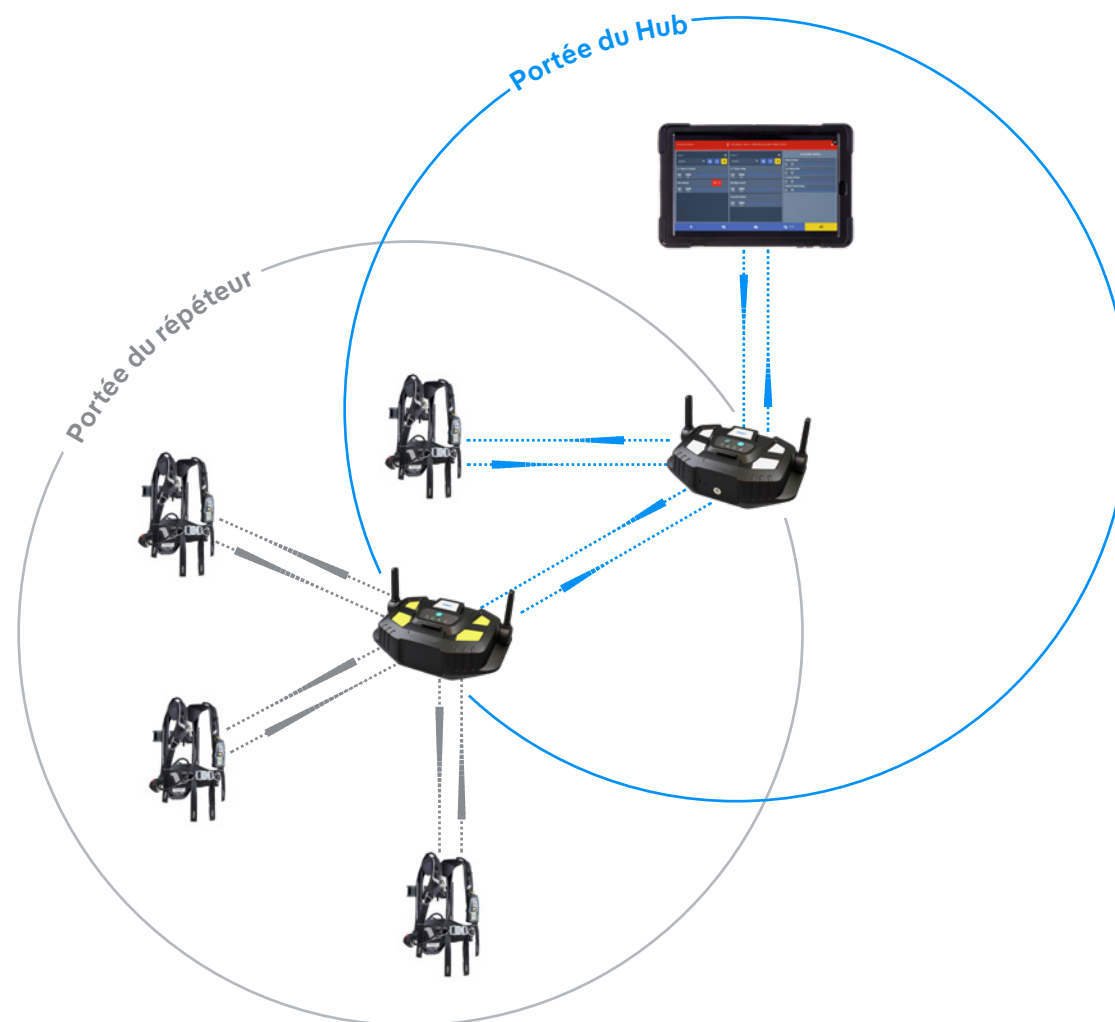
Les pages suivantes présentent une explication complète et détaillée du réseau FireGround ainsi que différents cas d'utilisation.



Dräger FireGround sur place

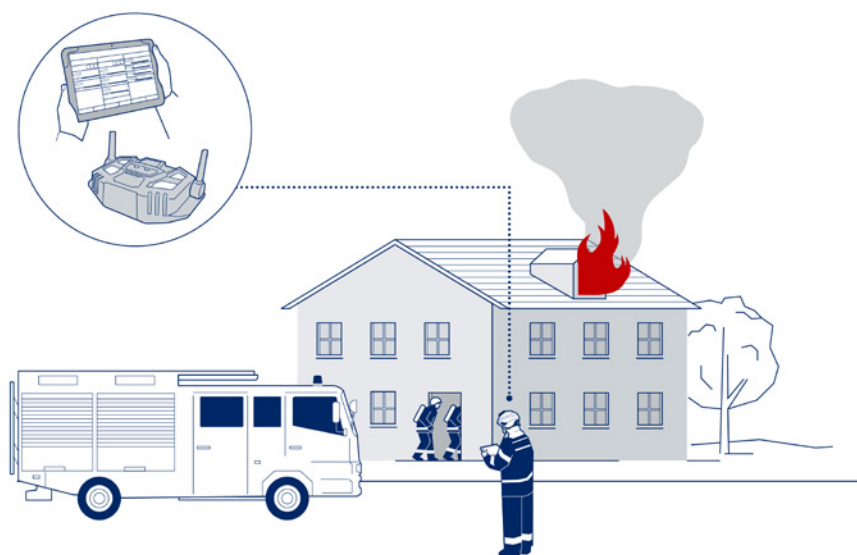
Il est important de garder la connexion entre les utilisateurs d'ARI et le contrôleur. Le système FireGround crée un réseau stable et fiable nécessitant un effort minimal de la part des pompiers.

- Chaque PSS AirBoss Connect **se connecte automatiquement** au Hub FireGround lors de son activation.
- **Plusieurs répéteurs** peuvent être mis en place sur le site afin d'élargir automatiquement la propagation du système.
- Le Hub FireGround et la tablette se connectent automatiquement lors de leur activation et **restent activés en permanence.**
- Le Hub FireGround et chacun des répéteurs ont une portée maximale **de 1,5 km.**



Vous pouvez placer le Hub au point d'entrée, muni de sa propre batterie. Vous pouvez également le laisser dans le camion de pompiers pour qu'il soit chargé en continu.

Cas pratiques



Point de contrôle d'entrée dans une maison d'habitation

Dans ce scénario, un point d'entrée unique est établi de sorte à offrir une visibilité sur l'entrée du bâtiment. Compte tenu de la taille et de l'accessibilité du bâtiment et du nombre de pompiers mobilisés, un Hub et un contrôleur seuls sont suffisants.

Nécessaire



1 Hub Dräger FireGround
placé à l'entrée



1 personne qui supervise
avec l'application
Dräger FireGround



Points de contrôle d'entrée pour un bâtiment abritant plusieurs habitations

Lorsque l'incendie s'étend de façon inattendue, l'intervention nécessite plusieurs points d'entrée. La personne qui surveille le point de contrôle d'entrée doit pouvoir voir celles qui pénètrent dans le bâtiment et leur être visible de sorte à pouvoir entrer en contact direct. Au cas où la deuxième entrée n'est pas visible depuis le premier point de contrôle d'entrée, il convient d'établir un deuxième point de contrôle.

Nécessaire



2 modules Hub Dräger FireGround
placés à l'entrée et à proximité
du camion de pompiers



2 personnes qui supervise avec
l'application Dräger FireGround

Cas pratiques



Point de contrôle d'entrée pour les tours

Dans le cas des tours, les pompiers établissent généralement une zone de rassemblement deux étages au-dessous du niveau où l'incendie fait rage. Cette tactique très courante permet d'établir le point d'entrée à partir duquel les utilisateurs d'ARI se rapprochent du feu.

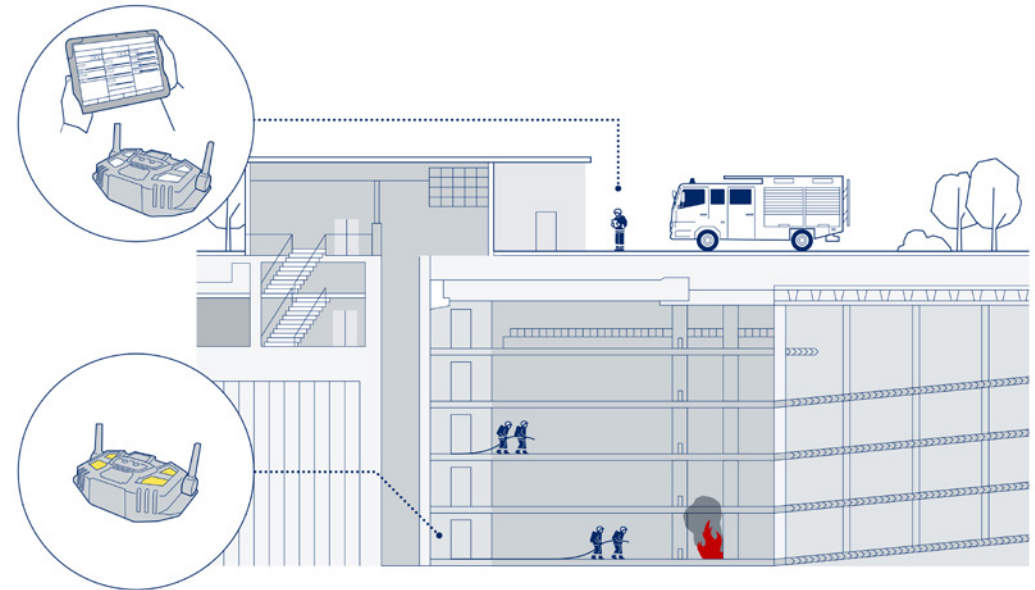
Nécessaire



1 Hub Dräger FireGround placé deux étages sous l'intervention



1 personne qui supervise avec l'application Dräger FireGround



Points d'entrée pour les structures souterraines

Les points d'entrée doivent être établis dans une zone sans danger de la structure. Le maintien de la connexion au point d'entrée peut nécessiter des répéteurs. Les pompiers doivent placer les éventuels répéteurs au niveau des portes coupe-feu ou dans les virages (par ex. tunnels).

Nécessaire



1 Hub Dräger FireGround placé au point d'entrée



1 personne qui supervise avec l'application Dräger FireGround



1 répéteur sous terre

Comment intégrer le Dräger FireGround

Notre solution est adaptée aux casernes de toutes tailles. Le système de base est constitué de l'application FireGround et d'un Hub destiné au réseau propriétaire sur intervention. Concernant la taille de la caserne, les opérations et les points d'entrée sur place, il existe différentes possibilités d'installation :

Taille de la caserne

Caserne à un camion

L'équipe pénètre dans le bâtiment par un seul point d'entrée. La personne qui contrôle peut facilement superviser ce point d'entrée.

Caserne à plusieurs camions

Si 2 camions travaillent ensemble à partir du même point d'entrée, la procédure d'entrée peut être supervisées par 1 personne.

Si les 2 camions utilisent des points d'entrée différents, il faut une personne à chaque point d'entrée.

Le camion échelle est un exemple d'engin qui intervient toujours en binôme avec un autre, pour des raisons tactiques ou logistiques.

S'il existe plusieurs points d'entrée, il est possible d'obtenir une vue d'ensemble des différents points grâce au FireGround Web.

La personne qui contrôle doit être visible du point d'entrée.

Utilisation du FireGround

1 Hub et 1 tablette munie de l'application FireGround

1 Hub et 1 tablette munie de l'application FireGround

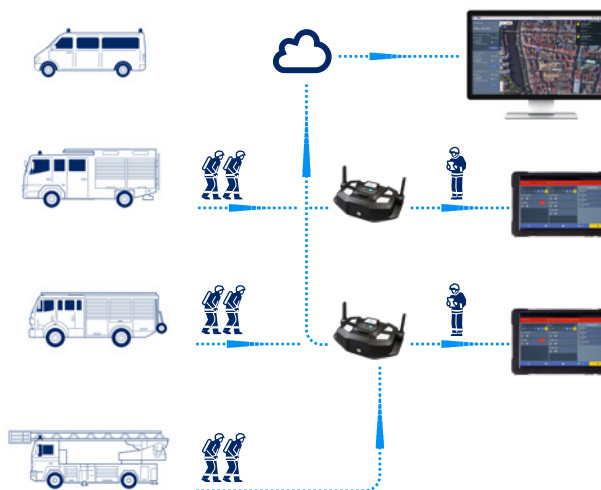
2 modules Hub et 2 tablettes munies de l'application FireGround

Les unités tactiques qui interviennent toujours ensemble n'ont pas besoin de modules Hub distincts.

Une connexion LTE au cloud Dräger est nécessaire à la fonction de supervision à distance du FireGround Web.

Pour faire face à plusieurs points d'entrée, chaque camion doit être équipé d'un Hub.

Sur place





Supervision à distance

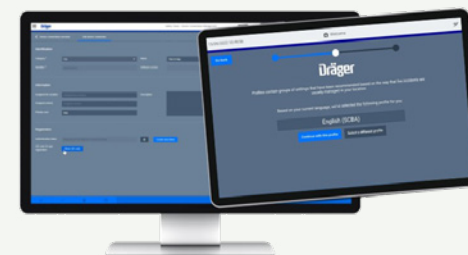
Le FireGround Web permet de diriger le personnel, d'utiliser l'ensemble des données créées par les modules Hub FireGround, où qu'ils soient sur le site. Quelques gestes simples suffisent à intégrer le FireGround Web à vos systèmes FireGround.

Facilité d'installation

L'inscription au FireGround Web et le paramétrage par le biais d'un QR code facilitent et simplifient particulièrement le processus.

Il vous suffit :

- d'installer la carte SIM dans le Hub FireGround ;
- de créer un compte FireGround Web ;
- d'installer l'application FireGround sur votre tablette ;
- de scanner le code QR de FireGround Web à l'aide de votre tablette.



Simplicité d'utilisation

Une fois que vous avez effectué votre inscription et que le Hub Dräger FireGround est activé, les données sont automatiquement chargées dans le cloud. Cela centralise les informations et les rend disponibles sans effort supplémentaire des personnes concernées.

Après l'intervention

Rapports et leçons apprises

Disponibilité permanente des données : le FireGround Web permet aux utilisateurs de passer en revue et d'analyser l'ensemble des données, pendant ou après l'intervention.

Rédaction automatique du rapport

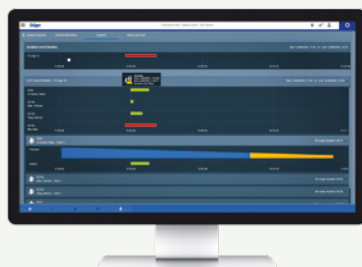
La rédaction manuelle de rapports sur les utilisateurs et les ARI appartient au passé. Avec le Dräger FireGround Web, toutes les données utiles sont enregistrées automatiquement. Le système crée aussi un graphique du cycle de vie des ARI et de la participation des pompiers aux interventions, avec leurs expositions dangereuses potentielles tout au long de leur carrière. Cette base de données peut également servir aux solutions plus détaillées de gestion des ressources et des équipements.

Leçons apprises

Le FireGround Web permet aux services d'incendie d'examiner les données synchronisées de plusieurs utilisateurs d'ARI au cours d'une intervention. Ils peuvent sur cette base optimiser les procédures opérationnelles standard et donc accroître la sécurité.

Les événements notables ressortent d'emblée :

- heure de début, durée d'utilisation
- pression restante
- alertes à distance
- observations sur l'intervention, illustrations,
- etc.



Les faits en un coup d'œil

Suivi sur le lieu d'intervention

01

Le Dräger FireGround crée un réseau propriétaire indépendant de l'infrastructure disponible.

02

Il est facile à installer et à utiliser grâce à la connexion automatique lors de l'ouverture des robinets des bouteilles.

03

Le système FireGround est compatible avec les Dräger AirBoss Connect et BG ProAir et permet aussi de superviser les ARI non équipés de télémétrie.

04

Avec l'application FireGround, tous les utilisateurs d'ARI sont visibles en permanence en un coup d'œil.

05

Le Dräger AirBoss Connect et le Hub FireGround sont alimentés par les mêmes batteries rechargeables. Un seul équipement de charge est donc nécessaire.

06

Vous pouvez superviser simultanément jusqu'à 24 utilisateurs d'ARI, soit 6 équipes de 4 pompiers.

07

Vous pouvez utiliser tactiquement plusieurs répéteurs pour propager le signal même dans les bâtiments complexes ou sous terre.



Les faits en un coup d'œil

Supervision à distance et établissement de rapports

01

Le FireGround Web vous permet de superviser simultanément et à distance tous les points d'entrée à partir des données issues des différents modules Hub.

02

Grâce aux cartes SIM LTE et à la connectivité au cloud, les données sont accessibles de partout.

03

Tous les terminaux sont compatibles et l'utilisateur n'a besoin que d'un navigateur et d'un compte utilisateur.

04

Le suivi de l'utilisation des appareils est fluide et comprend les alarmes à distance et l'ensemble des dossiers personnels de protection respiratoire.

05

Toutes les données collectées lors d'une intervention sont automatiquement disponibles sous forme de rapport d'intervention.

06

Pour des raisons de sécurité, l'ensemble des données est stocké sur des serveurs Microsoft® dans l'UE. Concernant les centres de traitement des données, le Règlement général sur la protection des données (RGPD) s'applique.



Tous les produits, caractéristiques et services ne sont pas commercialisés dans tous les pays. Les marques commerciales mentionnées ne sont déposées que dans certains pays, qui ne sont pas obligatoirement les pays de diffusion de la présentation. Pour davantage d'informations sur le statut des marques, rendez-vous sur www.draeger.com/trademarks.

Siège

Drägerwerk AG & Co. KGaA
Moislinger Allee 53-55
23558 Lübeck, Allemagne

www.draeger.com

France

Dräger France SAS
Parc de Haute Technologie
25 rue Georges Besse
92182 Antony Cedex
☎ +33 (0)1 46 11 56 00
☎ +33 (0)1 40 96 97 20
✉ infofrance@draeger.com

Belgique

Dräger Safety Belgium NV
Heide 10
1780 Wommel
☎ +32 2 462 62 11
☎ +32 2 609 52 60
✉ stbe.info@draeger.com

Suisse

Dräger Schweiz AG
Waldeggstrasse 30
3097 Liebefeld
☎ +41 58 748 74 74
☎ +41 58 748 74 01
✉ info.ch@draeger.com

Région Moyen-Orient, Afrique

Dräger Safety AG & Co. KGaA
Branch Office
P.O. Box 505108
Dubai, Émirats Arabes Unis
☎ +971 4 4294 600
☎ +971 4 4294 699
✉ contactuae@draeger.com



Trouvez votre représentant
commercial régional sur :
www.draeger.com/contact