

PROTECTION DES POUMONS GUIDÉE PAR IMAGERIE
pour traiter l'invisible

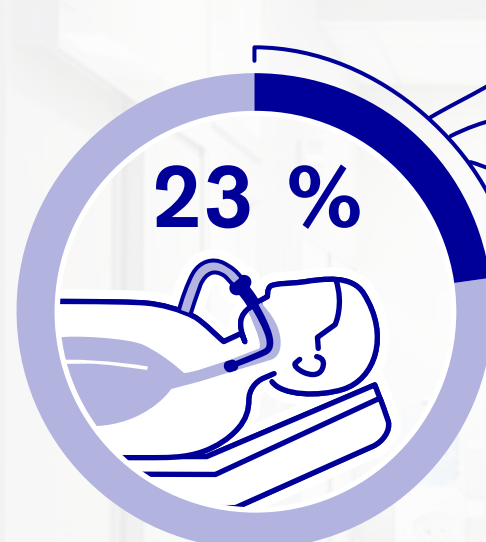


VENTILATION MÉCANIQUE EN SOINS INTENSIFS

Le syndrome de détresse respiratoire aiguë (SDRA) peut être la conséquence d'une lésion pulmonaire liée à l'usage du ventilateur (VALI), qui doit être prévenue plutôt que traitée.¹

LES FAITS

23 % des patients sous ventilation mécanique développent un SDRA²



40 % des cas de SDRA ne sont pas diagnostiqués²

La mortalité liée au SDRA peut atteindre 45 %, selon la gravité du SDRA²

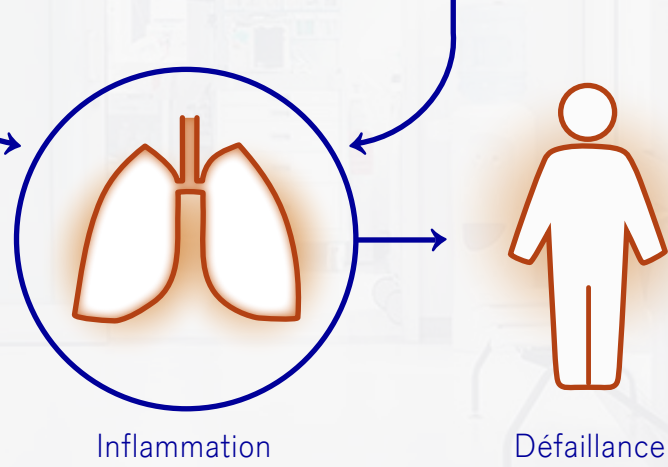
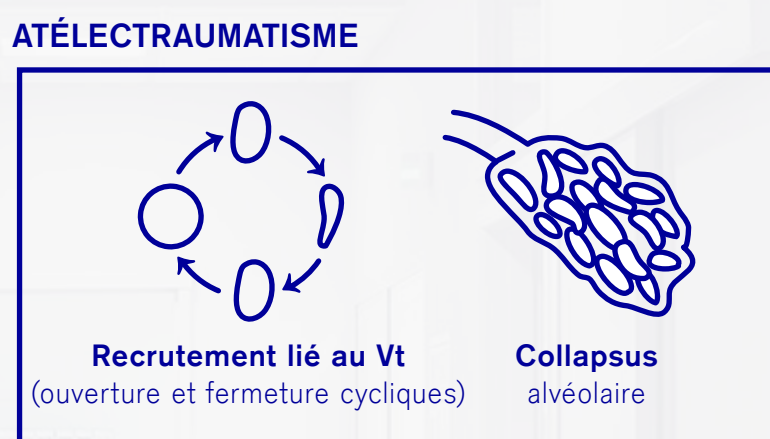
Près de 50 % des patients ayant survécu à un SDRA n'ont pas repris le travail un an après leur sortie de réanimation en raison d'une faiblesse acquise aux soins intensifs³

MÉCANISME ASSOCIÉ AUX VALI

VOLOTRAUMATISME/ BAROTRAUMATISME



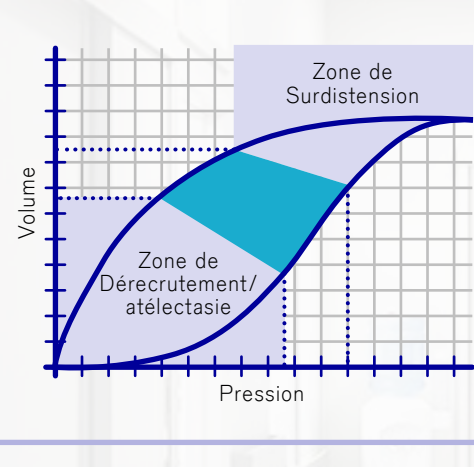
ATÉLECTRAUMATISME



PROTÉGEZ LES POUMONS GRÂCE À UNE VENTILATION PERSONNALISÉE

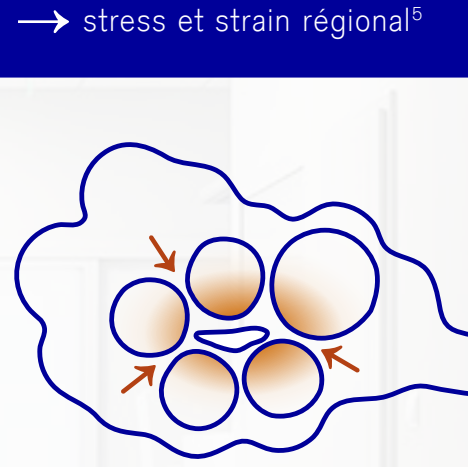
LIMITEZ

- V_T/PC — Volume courant selon le poids corporel
- ΔP — Pression motrice
- P_{plat} — Pression plateau⁴



ÉVITEZ

hétérogénéité pulmonaire
zones de collapsus proches des zones de poumon ouvert
→ stress et strain régional⁵



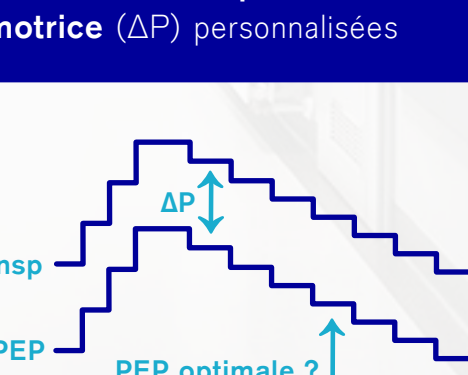
DISTINGUEZ

entre les répondeurs et les non répondeurs aux manœuvres de recrutement



ÉTABLISSEZ

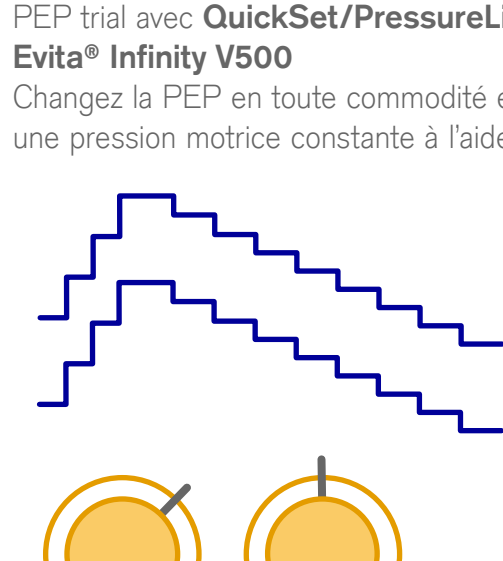
une PEP et une pression motrice (ΔP) personnalisées



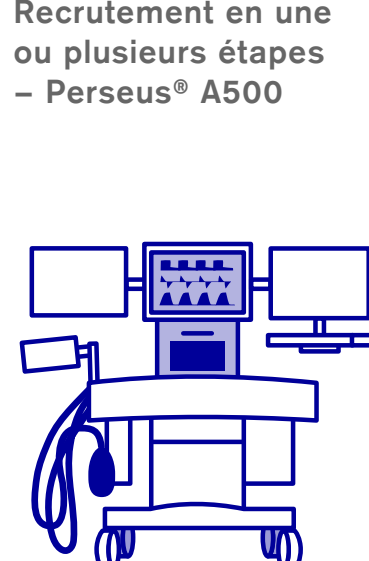
PROTECTION DES POUMONS GUIDÉE PAR IMAGERIE

TOURNEZ LA MOLETTE ET APPUYEZ SUR LE BOUTON

PEP trial avec QuickSet/PressureLink – Evita® Infinity V500
Changez la PEP en toute commodité et en maintenant une pression motrice constante à l'aide de la molette

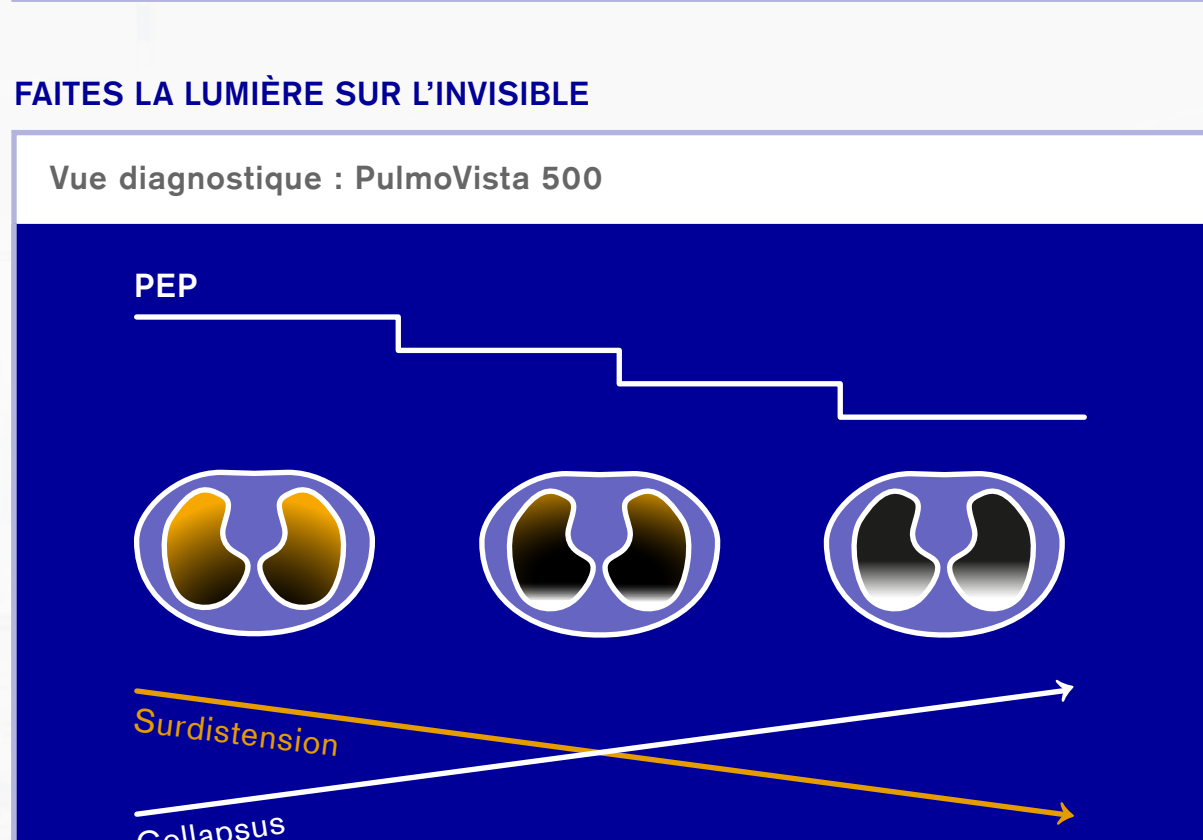


Recrutement en une ou plusieurs étapes – Perseus® A500



FAITES LA LUMIÈRE SUR L'INVISIBLE

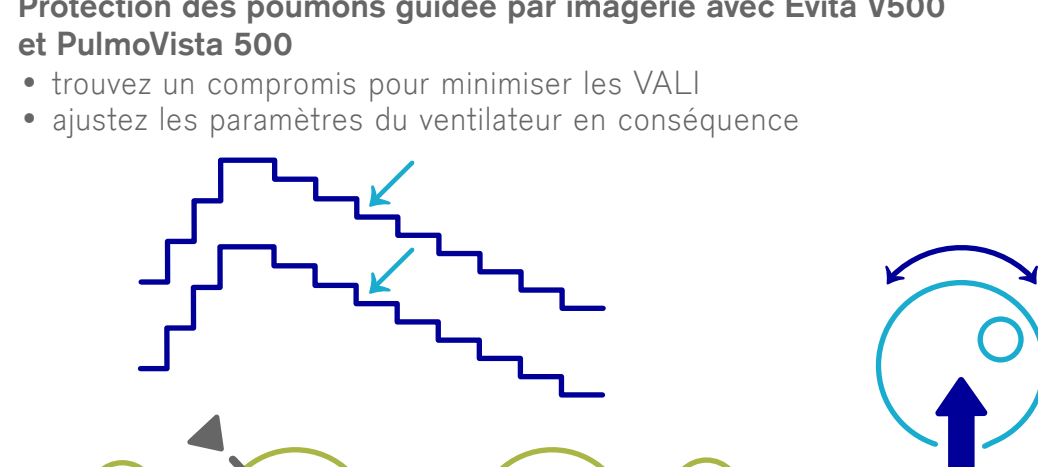
Vue diagnostique : PulmoVista 500



TRAITEZ L'INVISIBLE ET TROUVEZ LE BON ÉQUILIBRE

Protection des poumons guidée par imagerie avec Evita V500 et PulmoVista 500

- trouvez un compromis pour minimiser les VALI
- ajustez les paramètres du ventilateur en conséquence



LE PULMOVISTA 500 CONTRIBUE À OPTIMISER LES PARAMÈTRES DE VENTILATION⁶

LE PULMOVISTA 500 CONTRIBUE À RÉDUIRE LES VILI⁷

LE PULMOVISTA 500 PEUT AMÉLIORER LA VENTILATION GRÂCE À UNE PRESSION MOTRICE RÉDUITE⁸

1) Villar and Slutsky, 'Is acute respiratory distress syndrome an iatrogenic disease?', Crit Care, Feb. 2010.
 2) Bellani et al., 'Epidemiology, Patterns of Care, and Mortality for Patients With Acute Respiratory Distress Syndrome in Intensive Care Units in 50 Countries', JAMA, vol. 315, Feb. 2016.
 3) Kamdar et al., 'Joblessness and Lost Earnings after Acute Respiratory Distress Syndrome in a 1-Year National Multicenter Study', Am J Respir Crit Care Med., Oct. 2017.
 4) Amato et al., 'Driving Pressure and Survival in the Acute Respiratory Distress Syndrome', N. Engl. J. Med., vol. 372, Feb. 2015.
 5) Gattinoni et al., 'Lung recruitment in patients with the acute respiratory distress syndrome', N. Engl. J. Med., vol. 354, Apr. 2006.
 6) Wolf et al., 'Mechanical Ventilation Guided by Electrical Impedance Tomography in Experimental Acute Lung Injury', Crit. Care Med., vol. 41, May 2013.
 7) Kotani et al., 'Electrical impedance tomography-guided prone positioning in a patient with acute cor pulmonale associated with severe acute respiratory distress syndrome', J. Anesth., vol. 30, Feb. 2016.
 8) Roldan et al., 'PEEP Titration in Severe Acute Respiratory Distress Syndrome: Different Physiological Consequences When Guided By Electrical Impedance Tomography Versus Esophageal Pressure', in B24. CRITICAL CARE: ACUTE RESPIRATORY FAILURE-MECHANICAL VENTILATION AND BEYOND, May 2017.