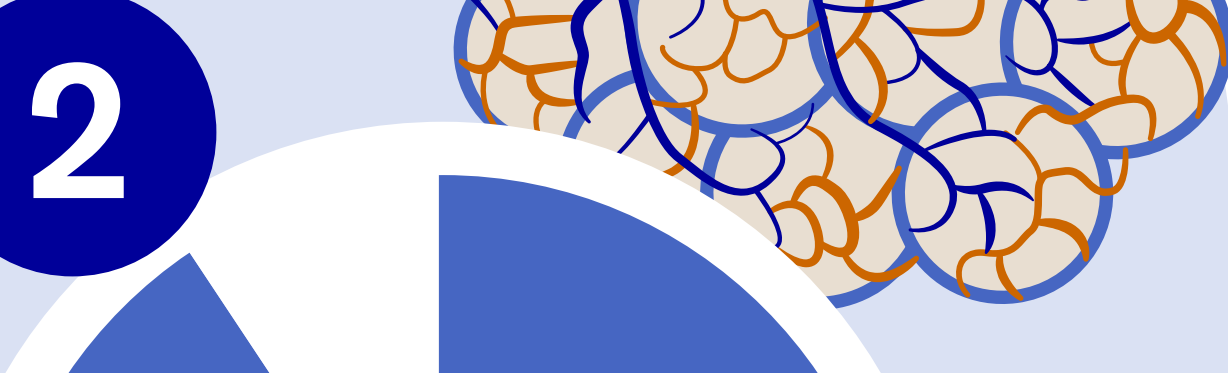


## Ателектаз в общей анестезии

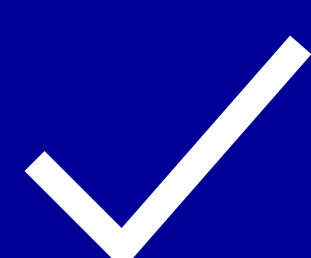
**1** распространенное состояние, возникающее во время общей анестезии



**2**  
до **90%**  
частота возникновения

**3** может вести к интраоперационным и постоперационным легочным осложнениям, влияющим на заболеваемость и смертность

## Рекрутмент легких



**Показания:**

- Ателектаз, ведущий к гипоксии
- ухудшению вентиляции
- Ожирение
- Вентиляция с высоким FiO<sub>2</sub>
- Эндотрахеальная санация и отсоединение трубки

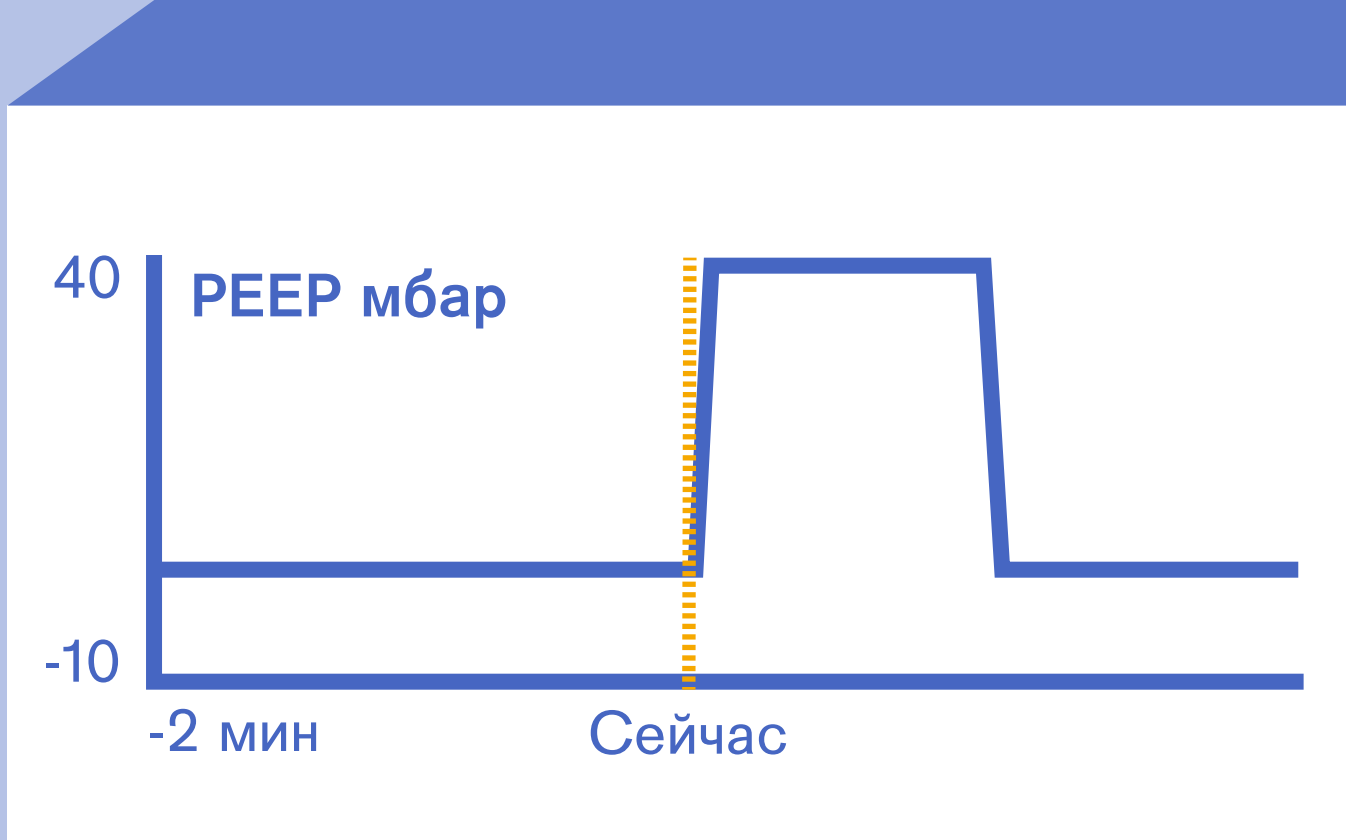


**Противопоказания:**

- эмфизема легких
- гемодинамическая нестабильность
- недостаточность правых отделов сердца
- повышенное давление головного мозга

## Маневры рекрутмента легких

**Одноступенчатый рекрутмент**  
(устойчивое наполнение)



**Многоступенчатый рекрутмент**  
(поэтапный рекрутмент)



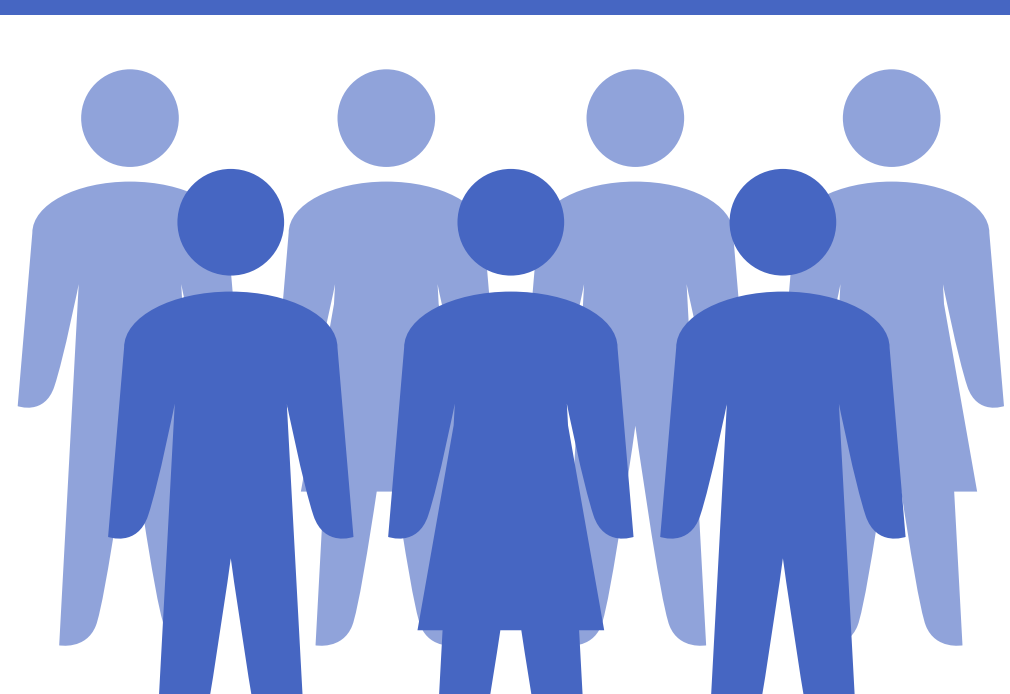
## Эффекты маневров рекрутмента

- Улучшение вентиляции и оксигенации
- Увеличение функциональной остаточной емкости (ФОЕ)
- Увеличение растяжимости легких
- Уменьшение работы дыхания
- Сокращение сброса крови справа налево



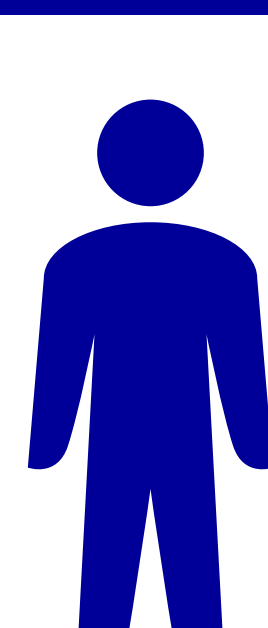
## Будущее РЕЕР\*

**Всем ли подходит одинаковое РЕЕР?**



От умеренного до низкого уровня РЕЕР 2-5 см H<sub>2</sub>O ?

**Индивидуальное РЕЕР для каждого пациента?**



Многоступенчатый рекрутмент

Оптимальное РЕЕР?

\*Подробнее см. в нашей [статье](#).