

Kirleticilere maruz kalma riskinizi düşürün

Çapraz kontaminasyondan kaçınarak sağlık risklerini düşürme

Yangınlardan çıkan toksik kurum parçacıkları gibi kalıntılar, itfaiyecilerin giysilerinde ve kişisel koruyucu ekipmanında birikebilir. Bu kontaminasyona uzun süre maruz kalmak, itfaiyeciler ve çevrelerindeki insanlar için ciddi sağlık riskleri taşır.



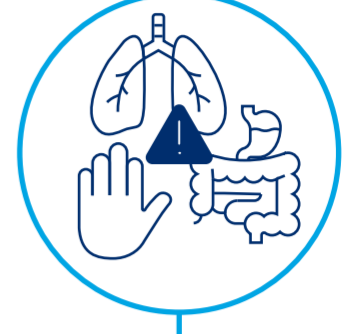
Kirleticilere maruz kalmayı en aza indirme kılavuzu



Bir yangın olayında kullanılan tüm ekipmanı kontamine kabul edin.



Kontaminasyonu kendinize, diğer insanlara, başka nesnelere, itfaiye araçlarına ve itfaiye istasyonlarına aktarma riskinden kaçının ve riski en aza indirin.



Kontaminasyon rotalarının cilt, solunum sistemi ve sindirim yolu üzerinden olduğunun bilincinde olun.



Yangın sonrası kişisel koruyucu ekipmanı çıkarma adımları



1

Ekipmanı (görev ekipmanı, kask, BSC) en kısa sürede ve olay yerinden uzakta çıkarın



2

Tüm çıkarma işlemi boyunca maske ve eldivenlerle cildinizi ve hava yollarınızı koruyun



3

Kontamine ekipmanı uygun hava geçirmez torbalarda veya kutularda paketleyin



4

Servis işlemine yardımcı olması için torbaları etiketleyin



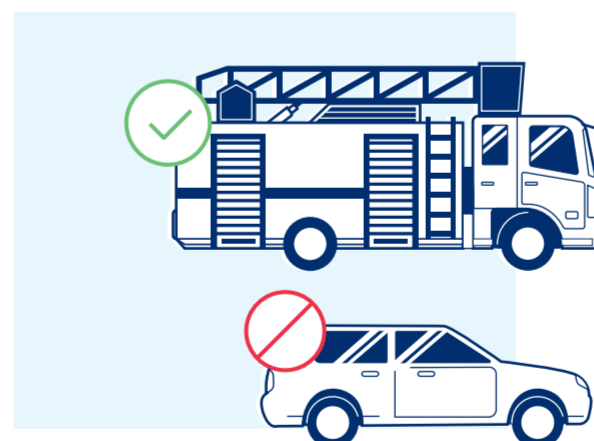
5

Ellerinizi, boynunuzu ve yüzünüzü ıslak mendiller veya havluyla temizleyin



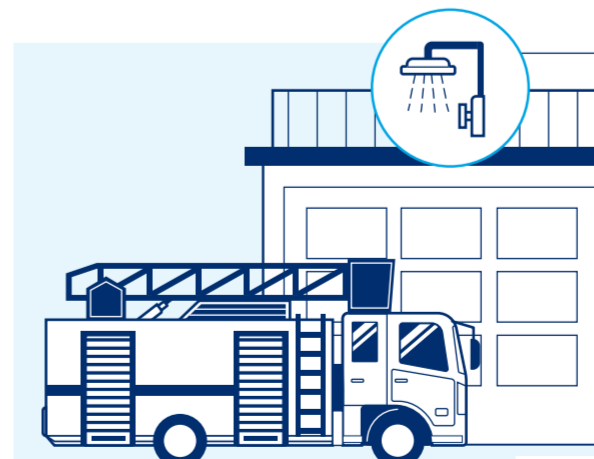
6

Yemek yemeden önce daima kontamine alandan çıkın ve ellerinizi temizleyin



7

Ekipmanı doğru şekilde paketlenmiş veya insanlardan ayrı şekilde taşıyın



8

En kısa sürede duş alın