

Atölyede kirleticilere maruz kalma riskinizi düşürün

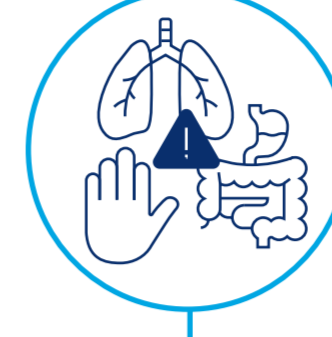
Atölyede çapraz kontaminasyondan kaçınarak sağlık risklerini düşürme

Yangınlardan çıkan toksik kurum parçacıkları gibi kalıntılar, itfaiyecilerin giysilerinde ve kişisel koruyucu ekipmanında birikebilir. Atölyede uygun prosedürlere uyarak kontamine KKD'ye maruz kalma sonucu oluşan tehlikelerden uzak durabilirsiniz.

Kirleticilere maruz kalmayı en aza indirme kılavuzu



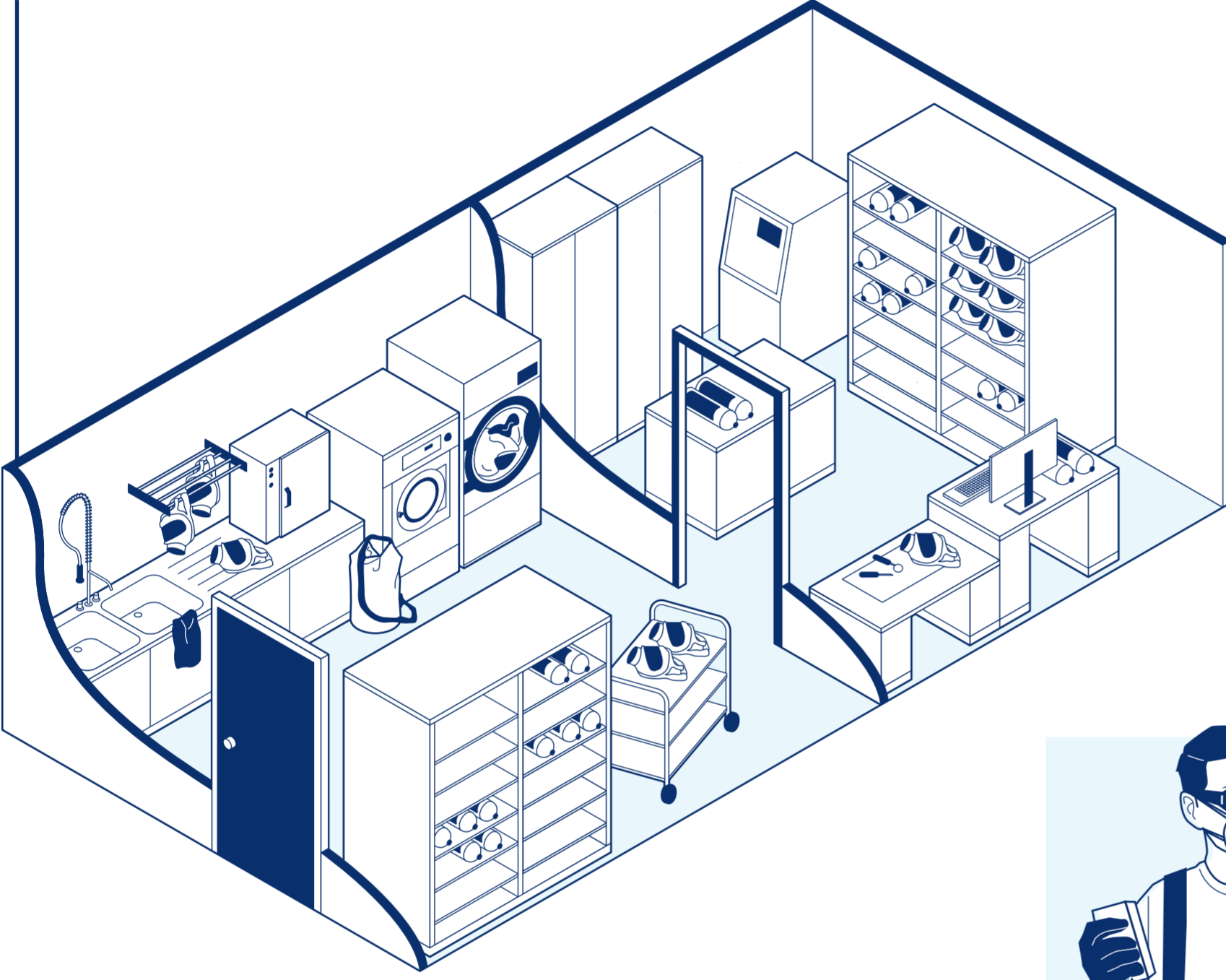
Bir yangın olayında kullanılan tüm ekipmanı kontamine kabul edin.



Kontaminasyon rotalarının cilt, solunum sistemi ve sindirim yolu üzerinden olduğunun bilincinde olun.



Kullanılmış KKD ile işlem için kontamine ekipmanla doğrudan teması önleyen bir süreç oluşturun.

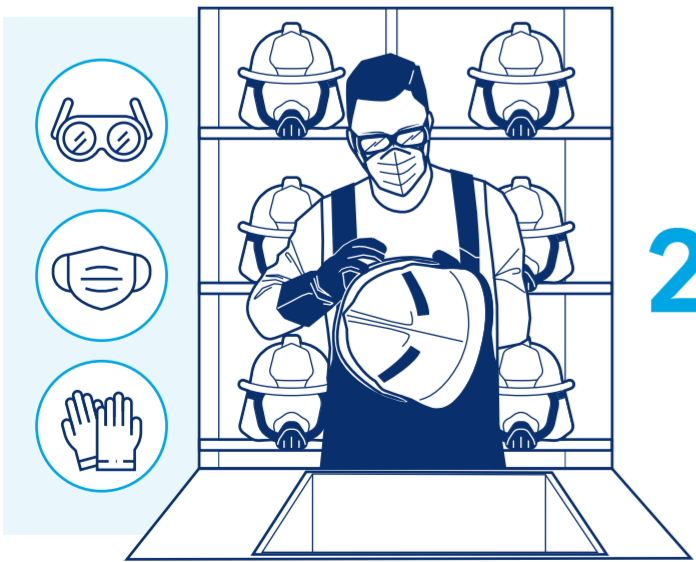


Bir atölyede kullanılmış KKD ile güvenli işlem ve temizlik ilkeleri



1

Atölyeyi kontamine ve temiz ekipman için bölümlere ayırın



2

Atölyenin kontamine ekipman alanında çalıştığınız sürece uygun KKD kullanın



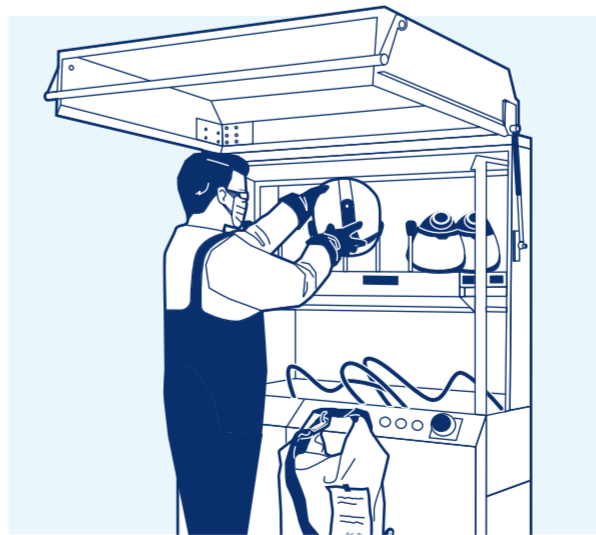
3

İstenen temizlik sonucunu elde etmek ve ürün özelliklerine ilişkin olumsuz etkilerden kaçınmak için üreticinin temizlik talimatlarına uyun



4

Uygun işlem süreci için kullanım türünü ve kontaminasyon türünü göz önünde bulundurun



5

Kontamine ekipmanın bulunduğu ilgili torbaları ve kutuları temizleyin