

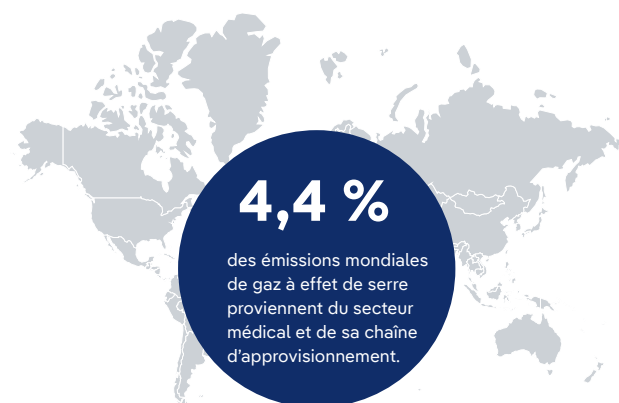
Nous assumons nos responsabilités

Réduction de l'impact environnemental grâce à une conception et des procédés durables relatifs aux consommables et accessoires hospitaliers

Chez Dräger, la viabilité écologique et le développement continu sont des piliers de la culture et de l'histoire de notre entreprise. Notre devise «La technologie pour la vie » renvoie pour nous à la prise de responsabilité. Nous travaillons à la création de produits écologiquement viables, à l'optimisation des processus de recyclage et à l'élimination des emballages inutiles, pour réduire durablement les déchets.

Secteur médical et climat

En 2015, à l'échelle mondiale, le secteur médical et sa chaîne d'approvisionnement ont émis 2,4 gigatonnes de gaz à effet de serre*, mesurés en équivalent CO₂.



Sources : The Lancet, Our World in Data, Health Care without Harm

Si le secteur médical était un pays, il serait le 5e producteur d'émissions au monde.



* Émissions de « scopes » 1, 2 et 3 comprises. ** Selon les données de 2015.

Secteur médical et déchets

Gants, masques et seringues : le secteur médical génère de gros volumes de déchets.



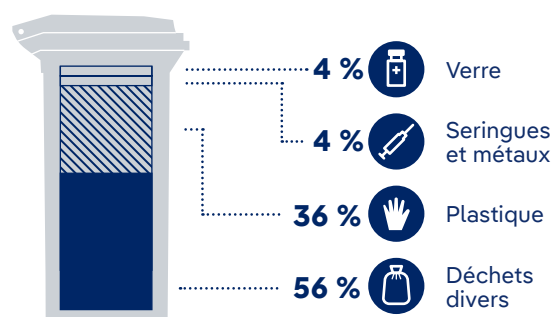
Aux États-Unis, les hôpitaux génèrent plus de **8 kg de déchets** par lit et par jour.



En Allemagne, les hôpitaux sont les **5e producteurs** de déchets.

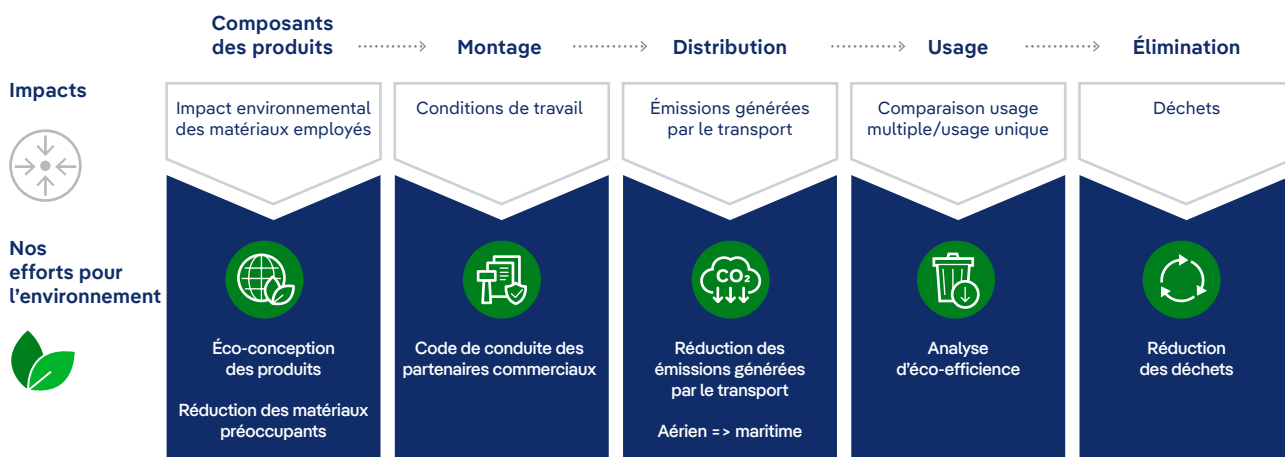
Sources : Critical Reviews in Environmental Science and Technology, Practice Greenhealth, OMS

Composition des déchets médicaux



Nos efforts pour réduire notre impact environnemental

En matière de développement durable, les problèmes posés par les consommables et accessoires hospitaliers ne se limitent pas aux émissions. Nous visons à produire des consommables et accessoires médicaux qui soient écologiquement viables tout au long de leur cycle de vie :

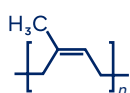


Éco-conception des produits

Notre objectif d'amélioration des soins aigus consiste aussi à mettre l'accent sur le développement durable. C'est pourquoi nous avons mis en place un processus qui intègre une conception écologiquement viable dès la phase de développement de nos produits et solutions.

Réduction des matériaux préoccupants

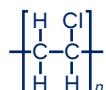
Nous réduisons de longue date l'utilisation des substances potentiellement préoccupantes. La quasi-totalité de nos consommables et accessoires hospitaliers sont désormais exempts de latex, de PVC et de DEHP.



Latex naturel :
caoutchouc naturel



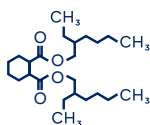
Provoque des réactions allergiques



PVC : troisième polymère le plus employé



Peut être dangereux si combiné avec des plastifiants



DEHP : plastifiants



Cancérogène et toxique



Exempt de DEHP

S'il n'est pas possible de remplacer le PVC, celui-ci est exempt de DEHP.



Code de conduite des partenaires commerciaux

Selon l'UNICEF, à l'échelle mondiale, le travail des enfants concerne 1 enfant sur 10. D'après l'OIT, 700 millions de travailleurs vivent dans la pauvreté. Le code de conduite des partenaires commerciaux de Dräger interdit et réglemente notamment les éléments suivants :



Travail des enfants



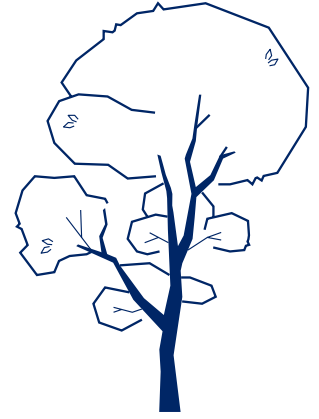
Travail forcé



Discrimination



Santé et sécurité
au travail



Protection
environnementale

Sources : Organisation internationale du travail, UNICEF



Réduction des émissions générées par le transport

Pour réduire significativement les émissions, nous fabriquons en Allemagne, à l'aide de fournisseurs européens, différents articles produits en gros volume, à l'instar des filtres respiratoires ou de la chaux sodée.



Maritime



Air



Aérien => maritime

Le transport aérien génère 144 fois plus de CO₂ par kilomètre que le transport maritime. C'est pourquoi nous limitons le transport aérien de nos consommables et accessoires à **14 marchés éloignés**.

Comparaison des émissions de CO₂ caractéristiques des modes de transport

● Équivalent en grammes de CO₂ par tonne et par km



8 g

Porte-containers

62 g



Camion

602 g



Avion

Source : ECTA

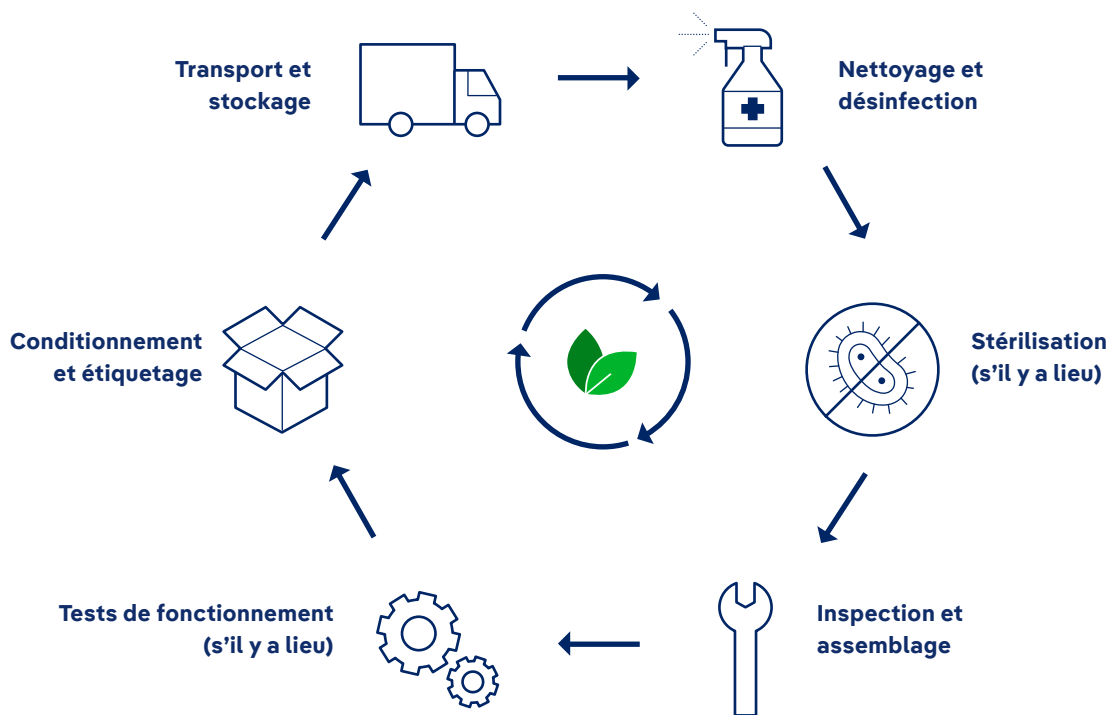


Analyse d'éco-efficience

Notre analyse d'éco-efficience des accessoires* menée par l'institut de recherche allemand *bifa* passe en revue tous les aspects environnementaux et nous permet de vous accompagner dans une prise de décision avisée et éclairée en matière de développement durable.

Le retraitement en vue de l'utilisation avec différents patients est-il éco-efficient ?

Le retraitement est un processus en plusieurs phases souvent énergivore. Pour les articles utilisés en grandes quantités, il semble logique d'opter pour des modèles réutilisables. Pour autant, ce n'est pas toujours pertinent du point de vue écologique. La question doit être tranchée au cas par cas.



Le retraitement des produits peut peser lourdement sur l'empreinte carbone.

Il convient aussi de prendre en compte la consommation en ressources et en énergie et l'eutrophisation du sol et de l'eau.

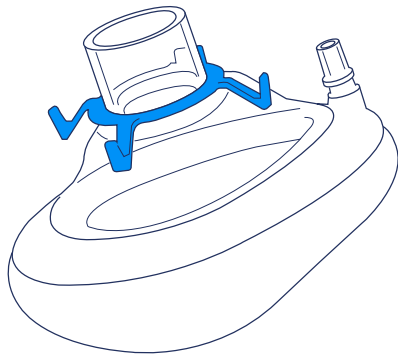
Il n'est pas possible de déterminer de façon générique ce qui est le plus écologique entre l'usage unique et le réutilisable, et la décision doit être prise au cas par cas.

* Disponible en Allemagne



Réduction des déchets

Les soins administrés aux patients produisent des volumes importants de déchets. Chez Dräger, nous nous efforçons de créer des produits écologiquement viables, d'optimiser les processus de recyclage et d'éliminer les emballages inutiles de façon à réduire durablement les déchets. Notre contribution repose sur ces trois axes.



Économie de plastique dans les masques d'anesthésie

En rendant optionnelles les caractéristiques rarement utilisées, nous évitons les déchets inutiles dès la phase de conception. Prenons pour exemple le crochet en polycarbonate des masques SediStar® et LiteStar® : **1 million** de crochets > **2 g** économisé > **2 tonnes** de plastique par an.

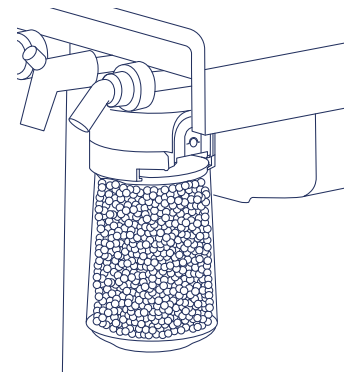
Augmentation du recyclage

Nous nous efforçons de réduire notre empreinte en nous appuyant sur une conception éco-efficace des produits et sur de nouveaux projets de recyclage.



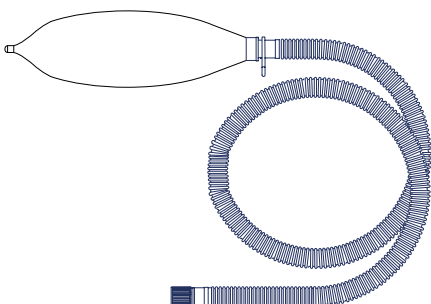
Réduction des émissions de CO₂ grâce au recyclage de la chaux sodée

La chaux sodée est d'ores et déjà collectée et recyclée en Allemagne et nous prévoyons d'élargir cette pratique à d'autres pays. Nous avons recyclé en 2021 **77 tonnes** de chaux sodée, soit **33 tonnes** d'émissions de CO₂ en moins.



Essais de recyclage

Nous menons actuellement des essais de recyclage des circuits patient, en collaboration avec un centre universitaire allemand. Certains produits sont collectés auprès de l'hôpital, puis remis à une entreprise de recyclage.





Toutes les démarches que nous entreprenons visent un objectif commun : « À la tête d'une entreprise familiale, je veux pouvoir expliquer demain à mes enfants les décisions que je prends aujourd'hui. »

Stefan Dräger, Président du Conseil d'Administration