

ЗНАЕТЕ ЛИ ВЫ?



ОТРИЦАТЕЛЬНОЕ ДАВЛЕНИЕ УСИЛИЯ ВДОХА (NIF)

Что это такое?

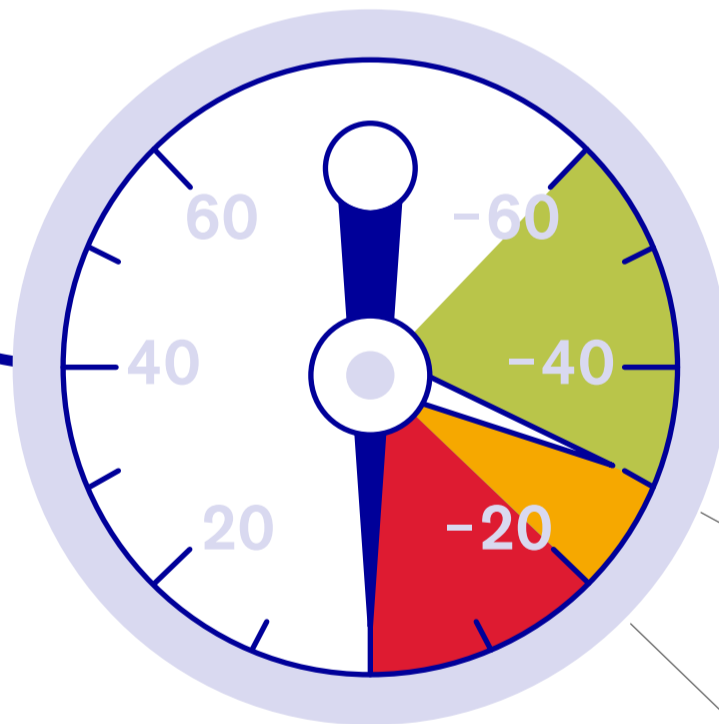
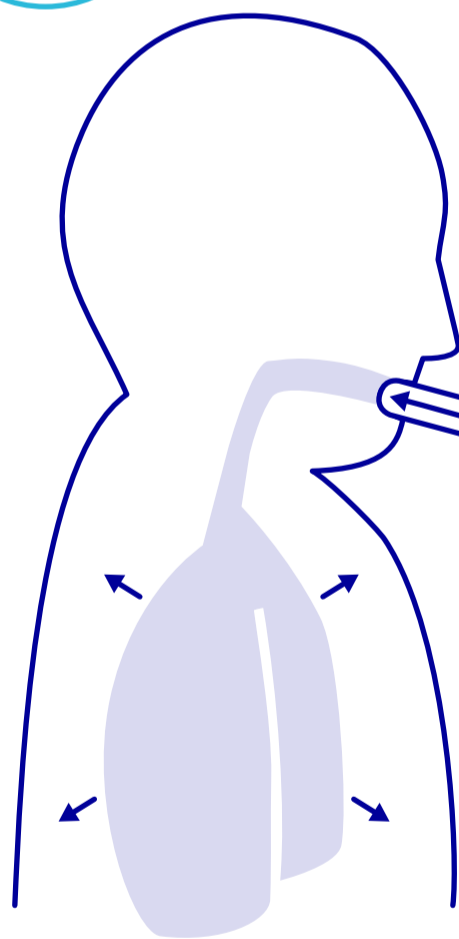
Отрицательное давление усилия вдоха (NIF) служит показателем **максимальных дыхательных усилий пациента после выдоха**. Также используется термин Maximum Inspiratory Pressure (MIP) – максимальное давление на вдохе.

Как измеряется этот параметр?

Дыхательный контур закрывается после вручную продленного выдоха пациента. Затем аппарат ИВЛ измеряет прилагаемое пациентом максимальное усилие на вдохе. **Значение NIF измеряется как давление относительно РЕЕР.**

Почему это важно?

NIF показывает **вероятность того, что пациента можно успешно отлучить от аппарата ИВЛ**.



Значение NIF менее **-30 мбар** (-30 см H₂O):
Отлучение, вероятно, будет успешным



Значение NIF менее **-20 мбар** (-20 см H₂O):
Отлучение, вероятно, окажется неудачным

Почему это помогает улучшить результат?

Наличие параметра, предсказывающего успех отлучения, может **снизить риск неудачи отлучения**, ► которая может продлить продолжительность пребывания в отделении интенсивной терапии, **и неудачи экстубации**, ► которая может повысить уровень смертности и привести к длительному уходу за пациентом и увеличению затрат.