

CZY WIESZ, ŻE...



WSKAŹNIK UJEMNEGO WYSIŁKU WDECHOWEGO (NIF)

Co to jest?

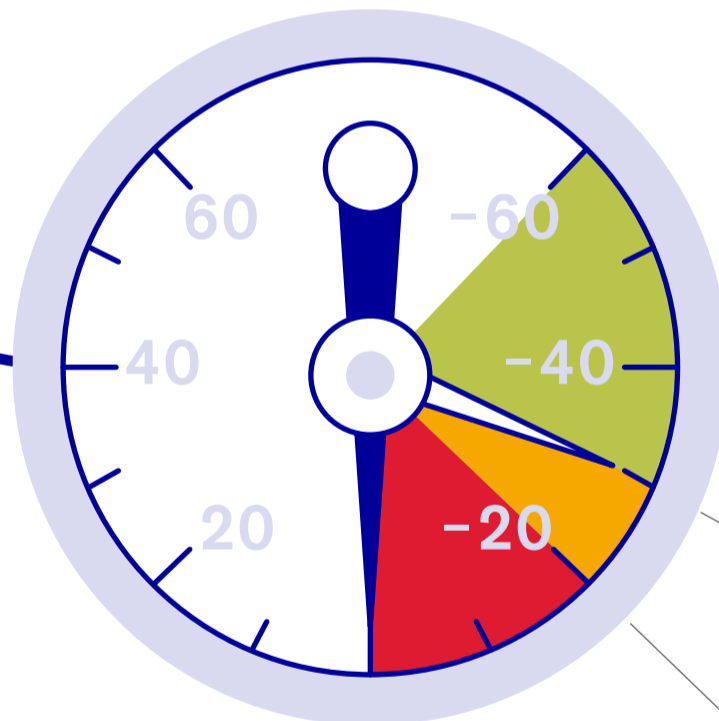
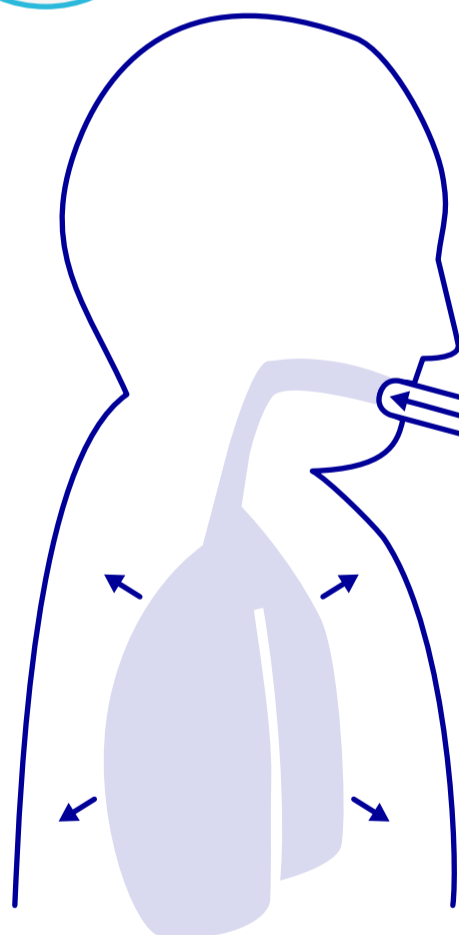
Wskaźnik ujemnego wysiłku wdechowego (NIF) mierzy **maksymalny wysiłek wdechowy pacjenta po wydechu**. Inaczej określany jest jako maksymalne ciśnienie wdechowe (MIP).

Jak się to mierzy?

Układ oddechowy jest zamykany po ręcznie przedłużonym wydechu pacjenta. Następnie respirator mierzy maksymalny wysiłek wdechowy pacjenta. **Wartość NIF jest mierzona jako ciśnienie w odniesieniu do PEEP.**

Dlaczego jest to ważne?

Wskaźnik NIF określa **prawdopodobieństwo udanego odzwyczajania pacjenta od respiratora.**



Wartość NIF poniżej **-30 mbar** (-30 cmH₂O): próba odzwyczajania prawdopodobnie będzie udana



Wartość NIF poniżej **-20 mbar** (-20 cmH₂O): próba odzwyczajania prawdopodobnie będzie nieudana

Dlaczego jest to pomocne w poprawie rezultatów?

Dysponowanie narzędziem pozwalającym przewidzieć wynik odzwyczajania może **zmniejszyć ryzyko: nieudanego odzwyczajania** ► zakończone niepowodzeniem próby odzwyczajania mogą przedłużyć pobyt pacjenta na OIT oraz **nieudanej ekstubacji** ► zakończona niepowodzeniem ekstubacja może przyczynić się do wzrostu wskaźnika umieralności i skutkować wydłużeniem opieki nad pacjentem oraz większymi kosztami.