

BİLİYOR MUYDUNUZ?



NEGATİF İNSPİRATUAR KUVVET ENDEKSİ (NIF)

Nedir?

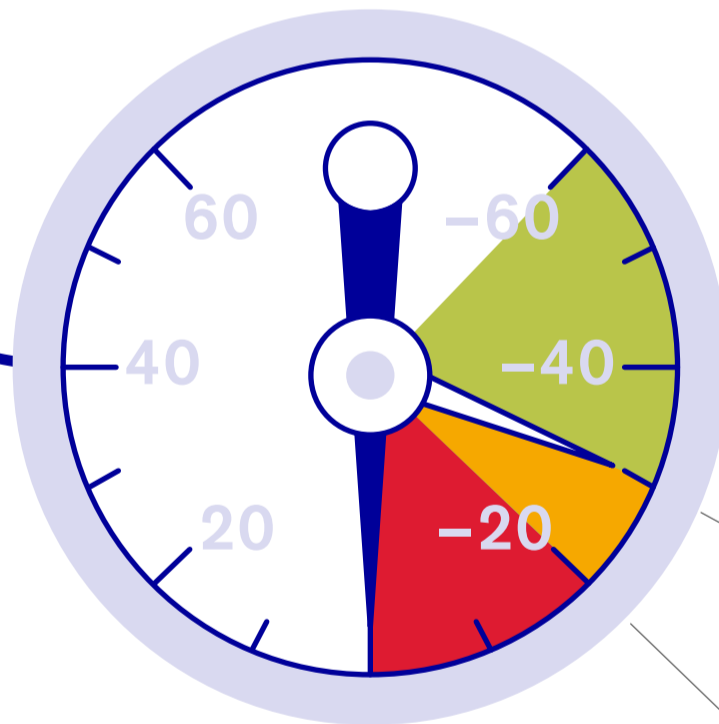
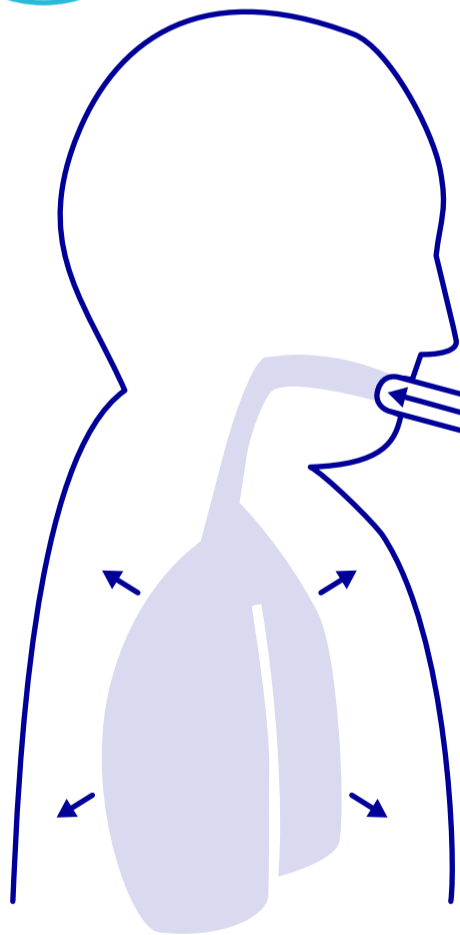
Negatif İspiratuar Kuvvet Endeksi (NIF), **verilen soluğu takiben bir hastanın maksimum inspirasyon eforunu ölçer.** Maksimum İspirasyon Basıncı (MIP) olarak da bilinir.

Nasıl ölçülür?

Hastanın manuel olarak uzatılmış bir ekspirasyonunun ardından, solunum devresi kapatılır. Daha sonra ventilatör hastanın sarf ettiği maksimum inspirasyon çabasını ölçer. **NIF değeri, PEEP ile bağlantılı bir basınç olarak ölçülür.**

Neden önemlidir?

NIF **hastanın ventilasyondan başarıyla ayrılabilme olasılığını gösterir.**



NIF değeri **-30 mbar**'dan (-30 cmH₂O) düşükse: Ventilasyondan ayırma büyük olasılıkla başarılı olacaktır



NIF değeri **-20 mbar**'dan (-20 cmH₂O) düşükse: Ventilasyondan ayırma büyük olasılıkla başarısız olacaktır

Sonucu iyileştirmeye nasıl yardım eder?

Ventilasyondan ayırma başarısını öngörebilen bir aracın olması, **aşağıdaki riskleri azaltabilir:**
Ventilasyondan ayırma başarısızlığı ► başarısız bir ayırma yoğun bakımda kalış süresini uzatabilir;
ekstübasyon başarısızlığı ► ekstübasyonun başarısız olması mortalite oranını artırabilir ve hasta bakımının uzamasına ve maliyetin artmasına yol açabilir.