

Dräger FPS®-COM 7000

Messa in funzione e utilizzo

FPS®-COM 7000 permette la comunicazione tra operatori che indossano dispositivi di protezione respiratoria, senza dover usare le mani. Il dispositivo di comunicazione, integrato nella maschera, invia un segnale chiaro con una qualità vocale elevata ed elimina automaticamente i rumori di fondo. Questo poster spiega la messa in funzione, l'utilizzo e la pulizia del dispositivo di comunicazione. Non ha lo scopo di sostituire il manuale d'uso, ma semplicemente di fornire una descrizione supplementare. L'utilizzo del dispositivo richiede la lettura e la comprensione del relativo manuale d'uso.

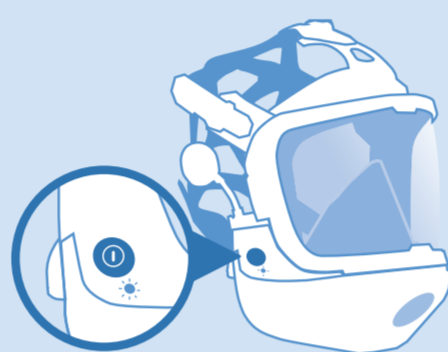


Indossamento della maschera



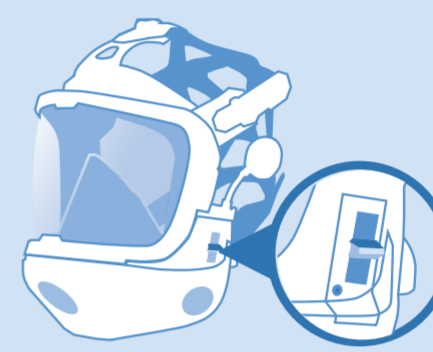
Indossare la maschera a pieno facciale e quindi il cappuccio antifiamma. L'auricolare va posizionato sopra il cappuccio antifiamma. L'elmetto va indossato sopra entrambi.

Accensione del dispositivo



Premere il tasto ON/OFF per circa 1 secondo. La funzionalità del dispositivo di comunicazione e altri stati di funzionamento (vedere manuale d'uso) sono segnalati in modo visivo e acustico.

Selezione dei gruppi



Il dispositivo consente la comunicazione entro gruppi di massimo 10 vigili del fuoco. Ciascun dispositivo di comunicazione è assegnato a un gruppo specifico, che è impostato con un apposito selettore. L'assegnazione delle squadre ai diversi gruppi deve essere stabilita prima dell'intervento.

Test funzionale: Gruppo di comunicazione



Il collegamento all'interno del gruppo viene stabilito entro alcuni millisecondi ed è confermato da un segnale acustico.

Test funzionale: Amplificazione vocale



L'amplificazione vocale consente una comunicazione chiara, anche negli interventi con tute di protezione chimica con le persone che si trovano nelle immediate vicinanze.

Test funzionale: Connessione alla ricetrasmittente



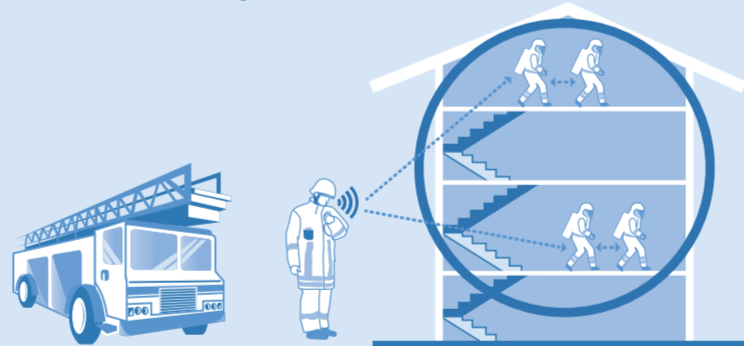
Accendere la radio ed eseguire il test funzionale premendo il tasto Push-To-Talk.

Comunicazione con i colleghi



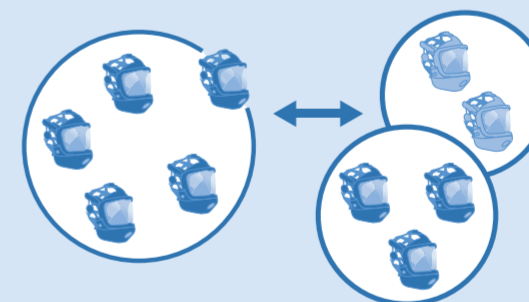
La comunicazione tra gli operatori di una squadra avviene tramite attivazione vocale. I vigili del fuoco hanno le mani libere per svolgere il loro lavoro. La radio e le comunicazioni all'interno del gruppo si attivano semplicemente parlando.

Comunicazione tra il centro operativo e le diverse squadre



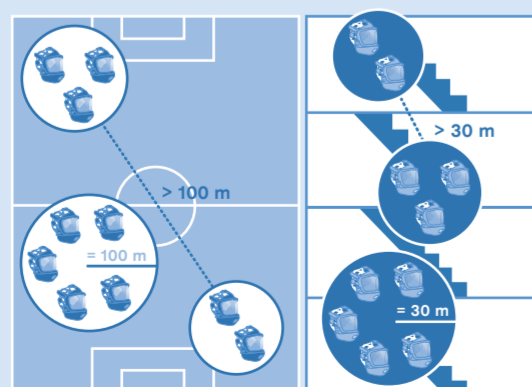
I capisquadra comunicano con il centro operativo tramite il tasto Push-To-Talk e i messaggi radio inviati dal centro operativo interrompono le comunicazioni radio del gruppo collegato.

Risposta a un'interruzione del collegamento



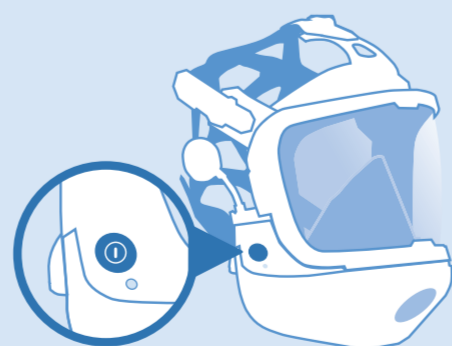
Se un utente del dispositivo raggiunge il limite del raggio d'azione della radio, la comunicazione con il gruppo viene interrotta. Se la comunicazione con il gruppo di due utenti del dispositivo viene interrotta, essi possono comunque continuare a comunicare tra di loro. Quando gli utenti del dispositivo si riuniscono al gruppo viene emesso un segnale acustico.

Raggio d'azione



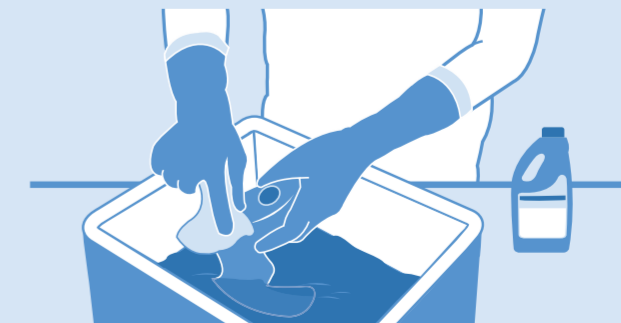
Il raggio d'azione della radio è di 100 m all'aperto e 30 m all'interno di edifici.

Dopo l'impiego



Per spegnere il dispositivo di comunicazione premere il tasto ON/OFF. Dopo 4 minuti di inattività, il dispositivo si spegne. Lo spegnimento viene interrotto se si parla nella maschera.

Pulizia



Si consiglia di smontare i dispositivi di comunicazione dalla maschera di protezione respiratoria e di pulirli con una soluzione di acqua tiepida e detergente Sekusept® usando un panno morbido. Per effettuare la pulizia manuale della maschera, non occorre smontare il dispositivo di comunicazione. Maggiori informazioni sono disponibili nelle istruzioni per l'uso.