



Sichere Beatmung beginnt in der Druckluftzentrale

Dräger-Druckluftsysteme für Krankenhäuser



Dräger
Nr./N: MS14427
Soll adult
Errech

Dräger

Lebenswichtige Druckluftversorgung kennt keine Atempause

Patientenleben zu retten und zu schützen steht im Krankenhaus an erster Stelle. Die kontinuierliche Versorgung mit medizinischer Druckluft ist dabei von zentraler Bedeutung.

Ob in der Normalpflege, Intensivmedizin, auf Notfallstationen oder im Operationssaal: In sämtlichen Abteilungen Ihres Krankenhauses sind Patienten rund um die Uhr auf künstliche Beatmung angewiesen. Damit die medizinische Druckluft stets in der richtigen Qualität, der richtigen Menge und mit dem richtigen Druck beim Patienten ankommt, benötigen Sie ein zentrales Druckluftsystem, das den hohen Anforderungen des modernen Krankenhausbetriebs gerecht wird.

Dabei gilt es, die strengen internationalen Bestimmungen wie die Richtlinien für Medizinprodukte sowie die normativen Vorgaben hinsichtlich der EN ISO 7396-1 oder ISO 13485 einzuhalten und die Qualität der medizinischen Druckluft entsprechend der im Europäischen Arzneimitteibuch definierten Richtlinien sicherzustellen.

Von der Erfüllung all dieser Anforderungen hängen die Betriebssicherheit der Anlage und damit die Gesundheit und das Leben Ihrer Patienten ab. Wir helfen Ihnen, dieser großen Verantwortung voll gerecht zu werden. Von der Planung über den Bau und die Zertifizierung Ihrer zentralen Druckluftanlage bis zum laufenden Betrieb stehen wir Ihnen als zuverlässiger Partner zur Seite.

Ein zentrales System – vielfältige Anwendungen

BEATMUNG UND SAUERSTOFFVERSORGUNG

Ob auf der Intensivstation oder während einer Operation unter Narkose: Viele Krankenhauspatienten, vom Frühchen bis zum Lungenkranken, sind auf die künstliche Beatmung mit medizinischer Luft und Sauerstoff angewiesen.



CHIRURGIE

Einige chirurgische Werkzeuge zum Bohren, Fräsen und Sägen werden durch Druckluft mit 8 bar angetrieben, die vom zentralen Druckluftsystem bereitgestellt wird.

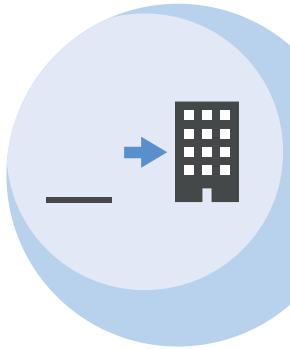
ANÄSTHESIE

Auch bei der Anästhesie im Operationsaal spielt medizinische Druckluft eine wichtige Rolle. Einem festgelegten Druckluft-Sauerstoff-Gemisch werden eine genau definierte Menge Lachgas und volatile Anästhetika zugesetzt.



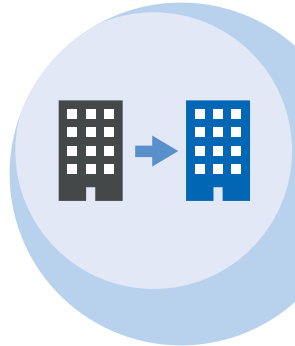
Maßgeschneiderte Lösungen für jede Herausforderung

KRANKENHAUS-NEUBAU



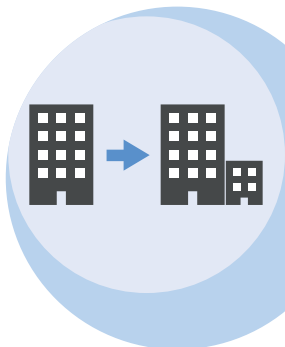
Mit unserer langjährigen Erfahrung in der Planung von Druckluftanlagen helfen wir Ihnen, den zukünftigen Verbrauch Ihres Krankenhaus-Neubaus realistisch einzuschätzen und die bestmögliche Anlage auszuwählen. Unser breites Portfolio an hocheffizienten, extrem zuverlässigen und flexiblen Anlagekomponenten und -konzepten entspricht dem neusten Stand der Technik. Gleichzeitig beraten wir Sie hinsichtlich einer zukunftsorientierten Auslegung Ihrer Anlage, um einen langfristigen, wirtschaftlichen Betrieb auch unter veränderten Bedingungen zu ermöglichen.

SANIERUNG EINER ALTEN BESTANDSANLAGE



Eine Sanierung wird nötig, wenn Ihre Anlage nicht mehr dem Stand der Technik entspricht und aufgrund mangelnder Effizienz oder häufiger Wartungsarbeiten hohe Kosten verursacht. Bei einer vollständigen Begehung Ihrer Altanlage inklusive Ist-Analyse decken wir Optimierungspotenziale auf. Als Experten für zentrale medizinische Druckluftversorgung sind wir bestens mit den gültigen Normen und Vorschriften vertraut und beraten Sie in allen Belangen, damit Ihre sanierte Anlage ein Höchstmaß an Sicherheit und Effizienz erfüllt. Aufgrund unseres umfassenden Know-hows und der großen Personalstärke an Dräger-Technikern sind wir zudem in der Lage, sogar das Umschließen der Anlage im laufenden Betrieb zu realisieren. Somit werden Stillstandzeiten reduziert, sodass der Betrieb im Krankenhaus während der Sanierung nicht beeinträchtigt wird und die sichere Versorgung Ihrer Patienten jederzeit gewährleistet ist.

UMBAU ODER ERWEITERUNG EINER BESTEHENDEN DRUCKLUFTANLAGE



Im Fall von Krankenhauserweiterungen und der Einrichtung neuer Stationen ändert sich auch der Bedarf an medizinischer Druckluft. Häufig reicht die Dimensionierung der bestehenden Anlage dann nicht mehr aus. Wir ermitteln Ihren potenziellen Bedarf auf Basis einer Analyse des effektiven aktuellen Gesamtbedarfs. So stellen wir sicher, dass Ihre Druckluftanlage nach dem Umbau ausreichend leistungsfähig, aber nicht überdimensioniert ist. Außerdem beraten wir Sie, ob und inwieweit eine Anpassung des Anlagenkonzepts zur Steigerung der Gesamteffizienz sinnvoll ist.

Wir liefern Ihnen alles aus einer Hand, sorgen für eine professionelle Projektabwicklung und die termingerechte Fertigstellung. Indem wir die Verantwortung für die Zertifizierung übernehmen, stellen wir sicher, dass Ihre Anlage in allen Details den Vorgaben entspricht. Somit wird jegliches Risiko nachträglicher Umbauarbeiten aufgrund von Beanstandungen durch die Kontrollbehörden auf ein Minimum reduziert.

Flexibel in der Auslegung und zuverlässig im Betrieb – medizinische Druckluftanlagen von Dräger im Überblick

Unsere Druckluftsysteme setzen Maßstäbe in Bezug auf Sicherheit, Flexibilität und Effizienz. Eine redundante Auslegung aller kritischen Komponenten sowie die strenge Validierung der Einzelteile stellen sicher, dass die kontinuierliche Druckluftversorgung auch in einem Fehlerfall nicht gefährdet ist. Durch unseren modularen Systemaufbau und unser breites Produktportfolio, können wir für jeden individuellen Bedarf die passende Lösung bereitstellen.

Alarmierung

Alle Meldungen, Alarme sowie Betriebs- und Notfallsignale, die von den Komponenten der medizinischen Druckluftanlage bereitgestellt werden, können lokal angezeigt und dahin übermittelt werden, wo sie erforderlich sind: entweder direkt an eine Gebäudeleittechnik oder an das Alarm Management System.



Drucklufterzeugung

Hocheffiziente Schrauben- oder Kolbenkompressoren in mehrfach redundanter Auslegung zur Erzeugung eines Betriebsdrucks von 10 bis 15 bar und Lieferleistungen von 17 bis 295 m³/h. Energiesparendes Laufverhalten wird gewährleistet durch eine integrierte, hochintelligente Kompressorsteuerung, welche den Betrieb von bis zu vier Aggregaten ermöglicht.

Druckluftspeicherung

Druckluftbehälter mit 270 bis 3.000 Liter Fassungsvermögen sorgen für effizienten und sicheren Anlagenbetrieb. In redundanter Ausführung gemäß ISO 7396-1 für Betriebsdrücke von bis zu 16 bar.

Druckreduzierung

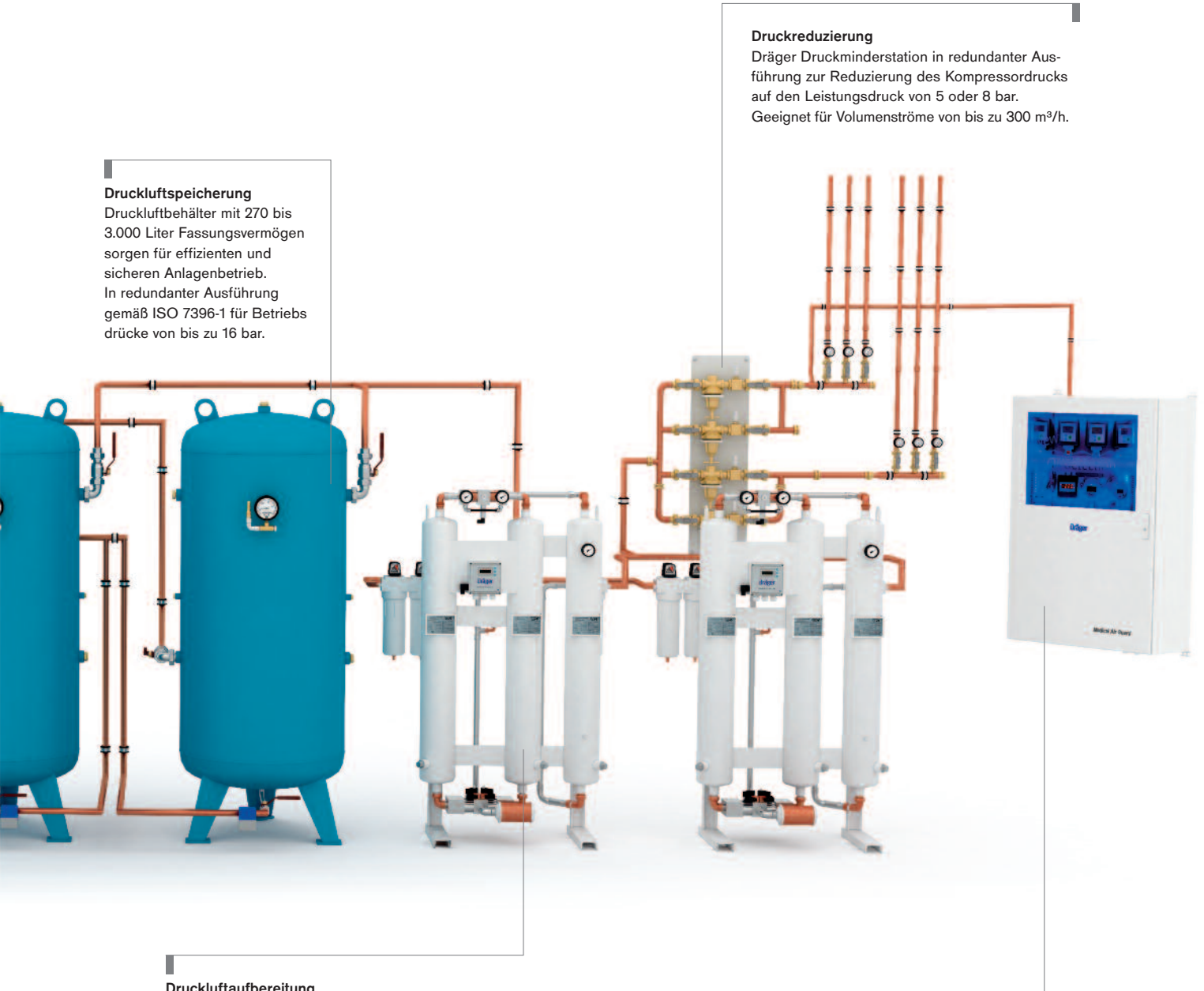
Dräger Druckminderstation in redundanter Ausführung zur Reduzierung des Kompressordrucks auf den Leistungsdruck von 5 oder 8 bar. Geeignet für Volumenströme von bis zu 300 m³/h.

Druckluftaufbereitung

Erzeugung medizinischer Druckluftqualität gemäß Europäischem Arzneimittelbuch durch achtfache Reinigung mit der redundant ausgelegten Konditionierungseinheit Medical Air Ensure. Geeignet für Betriebsdrücke von 10 bis 15 bar und Volumenströme von 12 bis 620 m³/h. Hocheffizienter Betrieb durch intelligente Steuerung und passgenaue Auslegung auf die Kompressoren.

Überwachung der Druckluftqualität

Medical Air Guard zur kontinuierlichen Überwachung der medizinischen Druckluftqualität gemäß Europäischem Arzneimittelbuch. Der Medical Air Guard VOC misst zusätzlich den Anteil organischer Verbindungen, worüber der Öldampfgehalt bestimmt wird. Ein Medical Air Guard ist jederzeit nachrüstbar durch Anschluss an das 5 bar Netz.



sicher

Druckluftanlagen von Dräger: sicher, flexibel, effizient

Druckluftanlagen von Dräger erfüllen die zentralen Anforderungen des modernen Krankenhausbetriebs: Sicherheit, Flexibilität und Effizienz. Dank unserer umfassenden Systemkompetenz und genauen Analysen bieten wir Ihnen maßgeschneiderte Lösungen für Ihren individuellen Bedarf.

Sicherheit durch umfassende Systemkompetenz

Für die Betriebssicherheit der medizinischen Druckluftanlage gelten besonders strenge Anforderungen. Alle kritischen Systemkomponenten müssen redundant oder sogar doppelt redundant ausgelegt sein, sodass auch bei Störungen einzelner Geräte und gleichzeitiger Wartungsarbeiten die unterbrechungsfreie Druckluftversorgung aller klinischen Bereiche gegeben ist.

Neben großer Erfahrung in der Entwicklung und Qualifizierung von Komponenten für zentrale Druckluftanlagen verfügen wir über umfassendes System-Know-how hinsichtlich der Geräteschnittstellen und des Zusammenspiels der einzelnen Bestandteile. Dieses Wissen lassen wir in unser Risikomanagement einfließen. Damit haben Sie die Gewähr, dass unsere Systeme inklusive aller Einzelkomponenten den strengen Normen und Standards für Medizinprodukte entsprechen.

Auch nach der Inbetriebnahme sorgen wir für umfassende Sicherheit. Im Bedarfsfall sind unsere Servicetechniker an 365 Tagen rund um die Uhr schnell bei Ihnen vor Ort, um den sicheren Zustand Ihrer Druckluftanlage wiederherzustellen.

Eine zentrale Rolle spielt außerdem die Kompressorsteuerung. Die von uns verwendete intelligente Anlagensteuerung ist nach den Anforderungen der IEC 62304 - Medizingeräte Software entwickelt worden. Mittels zusätzlicher Anlagendrucksensoren stellt die Steuerung unmittelbar fest, wenn der Druck im System abfällt, um weitere Kompressoren zuzuschalten und den Betreiber zu alarmieren. Zusätzlich ist jeder Kompressor mit einer eigenen Steuerung ausgestattet, sodass selbst beim Ausfall der übergeordneten Steuerung automatisch ein sicherer Betrieb gewährleistet ist.



Dräger Kompressorsteuerung focus control 2.0

flexibel

Flexibilität durch maßgeschneiderte Lösungen

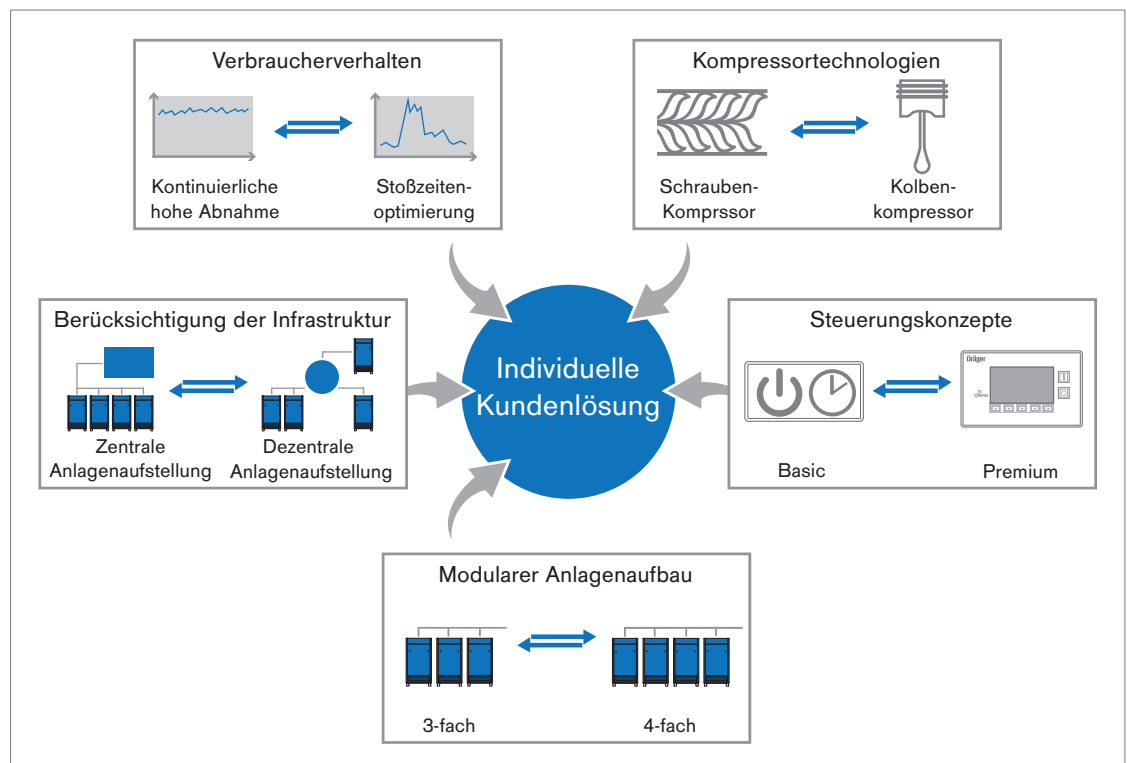
Jedes Krankenhaus setzt andere Schwerpunkte. Daher sind auch der Bedarf an medizinischer Druckluft und das Verbrauchsverhalten von Krankenhaus zu Krankenhaus verschieden. Wir bieten Ihnen Druckluftanlagen, die optimal auf die Bedürfnisse Ihres Krankenhauses zugeschnitten sind.

Vor einer Sanierung, einem Umbau oder einer Erweiterung Ihrer bestehenden Anlage, ist es wichtig, den Bedarf realistisch einzuschätzen. Wir verfügen über umfassende Kompetenzen, eine Bedarfsanalyse durch Messung des Realverbrauchs zu

erstellen. Auf Basis der Ergebnisse empfehlen wir Ihnen die unter medizinischen und wirtschaftlichen Gesichtspunkten ideale Druckluftlösung.

Dank unserem breit gefächerten Portfolio sind wir in der Lage, flexibel auf Ihre individuellen Wünsche einzugehen. Dies gilt sogar für Lösungen oder Komponenten, die wir nicht standardmäßig anbieten: Unsere Experten prüfen diese hinsichtlich ihrer technischen Machbarkeit und stellen sicher, dass die normativen Vorgaben sowie alle Sicherheitsansprüche erfüllt werden.

Wir bieten Ihnen für jeden Bedarf die passende Lösung:



effizient

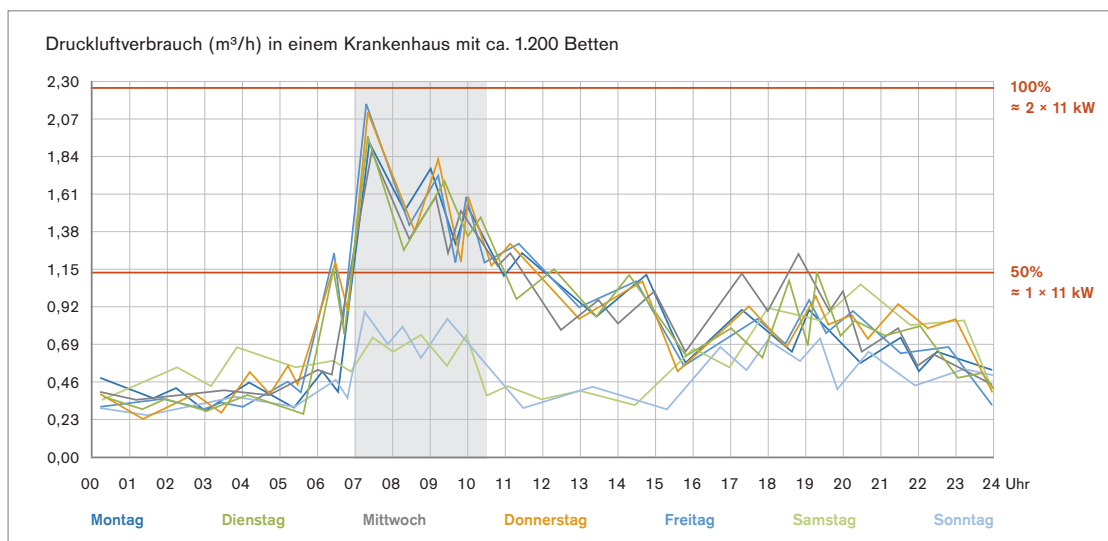
Effizienz durch passgenaue Auslegung

Eine effiziente und energiesparende Druckluftanlage trägt zur Wirtschaftlichkeit Ihres Krankenhauses bei. Da die Anlage rund um die Uhr läuft, führt ein hoher Wirkungsgrad zu erheblichen Einsparungen im Betrieb. Dank unserem System-Know-how sind wir in der Lage, sowohl die einzelnen Komponenten der Druckluftanlage, wie Kompressoren, Trockner und Kessel, als auch ihr Zusammenwirken optimal auf den effektiven Bedarf an Druckluft und die Einsatzbedingungen im Krankenhaus abzustimmen.

Beispielsweise kann durch die Umstellung von einer Drei- auf eine flexible Vier-Kompressoren-Anlage die installierte Gesamtleistung bei ausreichender Sicherheitsreserve erheblich gesenkt werden, da ein Aggregat nur noch ca. 50 % des maximal benötigten Druckluftbedarfes abdecken muss. Durch die Anpassung des Druckbands kann die Ausnutzung der Kompressorleistung zusätzlich optimiert werden, was in der Summe zu einem effizienteren Betrieb und geringerem Verschleiß führt.

Auch unser umfangreiches klinisches Anwendungswissen kommt uns bei der passgenauen Auslegung der Anlage zugute. So berücksichtigen wir den Einfluss der Effizienzsteigerung klinischer Endgeräte bei der Kalkulation des maximalen Druckluftbedarfs im Krankenhaus.

Gern helfen wir Ihnen auch, die Effizienz Ihrer bestehenden Druckluftanlage zu verbessern. Um Optimierungspotenziale zuverlässig zu identifizieren, führen wir umfangreiche Analysen und Messungen durch. Hierzu gehören eine Laufzeitanalyse über einen Zeitraum von ein bis zwei Wochen sowie Wirkleistungs-, Durchfluss- und Druckmessungen. Auf Basis der Ergebnisse erstellen unsere Druckluftexperten fundierte Prognosen und Simulationen hinsichtlich möglicher Kosteneinsparungen durch eine bedarfsorientierte energetische Sanierung. So erhalten Sie ein klares Bild von der Leistungsfähigkeit und Effizienz Ihrer bestehenden Druckluftanlage und können Ihre Investitionsentscheidungen auf einer faktenbasierten Grundlage treffen.



Nur an wenigen Stunden pro Tag werden mehr als 50 % des maximalen Druckluftbedarfs benötigt. Durch eine effiziente Auslegung der Druckluftanlage, z.B. durch den Einsatz von vier kleineren Aggregaten, kann der Energieverbrauch optimiert werden.

Energetische Sanierung einer Druckluftanlage im RoMed Klinikum Rosenheim

- + Umbau im laufenden Betrieb
- + Energieeinsparung 17%
- + Exzellenter Service



D-13362-2016



D-13295-2016

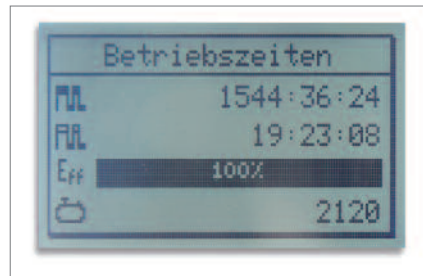
„Bei der Firma Dräger ist das Vertrauen da.“
August Schechner, Leiter Allgemeintechnik
RoMed Klinikum Rosenheim

Seit 2016 versorgt eine neue medizinische Druckluftanlage von Dräger die Patienten im als "GreenHospital Bayern" ausgezeichneten RoMed Klinikum Rosenheim mit lebenswichtiger Atemluft.

Ziel der Sanierung war eine Steigerung der Energieeffizienz auf ganzer Linie durch Einbau einer modernen, normgerechten Druckluftanlage. August Schechner, seit über zehn Jahren Leiter der Allgemeintechnik im RoMed Klinikum, schätzt an der neuen Anlage die gewonnene Sicherheit, Effizienz und Flexibilität.



D-12858-2016



D-685-2016



D-13064-2016

SICHERHEIT

Die neue Druckluftanlage der RoMed Klinik erfüllt die Sicherheitsansprüche durch redundante Auslegung aller kritischen Komponenten sowie Systemüberwachung per Integration in die Gebäudeleittechnik. Während des Sanierungszeitraums konnte die zuverlässige und unterbrechungsfreie Versorgung mit medizinischer Druckluft durch eine vollfunktionsfähige externe Notversorgungsanlage sichergestellt werden. Was Herrn Schechner besonders wichtig war: „Es hat während des Umbaus nie eine Beeinträchtigung der Versorgung gegeben.“

EFFIZIENZ UND FLEXIBILITÄT

Zur Ermittlung des Druckluftbedarfs, hat Dräger eine Verbrauchsmessung im Realbetrieb durchgeführt. Somit konnte eine Anlage konzipiert werden, die auf die individuellen Anforderungen des RoMed Klinikums abgestimmt ist. Das Ergebnis: ein System aus vier Kompressoren mit geringerer Leistungsaufnahme, die abhängig von der benötigten Leistung mit minimierten Lastlaufzeiten betrieben werden. Durch Anlagenoptimierung und Wärmerückgewinnung konnten Energieeinsparungen von 17% im Vergleich zum vorherigen System erzielt werden.

SERVICE

„Verantwortungsgefühl gegenüber der Technik ist das Wichtigste, wenn es um das Leben der Patienten geht. Das ist bei Dräger der Fall.“ so Herr Schechner. Es herrscht eine enge Kooperation zwischen der Krankenhaustechnik und den Dräger Service Mitarbeitern, von deren Qualität und Engagement er überzeugt ist. Die dauerhafte Sicherheit des Systems ist sichergestellt, da die Servicetechniker mit den Abläufen sowie Strukturen der Klinik vertraut sind und dadurch in Eigenverantwortung notwendige Wartungsarbeiten durchführen können.

Medizinische Druckluft: ein lebenswichtiges Arzneimittel

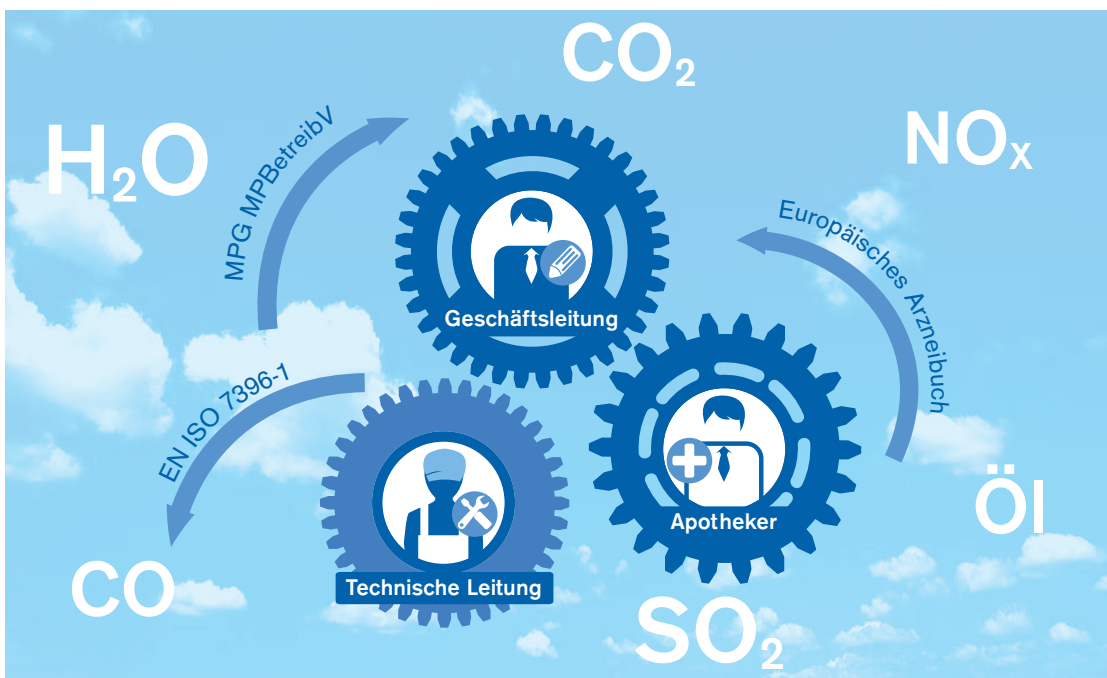
Kaum ein anderes Arzneimittel wird im Krankenhaus so umfassend eingesetzt wie medizinische Druckluft. Entsprechend hoch sind die Anforderungen an ihre Qualität. Mit Technik von Dräger stellen Sie die Einhaltung der Normen und Grenzwerte sicher.

Auf die Qualität der Druckluft kommt es an

Medizinische Druckluft ist essentiell für die Beatmung von Intensivpatienten und neben Sauerstoff das wichtigste medizinische Gas überhaupt. Entsprechend streng sind die gesetzlichen Vorgaben hinsichtlich ihrer Qualität. Die Norm EN ISO 7396-1 und das Europäische Arzneibuch (Pharmacopoeia) schreiben die Sicherstellung und regelmäßige Überprüfung der Druckluftqualität vor. Darüber hinaus definieren sie konkrete Grenzwerte für spezifische Schadstoffe. Da medizinische Druckluft, im Gegensatz zu anderen medizinischen Gasen, im Krankenhaus selbst erzeugt wird, liegt auch die Verantwortung für ihre Qualität allein beim Krankenhaus.

Wir helfen Ihnen, Ihrer Verantwortung gerecht zu werden

Um medizinische Druckluft zu erzeugen, wird Umgebungsluft angesaugt. Deren Qualität kann durch verschiedene Faktoren, wie hohen CO₂-Gehalt, Feuchte und Verunreinigungen negativ beeinflusst werden. Eine regelmäßige Überprüfung der Druckluftqualität ist daher unverzichtbar. Es liegt in der Verantwortung des Apothekers, sicherzustellen und nachzuweisen, dass diese den Anforderungen entspricht. Die Geschäftsführung und technische Leitung wiederum, hat mögliche Beeinträchtigungen bei der Gefährdungsbeurteilung im Rahmen des Risiko- und Notfallmanagements zu berücksichtigen. Technik von Dräger hilft Ihnen, die strengen Normen und Grenzwerte einzuhalten, bei Abweichungen sofort zu reagieren und somit Ihrer Verantwortung umfassend gerecht zu werden.



D-689-2016

Innovative Technik für höchste Druckluftqualität

Mit den innovativen Lösungen von Dräger haben Sie die Qualität der medizinischen Druckluft im Griff: von der Erzeugung über die kontinuierliche Überwachung bis zur lückenlosen Dokumentation und sofortigen Alarmierung im Bedarfsfall.

D-20993-2015



ZUVERLÄSSIGE AUFBEREITUNG MIT DEM MEDICAL AIR ENSURE

Erst durch die normgerechte Filterung und Trocknung wird aus Druckluft ein zugelassenes Arzneimittel. Diese Aufgabe erledigt das Medical Air Ensure (MAE) von Dräger zuverlässig. Die zertifizierte Konditionierungseinheit ist eine hochmoderne Druckluft-Aufbereitungsanlage, erfüllt internationalen Anforderungen und ermöglicht den mechanisch wie hygienisch sicheren Betrieb des Anlagennetzes. Das MAE meistert nachweislich auch hohe Schadstoffbelastungen der Umgebungsluft mühelos. Die Einhaltung der Grenzwerte unter Realbedingungen wurde im Labor sorgfältig überprüft. Durch die passgenaue Auslegung und Dimensionierung auf das Kompressorsystem, die individuelle Abstimmung auf die Umgebungsbedingungen und das ausgezeichnete Verhältnis zwischen Leistung und Energieeinsatz setzt das MAE Maßstäbe hinsichtlich Energieeffizienz.

D-105965-2013



KONTINUIERLICHE ÜBERWACHUNG MIT DEM MEDICAL AIR GUARD

Das Medical Air Guard (MAG) überwacht kontinuierlich die Reinheit der medizinischen Druckluft gemäß Europäischem Arzneibuch (Pharmacopoeia). Dank der bewährten Dräger Sensortechnologie werden gasförmige Verunreinigungen, Sauerstoffgehalt, Taupunkt sowie Öldampfgehalt exakt gemessen. Selbst nur kurzzeitig eingetragene Schadstoffe werden auf diese Weise zuverlässig entdeckt. Das System warnt automatisch, sobald ein Grenzwert überschritten wird. Sämtliche Messdaten und Alarme werden am Gerät selbst angezeigt. Über eine Schnittstelle können diese zum Beispiel dem Apotheker zur weiteren Auswertung zur Verfügung gestellt werden. Dies ermöglicht Ihnen die lückenlose Dokumentation der Druckluftqualität Ihres Krankenhauses.

D-796-2016



OPTIMALER ÜBERBLICK MIT DEM GAS COMMUNICATION COCKPIT – GCC 1000

Mit dem Gas Communication Cockpit – GCC 1000 haben Sie auch außerhalb der Druckluftzentrale den optimalen Überblick über die Qualität der medizinischen Druckluft. Die vom Medical Air Guard bereitgestellten Alarme und Messungen werden übersichtlich auf einem 8,4"-Touchpanel visualisiert. Zudem bietet das integrierte Web-Interface den Verantwortlichen die Möglichkeit, sämtliche Daten von überall aus einzusehen und somit noch schneller auf mögliche Grenzüberschreitungen der Druckluftqualität zu reagieren. Datenlogger und weitere Kommunikationsschnittstellen komplettieren das System und helfen, die Versorgungssicherheit der medizinischen Druckluftanlage sowie das Alarm- und Notfallmanagement im Krankenhaus zu optimieren.

Dräger-Druckluftsysteme für Krankenhäuser: mit Sicherheit die richtige Wahl

Von der Druckluftanlage hängt viel ab: die Gesundheit und das Leben Ihrer Patienten, aber auch die Leistungsfähigkeit und Energiebilanz Ihres Krankenhauses. Setzen Sie auf Lösungen von Dräger, um die optimale Qualität, Sicherheit und Effizienz der Patientenversorgung zu gewährleisten.



Das medizinische Druckluftsystem ist gleichsam das Atmungssystem des Krankenhauses. Es versorgt Patienten mit lebensnotwendiger Atemluft, ist unverzichtbar in der Anästhesie und treibt chirurgische Geräte im Operationssaal an. Sowohl die Sicherheit der Patienten als auch die Wirtschaftlichkeit Ihres Krankenhauses hängen entscheidend vom zuverlässigen und effizienten Betrieb Ihrer Druckluftanlage ab.

Mit Dräger gehen Sie auf Nummer sicher – und das in jeder Hinsicht. Mit unserem System-Know-how und hohen Qualitätsanspruch gewährleisten wir die reibungslose und unterbrechungsfreie Druckluftversorgung in jeder Situation. Modernste Komponenten und Systeme zur Erzeugung, Reinigung und Überwachung sichern die hohe Qualität der medizinischen Druckluft und die Einhaltung der strengen Normen und Grenzwerte. Mit unserem Serviceteam sind wir

jederzeit schnell bei Ihnen vor Ort, um Sie umfassend zu unterstützen.

Vertrauen Sie auf die große Erfahrung und Kompetenz von Dräger. Wir bieten Ihnen alle Leistungen rund um die medizinische Druckluftversorgung Ihres Krankenhauses aus einer Hand: von der bedarfsgerechten Planung über die Installation und Inbetriebnahme bis zur Wartung. Unsere innovativen und ganzheitlichen Lösungen stehen für höchste Versorgungssicherheit, Flexibilität und Effizienz. Mit ihnen schaffen Sie optimale Voraussetzungen, um sich erfolgreich Ihrem zentralen Anliegen zu widmen: dem Leben und der Gesundheit Ihrer Patienten.

GUTE GRÜNDE SPRECHEN FÜR DRÄGER:

- **Über 50 Jahre Erfahrung** in Planung und Bau von medizinischen Druckluftanlagen
- **Umfassende Systemkompetenz** sichert das reibungslose Zusammenwirken aller Komponenten
- **Umfangreiches klinisches Anwendungswissen** gewährleistet die optimale, anwendungsgerechte Planung und Auslegung der Systeme
- **Ganzheitliche Lösung aus einer Hand** von Beratung und Planung über Montage und Zulassung bis zu Inbetriebnahme und Service
- **Höchste Versorgungssicherheit** durch konsequentes Qualitäts- und Risikomanagement sowie hohen Qualitäts- und Sicherheitsanspruch

Dräger – Druckluftsysteme:

Ihr Projekt in guten Händen.



Sprechen Sie uns an!

Gern beraten wir Sie ausführlich zu medizinischen Druckluftsystemen.

Wir freuen uns auf Ihre Anfrage!

Weitere Informationen sowie den Dräger-Partner in Ihrer Nähe finden Sie unter:
www.draeger.com



Nutzen Sie auch unsere weiteren produktbegleitenden Materialien, wie Systembroschüren, Produktkataloge und Planungsunterlagen, zur Information.

Der Dräger-Partner in Ihrer Nähe berät Sie gern.

Nicht alle Produkte, Funktionen oder Dienstleistungen sind in allen Ländern verfügbar.
Genannte Marken sind nur in bestimmten Ländern eingetragen und nicht unbedingt in dem Land, wo dieses Material herausgebracht wurde. Den aktuellen Stand finden Sie unter www.draeger.com/trademarks.

UNTERNEHMENSZENTRALE
Drägerwerk AG & Co. KGaA
Moislinger Allee 53–55
23558 Lübeck, Deutschland

www.draeger.com

Hersteller:
Drägerwerk AG & Co. KGaA
Moislinger Allee 53–55
23558 Lübeck, Deutschland

DEUTSCHLAND
Dräger Medical ANSY GmbH
Moislinger Allee 53–55
23558 Lübeck
Tel 0800 882 882 0
Fax 0451 882 720 02
dsc@draeger.com

SCHWEIZ
Dräger Schweiz AG
Waldeggstrasse 30
3097 Liebefeld
Tel +41 58 748 74 74
Fax +41 58 748 74 01
info.ch@draeger.com

ÖSTERREICH
Dräger Austria GmbH
Perfektastraße 67
1230 Wien
Tel +43 1 609 04 0
Fax +43 1 699 45 97
office.austria@draeger.com

Ihren Ansprechpartner vor
Ort finden Sie unter:
www.draeger.com/kontakt

