

# Dräger Perseus A500

## Uređaji za anesteziju

---

Stropna verzija uređaja Dräger Perseus A500 kombinacija je nagrađivanoga ergonomičnog dizajna uređaja Perseus A500 i mobilnosti stropne opskrbe jedinice (CSU). U kombinaciji s uređajem Dräger Movita, ovaj „lebdeći” anesteziološki uređaj postaje potpuno fleksibilno i učinkovito radno mjesto.

# Istaknute značajke

## Napredna ekonomična tehnologija ventilacije

Perseus A500 omogućava vam postizanje visokokvalitetne ventilacije za individualizirane strategije ventilacije, uvijek olakšavajući i podržavajući pacijentovo spontano disanje. Funkcije regrutiranje pluća omogućavaju manevre za automatizaciju različitih operativnih sljedova. Možete ih podesiti i individualno kontrolirati u svakom trenutku. Zbog optimiziranog sustava disanja, promjene u koncentraciji plina lakše dolaze do pacijenta, osobito tijekom anestezije s niskim i minimalnim protokom.

## Fleksibilna podrška tijeka rada

Značajke podrške tijeka rada uređaja Perseus A500 osmišljene su za pojednostavnjenje rutinskih zadataka. Vremenski kontrolirani, potpuno automatsko samotestiranje obuhvaća i inovativne tehnologije kao što O2 testa realnog plina i automatsko prepoznavanje bilo kojeg pogrešno spojenog crijeva za disanje. Ostale prednosti obuhvaćaju neprimjetan prijenos praćenja od pacijenta u operacijsku dvoranu s pomoću jednog monitora. Funkcije ventilacije za pokretanje u slučaju nužde usmjerene na kliničke situacije, uklj. APRV, rade čak i kad je stroj isključen. Funkcija analize podataka omogućuje izravan izvoz podataka upotrebom USB memorije. Osim toga, Perseus A500 koristi se RFID tehnologijom i može vas obavijestiti kada pojedinu dodatnu opremu Infinity ID treba zamijeniti. Zbog brojnih mogućnosti ugradnje kraka držača i monitora, Perseus A500 može se prilagoditi individualnim potrebama. Raznolikost brojnih mogućnosti daljinske usluge olakšava vam implementaciju individualiziranih koncepata daljinskog održavanja.

## Predviđanje inspiracijskih i ekspiracijskih koncentracija hlapljivih anestetika

Perseus A500 kompatibilan je s Vapor 2000 i Vapor 3000 sa sustavom povezivanja s automatskim isključenjem. U kombinaciji s opcijom VaporView (i Vapor 3000 / D-Vapor 3000), Perseus A500 omogućuje vam sofisticiranu razinu kisika i anestetika te tehnologiju predviđanja xMAC.To vam omogućuje intuitivniju anesteziju sa niskim i minimalnim protokom.

## Poboljšana ergonomija na radnom mjestu

Perseus A500 sadržava brojne značajke koje znatno poboljšavaju ergonomiju na radnom mjestu. Ima prostranu, dobro osvijetljenu radnu površinu s puno prostora za odlaganje potrošnog materijala. Uz to, optimalno postavljena središnja kočnica, usisna jedinica i sustav za propuhivanje anestetskog plina omogućuju vam da se jednostavno i intuitivno koristite uređajem Perseus A500. Integrirani sustav disanja može se otvoriti bez alata i pripremiti za ponovnu obradu.

## Dizajn koji olakšava upotrebu

Unatoč potpuno novom dizajnu Perseus A500, korisničko sučelje koristi se poznatim operativnim sustavom Dräger koji sadržava isti okretni gumb koji vam je poznat iz drugih Dräger ventilatora i uređaja za anesteziju. Stoga je upotreba Perseusa A500 jednostavna kao i svakog drugog Dräger

medicinskog proizvoda. Elegantan moderni dizajn pretvara stroj u izuzetno fleksibilan radni prostor koji vam pomaže da pojednostavnite svoj rad uz održavanje visoke kvalitete terapije.

### **Izvanredan dizajn**

Perseus A500 dobio je dvije glavne nagrade za dizajn: „iF Product Design Award 2013” u kategoriji lijek/zdravlje + njega i „Red Dot Design Award 2013: Best of the Best” u kategoriji prirodnih znanosti i medicine. Obje nagrade spadaju u najvažnija međunarodna dizajnerska natjecanja i ne samo da ocjenjuju kvalitetu dizajna, već i aspekte kao što su sigurnost, ergonomija, funkcionalnost, stupanj inovativnosti i, jednako važno, kompatibilnost s okolišem.

# Specifikacije

## Poštredna ventilacija pluća

Primjena u radu	Visokointegrirana anesteziološka platforma
Kategorije pacijenata	Za odrasle i pedijatrijske pacijente te novorođenčad
Odvajanje protoka svježih plinova	✓
Tehnologija ventilatora	Tehnologija turbine, TurboVent2 s elektroničkim upravljanjem
Tehnologija APL/ precizna ručna ventilacija	Drägerov APL ventil
Grijač respiracijskog plina	Standard
Podrška za postavku niskog i minimalnog protoka	Vizualna razina napunjenosti vrećice; Ekonometar; Čarobnjak niskog protoka; Vapor View; Predviđanje FiO2

## Načini ventilacije

Man/Spon	✓
CPAP za Man/Spon	✓
Kontrolirano volumenom (VC)	✓
Sinkronizirani VC + PS	✓
Kontrolirano tlakom (PC)	✓
Sinkronizirani PC + PS	✓
Pressure Support	✓
AutoFlow kontroliran volumenom	✓
APRV	✓

## Značajke

Prikaz na zaslonu	Dodirni zaslon veličine 15,3" s prikazima i profilima koje je moguće pohraniti
Kapacitet isparivača	do 3
Samotestiranje uređaja	Potpuno automatsko samotestiranje s mjeracem vremena
PETLJE (petlja p/V i petlja protok/V)	Da
Prikaz SmartPilot	Da
Modul plina za pacijenta	inspiracija/ekspiracija O2, N2O, CO2, sredstva

## Tehnički podaci

Verzije uređaja	Verzija na kolicima, stropna verzija
Respiracijski sustav	integriran nadzor anestezioloških plinova
Mješač svježih plinova	elektronički ili mehanički mješač s digitalnim očitavanjem (s pomoću namještanja vrijednosti)
Plinovi	O2, zrak, opcijski N2O
Tehnologija RFID	✓
Serijska sučelja	1x Ethernet, 1x USB, 2x RS232

## Sigurnosni koncept

---

Ventilacija u slučaju nužde u slučaju potpunog kvara dovoda plina ✓

---

Uobičajeno vrijeme rada baterije u slučaju kvara napajanja 150 min

---

Postupak pokretanja u hitnim slučajevima ✓

---

# Pribor



## Anesteziološke maske

- Jednokratne maske oblika suze ili okrugle za anatomsko prijanjanje
- Protuklizni rubovi i fleksibilne za lako korištenje
- Dostupno i u mirisnim verzijama
- Veličine od dojenačkih do odraslih, bez BPA-a i PVC-a



## Dräger Vapor® 3000 i D-Vapor® 3000

- Precizna isporuka, sigurnost, robustnost, kvaliteta i trajnost
- Kompatibilan s anesteziološkim uređajem Perseus A500, čime pridonosi poboljšanoj učinkovitosti tijekom rada



## Drägersorb 800+ – natronsko vapno

- Ujednačena apsorpcija CO<sub>2</sub> uz minimalno stvaranje prašine.
- Kompatibilan sa svim halogeniranim anesteziološkim sredstvima za inhaliranje.
- Indikator s promjenom boje za jednostavnu zamjenu.



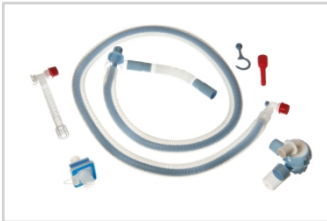
## Elektrostatski filtri CareStar® Plus

- Visokoučinkovit elektrostatski filtri
- Štiti od mikroorganizama u udahnutom i izdahnutom zraku
- Ekonomično rješenje za kontrolu infekcija
- Za operacijske dvorane, JIL i ostala okruženja



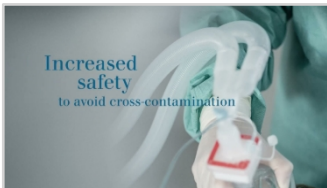
## Filtar/HME

- Visokoučinkoviti filtri za pasivno ovlaživanje i kontrolu infekcija
- Dostupne elektrostatske i mehaničke verzije
- TwinStar Plus kombinira prednosti filtra i HME-a
- Za operacijske dvorane, JIL i ostala okruženja



## Kompleti pribora (Set2Go i Pack2Go)

- Prilagodljivi kompleti za jednokratnu uporabu
- Pojednostavljuje tijek rada, smanjuje stres za osoblje i troškove
- Pribor za ventilaciju i anesteziju
- Standardizirani kompleti za jednostavnije naručivanje



## Mehanički filtri SafeStar® Plus

- Hidrofobna filtarska membrana sprečava prolaz tekućina
- Visokoučinkovita filtracija bakterija i virusa
- Smanjuje rizik unakrsne infekcije kod mehaničke ventilacije
- Za operacijske dvorane, JIL i ostala okruženja



## Respiracijske cijevi

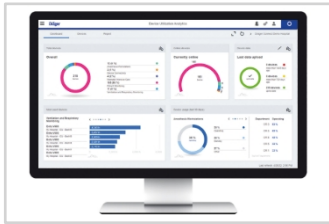
- Jednokratne resp. cijevi smanjuju unakrsnu kontaminaciju
- Za odrasle, pedijatrijske pacijente i novorođenčad
- Od biokompatibilnih materijala bez PVC-a
- Uključuje opcije fleksibilnih, koaksijalnih i grijanih cijevi



## Vista 300 S

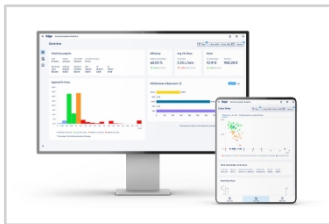
- 15" TFT zaslon osjetljiv na dodir visoke rezolucije za jasnu vidljivost.
- Konfigurabilni raspored s prikazom do 13 krivulj.
- Numeričke vrijednosti uključuju broj otkucaja srca, SpO<sub>2</sub>, NIBP, disanje i dvostruku temperaturu.
- Besprijekorna povezivost s uređajima Dräger za integriranu funkcionalnost radne stanice.
- Kompatibilan sa sustavom za praćenje pacijenata Vista

# Softver



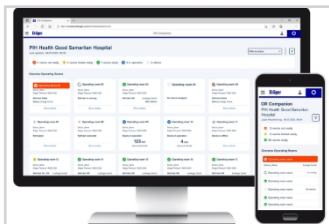
## Dräger Device Utilization Analytics

- Bolje upravljanje opremom
- Veća sigurnost, učinkovitost i iskoristivost umreženih uređaja
- Evidencija iskoristivosti uređaja
- Ujednačena uporaba za dug vijek korištenja
- Mjerenje učinkovitosti rada uređaja



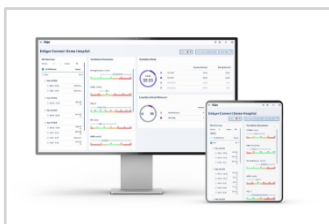
## Dräger Gas Consumption Analytics (analitika potrošnje plinova)

- Smanjuje potrošnju hlapljivih anestetika
- Za kliničke, ekološke i ekonomske pokazatelje potrošnje anestetika
- Transparentnost potrošnje, učinkovitosti i troškova
- Implementacija prakse niskog i minimalnog protoka



## Dräger OR Companion

- Podrška upravljanju operacijskim dvoranama
- Prikaz statusa umreženih anestezioloških uređaja
- Olakšane redovite provjere uređaja
- Sukladno dokumentiranje ispitivanja sustava
- Podrška prilikom neuspješnih testova



## Lung Protective Ventilation Analytics

- Poboljšanje ventilacijske terapije prilikom anestezije
- Pokazuje indikatore kvalitete ventilacije
- Za dosljednu primjenu praksi niskog i minimalnog protoka
- Mjerenje učinkovitosti ventilacije tijekom vremena

## Povezani proizvodi



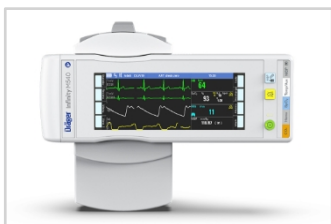
### Asortiman uređaja Vista 120

- Dodirni zaslon TFT od 15" za 13 valnih oblika
- Numeričke vrijednosti frekvencije srca, SpO2, NIBP, frekvencije disanja i dvostruke temperature
- Do 150 h podataka o trendovima i 1200 mjerenja NIBP
- Integrirana radna stanica
- Radi sa sustavom Vista



### Infinity Acute Care System

- C500 i C700 integriraju fiziološko praćenje s radnom stanicom medicinske razine za praćenje vitalnih znakova u stvarnom vremenu i upravljanje kliničkim podacima.
- Prilagodite prikaz praćenja na temelju vašeg odjela i akutnosti stanja pacijenta
- Pristupite svojim bolničkim web-baziranim kliničkim aplikacijama pomoću konfiguriranih kartica bez zaklanjanja aktivnog praćenja



### Infinity M540

- Dizajniran za transport unutar bolnice i fleksibilnost za naprednu kliničku njegu
- Odvajanje i priključivanje jednom rukom pomaže u osiguravanju brzog transporta u "Preuzmi i kreni"
- Pohranjuje do 72 sata trendova i događaja, koji su dostupni nakon priključivanja
- Napredna mjerenja jednostavno se dodaju bez ugrožavanja upravljanja kabelima



### Vista 120 S

- Prikazuje do 11 valnih oblika s numeričkim vrijednostima
- Ugrađeni pisač za ispis do tri kanala informacija
- Konfigurabilni zaslon
- S ugrađenom kukom za krevet za jednostavan transport
- kompatibilan sa sustavom Vista



## Vista 300

- 15" TFT zaslon osjetljiv na dodir visoke rezolucije za jasnu vidljivost.
- Konfigurabilni raspored s prikazom do 13 krivulj.
- Numeričke vrijednosti uključuju broj otkucaja srca, SpO<sub>2</sub>, NIBP, disanje i dvostruku temperaturu.
- Besprijekorna povezivost s uređajima Dräger za integriranu funkcionalnost radne stanice.
- Kompatibilno sa sustavom za praćenje pacijenata Vista

Nisu svi proizvodi, funkcije ili usluge dostupni za prodaju u svim zemljama. Ovdje spomenuti zaštitni znakovi su vlasništvo njihovih vlasnika. Zaštitni znakovi mogu biti u vlasništvu Drägerwerk AG & Co. KGaA (Dräger) i njihovih podružnica u različitim zemljama, a ne nužno u zemljama gdje je ovaj sadržaj objavljen. Trenutni status Dräger zaštitnih znakova možete provjeriti na [www.draeger.com/trademarks](http://www.draeger.com/trademarks).

### **Dräger Medical Croatia d.o.o.**

Avenija Većeslava Holjevca 40  
10010 Zagreb  
Tel: +385 1 65 99 444

### **Corporate Headquarters**

### **Drägerwerk AG & Co. KGaA**

Moislinger Allee 53–55  
23558 Lübeck  
Germany

