

'Lung Protective Ventilation Analytics' – Anesthesie

Data analyse voor ziekenhuizen

Maak gebruik van 'Lung Protective Ventilation Analytics' om de beademingstherapie van patiënten te verbeteren. Een automatisch gegenereerd dashboard biedt inzicht in de beademingskwaliteit door analyses van parameters, beademingsmodi en recruitment manoeuvres. Verzeker kwalitatieve beademingstherapie met consequent geïmplementeerd longprotectief beademingsbeleid en vooraf bepaalde benchmarks om beademingsprestaties te evalueren.

Belangrijkste eigenschappen

Verzeker de consequente implementatie van longprotectief beademingsbeleid

Het is bekend dat longprotectieve beademingsbeleid bijdraagt aan het verminderen van postoperatieve pulmonale complicaties* en de hieraan gerelateerde slechte resultaten, langere opnameduur en hogere zorgkosten. Dankzij gegevensanalyse van anesthesietoestellen in alle operatiekamers binnen een ziekenhuis, kunnen anesthesiologen met longprotectieve beademingsanalyse beademingsprestaties evalueren aan de hand van vooraf bepaalde benchmarks om kwalitatieve beademingstherapie te verzekeren.

- Krijg inzicht in parameters voor beademingskwaliteit, beademingsmodi en longrecruitment manoeuvres
- Configureer een doelbereik voor beademingsparameterinstellingen volgens uw standaard werkwijzes
- Boxplots tonen de beademingskwaliteit voor een patiënt of cohort op basis van het ingestelde doelbereik

* Güldner, A. et al. (2015). Intraoperative protective mechanical ventilation for prevention of postoperative pulmonary complications: a comprehensive review of the role of tidal volume, positive end-expiratory pressure, and lung recruitment maneuvers. *Anesthesiology*, 123(3), 692–713.

Benchmarking van beademingsprestaties door de tijd heen

Dankzij longprotectieve beademingsanalyse kunt u streven naar continue verbetering van beademingsresultaten voor een breed scala aan patiënten.

- Vergelijk in verschillende periodes toegediende beademingstherapieën op basis van kwaliteitsindicatoren
- Gebruik de enkele-casus weergave om beademingsprestatiegegevens van een specifieke operatie te visualiseren
- Filter op specifieke OK's, casussen, datum, tijdsperiodes en beademingsmodi

Aanpasbaar aan uw persoonlijke behoeften

Het dashboard voor 'Lung Protective Ventilation Analytics' is aan te passen aan uw eigen beademingsstrategie. Verander het standaard doelbereik voor de beademingsparameters en gebruik tijds- en inhoudsfilters om uw gewenste gegevenssets op het dashboard weer te geven.

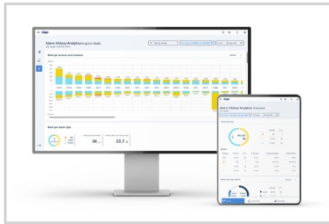
Hoog niveau van gegevensbeveiliging

De Dräger Connect cloudoplossing is ontworpen met oog voor veiligheid en gegevensbescherming. Apparaatgegevens worden overgedragen, verzameld en geanalyseerd. Data worden versleuteld en beveiligd vanuit een in het ziekenhuisnetwerk geïnstalleerde ServiceConnect® Gateway verzonden naar opslag in de cloud met een hoog beveiligingsniveau. Geautoriseerde gebruikers hebben toegang tot de diensten van Dräger Connect vanaf desktopcomputers of mobiele apparaten via een beveiligde verbinding met de cloudserver.

Toegang via Dräger Connect, ons centrale platform voor uw digitale gezondheidsdiensten

Naast 'Lung Protective Ventilation Analytics' biedt Dräger Connect ook dashboards voor het analyseren van uw apparatuurbeheer, OK gereedheid, anesthesie-efficiëntie en alarmbeheer.

Software



Dräger Alarm History Analytics

- Biedt continu inzicht in klinische alarmen;
- Ondersteunt alarmbeheerstrategie met analyses op maat
- Identificeert oorzaken van hoge alarmanantallen bij IC-patiënten
- Identificeer tegenmaatregelen voor alarmreductie

Gerelateerde producten



Dräger Atlan A350/A350 XL

- Biedt flexibiliteit voor de meeste ruimtelijke omstandigheden en ondersteunt longprotectieve beademing
- Kan in een netwerk worden opgenomen voor bidirectionele communicatie met andere apparaten



Dräger Atlan® A100/A100 XL

- De elektrisch aangedreven pistonventilator helpt bij longprotectieve beademing
- Ontworpen om minimal/low-flow te leveren
- Toediening van vers gas en damp-anesthetica blijft, zelfs als De machine is uitgeschakeld



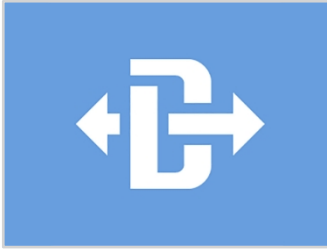
Dräger Atlan® A300/A300 XL

- Biedt flexibiliteit voor de alle ruimtes en ondersteunt longprotectieve beademing
- Veilige toepassing van minimal/low flow
- Kan in een netwerk deelnemen aan bidirectionele communicatie voor een grotere efficiëntie.



Dräger Perseus® A500

- Hoogwaardige beademing voor individuele strategieën, ter ondersteuning van de spontane ademhaling van de patiënt
- Werkproces ondersteunende functies stroomlijnen routinematige taken, voor een betere efficiëntie



ServiceConnect® Gateway

De ServiceConnect® Gateway (SCG) ondersteunt de uptime van Dräger-producten door toegang tot logbestanden, distributie van firmware via het netwerk, beheer van TLS-certificaten en IT-ondersteuning op afstand mogelijk te maken. Ook diensten op het gebied van gegevensanalyse worden gefaciliteerd. De SCG is een servertoepassing die binnen de IT-infrastructuur van het ziekenhuis op standaard Windows-besturingssystemen draait. Voor de oplossing is een permanente internetverbinding met Dräger vereist.

Niet alle producten, functies of diensten worden in alle landen verkocht. Hier genoemde handelsmerken zijn het eigendom van hun respectievelijke eigenaar. Handelsmerken kunnen door Drägerwerk AG & Co. KGaA (Dräger) of zijn filialen in bepaalde landen zijn gedeponeerd, en niet noodzakelijkerwijs in het land waarin dit materiaal wordt uitgebracht. Ga naar www.draeger.com/trademarks voor de actuele status van de handelsmerken van Dräger.

Dräger Belgium NV

Heide 10
1780 Wommel Belgium
Tel: +32 2 462 62 11

Corporate Headquarters

Drägerwerk AG & Co. KGaA

Moislinger Allee 53-55
23558 Lübeck
Germany

