

## Dräger PSS® BG 4 plus Uso



D-112115-2013



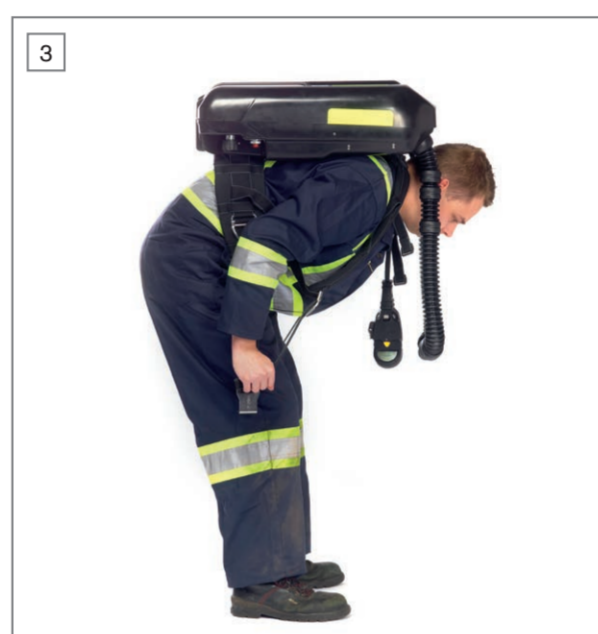
D-4470-2014

1 Coloque os dois braços nas alças para os ombros.



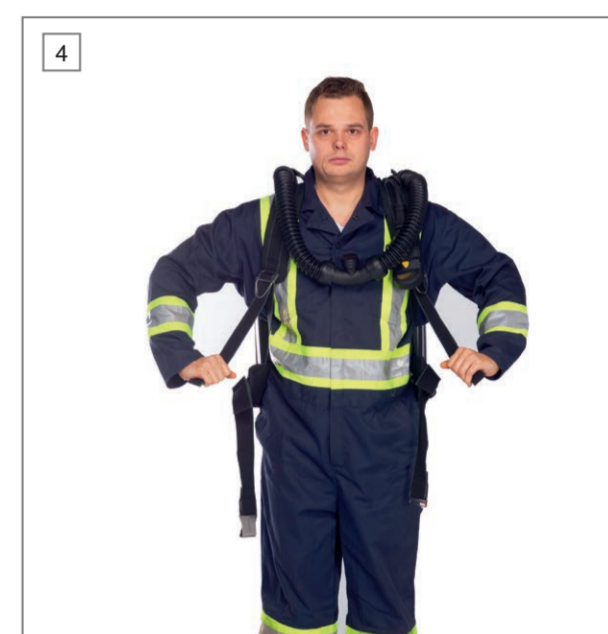
D-4485-2014

2 Erga o Dräger PSS® BG 4 plus.



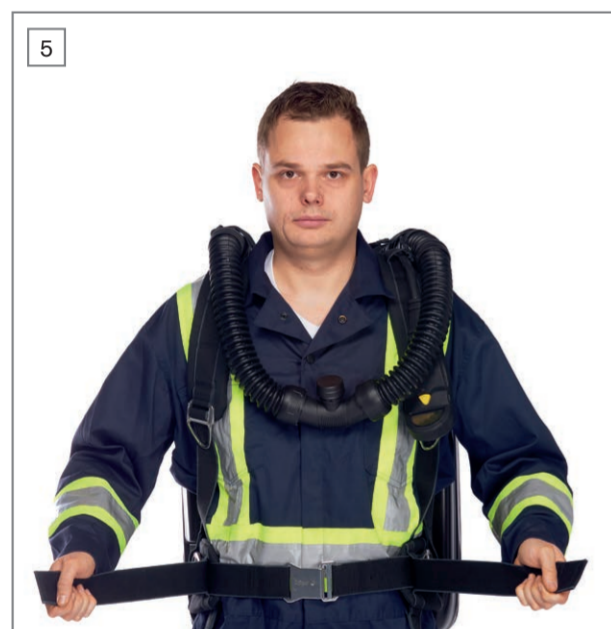
D-109632-2013

3 Aperte as faixas para os ombros enquanto o Dräger PSS® BG 4 plus ainda estiver na horizontal.



D-109646-2013

4 Puxe as faixas para os ombros para baixo até que o apoio do cinto esteja alinhado com os quadris.



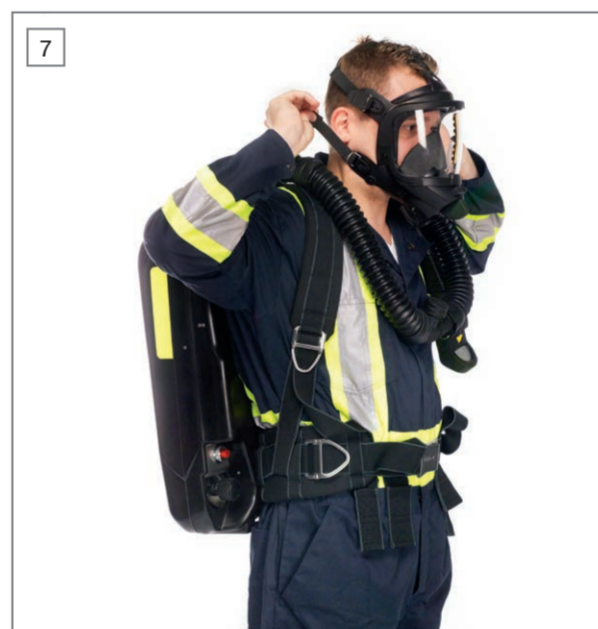
D-109672-2013

5 Prenda a fivela do cinto e puxe as faixas de ajuste para a frente até que o equipamento esteja seguro com a fivela no centro do corpo.



D-4514-2014 / D-4516-2014

6 Abra a faixa da máscara e coloque-a sobre a cabeça.



D-109820-2013

7 Aperte as faixas de baixo para cima.  
**Execute a verificação pré-operação.**



D-4528-2014

8 Remova a tampa de vedação do bocal, respire fundo e prenda a respiração. Empurre o bocal na peça de conexão da máscara até que ele encaixe. Respire normalmente.



D-109839-2013

9 **Verificação da prontidão para uso (teste de vazamento)**

Aperte a mangueira de inalação firmemente e respire até que seja produzido vácuo. Prenda a respiração por cerca de dez segundos. O vácuo deve ser mantido. Caso contrário, aperte as faixas da máscara.



D-4533-2014

10 Pronto para o uso.



## Dräger PSS® BG 4 plus Verificação pré-operação

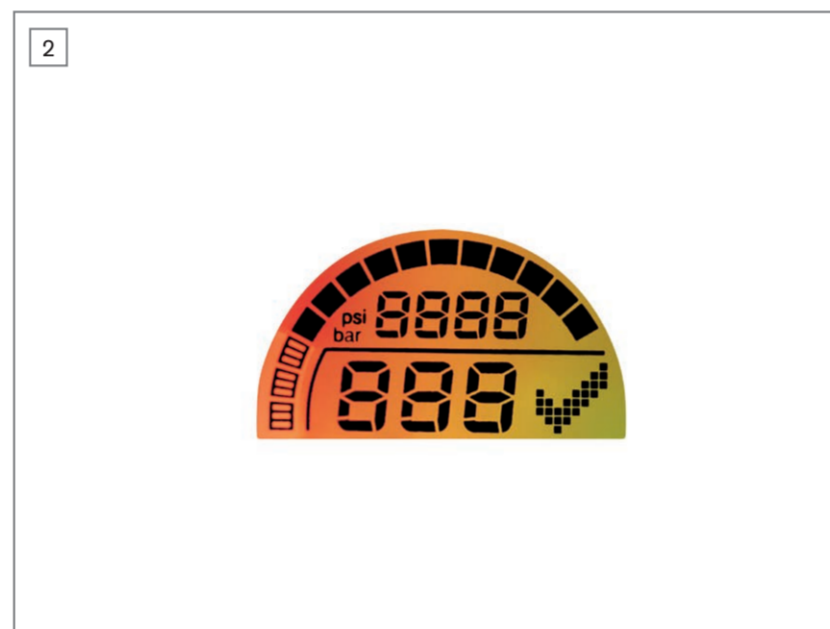


D-112115-2013



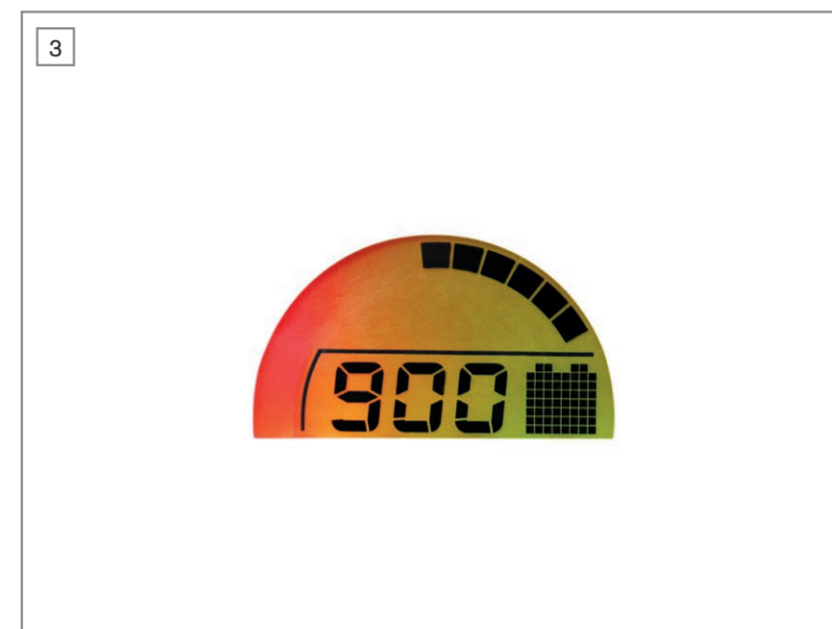
D-109830-2013

**1. Abra a válvula do cilindro.**  
Deixe a tampa de vedação no bocal.



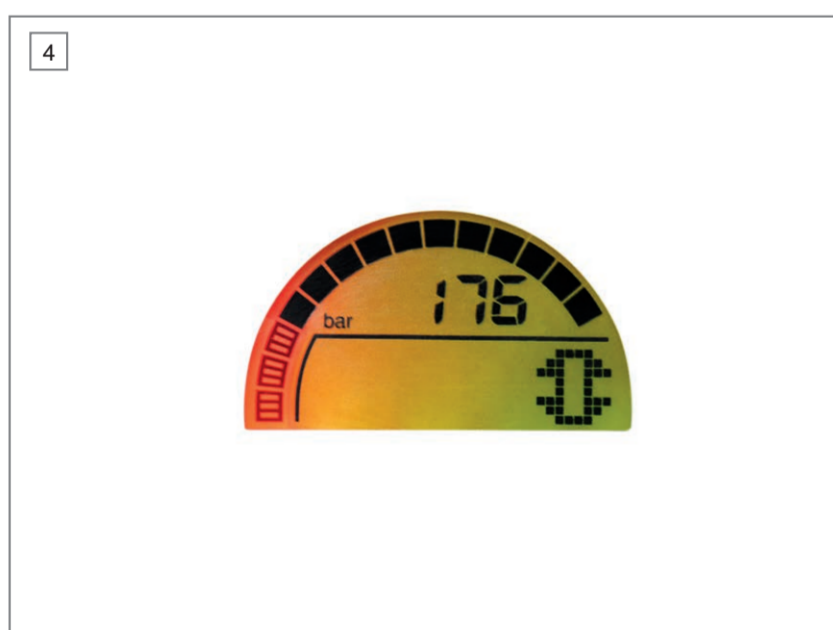
D-109786-2013

O Bodyguard inicia a "sequência de autoverificação" automaticamente. Todos os ícones são exibidos por dois segundos.



D-109775-2013

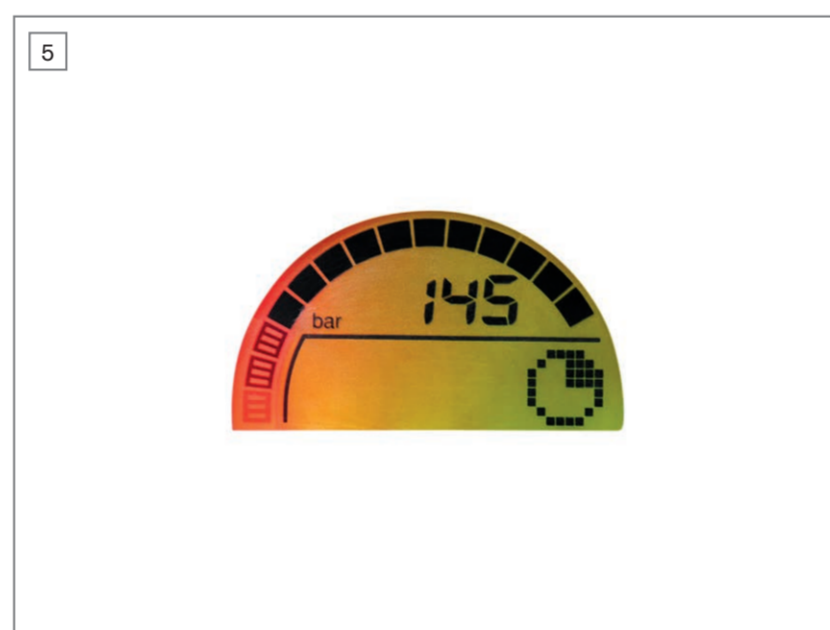
**Teste automático da bateria**  
Advertência da bateria 1:  
Substitua a bateria, mas é aceitável usar com segurança o Dräger PSS® BG 4 plus por até quatro horas.  
  
Advertência da bateria 2:  
A bateria deve ser substituída antes da operação.



D-109776-2013

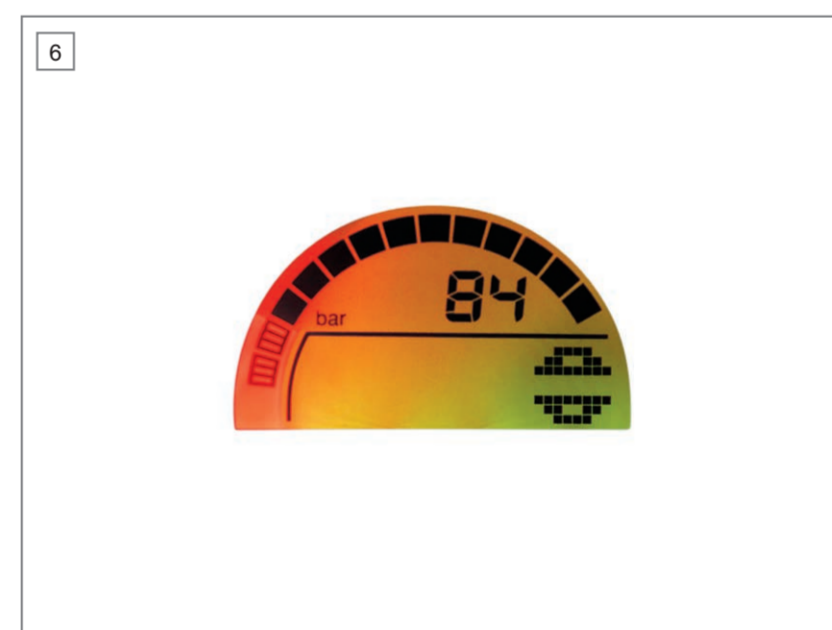
**Teste de vazamento de alta pressão**  
O cilindro deve estar carregado com pelo menos 165 bar! O ícone "Fechar válvula do cilindro" é exibido no visor e um som de alarme duplo é emitido.

**2. Feche a válvula do cilindro.**  
O gráfico de barra faz contagem regressiva (da esquerda para a direita), o símbolo do relógio é exibido.



D-109779-2013

Depois de 15 segundos, o teste é concluído.



D-109791-2013

**3. Abra a válvula do cilindro**