

# Device Utilization Analytics

## Services numériques

Consolidez toutes les données pertinentes sur l'utilisation de votre parc d'équipements en réseau. Device Utilization Analytics offre une vue d'ensemble des données utiles à la prise de décision lors d'un achat ou d'un renouvellement de parc. Pour renforcer la cybersécurité et la performance, vous pouvez suivre en temps réel le statut de vos appareils, passer en revue l'historique d'utilisation et vérifier l'état des logiciels de vos dispositifs médicaux.

**Surveillance de l'état de fonctionnement**  
Vue en temps réel du statut du réseau en ligne et de l'état de fonctionnement de chaque appareil.

**Mode tableau de bord en plein écran**  
Utilisez le mode plein écran pour faciliter la surveillance de vos équipements en réseau.

**Vue d'ensemble des équipements en réseau**  
Bénéficiez d'une vue d'ensemble de votre parc d'équipements en réseau pour tenir à jour les informations sur vos investissements matériels.

**Vérification de l'état des logiciels**  
Pour éviter les failles de sécurité, vérifiez la version du logiciel de chaque appareil et chaque départements.

**Taux d'utilisation**  
Obtenez des informations sur l'utilisation de vos appareils en réseau pour vérifier leur performance et améliorer leur rendement.

**Economisez avec la prise de décision basée sur les données**  
Réduisez vos coûts en analysant l'utilisation des appareils et en optimisant votre parc à l'aide d'analyses basées sur les données.

D-55205-2022



## Avantages

---

### Transparence accrue sur l'utilisation de vos appareils

Obtenez une vue d'ensemble en temps quasi réel du taux d'utilisation et du temps de veille de vos dispositifs médicaux connectés afin de connaître leurs performances. Vous pouvez améliorer la transparence de l'état et des mises à jour des logiciels afin d'éviter les failles de sécurité, au niveau de tout votre établissement. De plus, Device Utilization Analytics permet d'obtenir des informations sur vos appareils en réseau pour assurer leurs performances et éviter les dysfonctionnements. Cela vous permet de tenir à jour vos informations sur vos investissements matériels.

---

### Vue globale à l'échelle de l'hôpital à chaque fois que vous en avez besoin

Sélectionnez un service particulier ou bien l'ensemble de l'hôpital et recueillez des informations spécifiques ou globales sur l'utilisation des appareils. Pour obtenir une visibilité ciblée de l'état de fonctionnement de vos appareils, vous avez le choix entre différentes catégories telles que la station d'anesthésie, les soins intensifs néonataux, le monitoring patient et respiratoire, la surveillance de la ventilation et la connectivité des appareils. Vous pouvez établir rapidement des analyses comparatives et des rapports pour évaluer votre processus de changement.

---

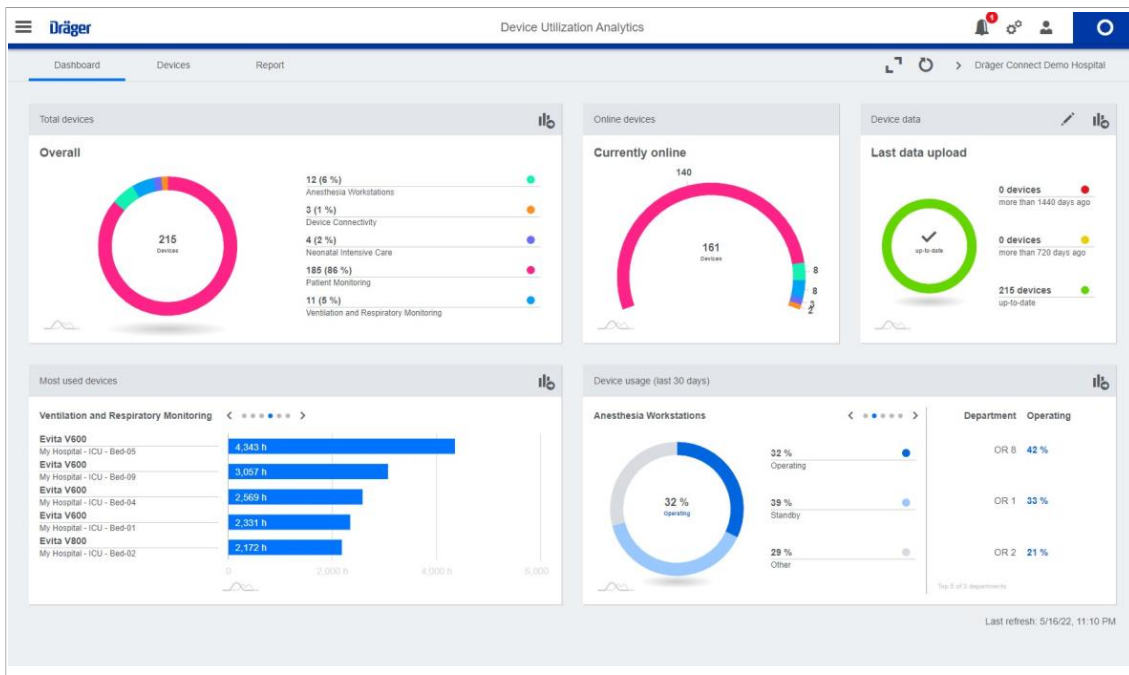
### Prenez vos décisions d'achat sur la base de données validées

Réduisez vos coûts grâce à l'analyse de l'utilisation de votre parc de dispositifs médicaux et l'optimisation de celui-ci suite à l'analyse des données. Vous pouvez facilement voir le nombre précis d'heures de fonctionnement de tel ou tel appareil, et Device Utilization Analytics révèle en un coup d'œil lesquels sont les plus utilisés et ceux qui le sont le moins. Cela vous permet de répartir d'une manière plus équilibrée l'utilisation de vos équipements, en évitant les écarts d'exploitation.

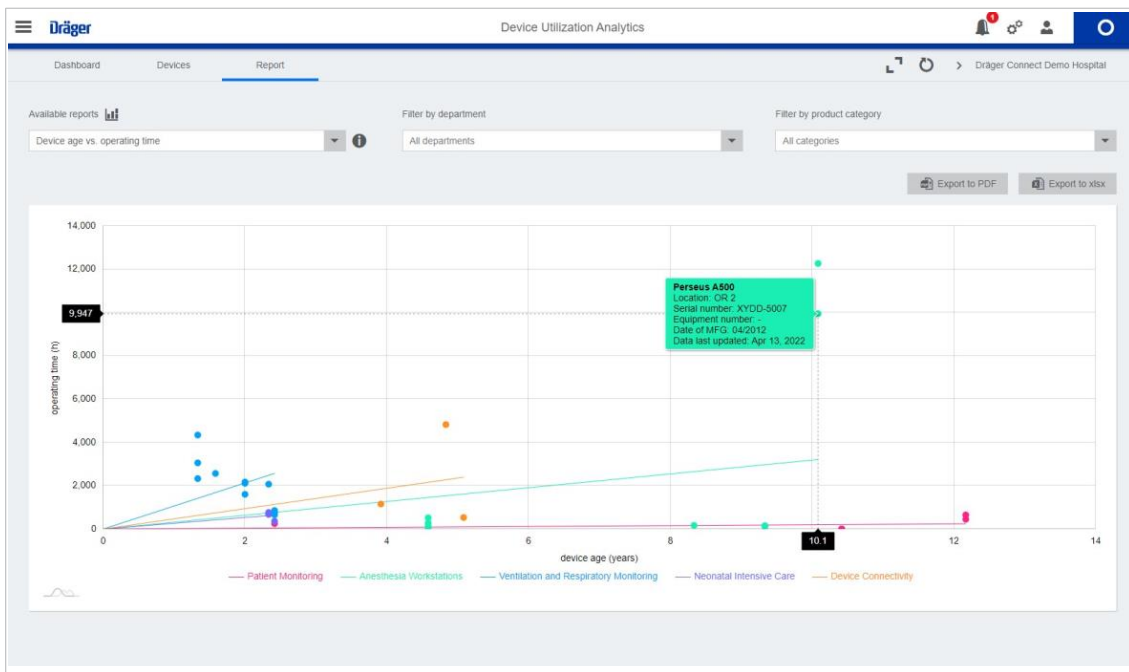
---

### Dräger Connect: la plateforme centralisée dédiée à vos services en ligne

Profitez des services supplémentaires basés sur les données sur Dräger Connect, notre plateforme dédiée à vos services en ligne. Exploitez le potentiel des données issues de vos appareils Dräger et combinez-le à notre savoir-faire technique et applicatif afin d'améliorer vos soins critiques.



Le tableau de bord de Device Utilization Analytics donne un aperçu du taux d'utilisation de vos appareils et de leur statut en ligne.

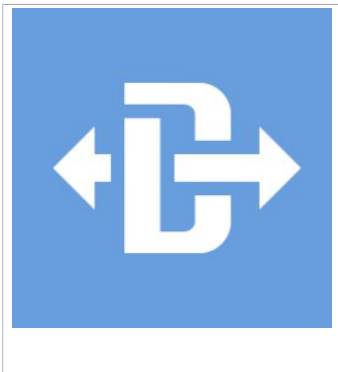


Quant à l'analyse approfondie des différents rapports, elle permet de comparer les données, les services et les appareils. Vous pouvez ainsi optimiser la gestion de votre parc d'équipements.

Product	Location	Equipment number	Serial number	Software version	IP address	Operating status
> Evita V600	My Hospital - ICU - Bed-04	not set	XYNE-5223	01.05	n/a	Offline/unknown
> Evita V600	My Hospital - ICU - Bed-05	not set	XYPA-0549	01.05	21.24.35.222	Operating
> Evita V600	My Hospital - ICU - Bed-01	2412481	XYPA-5546	01.05.01	11.42.35.220	Product test
Product Evita V500	Location My Hospital - ICU - Bed-09	Equipment number not set	Serial number XYFA-5556	Software version 01.05	IP address 81.23.223.184	Operating status Operating
		Product category Ventilation and Respiratory Monitoring	Date of MFG 01/2021	Operating / Standby 3,057 h / 2,488 h	Certificate status Unknown	Data last updated Apr 12, 2022
> Evita V800	ICU	not set	XYNA-5006	01.05.01	81.23.223.69	Product test
> Evita V800	My Hospital - ICU - Bed-02	not set	XYNE-5157	01.05.01	n/a	Offline/unknown
> Evita V800	ICU	not set	XYNE-5160	01.05.01	127.0.1.71	Operating
> Evita V800	ICU	not set	XYNE-5161	01.05.01	1.22.323.72	Standby
> Infinity Acute Care System	ICU	2010506	XY5464074	IACS VG4.0.3 C500 / M540 VG4.1	21.24.35.192	Standby

Obtenez des informations actualisées et détaillées sur vos investissements matériels. Filtrez les appareils par service ou catégorie de produits. Vérifiez s'ils sont connectés et consultez les informations sur le réseau.

## Composants du système



D-5339-2/022

### ServiceConnect® Gateway

La passerelle ServiceConnect® Gateway (SCG) favorise la disponibilité des produits Dräger grâce à des procédures de maintenance connectées et à l'analyse des données. La SCG permet un accès rapide et rentable aux fichiers journaux, la distribution de micrologiciels via le réseau, la gestion des certificats TLS et l'assistance informatique à distance. La SCG est une application de serveur qui tourne sous un système d'exploitation standard dans l'infrastructure informatique de l'hôpital. Elle nécessite une connexion internet permanente à Dräger par un tunnel de réseau sécurisé de pointe.

## Composants du système

D-12642-2018



### Atlan® A300/A300 XL

Imaginez une plateforme d'anesthésie capable d'offrir une sécurité optimale dans tous les blocs opératoires. Ses fonctionnalités cliniques avancées et sa qualité de ventilation font d'Atlan, la station d'anesthésie idéale pour tous les patients et toutes les interventions chirurgicales. La plateforme est conçue pour offrir une telle flexibilité qu'elle s'adapte à tous les environnements. L'Atlan A300/A300 XL est équipé d'un mélangeur de gaz mécanique.

D-5542-2022



### Dräger Atlan® A350/A350 XL

Très flexible, la nouvelle plateforme s'adapte à la plupart des espaces. Le ventilateur à piston de haute précision prend en charge la ventilation protectrice des poumons et un ensemble complet de paramètres facilite la prise de décisions. La station Atlan A350/XL peut être mise en réseau de sorte à communiquer de façon bidirectionnelle et sécurisée avec d'autres appareils et de partager des données et informations susceptibles d'améliorer l'efficacité et de réduire le nombre d'erreurs d'anesthésie.

D-5742-2018



### Dräger Evita® V600

Passez à l'étape supérieure en matière de ventilation. Le ventilateur Evita® V600 allie une ventilation haute performance à un design élégant et parfaitement fonctionnel. Il vous accompagne du tout début de la ventilation protectrice pulmonaire jusqu'à l'intégration en réanimation axée sur les soins aux patients.

D-5762-2018



### Dräger Evita® V800

Passez à l'étape supérieure en matière de ventilation. Le ventilateur Evita® V800 allie une ventilation haute performance à un design élégant et parfaitement fonctionnel. Il vous accompagne du tout début de la ventilation protectrice pulmonaire jusqu'à l'intégration en réanimation axée sur les soins aux patients.

## Composants du système



D-5755-2018

### Dräger Babylog® VN600

Le Babylog® VN600 est doté d'une nouvelle interface utilisateur et d'un nouveau design pour une utilisation plus facile et plus efficace. Ce ventilateur néonatal participe à la ventilation protectrice pulmonaire et cérébrale tout au long du cycle respiratoire et s'intègre facilement dans un lieu de soins propice aux soins de développement.



D-5755-2018

### Dräger Babylog® VN800

Le Babylog® VN800 est doté d'une nouvelle interface utilisateur et d'un nouveau design pour une utilisation plus facile et plus efficace. Ce ventilateur néonatal participe à la ventilation protectrice pulmonaire et cérébrale tout au long du cycle respiratoire et s'intègre facilement dans un lieu de soins propice aux soins de développement.



D-8833-2011

### Dräger Perseus® A500

Le Perseus® A500 combine une technologie de ventilation unique à une ergonomie et une intégration de pointe. Il en résulte un concept d'équipement anesthésique à l'avant-garde du progrès, mis au point avec le concours d'experts du monde entier, dans le but d'optimiser le flux de travail de vos salles d'opération.



D-30739-2017

### Infinity® Acute Care System

Optimisez votre surveillance patient grâce à l'Infinity® Acute Care System. Son moniteur multiparamétrique s'intègre au poste de travail médical en réseau pour vous fournir en temps réel les signes vitaux, l'accès aux dispositifs cliniques de l'hôpital et aux applications de gestion des données, offrant des informations exhaustives et des outils d'analyse puissants au chevet même du patient.

## Composants du système



D-6036-2018

### Connectivity Converter CC300

Connectivity Converter CC300 permet d'exporter de manière transparente et sécurisée les données d'un appareil médical. Ce module système permet de partager des informations standardisées entre les appareils et avec le système d'information hospitalier. La fonction d'enregistrement électronique renforce l'efficacité du déroulement du travail administratif sur le lieu de soins.

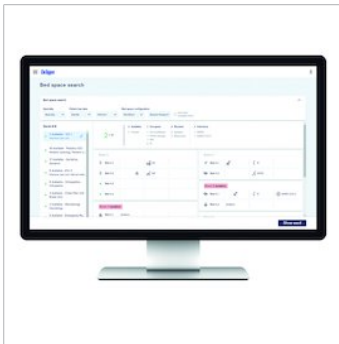
## Produits associés



D-39944-2021

### Dräger Discover

Réduisez le temps de recherche du matériel grâce à Dräger Discover, notre système de localisation en temps réel (RTLS). Notre solution de suivi indique immédiatement au personnel l'emplacement précis des équipements qui sont constamment déplacés ou simplement égarés. Ces informations obtenues en un coup d'œil peuvent contribuer à améliorer le déroulement des tâches cliniques, les temps de bon fonctionnement des équipements et les ressources hospitalières.



D-5632-2022

### Hospital Capacity Board

Notre solution Hospital Capacity Board synthétise l'état d'occupation de l'hôpital dans une vue d'ensemble complète qui facilite la gestion des flux de patients entre les services et les différents sites. Elle vous permet de suivre facilement la disponibilité des lits et le taux d'occupation, pour une orientation des nouveaux patients et une gestion des transferts en toute efficacité.

## Produits associés



D-5603-2022

### Dräger Alarm History Analytics

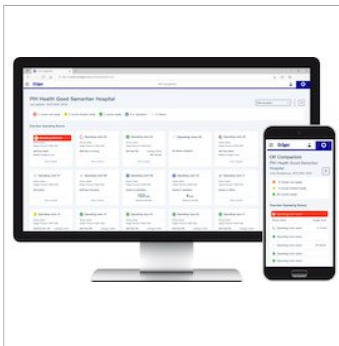
L'outil Alarm History Analytics vous fournit en continu des informations sur vos alarmes cliniques. Cette solution soutient votre stratégie de gestion des alarmes et vous offre une analyse personnalisée des alarmes provenant de vos moniteurs Infinity®. Vous pouvez ainsi identifier les causes du nombre important d'alarmes dans vos services et suivre sur le tableau de bord les résultats des mesures prises en conséquence.



D-5451-2022

### Dräger Gas Consumption Analytics

Découvrez votre profil de consommation de gaz anesthésiques grâce à l'outil Gas Consumption Analytics. Le tableau de bord comporte des informations cliniques, financières et environnementales clés provenant des appareils d'anesthésie Dräger connectés. Gas Consumption Analytics prend en compte tous les paramètres, depuis le débit de gaz frais jusqu'au taux d'absorption par vos patients, afin d'améliorer l'administration des soins et de réduire les coûts de vos services.



D-5446-2022

### Dräger OR Companion

Grâce à la fonction OR Companion, vous pouvez vérifier l'état présent de vos salles d'opération et gérer efficacement vos blocs. De plus, le choix de l'option de Self-Test Tracker vous permet de rationaliser le déroulement de la procédure quotidienne d'essai système des appareils d'anesthésie, de protéger les patients et d'atteindre un temps de bon fonctionnement élevé des appareils.



D-6442-2018

### Mobile Patient Watch

Avec Mobile Patient Watch, accédez aux données des moniteurs patients connectés au réseau Infinity, via les navigateurs Web standard. Sur votre smartphone ou sur un PC, consultez en temps quasi réel les courbes de monitoring et les données respiratoires provenant du moniteur patient et du ventilateur connecté ou d'une plateforme d'anesthésie. L'authentification réseau protège la source de données et les informations patient.



## Caractéristiques techniques

### Configuration requise du PC pour les services web

PC ou ordinateur portable	Écran Full HD (1 920 x 1 080 pixels) recommandé pour des performances visuelles optimales
Systèmes d'exploitation pour PC ou ordinateur portable	Windows 7 ou plus récent
Navigateur web recommandé	Microsoft Edge, Mozilla Firefox, Google Chrome
Connexion Internet	L'accès internet par navigateur web doit prendre en charge la connexion sécurisée (https) et autoriser les cookies.

### Configuration requise pour la plateforme de serveur ServiceConnect® Gateway (SCG)\*

Version logicielle ServiceConnect® Gateway	Version 2.12.4 ou plus récente
Système hôte	Station de travail ou machine virtuelle équivalente
Système d'exploitation	Windows 64 bits (Windows 10 x64, serveur Windows 2012 R2 x64 ou plus récent recommandé)
Navigateur (pour l'interface de configuration de la SCG)	Microsoft Edge, Mozilla Firefox, Google Chrome
Processeur	Processeur multi-cœur à jour avec 2 GHz ou plus
Stockage	Espace libre minimum de 25 Go sur le disque dur pour l'application SCG
Mémoire	Minimum 8 Go mémoire vive
Vidéo	Au moins 1 280 x 1 024 ; couleurs 32 bits (minimum)
Réseau	Deux adaptateurs Ethernet (pour la connexion au réseau d'appareils médicaux et la connexion internet/réseau hospitalier)
ASC	Alimentation sans coupure en option ; recommandée pour garantir un fonctionnement continu en cas de coupures de courant brèves, et protéger le système contre les perturbations sur les lignes électriques

\* Les exigences concernant le processeur et la mémoire peuvent varier en fonction du nombre d'appareils connectés et contrôlés.

### Autres conditions d'infrastructure nécessaires

Connexion internet	Une connexion internet est nécessaire pour établir une connexion sécurisée et cryptée pour le transfert des données et la communication avec la passerelle.
Connexion VPN (en option)	Installée sur demande, la connexion VPN (client VPN ou site à site) par le biais de l'infrastructure Dräger ServiceConnect® Remote Data Connection (RDC) offre un accès à distance facile et sécurisé et permet la surveillance des systèmes informatiques.

Microsoft, Windows, Windows Server et Edge sont des marques déposées de Microsoft Corporation.

Le nom et le logo de Dräger sont des marques déposées de Dräger.

## Notes

Tous les produits, caractéristiques et services ne sont pas commercialisés dans tous les pays.  
Les marques commerciales mentionnées ne sont déposées que dans certains pays, qui ne sont pas obligatoirement les pays de diffusion de la présentation. Pour davantage d'informations sur le statut des marques, rendez-vous sur [www.draeger.com/trademarks](http://www.draeger.com/trademarks).

### SIÈGE

Drägerwerk AG & Co. KGaA  
Moislinger Allee 53–55  
23558 Lübeck, Allemagne  
[www.draeger.com](http://www.draeger.com)

### Fabricant :

Drägerwerk AG & Co. KGaA  
Moislinger Allee 53–55  
23542 Lübeck, Allemagne

### BELGIQUE

Dräger Belgium N.V.  
Heide 10  
1780 Wemmel  
Tél. +32 2 462 62 11  
Fax +32 2 609 52 40  
[mtbe.info@draeger.com](mailto:mtbe.info@draeger.com)

### CANADA

Draeger Medical Canada Inc.  
2425 Skymark Avenue, Unit 1  
Mississauga, Ontario, L4W 4Y6  
Tél. +1 905 212 6600  
Toll-free +1 866 343 2273  
Fax +1 905 212 6601  
[Canada.support@draeger.com](mailto:Canada.support@draeger.com)

### FRANCE

Dräger France SAS  
Parc de Haute Technologie  
25 rue Georges Besse  
92182 Antony Cedex  
Tél. +33 (0)1 46 11 56 00  
Fax +33 (0)1 40 96 97 20  
[infofrance@draeger.com](mailto:infofrance@draeger.com)

### RÉGION MOYEN-ORIENT, AFRIQUE

Drägerwerk AG & Co. KGaA  
Branch Office, P.O. Box 505108  
Dubai, Émirats Arabes Unis  
Tél. +971 4 4294 600  
Fax +971 4 4294 699  
[contactuae@draeger.com](mailto:contactuae@draeger.com)

### SUISSE

Dräger Schweiz AG  
Waldeggstrasse 30  
3097 Liebefeld  
Tél. +41 58 748 74 74  
Fax +41 58 748 74 01  
[info.ch@draeger.com](mailto:info.ch@draeger.com)

Trouvez votre représentant  
commercial régional sur :  
[www.draeger.com/contact](http://www.draeger.com/contact)

