

Dräger Device Utilization Analytics

Digitalne usluge

Objedinite na jednom mestu sve relevantne informacije sa uređaja o korišćenju vaše umrežene opreme Dräger rešenja. Device Utilization Analytics vam pomaže da imate uvid u iskorišćenost instalirane baze kao pomoć pri donošenju odluka o kupovini. Da biste poboljšali sajber bezbednost i performanse, možete lako da pratite status uređaja uživo, pregledate istorijske informacije i proverite trenutne nivoe softvera vaših medicinskih uređaja.

Praćenje radnog stanja
Pogledajte status mreže u realnom vremenu i radno stanje svakog uređaja

Režim kontrolne table preko celog ekrana
Koristite režim aplikacije preko celog ekrana za podršku aktivnosti nadgledanja mrežnih uređaja

Pregled umreženih uređaja
Imajte pregled vaših umreženih uređaja širom bolnice da biste informacije o svojoj imovini održavali ažurnim.

Provera statusa softvera
Pogledajte informacije o trenutnoj verziji softvera svakog pojedinačnog uređaja i odeljenja da biste izbegli bezbednosne propuste

Stope iskorišćenosti
Imajte uvid u iskorišćenost vaših umreženih uređaja da biste proverili njihov učinak i poboljšali efikasnost

Smanjite troškove kroz donošenje odluka zasnovanih na podacima
Smanjite troškove na osnovu analize korišćenja i optimizacije svih uređaja sa uvidom u osnovne podatke



Koristi

Povećana transparentnost o korišćenju vašeg uređaja

Imajte pregled skoro u realnom vremenu o stopama iskorišćenosti uređaja i periodima pripravnosti da biste proverili performanse svojih medicinskih uređaja. Možete da poboljšate transparentnost statusa softvera i ažuriranja širom bolnice da biste izbegli bezbednosne propuste. Pored toga, Device Utilization Analytics omogućava uvid u vaše umrežene uređaje kako bi se obezbedile performanse i izbegli kvarovi tom rada. Na taj način možete da održavate informacije o svojoj imovini ažurnim.

Provera širom bolnice kad god vam zatreba

Izaberite svoje odeljenje ili celu bolnicu da biste prikupili stalne odabrane ili celovite uvide u korišćenje uređaja. Takođe možete da birate između različitih kategorija proizvoda kao što su radna stanica za anesteziju, povezivanje uređaja, neonatalna intenzivna nega, praćenje pacijenata i nadzor ventilacije i disanja da bi se dobila ciljana vidljivost radnog stanja vaših uređaja. Možete brzo da pokrenete referentne vrednosti i izveštaje da biste pregledali proces promene.

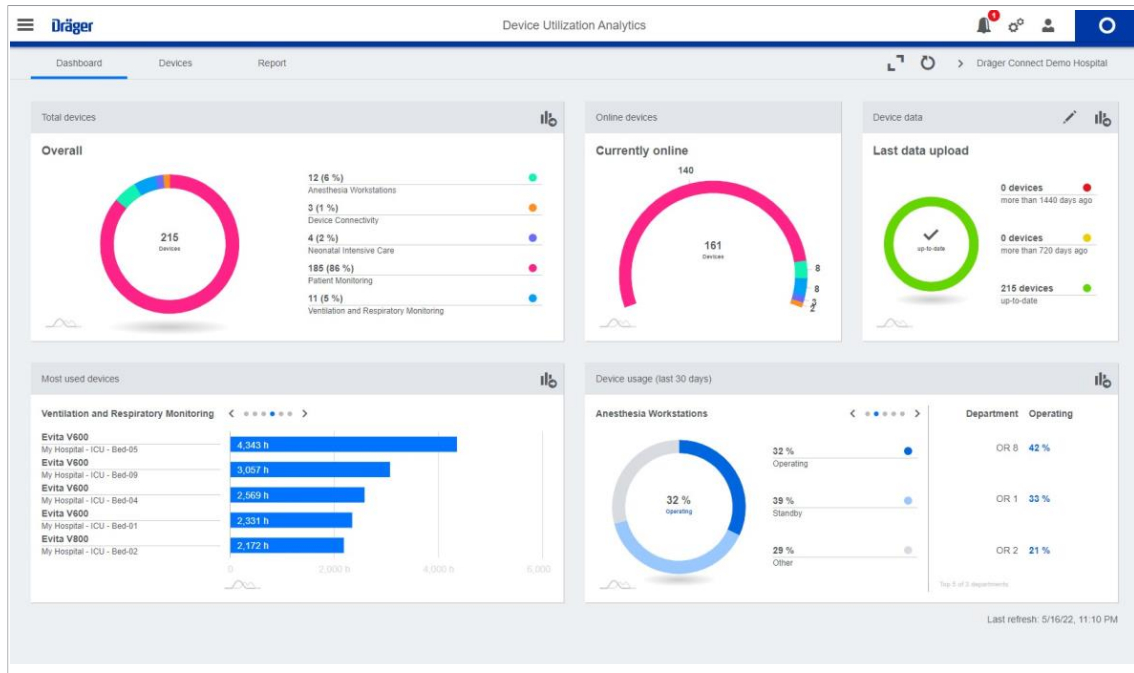
Poboljšana validna baza podataka za buduće odluke o kupovini

Smanjite troškove kroz analize korišćenja vaših medicinskih uređaja i optimizaciju vaših uređaja pomoću uvida u osnovne podatke. Možete lako da vidite tačne sate koje je određen uređaj radio, a Device Utilization Analytics na prvi pogled otkriva koji uređaji se koriste najviše, a koji najmanje. Ovo vam omogućava da koristite svoje uređaje na uravnoteženiji način i izbegnete nejednakost u korišćenju.

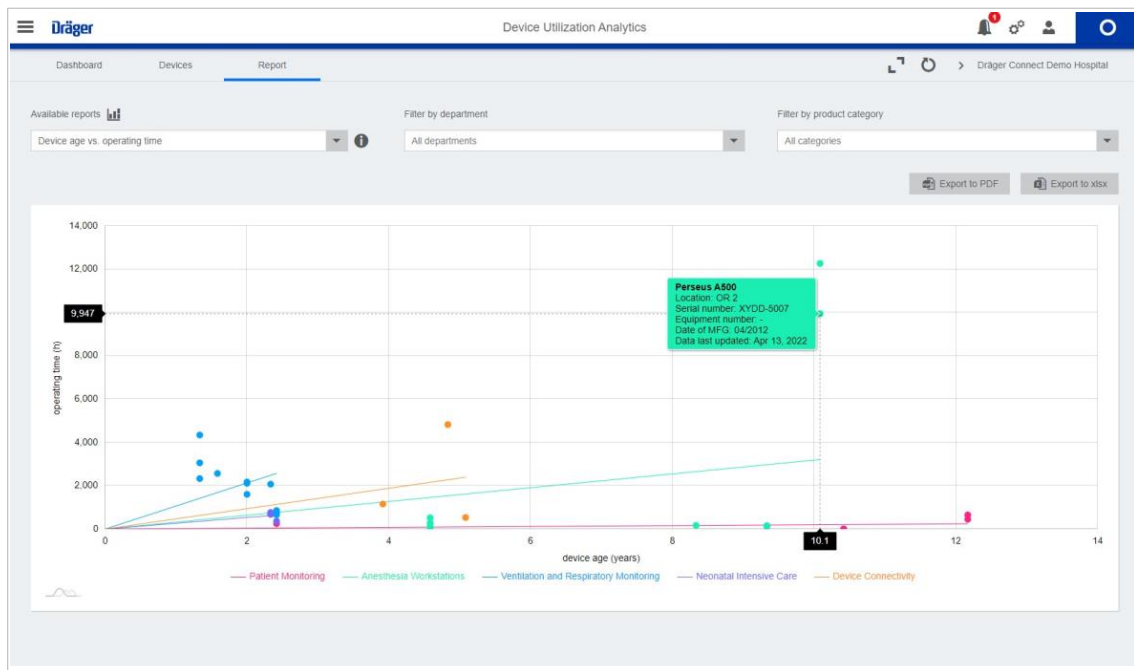
Dräger Connect – Centralna platforma za vaše digitalne zdravstvene usluge

Iskoristite dodatne usluge zasnovane na podacima koje nudi Dräger Connect, naša platforma za digitalne zdravstvene usluge. Iskoristite potencijal podataka koje pružaju vaši Dräger uređaji i kombinujte ih sa našom primenom i tehničkim znanjem da biste poboljšali akutnu negu.

Kratok pregled za Device Utilization Analytics



Kontrolna tabla Device Utilization Analytics pruža pregled stopa iskorišćenosti vašeg uređaja i statusa na mreži.

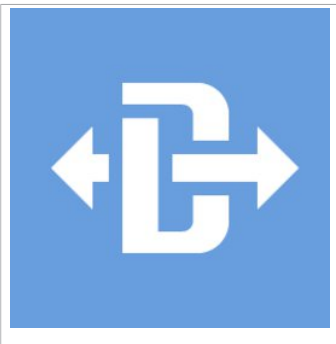


Dubinska analiza iz nekoliko izveštaja upoređuje različite podatke, odeljenja i uređaje. To omogućava optimizovano upravljanje opremom u bolnici.

Product	Location	Equipment number	Serial number	Software version	IP address	Operating status
> Evita V600	My Hospital - ICU - Bed-04	not set	XYNE-5223	01.05	n/a	Offline/unknown
> Evita V600	My Hospital - ICU - Bed-05	not set	XYPA-0549	01.05	21.24.35.222	Operating
> Evita V600	My Hospital - ICU - Bed-01	2412481	XYPA-5546	01.05.01	11.42.35.220	Product test
Product Evita V500	Location My Hospital - ICU - Bed-09	Equipment number not set	Serial number XYFA-5556	Software version 01.05	IP address 81.23.223.184	Operating status Operating
		Product category Ventilation and Respiratory Monitoring	Date of MFG 01.2021	Operating / Standby 3,057 h / 2,488 h	Certificate status Unknown	Data last updated Apr 12, 2022
> Evita V800	ICU	not set	XYNA-5006	01.05.01	81.23.223.69	Product test
> Evita V800	My Hospital - ICU - Bed-02	not set	XYNE-5157	01.05.01	n/a	Offline/unknown
> Evita V800	ICU	not set	XYNE-5160	01.05.01	127.0.1.71	Operating
> Evita V800	ICU	not set	XYNE-5161	01.05.01	1.22.323.72	Standby
> Infinity Acute Care System	ICU	2010506	XY5464074	IACS VG4.0.3 C500 / M540 VG4.1	21.24.35.192	Standby

Potražite najnovije i detaljne informacije o prednostima uređaja. Filtrirajte uređaje prema odeljenju ili kategoriji proizvoda. Proverite status na mreži i informacije o mreži.

Sistemske komponente



D-58392-2022

ServiceConnect® Gateway

ServiceConnect® Gateway (SCG) podržava rad Dräger proizvoda tako što omogućava pristup datotekama za evidenciju, distribuciju firmvera preko mreže, upravljanje TLS sertifikatima i daljinsku IT podršku. Takođe služi za omogućavanje usluga analize podataka. SCG je serverska aplikacija koja radi u bolničkoj IT infrastrukturi na standardnim Windows operativnim sistemima. Zahteva stalnu internet konekciju sa Drägerom koristeći najsavremeniju bezbednu mrežnu komunikaciju.

Sistemske komponente



D-12642-2018

Dräger Atlan® A300/A300 XL

Nova platforma prilagođena je velikom broju različitih uslova u prostorijama vaše bolnice. Klipni ventilator visoke preciznosti podržava mere zaštitne ventilacije pluća i sveobuhvatan skup parametara koji pomažu pri donošenju odluka. Atlan A300/XL se može umrežiti da bi komunicirao dvosmerno i bezbedno sa drugim umreženim uređajima. Na taj način možete doći do podataka i informacija koje vam omogućavaju efikasniji rad i smanjuju greške pri radu sa pacijentima u anesteziji.



D-5542-2022

Dräger Atlan® A350/A350 XL

Nova platforma prilagođena je velikom broju različitih uslova u prostorijama vaše bolnice. Klipni ventilator visoke preciznosti podržava mere zaštitne ventilacije pluća i sveobuhvatan skup parametara koji pomažu pri donošenju odluka. Atlan A350/XL se može umrežiti da bi dvosmerno i bezbedno komunicirao sa drugim umreženim uređajima. Na taj način možete doći do podataka i informacija koje vam omogućavaju efikasniji rad i smanjuju greške pri radu sa pacijentima u anesteziji.



D-5742-2018

Dräger Evita® V600

Iskusite novi nivo rada ventilatora. Evita® V600 kombinuje ventilaciju visokih performansi sa estetskim dizajnom što omogućava brz i efikasan rad. Od prvog pokretanja ventilacije sa zaštitom pluća do integracije okruženja intenzivne nege fokusirane na pacijenta.



D-5762-2018

Dräger Evita® V800

Iskusite novi nivo rada ventilatora. Evita® V800 kombinuje ventilaciju visokih performansi sa estetskim dizajnom što omogućava brz i efikasan rad. Od prvog pokretanja zaštitne ventilacije za pluća do integracije okruženja intenzivne nege fokusirane na pacijenta.

Sistemske komponente



D-1540-2020

Dräger Babylog® VN600

Babylog® VN600 stiže sa novim korisničkim interfejsom i dizajnom koji pojednostavljuje rad i čini ga efikasnijim. Neonatalni ventilator podržava režime ventilacije zaštitom pluća i mozga tokom celog respiratornog ciklusa i jednostavno se može integrisati u okruženje za pružanje nege pri razvoju.



VN800 D-57/55-2018 PC-HFO

Dräger Babylog® VN800

Babylog® VN800 stiže sa novim korisničkim interfejsom i dizajnom koji pojednostavljuje rad i čini ga efikasnijim. Neonatalni ventilator podržava režime ventilacije sa zaštitom funkcije pluća i mozga tokom celog respiratornog ciklusa i jednostavno se može integrisati u okruženje za pružanje nege pri razvoju.



D-8833-2011

Dräger Perseus® A500

Perseus® A500 kombinuje jedinstvenu tehnologiju respiratora sa naprednom ergonomijom i integracijom. Rezultat je najsavremeniji koncept opreme za anesteziju, razvijen uz pomoć stručnjaka iz celog sveta, sa ciljem optimizacije procesa anestezije.



D-30739-2017

Infinity® Acute Care System

Transformišite vaš klinički tok rada pomoću sistema Infinity® Acute Care System. Njegov višeparametarski monitor je integrisan sa umreženom medicinskom radnom stanicom, čime dobijate podatke o vitalnim znacima u realnom vremenu, pristup kliničkim bolničkim sistemima i aplikacijama za upravljanje podacima kako biste pristupali širokom spektru informacija o pacijentu i moćnim alatima za analizu dostupnim na lokaciji pružanja nege.

Sistemske komponente

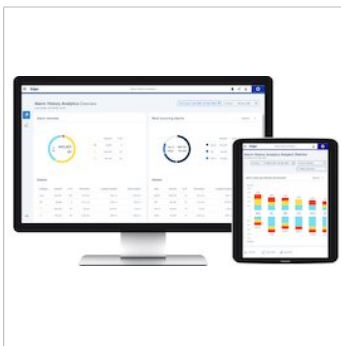


D-6036-2018

Connectivity Converter CC300

Omogućite besprekoran i bezbedan izvoz podataka sa medicinskog uređaja pomoću Connectivity Converter CC300. Ovaj sistemski modul omogućava deljenje standardizovanih informacija između medicinskih uređaja i bolničkih informacionih sistema. Funkcionalnost elektronske dokumentacije povećava efikasnost administrativnog toka rada na mestu pružanja nege.

Povezani proizvodi



D-5603-2022

Dräger Alarm History Analytics

Imajte kontinuirane uvide iz svojih kliničkih alarma pomoću Alarm History Analytics. Ovo rešenje podržava vašu strategiju upravljanja alarmima i pruža prilagođenu analizu alarma koji se javljaju sa vaših Infinity® monitora pacijenata. Identifikujte uzroke velikih količina alarma u vašim jedinicama i pratite rezultate protivmera tokom vremena na kontrolnoj tabli.

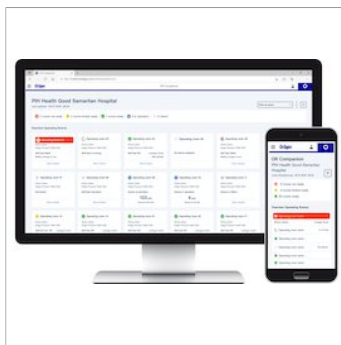


D-2503-2021

Dräger Gas Consumption Analytics

Otkrijte informacije o potrošnji gasa za anestetiku pomoću Gas Consumption Analytics. Sa kontrolne table izvucite ključne kliničke, finansijske i ekološke uvide iz povezanih Dräger uređaja za anesteziju. Pomoću Gas Consumption Analytics, upravljajte svime, od protoka svežeg gasa do koeficijenta apsorpcije pacijenta da biste poboljšali pružanje nege i smanjili troškove odeljenja.

Povezani proizvodi



D-5445-2022

Dräger OR Companion

Proverite uživo status vaših operacionih sala i podržite efikasno upravljanje hirurškim odeljenjem uz OR Companion. Nadogradite rešenje opcijom Self-Test Tracker da biste pojednostavili radni tok osoblja za svakodnevne procedure testiranja sistema anestezije, zaštitili pacijente i postigli dugo vreme rada radnih stanica za anesteziju.

Tehnički podaci

Zahtevi za računare za rešenja zasnovana na webu

Hardver za stone/laptop računare	Puni HD ekran (1920 x 1080 piksela) preporučuje se za najbolje vizuelne performanse
Operativni sistemi za stone/laptop računare	Windows 7 ili noviji
Preporučeni veb pregledač	Mircosoft Edge, Mozilla Firefox, Google Chrome
Internet veza	Pristup internetu preko veb pregledača treba da podržava bezbedne veze (https) i dozvoljava kolačiće

Zahtevi serverske platforme za ServiceConnect® Gateway (SCG)*

Verzija softvera za ServiceConnect® Gateway	Verzija 2.12.4 ili novija
Host sistema	Radna stanica ili ekvivalentna virtuelna mašina (VM)
Operativni sistem	Windows 64bit (Windows 10 x64, preporučuje se Windows Server 2012 R2 x64 ili noviji)
Pregledač (za interfejs sa SCG konfiguracijom)	Mircosoft Edge, Mozilla Firefox, Google Chrome
CPU	Najsavremeniji višezgarni CPU sa 2 GHz ili više
Skladištenje	Minimalno 25 GB slobodnog prostora na čvrstom disku za SCG aplikaciju
Memorija	Minimum 8 GB RAM-a
Video snimak	1280 x 1024 ili više, 32-bitne boje ili više
Mreža	Dva ethernet adaptera (za povezivanje na mrežu medicinskih uređaja i internet / bolničku mrežu)
UPS	Neprekidno napajanje je opciono; preporučuje se za obezbeđivanje neprekidnog rada tokom kratkih nestanaka struje i za zaštitu sistema od smetnji u električnoj mreži

* Zahtevi za UPS i memoriju mogu da variraju u zavisnosti od količine povezanih i praćenih uređaja

Dodatni zahtevi za korisničku infrastrukturu

Internet veza	Internet veza je potrebna za uspostavljanje bezbedne i šifrovane veze za prenos podataka i komunikaciju gejtveja
VPN veza (opciono)	VPN veza (Client VPN ili Site-To-Site) preko Dräger ServiceConnect® Remote Data Connection (RDC) infrastrukture za lak i bezbedan daljinski pristup nadzoru IT sistema se instalira na zahtev.

Microsoft, Windows, Windows Server i Edge su registrovani zaštitni znakovi kompanije Microsoft Corporation.

Dräger ime i Dräger logotip su registrovani zaštitni znakovi kompanije Dräger.

Napomene

Neki proizvodi, funkcije i usluge nisu dostupni u svim zemljama.
Navedeni zaštićeni znakovi registrovani su samo u određenim zemljama, ali ne nužno i u zemlji u kojoj je objavljen ovaj materijal. Idite na www.draeger.com/trademarks da biste pronašli trenutni status.

GLAVNO SEDIŠTE FIRME
Drägerwerk AG & Co. KGaA
Moislinger Allee 53–55
23558 Lübeck, Nemačka
www.draeger.com

Proizvođač:
Drägerwerk AG & Co. KGaA
Moislinger Allee 53-55
23542 Lübeck, Nemačka

SRBIJA
Dräger Tehnika d.o.o.
Radoja Dakica 7
11080 Zemun, Belgrade
Tel +381 11 3911 222
Fax +381 11 3911 333
office.serbia@draeger.com

Dräger - South East Europe
Regional Management
South East Europe
Perfektastrasse 67
A-1230 Wien, Austria
Tel +43 1 60 90 4809
Fax +43 1 69 94 597
contactSEE@draeger.com

Regionalno prodajno
predstavništvo pronađite
na veb stranici:
www.draeger.com/kontakt

