

Druckluft-Kompaktanlagen / Compressed air package plant



Gebrauchsanweisung
Serie DWPP - P 1 L, P 2 L, SRD 350, 500, 700, 1000

Instructions for Use
Serie DWPP – P 1 L, P 2 L, SRD 350, 500, 700, 1000

vertrieben durch
distributed by

Dräger

Inhaltsverzeichnis / Contents

Zu Ihrer und Ihrer Patienten Sicherheit.....	3
For your and your patients safety.....	3
Zweckbestimmung	4
Funktion.....	4
Intended use.....	4
Function.....	4
Bestell-Liste	5
Order list.....	5

Zu Ihrer und Ihrer Patienten Sicherheit

Gebrauchsanweisung beachten

Jede Handhabung an der Druckluft-Kompaktanlage setzt die genaue Kenntnis und Beachtung dieser Gebrauchsanweisung voraus.

Das Gerät ist nur für die beschriebene Verwendung bestimmt.

Instandhaltung

Die Instandhaltungsintervalle sind den mitgelieferten Gebrauchsanweisungen zu entnehmen.

Instandsetzungen am Gerät nur durch Fachleute.

Bei Instandhaltung nur Original-Teile verwenden.

Kein Betrieb in explosionsgefährdeten Bereichen

Das Gerät ist nicht für den Betrieb in explosionsgefährdeten Bereichen zugelassen.

Gefahrlose Kopplung mit elektrischen Geräten

Elektrische Kopplung mit Geräten, die nicht in dieser Gebrauchsanweisung erwähnt sind, ist nicht zulässig.

Haftung für Funktion bzw. Schäden

Die Haftung für die Funktion des Gerätes geht in jedem Fall auf den Eigentümer oder Betreiber über, soweit das Gerät von Personen, die nicht dem Service angehören, unsachgemäß gewartet oder Instand gesetzt wird oder wenn eine Handhabung erfolgt, die nicht der bestimmungsgemäßen Verwendung entspricht. Für Schäden, die durch die Nichtbeachtung der vorstehenden Hinweise eintreten, haftet der Hersteller nicht. Gewährleistungs- und Haftungsbedingungen der Verkaufs- und Lieferbedingungen des Herstellers werden durch vorstehende Hinweise nicht erweitert.

elektro stuhr gmbh

For your and your patients safety

Strictly follow the Instructions

Any use of the compressed air package plant requires full understanding and strict observation of these instructions. The apparatus is only to be used for the purposes specified here.

Maintenance

For maintenance intervals see further applicable instructions for use.

Maintenance of the apparatus only by authorized personnel.

Only original parts are to be used for maintenance.

Not for use in areas of explosion hazard

The cabinet is not approved or certified for use in areas of explosion hazard.

Safe connection with other electrical equipment

No electrical connections to equipment which is not listed in these.

Liability for proper function or damage

The liability for proper function of the cabinet is irrevocably transferred to the owner or operator if the cabinet is serviced or repaired by personnel not authorized by Service or if the cabinet is used in a manner not conforming to the intended use.

The manufacturer is not liable for damage which will be caused by non-compliance with the recommendations given above.

The warranty and liability provisions of the commercial terms of sale and delivery of the manufacturer are not modified by the recommendations given above.

elektro stuhr gmbh

Zweckbestimmung

Druckluft-Kompaktanlage zur kompletten Druckluftversorgung über zwei Kompressoren, einen Kessel mit gleichzeitiger Überwachung des Systemdrucks

Gerät nicht in Gegenwart entflammbarer Gase benutzen, Brandgefahr!

Intended use

Compressed air package plant for total compressed air supply by two compressors, one vessel with monitoring of the system pressure at the same time.

The equipment must not be used in the presence of inflammable gases – risk of fire!

Funktion

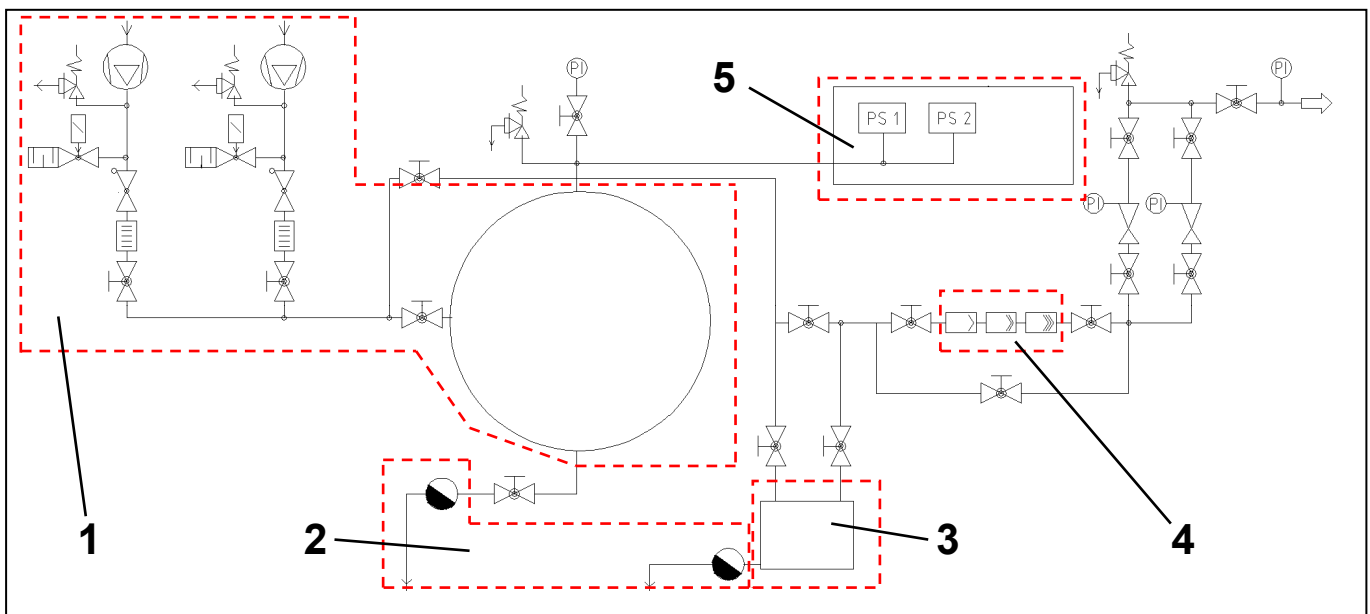
Aufbau

Die Kompaktanlage ist gemäß folgendem Schaltplan aufgebaut

Function

Setup

Setup of the package plant according to the following circuit diagram.



1	Kompressor SRD inkl. Kessel Siehe hierzu „Bedienungsanleitung Industrie-Kolbenkompressoren P 1 L – P 2 L, SRD/SRMD und SBD/SBMD“
2	Kondensatableiter „Bekomat“ Siehe hierzu „Bedienungsanleitung Bekomat B32“
3	Kältetrockner Siehe hierzu „Benutzerhandbuch Donaldson DC0020-65AB“
4	Filterelemente Siehe hierzu „Filter FST FCA90XNFCAM-Gebrauchsanweisung“
5	Druckluft-Steuerschrank Siehe hierzu „Druckluft-Steuerschrank – Gebrauchsanweisung – Serie DWSBM/DWSRM/DWSRD“

1	Compressor SRD incl. Receiver Refer to „Industrial Piston Compressors P 1 L – P 2 L, SRD/SRMD und SBD/SBMD“
2	Condensate Trap „Bekomat“ Refer to „Bekomat B32 – Instructions for use“
3	Refrigeration Dryer Refer to „User Manual – Donaldson DC0020-65AB“
4	Filter Elements Refer to „Filter FST FCA90XNFCAM – Instructions for use“
5	Compressed Air Control Panel Refer to „Compressed Air Control Panel – Instructions for use – Serie DWSBM/DWSRM/DWSRD“

Das Gerät ist nach Installation funktionsfähig und betriebsbereit. Ein Betätigen und Verstellen der Kugelhähne und ein Verstellen der Druckminderer ist nicht zulässig

After installation the package plant is ready for function and operation. Activating and adjusting of the ball valves and adjusting of the pressure reducer is not allowed.

Bestell-Liste 50/60Hz

Kompressor Typ	Kompaktanlagen Sach-Nr.
P 1 L	G 30731 / G31120
P 2 L	G 30732 / G31121
SRD 350	G 30733 / G31122
SRD 500	G 30734 / G31123
SRD 700	G 30735 / G31124
SRD 1000	G 30736 / G31125

Order list 50/60Hz

Compressor type	Package Plant Ident-No.
P 1 L	G 30731 / G31120
P 2 L	G 30732 / G31121
SRD 350	G 30733 / G31122
SRD 500	G 30734 / G31123
SRD 700	G 30735 / G31124
SRD 1000	G30736 / G31125

1. Ausgabe 4 /Dezember 2018

elektro stuhr gmbh
Langenfelde 18
D-23611 Bad Schwartau
Tel. 0049-451-22065
Germany

1st edition 4– Dezember 2018

elektro stuhr gmbh
Langenfelde 18
D-23611 Bad Schwartau
Tel. 0049-451-22065
Germany