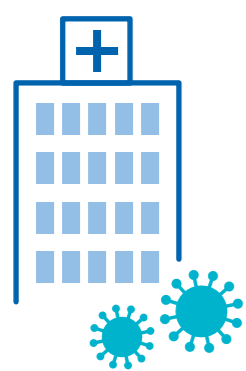


# PRÉVENTION ET CONTRÔLE DES INFECTIONS POUR L'ASSISTANCE RESPIRATOIRE



Dräger

Selon l'Organisation mondiale de la santé (OMS), les infections nosocomiales engendrent 16 millions de jours d'hospitalisation ainsi que des dépenses considérables.<sup>1</sup>



## LE PROBLÈME

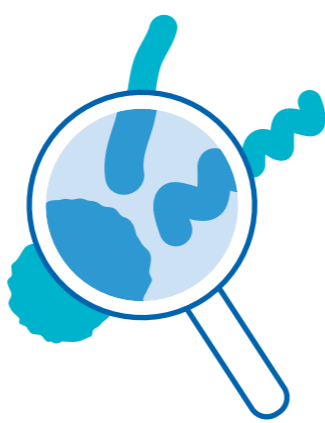
Les infections nosocomiales apparaissent après au moins 48 heures d'hospitalisation ou dans les 30 jours suivant l'administration des soins. Les souches telles que le staphylocoque doré résistant à la méthicilline (SARM) présentent pour l'hygiène hospitalière un défi croissant car les antibiotiques ne permettent pas une prévention fiable de leur propagation.<sup>2</sup>

## TAUX D'INFECTIONS NUCOSOMIALES<sup>1</sup>



## LES CAUSES

La voie de transmission la plus fréquente est le contact indirect. Le patient infecté touche et contamine un objet, un instrument ou une surface. Un contact ultérieur entre cet objet et un autre patient est susceptible de contaminer ce dernier, qui risque alors de développer une infection.<sup>3</sup>

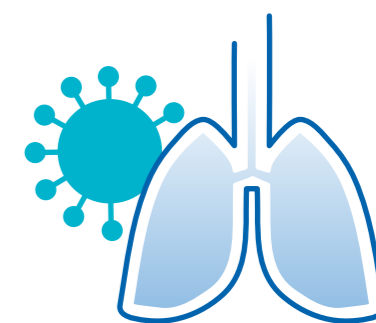


Dans l'environnement clinique, la sécurité du patient est votre première priorité. Le filtre respiratoire permet de prévenir la contamination croisée potentielle lors de l'assistance respiratoire.

En USI, la pneumonie acquise sous ventilation (PAVM) est la plus fréquente des infections nosocomiales potentiellement mortelles.<sup>4</sup>

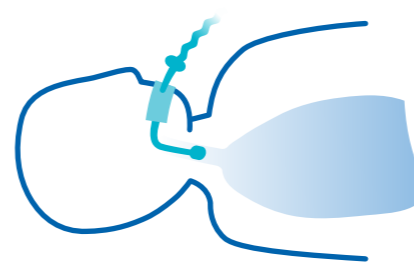
## LE PROBLÈME

La pneumonie acquise sous ventilation (PAVM) résulte de l'invasion microbienne des voies respiratoires inférieures normalement stériles, qui risque par la suite de submerger la défense de l'hôte et de provoquer une infection.<sup>4</sup>



Le taux de mortalité attribuable à la PAVM peut atteindre 71 %.<sup>4</sup>

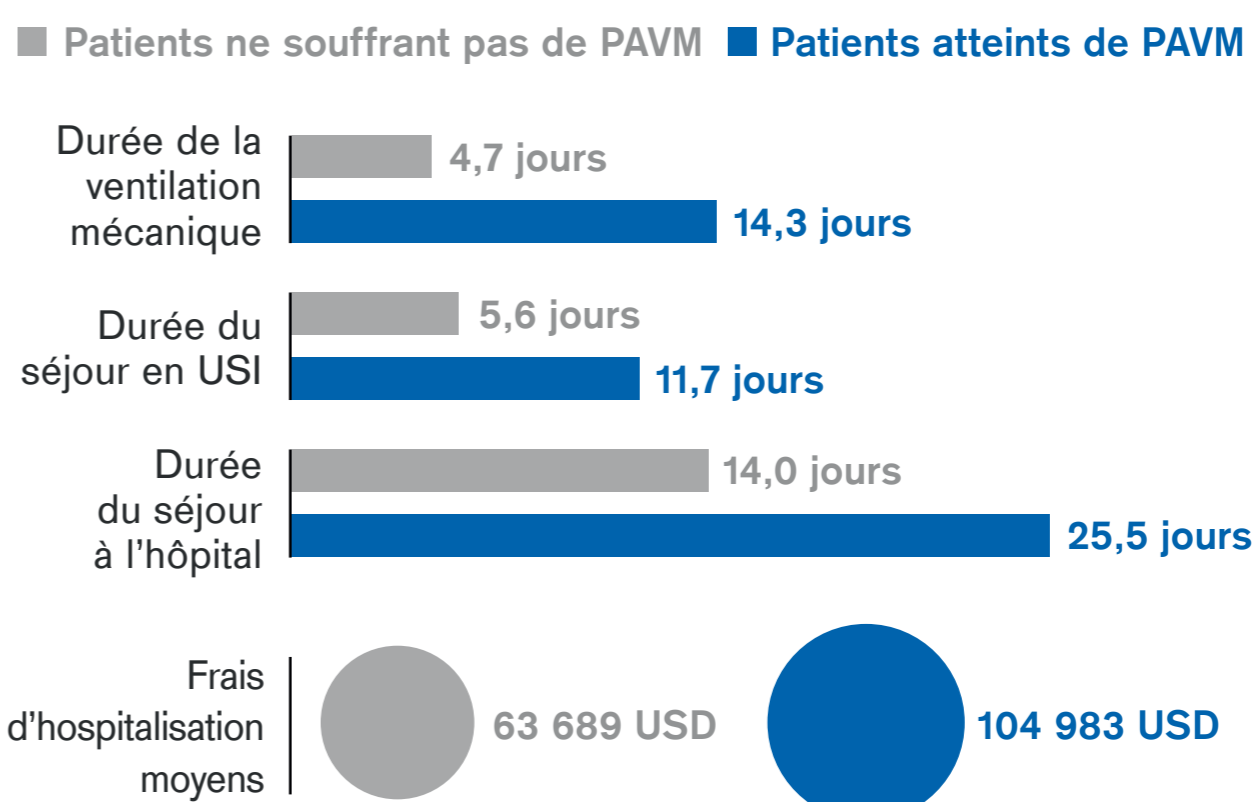
## LES CAUSES



La sonde endotrachéale à ballonnet et la trachéotomie sont les principaux facteurs de risque de PAVM car toutes deux interfèrent avec l'anatomie et la physiologie normales des voies respiratoires.<sup>5</sup>

La PAVM augmente la durée d'hospitalisation de 7 jours et le coût des soins d'environ 40 000 dollars US.<sup>4</sup>

Impact de la PAVM sur le coût des soins et l'utilisation des ressources<sup>6</sup>



Selon les soins administrés, les filtres peuvent protéger les patients conformément aux recommandations de l'hôpital en formant une barrière contre les bactéries aéroportées et éviter la contamination croisée côté patient et côté appareil. En outre, l'ECH (HME) peut assurer l'humidification du gaz respiratoire par l'absorption de l'air expiratoire humidifié du patient dans la mousse et l'humidification de l'air lors des inspirations suivantes. **N'hésitez pas à nous contacter pour obtenir de plus amples informations.**

### FILTRE ÉLECTROSTATIQUE ET MÉCANIQUE



Humidification uniquement par un humidificateur actif supplémentaire ou ECH (HME) côté patient. Le filtre doit être utilisé côté appareil.

### COMBINAISON DE FILTRE ÉLECTROSTATIQUE OU MÉCANIQUE ET ECH (HME)



Placé côté patient. Pas besoin d'humidification supplémentaire.

### ÉCHANGEUR DE CHALEUR ET D'HUMIDITÉ (HME)



Placé côté patient pour une humidification passive. Pour la filtration bactérienne, un filtre doit être utilisé côté appareil.

1 World Health Organization (2011). Health care-associated infections Fact Sheet.  
2 Haque, M., Sartelli, M., McKimm, J., & Abu Bakar, M. (2018). Health care-associated infections - an overview. Infection and drug resistance, 11, 2321-2333. doi:10.2147/IDR.S177247.  
3 World Health Organization, Hospital hygiene and infection control.  
4 Timsit, J. F., Esaiad, W., Neuville, M., Bouadma, L., & Mourvillier, B. (2017). Update on ventilator-associated pneumonia. F1000Research, 6, 2061. doi:10.12688/f1000research.12222.1.  
5 Miller, F. (2018). Ventilator-Associated Pneumonia. Anaesthesia Tutorial of the week, Tutorial 382.  
6 Rello, J. et al. Epidemiology and Outcomes of Ventilator Associated Pneumonia in a Large U.S. Database. Chest 2002 122: 2115-2121.

Destination : Professionnels de Santé  
Classe du dispositif médical : IIa Organisme notifié : TÜV SÜD Product Service GmbH  
Information pour le bon usage du dispositif médical : merci de prendre impérativement connaissance des instructions disponibles dans la notice d'utilisation du produit.