

## Datos técnicos\*

S.Tec 12 Lifting Bags (12 bares)	fuerza de elevación, máx.** t	altura de elevación máx. cm	tamaño cm	consumo de con 12 bares litros	peso aprox. kg
V 1 1316000200	1,3	7,4	14 x 13	4,0	0,5
V 5 1316000300	4,6	12,1	25,5 x 20	23,2	1,3
V 7 1316000400	7,5	15,8	28 x 28	54,0	2,0
V 10 1316000500	10,1	17,8	32 x 32	120,3	2,6
V 12 1316000600	12,3	19,5	35 x 35	191,3	3,0
V 20 1316000700	20,2	24,5	44 x 44	296,3	4,8
V 33 L 1316000800	33,3	19,3	31 x 102	321,7	8,0
V 35 1316000900	34,7	29,9	52 x 62	479,0	8,2
V 50 1316001000	50,1	37,5	67,6 x 67,6	798,3	11,9
V 59 1316001100	59,4	39,3	78 x 69	1.103,7	13,9
V 83 1316001200	82,7	46,6	86 x 86	1.646,0	19,1
V 102 1316001300	101,6	51,6	95 x 95	2.301,3	23,1

### S.Tec 12 Lifting Bags (12 bares):

Presión de servicio: 12 bares  
Presión de prueba: 18 bares  
de presión de  
reventón mín.: 48 bares

L = bolsa  
elevadora  
alargada

**Altura de inserción uniforme de solo 2,5 cm.**

\*Queda reservado el derecho a hacer modificaciones técnicas.  
\*\* Fuerza de elevación real tras la extracción de la zona del borde

La selección de sus S.Tec 12 Lifting Bags depende del peso de la carga a alzar y del recorrido de elevación necesario. Estaremos encantados de asesorarle.

Vetter GmbH

A Unit of IDEX Corporation

Blatzheimer Str. 10-12  
D-53909 Zülpich – Germany

Mail: [vetter.rescue@idexcorp.com](mailto:vetter.rescue@idexcorp.com)

Tel: +49 (0) 22 52 / 30 08-0  
Fax: +49 (0) 22 52 / 30 08-590

[www.vetter.de](http://www.vetter.de)

**50 Years**  
Reliable. Every time. Everywhere.

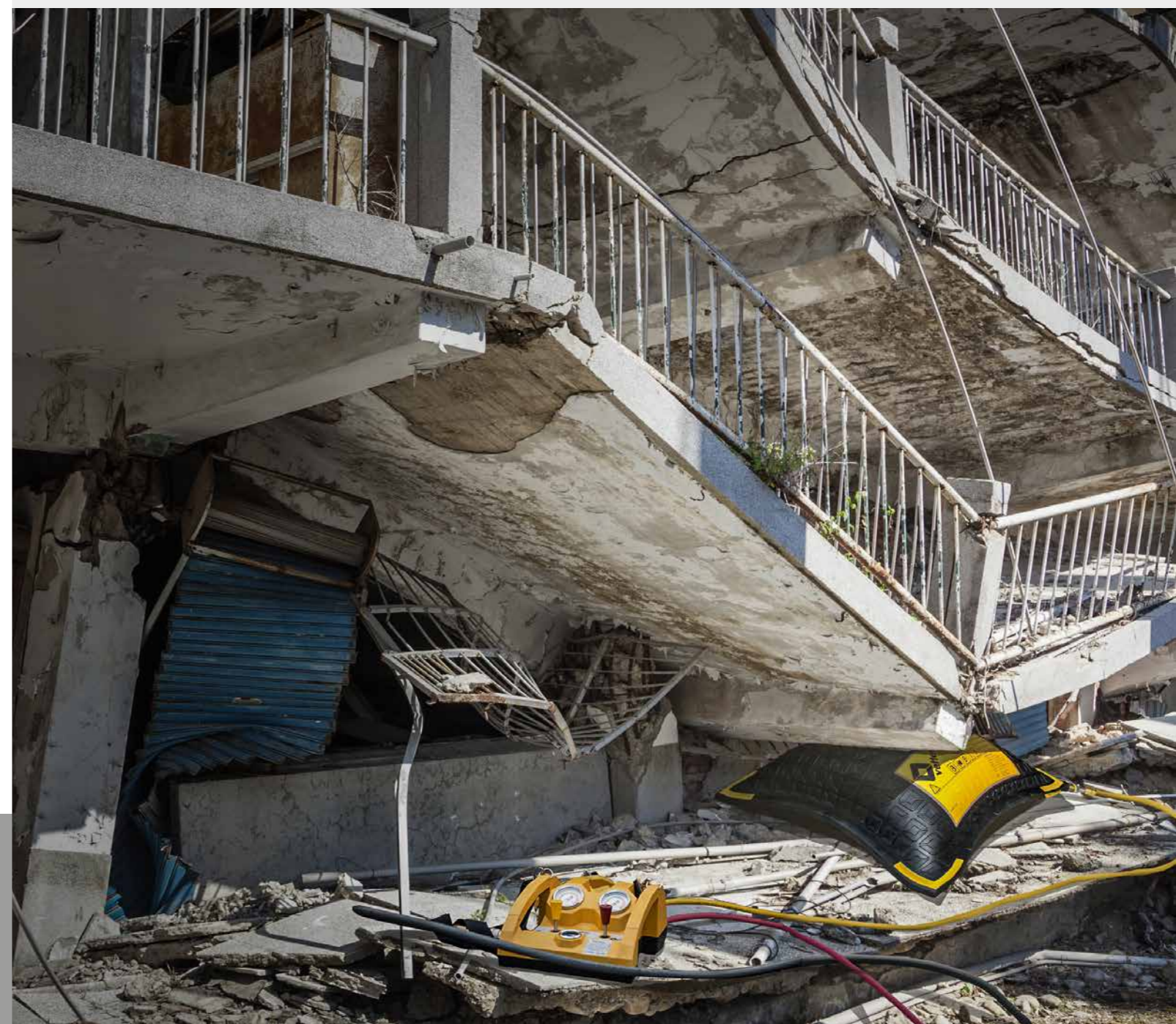
Emergency Pneumatics.



## S.Tec 12 Lifting Bags (12 bares)

La siguiente generación de bolsas elevadoras de alta presión

- › 50 % más de rendimiento\*
- › 2,5 cm de altura de inserción uniforme
- › hasta 102 toneladas de fuerza de elevación
- › fuerza de elevación y altura de elevación máx. legibles en el lateral





# S.Tec 12 Lifting Bags (12 bares)

## Emergency Pneumatics.

Vetter ha optimizado aún más las bolsas elevadoras mini y ha creado una generación de bolsas nueva:

Vetter S.Tec 12 Lifting Bags dominan con facilidad cualquier operación de rescate. muy plana y extraordinariamente fuerte. Con su fuerza de elevación dinámica de 12 bares, es la bolsa elevadora más impresionante del mercado.

Con solo 2,5 cm de altura de inserción nuestras S.Tec 12 Lifting Bags se adaptan también a las ranuras y orificios más pequeños. Gracias a su estructura de superficie inteligente es posible apilar 2 bolsas sin peligro.

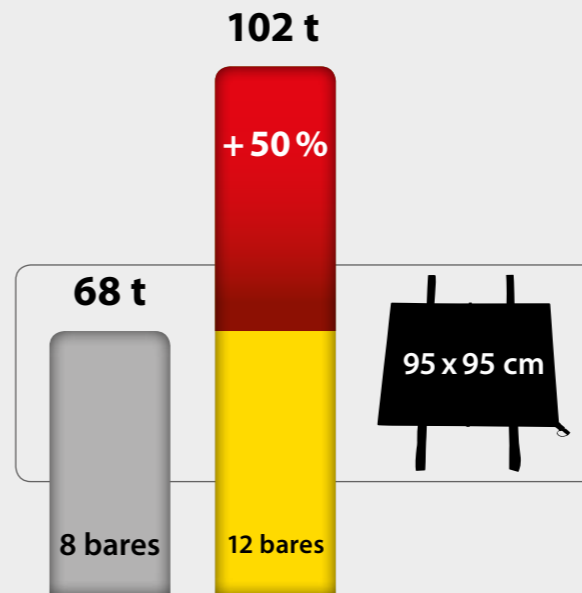


Altura de inserción baja y uniforme de 2,5 cm en todos los tamaños de bolsa



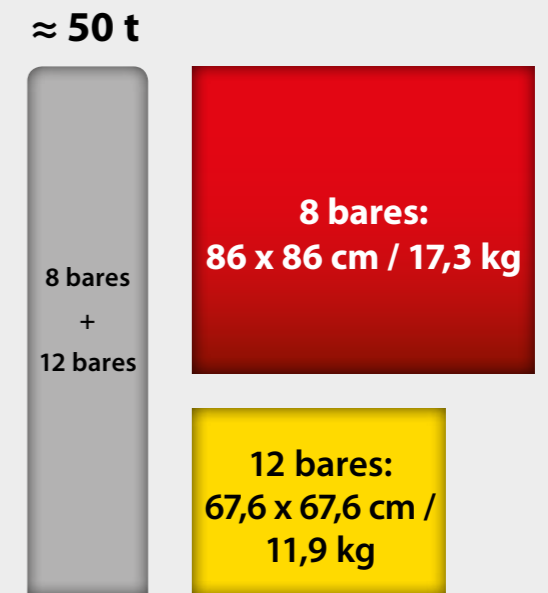
Fuerza de elevación de hasta 102 toneladas\*

50 % de aumento de rendimiento con el mismo tamaño de bolsa\*



Válido para las siguientes S.Tec 12 Lifting Bags: V 1, V 5, V 7, V 33L, V 35, V 59, V 83 y V 102

Fuerza de elevación idéntica con bolsa más pequeña y ligera\*



Válido para las siguientes S.Tec 12 Lifting Bags: V 10, V 12, V 20 y V 50



### Utilización

- › rescate de personas atrapadas
- › en accidentes de tráfico
- › caída de rocas o corrimiento de tierras
- › edificios colapsadas



### Buenos motivos:

- › aumento de rendimiento en un 50 %
- › apilable gracias a la superficie antideslizante
- › acoplamiento de seguridad
- › refuerzo de aramida
- › compatible con accesorios de llenado de 8 + 10 bares



### Calidad garantizada:

- › prueba individual (sello de control fechado)
- › factor de seguridad de más de 4:1
- › conforme con EN 13731 (probado de forma independiente)
- › 3 años de garantía



\* en comparación con las bolsas elevadoras de 8 bares