

Dräger Gas Consumption Analytics Hastane Veri Analitikleri

Gas Consumption Analytics ile anestezi gaz tüketiminizi daha iyi anlayın. Uygulama, akciğer koruyucu ventilasyon stratejilerinin uygulanmasını izlemenize ve bağlı Dräger anestezi cihazlarının ajan tüketiminden finansal içgörüler oluşturmaya yardımcı olur. Tüketim alımı, verimlilik, maliyet ve uygulanan taze gaz akışlarında şeffaflık yaratmak için uygulamayı kullanın.



Yaşam için Teknoloji

Avantajlar

Anestezik gaz tüketiminizi azaltmak için şeffaflık

Gas Consumption Analytics, tüketimi azaltmanıza yardımcı olmak üzere Dräger Perseus A500 ve Atlan ailesi anestezik cihazlarınızın gaz ve anestezik ajan tüketimine dair size özelleştirilmiş klinik ve ekonomik içgörüyü sunar.

- Azot protoksit, oksijen ve medikal havanın yanı sıra sevofloran, izofloran ve desfloranın tüketim hacmini ve maliyetini analiz edin.
- Verimlilik (alığa karşılık tüketim), vaka başına maliyet, toplam maliyet ve kullanılan taze gaz akışları gibi göstergelerle performansınızı ve anestezik ve gaz kullanımı düşüşündeki iyileşmeleri gözden geçirin.
- Tek ameliyathaneleri veya vakaları, vaka sürelerini, belirli zaman dilimlerini seçerek verileri filtreleyin.

CO₂ eşdeğerinin hesaplanması

Gas Consumption Analytics şeffaflık yaratır ve tüketilen anestezik ajanların neden olduğu kirliliği görselleştirir. Uçucu anesteziklerin iklime zarar verme potansiyelinin karbondioksitten çok daha yüksek olması ışığında bir aracın sürüldüğü mesafe olarak hesaplanan CO₂ eşdeğerini hızla görüntüleyebilirsiniz.

Taze gaz akışı ayarlarının gösterimi

Gas Consumption Analytics ile anestezik prosedürleri sırasında kullanılan akış ayarlarının genel bir görünümünü alırsınız. Bu da hastayı koruyan düşük ve minimum akış uygulamalarını hayata geçirme imkanı sunar. Bu uygulamalar optimum solunum gazı sıcaklığını korumak ve solunum gazlarının nemlendirilmesinde doğru seviyeyi sürdürmek için uygun olup hastaların akciğer koruyucu ventilasyonunu destekler.

Veri aktarımı seçeneği

Özel raporlama amacıyla veya sonrasında analiz için toplanan veriler Dräger Connect'ten bir çizelgeye aktarılabilir.

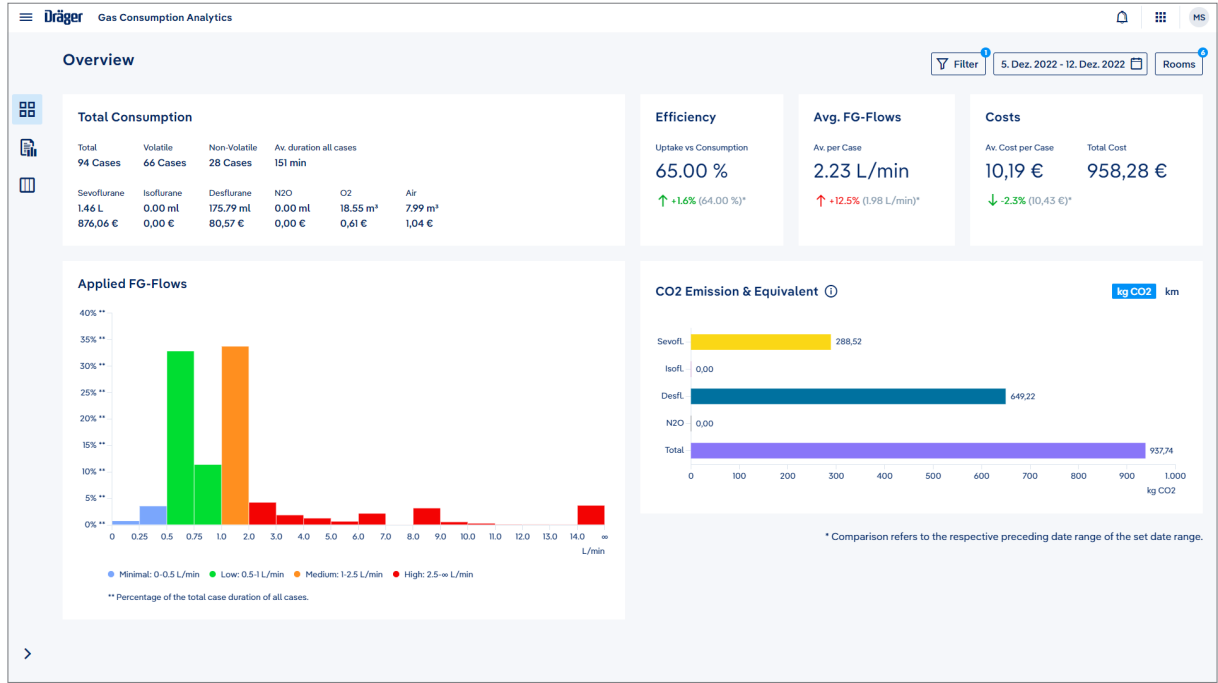
Yüksek seviyede veri güvenliği

Dräger Connect bulut çözümü, güvenlik ve veri gizliliği ön planda tutularak tasarlanmıştır. Cihaz verileri aktarılır, toplanır ve analiz edilir. Veriler, güvenli bir VPN tüneli üzerinden hastane ağına kurulan ServiceConnect Gateway'den güvenli bir şekilde Microsoft® Azure bulut depolamaya gönderilir. Yetkili kullanıcılar, bulut sunucusuna güvenli bir bağlantı üzerinden masaüstü bilgisayarları veya mobil cihazlarından Dräger Connect hizmetlerine erişebilir.

Dräger Connect'te, Dijital sağlık hizmetleriniz için merkezi platformumuza erişin

Dräger Connect, veri tabanlı kararlar alınmasını sağlayan bulut tabanlı dijital sağlık hizmetleri programınızdır. Dräger Connect'te şu anda OR Companion dışında filo yönetimi, mekanik ventilasyon kalitesi, ameliyathanelerin hazırlığı ve alarm yönetiminizin analitikleri için gösterge panoları bulunur.

Bir bakışta Gas Consumption Analytics



Gas Consumption Analytics, tüketimi azaltmanıza yardımcı olmak üzere Dräger Perseus A500 ve Atlan ailesi anestezi cihazlarınızın gaz ve anestezi ajan tüketimine dair size özelleştirilmiş klinik ve ekonomik içgörüyü sunar.



Zaman içinde anestezi gazlarının kullanımını sürekli iyileştirmek ve personeli eğitmek için önceki anestezi vakalarının verimliliği hakkında ayrıntılı bilgiler edinin.

Sistem parçaları

D-6833-2011



Dräger Perseus A500

Anestezi iş akışınızı optimize etmek için tüm dünyadan uzmanlarla birlikte geliştirilmiş öncü bir anestezi ekipmanı konseptinde, benzersiz ventilatör teknolojisini, en yeni ergonomi ve sistem entegrasyonu yaklaşımlarıyla birleştirmenize olanak tanır.

D-12642-2018



Dräger Atlan A300/A300 XL

Yeni platform çoğu mekan koşulunda esneklik sunar. Yüksek hassasiyetteki pistonlu ventilatör akciğer koruyucu ventilasyon önlemlerini destekler ve kapsamlı parametreler seti, karar alma desteğine yardımcı olur. Atlan A300/XL, anesteziye verimliliği artırmaya ve hataları azaltmaya yardımcı olabilecek veri ve bilgileri paylaşmak için ağa bağlı diğer cihazlarla güvenli iletişim kurmak üzere ağa bağlanabilir.

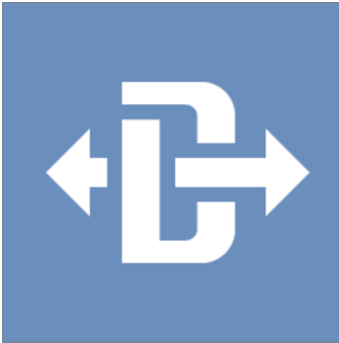
D-23008-2022



Dräger Atlan A350/A350 XL

Yeni platform çoğu mekan koşulunda esneklik sunar. Yüksek hassasiyetteki pistonlu ventilatör akciğer koruyucu, ventilasyon önlemlerini destekler ve kapsamlı parametreler seti, karar alma desteğine yardımcı olur. Atlan A350/XL, anesteziye verimliliği artırmaya ve hataları azaltmaya yardımcı olabilecek veri ve bilgileri paylaşmak için ağa bağlı diğer cihazlarla güvenli iletişim kurmak üzere ağa bağlanabilir.

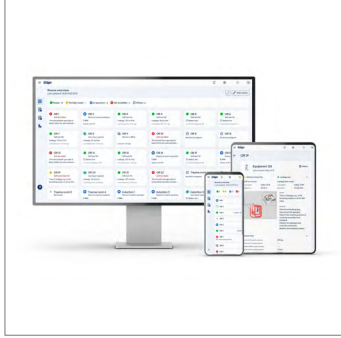
D-5332-2022



ServiceConnect Gateway

ServiceConnect Gateway (SCG) günlük dosyalarına, ağ üzerinden aygıt yazılımı dağıtımına, TLS sertifika yönetimine ve uzak IT desteğine erişim sağlayarak Dräger ürünlerinin çalışma süresini destekler. Ayrıca Veri Analitikleri hizmetleri için sağlayıcı olarak da görev yapar. SCG, standart Windows işletim sistemi olan hastane IT altyapısında çalışan bir sunucu uygulamasıdır. Üstün teknoloji ürünü güvenli bir ağ iletişimi kullanarak Dräger'e sabit internet bağlantısı gerektirir.

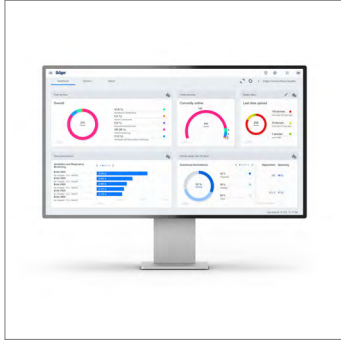
İlgili Ürünler



D-6389-2023

Dräger OR Companion

OR Companion ile ameliyathanelerinizin canlı durumunu kontrol edin ve ameliyathane departmanının etkin yönetimini destekleyin. Günlük anestezi sistemi test prosedüründe personel iş akışlarını hızlandırmak, hastaları korumak ve anestezi iş istasyonlarında yüksek çalışma süresi sağlamak için Self-Test Tracker opsiyonu ile çözümü yükseltin.



D-6379-2023

Dräger Device Utilization Analytics

Device Utilization Analytics ile ağa bağlı medikal cihaz filonuzun güvenliğini, performansını ve çalışma süresini iyileştirin. Çözüm, ağa bağlı cihazlarınızın kullanımıyla ilgili bilgileri bir araya getirir. Bu da Dräger medikal cihazlarınızın cihaz durumunu neredeyse gerçek zamanlı olarak kolayca izlemenizi, geçmiş kullanım bilgilerini gözden geçirmenizi ve mevcut yazılım durumunu kontrol etmenizi sağlar.



D-8455-2023

Dräger Lung Protective Ventilation Analytics – Anestezi

Lung Protective Ventilation Analytics - Anestezi ile hasta ventilasyon terapisini iyileştirecek eylemleri belirleyin. Otomatik oluşturulan pano, parametreleri, modları ve akciğer açma manevralarını analiz ederek ventilasyon kalitesine dair içgörüler sunar. Ventilasyon terapisinde yüksek bir standarda ulaşmak için akciğer koruyucu ventilasyonun tutarlı bir şekilde uygulanmasını sağlayın ve ventilasyon performansını önceden tanımlanan hedeflerle karşılaştırın.



D-4263-2023

Dräger Mobile Patient Watch

Her an, her yerde hasta bilgilerine erişin. Mobile Patient Watch ile mobil cihazlardan, tablet veya masaüstü bilgisayarlardan klinik hasta bilgilerine konumdan bağımsız erişebilirsiniz. Uygulamayı bakım alanınızın ihtiyaçlarına göre özelleştirin ve Infinity Dräger hasta monitörleri, ventilatörleri ve anestezi cihazlarından neredeyse gerçek zamanlı verilere göre denetim ve uzaktan danışmanlık gerçekleştirin.

İlgili Ürünler

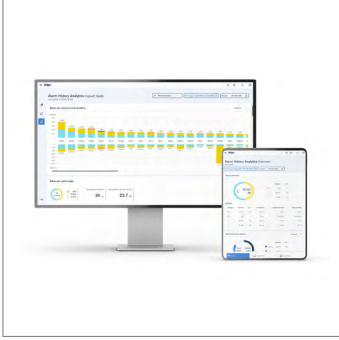
D-45302-2021



Dräger SmartPilot View

Yazılım, anestezi ilaçlarının karmaşık sinerjilerini görselleştirir ve genel anestezinin hem mevcut durumu hem de beklenen seyri için farmakodinamik modellemeye göre etkilerini tahmin eder. SmartPilot View, anestezi ilaçlarının daha hassas ve hasta için optimize edilmiş titrasyonu kararını desteklemek için soyut cihaz verilerini kapsamlı görsel bilgilere dönüştürür.

D-6388-2023



Dräger Alarm History Analytics

Alarm History Analytics ile klinik alarmlarınızdan sürekli sonuçlar çıkarın. Bu çözüm alarm yönetim stratejinizi destekler ve Infinity hasta monitörlerinizden oluşan alarmların özelleştirilmiş bir analizini verir. Ünitelerinizdeki yüksek sayıdaki alarmın sebeplerini belirleyin ve karşı önlemlerin zaman içindeki sonuçlarını gösterge panosunda izleyin.

Teknik Veriler

Uyumlu uç cihazlar

Masaüstü ve Dizüstü Bilgisayarlar	İşletim sistemi	Windows 10 veya üstü
	Ekran çözünürlüğü	En iyi görsel performans için tam HD ekran (1920 x 1080 piksel) önerilir
	Önerilen web tarayıcısı	Microsoft Edge, Mozilla Firefox, Google Chrome
	İnternet bağlantısı	Web tarayıcısı üzerinden internet erişimi, güvenli bağlantıları (https) desteklemeli ve çerezlere izin vermelidir
Tablet Bilgisayarlar	İşletim sistemi	En güncel işletim sistemi sürümü önerilir
	Ekran çözünürlüğü	En iyi görsel performans için minimum 8,3 inç (1488 x 2266 piksel) önerilir
	Önerilen web tarayıcısı	Apple Safari, Microsoft Edge, Mozilla Firefox, Google Chrome (Windows tabanlı sistemler için)
	İnternet bağlantısı	Web tarayıcısı üzerinden internet erişimi, güvenli bağlantıları (https) desteklemeli ve çerezlere izin vermelidir

Sistem gereksinimleri

Uyumlu cihazlar	Perseus A500, Atlan A300, Atlan A300 XL, Atlan A350, Atlan A350 XL
Perseus A500	Yazılım sürümü 1.14 veya üstü
Atlan ailesi	Yazılım sürümü 1.0 veya üstü Donanım seçeneği Gaz Ölçüm Modülü (xGM)
Ameliyathane konfigürasyonu	Ameliyathaneleri yönetmek ve anestezi cihazlarını atamak için Dräger OR Companion gereklidir
Zaman senkronizasyonu	Bağlı anestezi cihazları için Ağ Zaman Protokolü (NTP) senkronizasyonu önerilir

Teknik Veriler

ServiceConnect Gateway (SCG) server platformu gereksinimleri*

ServiceConnect Gateway Yazılım Sürümü	Sürüm 2.38.2 veya üstü
Sistem ana bilgisayarını	İş istasyonu veya eşdeğeri Sanal Makine (VM)
İşletim sistemi	Windows 64bit (Windows 10 x64, Windows Server 2016 R2 x64 veya üstü önerilir)
Tarayıcı (SCG konfigürasyon arayüzü için)	Microsoft Edge, Mozilla Firefox, Google Chrome
CPU	2 GHz veya üstü güncel çoklu çekirdekli CPU
Depolama	SCG uygulaması için en az 25 GB boş sabit disk alanı
Bellek	En az 8 GB RAM
Video	1280 x 1024 veya üstü, 32 bit veya daha fazla renk
Ağ	İki ethernet adaptörü (medikal cihaz ağına ve internete/hastane ağına bağlantı için)
Kesintisiz Güç Kaynağı (opsiyonel)	Kısa elektrik kesintileri sırasında kesintisiz kullanım sağlamak ve sistemi, elektrik hattı kesintilerinden korumak için önerilir

* CPU ve Bellek gereksinimleri, bağlı ve izlenen cihaz miktarına göre değişiklik gösterebilir

İlave müşteri altyapısı gereksinimleri

İnternet bağlantısı	Veri aktarımı ve ağ geçidi iletişimi için güvenli ve şifreli bir bağlantı kurmak üzere internet bağlantısı gereklidir
VPN bağlantısı (opsiyonel)	IT sistemi izlemesine kolay ve güvenli uzaktan erişim için talep üzerine Dräger ServiceConnect Uzak Veri Bağlantısı (RDC) altyapısı üzerinden bir VPN bağlantısı (İstemci VPN veya Sahadan Sahaya) kurulur

Microsoft, Windows, Windows Server ve Microsoft Edge, Microsoft Corporation'ın tescilli ticari markalarıdır.

Safari, Apple'ın ticari markasıdır.

Chrome, Google LLC'nin tescilli ticari markasıdır.

Firefox, Mozilla Foundation'ın tescilli ticari markasıdır.

Dräger ismi, Dräger logosu, Infinity, Atlan, Perseus ve ServiceConnect, Dräger'in tescilli ticari markalarıdır.

Tüm ürün, özellik veya hizmetler tüm ülkelerde satışa sunulmayabilir. Burada adı geçen ticari markalar ilgili sahibinin mülkiyetindedir. Ticari markalar, belirli ülkelerde Drägerwerk AG & Co. KGaA'ya (Dräger) veya bağlı şirketlerine ait olabilir ve bu materyalin yayınlandığı ülkede olması zorunlu olmayabilir. Dräger ticari markalarının mevcut durumu için www.draeger.com/trademarks adresini ziyaret ediniz.

Şirket genel merkezi

Drägerwerk AG & Co. KGaA
Moislönger Allee 53-55
23558 Lübeck, Almanya
■ www.draeger.com

Türkiye

Draeger Medikal Tic.
ve Servis A.Ş.
Esentepe Mah. Milangaz Cad. No:75,
Monumento Plaza Kat:12,
Kartal - İstanbul
☎ +90 216 469 05 55
☎ +90 216 469 05 60
✉ info.turkiye@draeger.com

Üretici firma

Drägerwerk AG & Co. KGaA
Moislönger Allee 53-55
23558 Lübeck, Germany



Bölgesel Satış Temsilcinizi,
aşağıdaki adresten
bulabilirsiniz:
www.draeger.com/contact