

Linea Ambiente – Su unidad de suministro de pared que funciona como elemento de diseño

Moderna unidad de suministro de pared pensada para crear un entorno agradable en la habitación del paciente. Linea Ambiente ayuda a conseguir un área de trabajo ergonómica y funciona, además, como un elemento versátil de diseño de interiores.

Los elementos técnicos se mantienen fuera de la vista

Versión para 1 o 2 camas

Se acomoda a su diseño de interiores: amplia selección de acabados y colores



Distintas soluciones de iluminación para una luz personalizada

Aumenta la sensación de bienestar de los pacientes, visitantes y personal

D-16363-2017

Ventajas

Soluciones para usted y sus pacientes

La unidad de suministro de pared Línea Ambiente forma parte de la familia de productos Línea de Dräger. Su diseño permite hacer más eficiente el trabajo de rutina, a la vez que aumenta la sensación de bienestar de los pacientes, visitantes y personal. La característica principal de esta familia de productos es que sus componentes se pueden personalizar para adaptarse a la infraestructura existente; existen múltiples opciones de diseño disponibles y todos los productos y accesorios son completamente compatibles entre sí.

Sensación de bienestar y funcionalidad

Su sofisticado diseño contribuye a lograr un área de trabajo ergonómica gracias a las opciones de iluminación disponibles. El gran panel frontal personalizable crea una sensación de bienestar en toda la habitación, mientras que las tomas de gas y de electricidad quedan ocultas en los paneles laterales para equipamiento. Al mismo tiempo, permite un fácil acceso a las tomas y las conexiones de los equipos ya presentes en el área o planta. De este modo, los módulos Línea Ambiente liberan espacio para poder colocar todo el equipamiento, a la vez que se mantienen fuera de la vista los elementos técnicos. Su elegante diseño y sus terminales perfectamente integrados garantizan la máxima seguridad e higiene y facilitan la limpieza. Todo ello convierte a Línea Ambiente en la solución perfecta para áreas de cuidados sofisticadas o bien para áreas especializadas con requisitos específicos en cuanto a diseño y decoración de interiores.

Diseño cómodo para el paciente

Línea Ambiente se adhiere a la tendencia de optimización del diseño en las habitaciones de los pacientes. El uso de colores puede aumentar la sensación de bienestar de los pacientes, con lo que se estimula su proceso de curación, y además se crea un entorno positivo para el personal clínico. El bastidor y el panel frontal están disponibles en una gran variedad de acabados en madera, y los paneles laterales en varios colores RAL. Gracias a ello, los módulos Línea Ambiente pueden acomodarse a la perfección al diseño y a la combinación de colores ya presentes, o bien aportar su propio toque al diseño de interiores.

Soluciones de iluminación variables

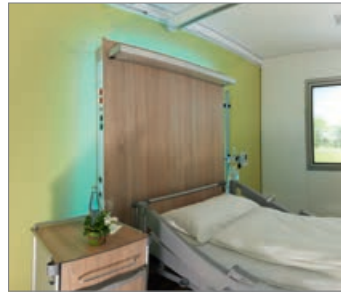
Línea Ambiente permite crear soluciones idóneas de iluminación personalizada: se puede añadir a la unidad una luz de lectura, una luz de habitación indirecta o una lámpara de luz nocturna, ya sea con bombillas fluorescentes (T5) o con LED. Además, puede usarse una luz RGB circundante para generar una sensación especial de bienestar.

Detalles



D-7207-2016

Fácil acceso a las tomas



D-7215-2016

La luz RGB crea una atmósfera de bienestar



D-4121-2016

Mostrario de acabados disponibles para el bastidor y los paneles laterales de equipamiento



D-4120-2016

Mostrario de colores disponibles para los paneles laterales de equipamiento

Ejemplos de uso

D-49016-2015



Versión de Línea Ambiente para una cama

El modelo Línea Ambiente para cama individual ofrece distintas opciones de colocación para las tomas de gas y de electricidad, así como para los puertos para entrada y salida de datos, en los paneles laterales (izquierdo y derecho) del cabezal de la cama. Pueden configurarse distintas opciones de iluminación. Se recomienda colocar un punto de luz en el panel frontal, en el que se pueda instalar una lámpara de lectura directa, una luz ambiente indirecta y una lámpara de luz nocturna.

D-49015-2015



Versión de Línea Ambiente para dos camas

En el modelo de dos camas, Línea Ambiente ofrece tomas de gas y electricidad, así como puertos para entrada y salida de datos, entre las dos camas en el panel lateral que queda encarado a cada cama. Puede equiparse con una luz nocturna o bien una luz de ambiente indirecta, gracias a una tira de luz RGB en el perímetro del módulo. También puede colocarse una cinta LED de color único, de intensidad regulable.

Productos relacionados

D-11430-2016



GeminaDUO

Ya sea para la sala de urgencias, la sala de reanimación o la unidad de cuidados intensivos, Dräger GeminaDUO es una opción perfecta para el lugar de trabajo. Esta unidad de suministro de pared le permite elegir entre una amplia gama de configuraciones y opciones, ayudándole a crear un espacio de trabajo eficiente y flexible.

D-18385-2017



Linea Flush

Las unidades de Linea Flush son modulares y permiten ahorrar espacio, por lo que pueden usarse en cualquier sitio y cumplen los requisitos especiales de una gran variedad de áreas. Su diseño pensado en el ahorro de espacio permite que la unidad se adapte a diversos tipos de áreas, de forma independiente o en combinación con unidades suministro de pared convencionales.

D-18391-2017



Linea Living

Linea Living se acomoda perfectamente a su diseño de interiores. Esta elegante y versátil unidad de suministro de pared puede diseñarse y configurarse en base a requisitos individuales para lograr un entorno de cuidados agradable para el paciente.

D-11431-2016



Linea

Linea N, Linea IM y Linea I ofrecen la combinación perfecta de ergonomía y económica. Estas unidades de suministro de pared pueden configurarse individualmente para proporcionar soluciones personalizadas de tomas eléctricas y de gas así como de puertos informáticos, además de opciones de iluminación para diversas aplicaciones generales y especializadas.

Características técnicas

Línea Ambiente

Altura x profundidad x anchura	Versión de una cama: 1.600 x 200 x 1.260 mm; Versión de dos camas: 1.600 x 200 x 560 mm
Iluminación	Tira de Luz LED (RGB o blanca, de intensidad regulable) en la parte superior y a los lados Luz nocturna (parte inferior) Luz de lectura o de paciente (incluida en el pedido)
Perfiles de tomas	Un perfil en cada panel lateral (izquierda y derecha)
Espacio entre tomas	Hay una distancia mínima de 200 mm entre las tomas de gas (en caso de gases inflamables u oxidantes) y los enchufes con conexión a tierra. La distancia mínima entre dos enchufes con conexión a tierra es de aproximadamente 70 mm y entre dos tomas de gas, de aprox. 100 mm
Componentes	Enchufes con conexión a tierra en varios colores con o sin luz indicadora de funcionamiento y en una gran variedad de normas nacionales, tomas a tierra, tomas de gas para diversos gases de uso médico, dispositivos de bajo voltaje como el sistema de llamada a la enfermera, puertos de datos RJ45, tomas de teléfono, etc.
Soporte de pared	Para una cama: máx. 120 kg/m, fuerza transversal por perno roscado (M10) 500 N Para dos camas: máx. 90 kg/m, fuerza transversal por perno roscado (M10) 500 N
Conexiones para equipos	El tipo de instalación y el número de puntos de alimentación dependerá de los requisitos estructurales
Paneles laterales de color	17 colores RAL estándar
Paneles de equipamiento	
Opciones de color del bastidor	Amplia gama de acabados
Dispositivo médico	Cumple con la directiva de productos sanitarios (MDD), las normas para Equipos electromédicos IEC 60601-1 e IEC 60601-1-2, así como con la norma ISO 11197 de Unidades de suministro médico

Notas

Notas

No todos los productos, características o servicios están disponibles para la venta en todos los países. Las marcas comerciales citadas están registradas en ciertos países únicamente y no necesariamente en el país en el que se publique este material. Visite www.draeger.com/trademarks para conocer el estado actual.

SEDE PRINCIPAL

Drägerwerk AG & Co. KGaA
Moislinger Allee 53–55
23558 Lübeck, Alemania

www.draeger.com

Fabricante:

V.T.S. Vision Technology Systems GmbH
Arnsberg, Alemania
El sistema de garantía de calidad de V.T.S. Vision Technology Systems GmbH se encuentra certificado de acuerdo con las normas ISO 13485, ISO 9001 y el Anexo II de la Directiva Europea 93/42/EEC (Productos Sanitarios).

Localice a su representante de ventas regional en:
www.draeger.com/contacto



SEDE REGIONAL

PANAMÁ

Draeger Panamá S. de R.L.
Calle 59 Este, Nuevo Paitilla,
Dúplex 30, San Francisco
Panamá, República de Panamá
Tel +507 377-9100 / Fax -9130

VENTAS INTERNACIONALES

ARGENTINA

Dräger Argentina S.A.
Colectora Panamericana Este
1717B, 1607BLF San Isidro,
Buenos Aires
Tel +54 11 48 36 8300 / Fax 8321

CHILE

Dräger Chile Ltda.
Av. Presidente Eduardo
Frei Montalva 6001-68
Complejo Empresarial El Cortijo,
Conchalí, Santiago
Tel +56 2 2482 1000 / Fax -1001

COLOMBIA

Draeger Colombia S.A.
Carrera 11a # 98 – 50
Oficinas 603/604, Bogotá D.C.
Tel +57 1 63 58-881 / Fax -815

ESPAÑA

Dräger Medical Hispania S.A.
C/ Xaudaró 5, 28034 Madrid
Tel +34 91 728 34 00
Fax +34 91 358 36 19
clientesdraegermedical@draeger.com

MÉXICO

Dräger Medical México,
S.A. de C.V., German Centre
Av. Santa Fe, 170 5-4-14
Col. Lomas de Santa Fe
01210 México D.F.
Tel +52 55 52 61 43 37
Fax +52 55 52 61 41 32

PANAMÁ

Draeger Panamá Comercial
S. de R.L.
Calle 59 Este, Nuevo Paitilla,
Dúplex 31, San Francisco
Panamá, República de Panamá
Tel +507 377-9100 / Fax -9130

PERÚ

Draeger Perú SAC
Av. San Borja Sur 573-575
Lima 41
Tel +511 626 95-95 / Fax -73

PORTUGAL

Dräger Portugal, Lda.
Avenida do Forte, 6–6A
2790-072 Carnaxide
Tel +351 21 155 45 86
Fax +351 21 155 45 87
clientesportugal@draeger.com