

Noise Display SoundEar® 의료 공급 장치

병실의 소음 수준을 모니터링하고 표시하여 환자, 직원 및 방문객 모두에게 편안하고 건강하고 치료에 적합한 환경이 제공되도록 지원합니다.¹



장점

소음 문제

사람의 귀는 시간이 흐르면서 주변의 소음에 익숙해지는데, 이로 인해 소음 수준을 객관적으로 느낄 수 없게 될 수 있습니다. 그 결과 하루 동안 소음 수준은 점점 증가하는 경향이 있습니다. Noise Display 는 병실의 실제 소음 수준을 측정하고 표시함으로써 과도한 소음을 인식하고 이를 조절할 수 있도록 유용한 피드백을 제공합니다.

소리의 시각화

Noise Display 는 일련의 색상 조명을 사용하여 소음의 수준을 나타냅니다. 녹색은 소음 수준이 허용 한계 이내에 있음을 의미하며 노란색과 빨간색 조명은 잠재적으로 유해한 수준의 소음이 발생하고 있음을 나타냅니다. 의료진은 쉽게 알아볼 수 있는 이 디스플레이를 통해 언제 소음을 적절한 수준으로 줄여야 할지에 대한 객관적인 정보를 얻을 수 있습니다.

모두의 스트레스 감소

과도한 소음은 환자에게 불필요한 스트레스를 제공할 수 있으며 의료 업무의 능력을 저해할 수 있습니다¹. 연구 결과에 따르면 이러한 스트레스는 건강에 상당한 영향을 미칠 수 있습니다^{3,4}. 뇌는 원치 않는 자극제를 걸러내는 데 상당량의 에너지를 소모하게 되는데, 이 때문에 대부분의 사람들은 조용한 곳에서 집중력도 높아지고 더 편하게 쉬 수 있는 것입니다⁵. Noise Display 를 사용할 경우 이러한 에너지를 더 유용하게 활용할 수 있을 것입니다.

환자의 편안함을 위한 시각적 정보 제공

병원 방문객은 Noise Display 시스템이 환자에게 완벽한 편의와 관리 서비스를 제공하기 위한 의료진의 노력이라는 사실을 바로 알게 될 것입니다. Noise Display 시스템은 의료진, 환자, 방문객 모두를 만족시키기 위해 병원에서 최선을 다하고 있다는 것을 보여주기에 아주 좋은 제품입니다.

1 Hospital Noise — Levels and Potential Health Hazards. S. Falk et al.; N Engl J Med 1973; 289:774-781 October 11, 1973

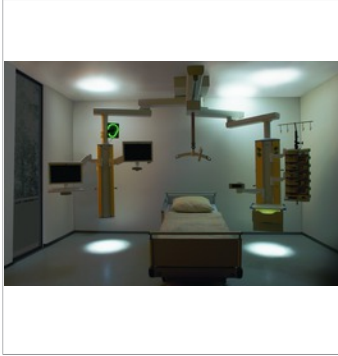
2 Nurses' Perception of Noise Levels in Hospitals in Spain Marqués Sánchez, M del Pilar et al.; Journal of Nursing Administration, May 2008 – Volume 38 – Issue 5 – pp 220-222

3 Hospital Noise — Levels and Potential Health Hazards. S. Falk et al.; N Engl J Med 1973; 289:774-781 October 11, 1973

4 Noise pollution in the operating theatre B. Hodge et al.; The Lancet, Volume 335, Issue 8694, 14 April 1990, Pages 891-894

5 How does background noise affect our concentration? M. Andrews; Scientific American Mind, January Issue 2010

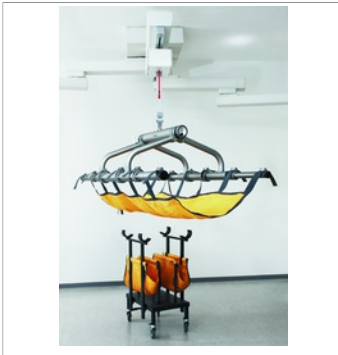
관련 제품



D-1402-2011

조명 솔루션

공급 장치의 조명 및 분위기 옵션을 선택하여 환자, 직원 그리고 방문객 모두를 위해 집중치료실의 분위기를 개선합니다.



D-1348-2011

통합 환자 리프팅 솔루션

환자 리프팅을 위한 경제적인 공급 장치 기반 솔루션을 통해 업무의 흐름을 보다 원활하게 하고 환자와 직원의 안전을 지켜주는 한편 환자를 위한 치료 환경을 개선합니다.



D-57963-2012

Dräger Pendula

Pendula는 Hybrid OR의 유연하고 인체공학적인 작업 공간 설계와 모니터 장치의 쉽고 안전한 위치 설정을 위한 천장 장착형 모니터 프레임 시스템입니다.

기술 데이터

통합 버전 (공급 장치의 디스텐스 튜브에 장착된 통합 전원 공급 장치 사용)

중량	1.5 kg
크기(W × H × D)	265 × 205 × 46 mm
전압	24 V CC

디스텐스 튜브 홀더

중량	1.9 kg
크기(W × H)	178 × 100 mm

업그레이드 가능한 버전 (플러그 전원 공급 장치 사용)

중량	1.5 kg
전압	24 V CC

플러그 전원 공급 장치 - 포함

유로 플러그	CEE 7/16
UK 플러그	BS 1363
USA 플러그	NEMA 1-15
호주 플러그	AS 3112
IEC 플러그 DIN	EN 60320

주문 정보

업그레이드 가능한 버전

Noise Display SoundEar®	G24925
플러그 전원 공급 장치	G24926
장치 구성에 사용할 수 있는 통합 솔루션입니다.	

본사
Drägerwerk AG & Co. KGaA
Moislinger Allee 53-55
23558 Lübeck, Germany
www.draeger.com

한국드레가주식회사
서울특별시 송파구 문정동 292
가든파이브 톨동 8층 S-21호
전화 +82 2-708-6400
팩스 +82 2-3675-8500

제조사
SoundEar A/S
Strandboulevarden 164,
2100 København Ø,
Danmark

다음에서 해당 지역의 판매
대리점을 찾으십시오.
[www.draeger.com/
yeonlagcheo](http://www.draeger.com/yeonlagcheo)

