

System Dräger PSS® Merlin® Tablica telemertyczna

System telemetryczny Dräger PSS® Merlin® daje precyzyjny wgląd w stan użytkowników korzystających z wyposażenia oddechowego. Kluczowe informacje o stanie przesyłane są bezpośrednio pomiędzy stanowiskiem kontroli wejścia a użytkownikiem. Technologia, która pomaga w sytuacji zagrożenia, znacznie zwiększa bezpieczeństwo i przyczynia się do ochrony życia użytkowników aparatów oddechowych.



Zalety

Telemetria – dokładne monitorowanie użytkowników aparatów oddechowych

System PSS Merlin dostępny jest w dwóch wszechstronnych wersjach. Pierwsza z nich obejmuje panel nadzoru wejść PSS Merlin, elektroniczną jednostkę monitorującą Dräger Bodyguard 7000 lub Bodyguard II oraz modem PSS Merlin z certyfikatem ATEX.

W drugiej system może być użytkowany wraz z oprogramowaniem Dräger PSS Merlin, zastępującym panel nadzoru wejść. Użycie oprogramowania wraz z modemem PSS Merlin oznacza dodatkowe korzyści.

Za pomocą modemu PSS Merlin najnowsze informacje mogą być przesyłane z urządzenia Bodyguard 7000 lub Bodyguard II do oprogramowania PSS Merlin lub do panelu nadzoru wejść, co oznacza, że dowódca akcji uzyskuje informacje na temat użytkowników aparatów oddechowych w czasie rzeczywistym. Umożliwia to podjęcie natychmiastowych działań w przypadku sytuacji zagrożenia.

Parametry krytyczne dla życia w czasie rzeczywistym

Komunikacja pomiędzy użytkownikiem i dowódcą akcji przebiega w obie strony. Od użytkownika aparatu oddechowego przekazywane są następujące dane:

- ręczny sygnał o zagrożeniu,
- automatyczny sygnał o zagrożeniu,
- ciśnienie butli,
- czas do sygnału rezerwy,
- upływający czas,
- sygnał wycofania i ewakuacji,
- potwierdzenie ogólnego i indywidualnego sygnału ewakuacji.

Dzięki oprogramowaniu lub panelowi nadzoru wejść dowódca akcji może:

- wysłać sygnał o indywidualnej lub zespołowej ewakuacji,
 - potwierdzić sygnały o zagrożeniu użytkownika aparatu oddechowego, automatyczne sygnały o zagrożeniu i sygnały wycofania.
-

Automatyczna aktywacja i logowanie

Ulepszona funkcjonalność: po otwarciu zaworu butli system włącza urządzenie Bodyguard 7000 i modem PSS Merlin. Panel nadzoru wejść PSS Merlin jest uruchamiany przez włożenie klucza. Uwierzytelnienie modemu PSS Merlin zostaje odczytane i następuje ustanowienie unikalnego połączenia pomiędzy radiem i panelem. System ciągle monitoruje status połączenia. W trakcie użytkowania wraz z oprogramowaniem Dräger PSS Merlin i modemem PSS Merlin PC możliwe jest automatyczne logowanie do aparatu oddechowego – bez konieczności wkładania klucza.

Zalety

Jednak w razie konieczności nadal możliwe jest ustanowienie połączenia z użyciem klucza. Można również przeprowadzić personalizację aparatu oddechowego, która umożliwi łatwe dokumentowanie i śledzenie jego wykorzystania.

Bezpieczne sterowanie akcją – intuicyjne oprogramowanie Merlin

Jeśli używane jest oprogramowanie PSS Merlin, panel nadzoru wejść PSS Merlin nie jest wymagany. Modem PSS Merlin PC komunikuje się bezpośrednio z modemami PSS Merlin użytkowników. Nawet użytkownicy, którzy nie korzystają z systemu telemetrii, mogą podlegać monitorowaniu, jeśli w oprogramowaniu zostanie wprowadzony czas do sygnału rezerwy. Dzięki wodoodpornemu portowi USB, trwałe modem PSS Merlin PC o klasie ochrony IP 65 nie wymaga dodatkowego źródła zasilania. Aby nie dopuścić do utraty danych, system oferuje tworzenie kopii zapasowych na trzy sposoby: modem PC, oprogramowanie oraz opcjonalna zewnętrzna pamięć każdorazowo zapisują najnowsze dane dotyczące zalogowanych osób. Dzięki temu dane są całkowicie bezpieczne. W trybie wglądu dowódcy akcji może zbierać informacje z kilku niezależnych punktów nadzoru wejść. Analiza tych danych daje pełny obraz, pomocny przy podejmowaniu decyzji. Tryb szkoleniowy umożliwia użytkownikom trening w zakresie obsługi oprogramowania i przeprowadzania realistycznych symulacji akcji. Po akcji, na podstawie zebranych danych tworzony jest raport, który następnie można również wczytać do oprogramowania administracyjnego dla straży pożarnej Drägerware.ZMS/fire.

Szybki dostęp do wszystkich informacji

Urządzenie Dräger Bodyguard 7000 wyświetla krytyczne dla życia informacje: ciśnienie butli, czas do sygnału rezerwy, dźwiękowe i optyczne sygnały ostrzegawcze, automatyczne i ręczne sygnały o zagrożeniu. W przypadku stosowania wraz z systemem telemetrycznym Merlin PSS, urządzenie Bodyguard 7000 wyświetla status sygnałów radiowych. Wszystkie dane są przechowywane w urządzeniu i mogą zostać użyte do celów dokumentacji lub szkolenia.

Zwiększony komfort użytkownika, maksymalna swoboda ruchu

Konstrukcja modemu PSS Merlin umożliwia jego perfekcyjne dopasowanie do stelaża aparatów oddechowych serii Dräger PSS 5000 i PSS 7000. Umieszczony jest on centralnie pomiędzy stelażem i butlą, co umożliwia bezproblemową integrację z ergonomicznym systemem noszenia. Kompaktowa konstrukcja zmniejsza ryzyko zaczepienia; a regulowany pas biodrowy umożliwia większą swobodę ruchu. Modem PSS Merlin jest połączony bezpośrednio z centralnym układem elektronicznym urządzenia Bodyguard 7000. Zarówno modem jak i urządzenie Bodyguard 7000 są zasilane z jednego akumulatora. Ułatwia to eksploatację akumulatorów i proces ładowania.

Zwiększona skuteczność ładowania – nawet w samochodzie

Ładowarki samochodowe do modemu PSS Merlin i panelu nadzoru wejść PSS Merlin pozwalają zaoszczędzić cenny czas potrzebny do naładowania akumulatorów. Akumulatory ładuje się w sposób łatwy i skuteczny, nawet w wozie strażackim.

Zalety

Dla użytkowników, którzy chcą mieć zapasowe akumulatory poza aparatem, firma Dräger opracowała system, który umożliwia ładowanie 4 akumulatorów jednocześnie. Dodatkowo ten system ładowania sprawdza stan każdego z akumulatorów. Wystarczy umieścić akumulator w ładowarce – całą resztą zajmie się automatycznie system ładowania.

Zwiększone bezpieczeństwo podczas akcji

- Szybki dostęp do najważniejszych informacji poza strefą zagrożenia;
- Wysyłanie sygnałów o zagrożeniu;
- Potwierdzanie sygnałów o zagrożeniu;
- Zintegrowane tworzenie raportów na temat akcji;
- Łatwe monitorowanie użytkowników dzięki oprogramowaniu Dräger PSS Merlin.

Komponenty systemu

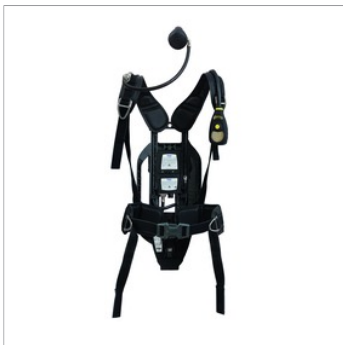


Dräger PSS® BG 4 plus

Zaprojektowany z myślą o najtrudniejszych zadaniach: aparat oddechowy o zamkniętym obiegu Dräger PSS® BG 4 plus charakteryzuje się bezkompromisowym poziomem bezpieczeństwa oraz najwyższym komfortem oddychania i noszenia. Aparat nadciśnieniowy zapewnia dopływ powietrza oddechowego przez czas do 4 godzin, nawet w toksycznej atmosferze.

Komponenty systemu

ST-6147-2007



Dräger PSS® 7000

Zaprojektowany przez profesjonalistów dla profesjonalistów. Aparat oddechowy Dräger PSS® 7000 to milowy krok w nieustannym rozwoju aparatów oddechowych dla strażaków.

D-4266-2010



Dräger PSS® 5000

Niezależny aparat oddechowy Dräger PSS® 5000 to wysokowydajne urządzenie dla profesjonalnych strażaków. Łączący zaawansowaną ergonomię z szerokimi opcjami konfiguracyjnymi Dräger PSS® 5000 zapewnia noszącemu wygodę i uniwersalność wymaganą przez ratowników, gdy konieczna jest ochrona dróg oddechowych.

ST-6168-2007



Dräger Bodyguard® 7000

Urządzenie Dräger Bodyguard® 7000 to elektroniczna jednostka monitorująca zapewniająca stałe monitorowanie informacji osobistych oraz statusu operacyjnego niezależnych aparatów oddechowych Dräger PSS® 7000 oraz PSS® 5000.

ST-357-2001



Dräger Bodyguard® II

Dräger Bodyguard II® jest w pełni elektronicznym urządzeniem sygnalizacyjno-ostrzegawczym, przeznaczonym do użytku z aparatami oddechowymi na sprężone powietrze i z aparatami oddechowymi o zamkniętym obiegu powietrza. Bodyguard II to połączenie kiedyś oddzielnych urządzeń sygnalizacyjnych i ostrzegawczych w postaci prostego, łatwego w obsłudze przyrządu. Jest to rozwiązanie idealne w zakresie monitoringu i bezpieczeństwa, dostosowane do potrzeb każdego ratownika.

Akcesoria

D-2504-2010



Modem Dräger PSS® Merlin®

Dostępna w trzech pasmach częstotliwości (869,5 MHz, 862 MHz i 450 – 470 MHz) przenośna jednostka radiowa, którą mocuje się do niezależnego aparatu oddechowego i podłącza cyfrowo do urządzenia Bodyguard®. Informacje z Bodyguard® są przesyłane regularnie co 20 sekund do panelu nadzoru wejść. Alarmy dotyczące zagrożenia przesyłane są od razu po wystąpieniu.

D-52729-2012



Modem Dräger PSS® Merlin® PC

Stacja nadawczo-odbiorcza używana w połączeniu z oprogramowaniem PSS® Merlin®. Urządzenie można podłączyć do komputera z użyciem standardowego gniazda USB. Istnieje możliwość zastosowania anteny zewnętrznej.

D-52715-2012



Adapter modemu Dräger PSS® Merlin® PC do tabletu

Adapter umożliwia podłączenie modemu PSS® Merlin® PC do tabletu Xplore®.

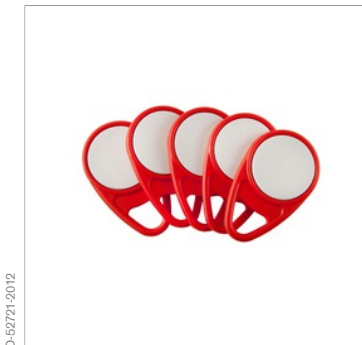
Carrying_Harness_D-52794-20



Uprząż do tabletu z modemem PSS® Merlin® PC

Uprząż zapewnia wygodne noszenie tabletu z zamocowanym modemem PSS® Merlin® PC, chroniąc oba urządzenia przed wpływem czynników atmosferycznych.

Akcesoria



D-52721-2012

Klucze RFID Dräger PSS® Merlin®

Do użytku z oprogramowaniem PSS® Merlin®. Uniwersalne klucze RFID służą do logowania użytkowników lub personalizacji aparatów oddechowych z jednostką Bodyguard® 7000.



D-2501-2010

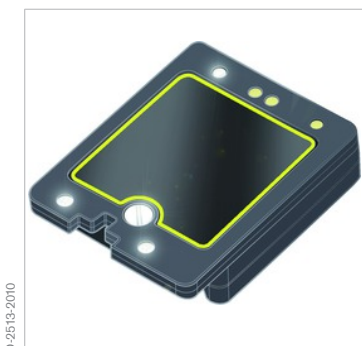
Ładowarka akumulatorów (do wzmacniaczy)



D-2514-2010

Ładowarki akumulatorów do systemu Dräger PSS® Merlin®

Panele nadzoru wejść i przenośne jednostki radiowe można ładować zarówno w wozie strażackim, jak i w warsztacie. Dostępny jest pełen zakres urządzeń ładujących akumulatory. Dräger oferuje także zestawy montażowe pozwalające ładować akumulatory systemu PSS® Merlin® w wozie strażackim.



D-2515-2010

Akumulator NiMH do modemu Dräger PSS® Merlin®

Akcesoria



D-2511-2010

Ładowarka samochodowa PSS Merlin



D-2509-2010

Adapter do ładowania paneli nadzoru wejść



D-2512-2010

Szybkozłączka do ładowarki samochodowej paneli nadzoru wejść



D-2502-2010

Wzmacniacze

Wzmacniacze stosuje się w obszarach, gdzie rozchodzenie się sygnału telemetrycznego jest utrudnione. Wzmacniacze są przenośnymi urządzeniami z możliwością ładowania, wyposażonymi we wskaźnik sygnału i alarmy niskiego stanu baterii.

Akcesoria



D-25603-2010

Przenośne kable promieniujące

Dostępne w szpulach o długości 100 metrów. Poprawiają rozchodzenie się sygnału w budynkach i konstrukcjach, gdzie ściany czy inne przeszkody utrudniają odbiór radiowy.

Dane techniczne

System Dräger PSS® Merlin®	Wymiary	Waga	Napięcie
Modem Dräger PSS® PC	135 x 120 x 40 mm	0,5 kg	5 V
Panel nadzoru wejść Dräger PSS® Merlin®	450 x 780 x 70 mm	9 kg	7,2 V
Modem Dräger PSS® Merlin® (tylko do Dräger PSS® 5000/7000)	170 x 130 x 30 mm	0,44 kg	6,5 V
Dräger Bodyguard® 7000	150 x 74 x 41 mm	0,35 kg	7,5 V
Wzmacniacz Dräger PSS® Merlin®	450 x 210 x 100 mm	2 kg	6,5 V
Zakres:	3 km (linia wzroku)		
Moc nadajnika:	500 mW		

Oprogramowanie Dräger PSS Merlin – zalecane minimalne wymagania systemowe

System operacyjny:	Microsoft Windows XP
Procesor:	2,33 GHz (1,6 GHz w przypadku netbooka lub tabletu)
RAM:	128 MB (1 GB w przypadku netbooka lub tabletu)
Karta graficzna:	128 MB
Porty:	USB 2.0

DOPUSZCZENIA

System Dräger PSS® Merlin®:

EN 137: Typ 2 (modem i Dräger Bodyguard® 7000)	Dyrektywa R&TTE (EMC) 1999/5/WE (elementy systemu telemetrycznego)
Dyrektywa ATEX 94/9/WE (modem i Dräger Bodyguard® 7000)	EN 300 220-2 (elementy systemu telemetrycznego)
EN 50303 (modem i Dräger Bodyguard® 7000)	EN 300 330-2 (elementy systemu telemetrycznego)
EN 60079-0 (modem i Dräger Bodyguard® 7000)	EN 301 489-3 (elementy systemu telemetrycznego)
EN 60079-11 (modem i Dräger Bodyguard® 7000)	EN 60950 (elementy systemu telemetrycznego)
EN 60079-26 (modem i Dräger Bodyguard® 7000)	
Dyrektywa 2004/104/WE (ładownica samochodowa)	

Informacje zamówieniowe

System Dräger PSS® Merlin®	Częst. (MHz)	Numery katalogowe
Modem Dräger PSS® Merlin® PC (z oprogramowaniem)	450 – 470	33 60 895
Panel nadzoru wejść Dräger PSS® Merlin®	450 – 470	33 54 270
Modem Dräger PSS® Merlin® PC (z oprogramowaniem)	869,5	33 59 792
Panel nadzoru wejść Dräger PSS® Merlin®	869,5	33 51 145
Akcesoria do modemu Dräger PSS® Merlin® PC		
Adapter modemu Dräger PSS® Merlin® PC do tabletu		33 60 295
Klucze RFID (5 szt.)		33 60 838
Akcesoria do panelu nadzoru wejść		
Zasilacz uniwersalny		33 51 804

Informacje zamówieniowe

Przewód zasilania (Wielka Brytania)		33 51 805
Przewód zasilania (UE, 220 V)		33 51 806
Akumulator NiMH do panelu nadzoru wejść PSS® Merlin®		33 51 223
Statyw		33 51 802
Zestaw montażowy statywu		33 51 803
Adapter do statywów DIN		33 54 125
Adapter do ładowania panelu nadzoru wejść PSS® Merlin®		33 51 819
Ładowarka samochodowa do panelu nadzoru wejść PSS® Merlin®		33 51 810
Pokrowiec		33 51 812
System Dräger PSS® Merlin®	Częst. (MHz)	Numery katalogowe
Modem Dräger PSS® Merlin® (Dräger Bodyguard® 7000)	450–470	33 58 410
Modem Dräger PSS® Merlin® (Dräger Bodyguard® 7000)	869,5	33 57 982
Akcesoria do modemu Dräger PSS® Merlin®		
Wzmacniacz 1	869,5	33 54 306
Wzmacniacz 2	869,5	33 54 562
Ładowarka na 4 akumulatory do wzmacniaczy		33 51 815
Ładowarka na 4 akumulatory do modemu PSS® Merlin® (do niezależnych aparatów oddechowych z Dräger Bodyguard® 7000)		33 57 885
Dodatkowy akumulator do modemu PSS® Merlin® (do niezależnych aparatów oddechowych z Dräger Bodyguard® 7000)		33 58 121
Szybkozłączka do ładowarki samochodowej paneli nadzoru wejść		33 54 349
Ładowarka samochodowa z szybkozłączką do modemu PSS® Merlin® (do niezależnych aparatów oddechowych z Dräger Bodyguard® 7000)		33 58 063
Przenośny kabel promieniujący (100 m)		33 54 787
Dräger Bodyguard® 7000		
Zestaw do modernizacji Dräger Bodyguard® 7000, wersja z przyciskiem		33 57 101
Zestaw do modernizacji Dräger Bodyguard® 7000, wersja z kluczem		33 57 098

Notatki

Nie wszystkie produkty, funkcje lub usługi są dostępne w sprzedaży we wszystkich krajach. Wymienione w prezentacji znaki towarowe są zarejestrowane tylko w niektórych krajach i niekoniecznie w kraju udostępnienia tego materiału. Odwiedź stronę internetową www.draeger.com/trademarks, aby uzyskać informacje na ten temat.

CENTRALA
Drägerwerk AG & Co. KGaA
Moislinger Allee 53–55
23558 Lubeka, Niemcy
www.draeger.com

SIEDZIBA SPÓŁKI
Dräger Polska Sp. z o.o.
ul. Posąg 7 Panien 1
02-495 Warszawa
Tel. +48 22 243 06 58
Fax +48 22 243 06 59

BIURO KATOWICE
Dräger Polska Sp. z o.o.
ul. Uniwersytecka 18
40-007 Katowice
Tel. +48 32 388 76 60
Fax +48 32 601 26 24

BIURO GDYNIA
Dräger Polska Sp. z o.o.
ul. Tadeusza Wendy 15
81-341 Gdynia
Tel. +48 58 671 77 70
Fax +48 58 671 05 50

BIURO BYDGOSZCZ
Dräger Polska Sp. z o.o.
ul. Sułkowskiego 18a
85-655 Bydgoszcz
Tel. +48 52 346 14 33
Fax +48 52 346 14 34

BIURO GŁOGÓW
Dräger Polska Sp. z o.o.
Plac Konstytucji 3 Maja 1, lok. 218
67-200 Głogów
Tel. +48 76 728 63 18
Fax +48 76 728 63 68

Znajdź lokalnego
przedstawiciela
handlowego na stronie:
www.draeger.com/kontakt

