

## Dräger Testor 2500/3500 Équipement de test

Le Dräger Testor 2500/3500 est un outil polyvalent destiné aux tests statiques de vos équipements de protection respiratoire. Il vous permet de réaliser des tests fiables de façon simple et pratique. Grâce à leur design compact, les deux modèles s'intègrent en toute transparence à n'importe quel atelier de protection respiratoire.



## Avantages

---

### Nombreuses options de test

Les modèles Dräger Testor 2500/3500 sont tous deux conçus pour effectuer des tests à basse et moyenne pression. Ils sont particulièrement bien adaptés au test des :

- masques intégraux ;
- appareils respiratoires à air comprimé ;
- soupapes à la demande et
- combinaisons de protection chimique.

---

### Utilisation simple et rapide

Avec le Dräger Testor 2500/3500, vous testez vos équipements de protection respiratoire de façon pratique et fiable, en mode manuel avec le Testor 2500 ou en mode piloté par ordinateur avec le Testor 3500. Les deux modèles sont équipés d'un panneau de commande clair intégrant deux manomètres, deux chronomètres et deux leviers de commande. La génération de pression positive ou négative s'effectue intuitivement.

Grâce à un détendeur intégré, le Dräger Testor 2500/3500 est indépendant de la pression d'entrée. Toute pression moyenne comprise entre 4 et 10 bar est applicable

---

### Contrôle réaliste des masques

La tête de contrôle du Dräger Testor 2500/3500 a une forme naturelle. Elle est solidement fixée et le visage en gel est si besoin remplaçable indépendamment par l'utilisateur. La tête de contrôle est conçue de manière à éliminer la nécessité de gonflage et de dégonflage. Le nouveau visage en gel II est plus robuste grâce à une composition optimisée intégrant de nouveaux matériaux. Tout cela garantit un contrôle plus rapide et plus efficace des masques de protection respiratoire intégraux.

---

### Convivialité optimale

Le test des soupapes à la demande s'effectue à l'aide d'un adaptateur, très facile à raccorder à l'ouverture buccale de la tête de contrôle. Aucun gonflage n'étant requis, le Dräger Testor 2500/3500 ne possède que deux leviers de commande. La nécessité de basculement des soupapes est elle aussi éliminée. La petite plage de mesure de -15 à +25 mbar simplifie la lecture. L'utilisation du dispositif est ainsi bien plus pratique.

---

### Fonctionnement avec ordinateur

Vous pouvez également utiliser le Dräger Testor 3500 avec un ordinateur, raccordé via le port USB situé à l'arrière de l'équipement. Le logiciel Dräger Protector, fourni, vous guide étape par étape dans la procédure de test, affiche les valeurs mesurées sous forme de graphiques et les évalue. Naturellement, tous les résultats de test peuvent être enregistrés et imprimés à des fins de documentation.

## Avantages

---

### Intégration possible dans tout atelier

Grâce à son format compact et à son design robuste, le Dräger Testor 2500/3500 trouvera sa place dans n'importe quel atelier. Un socle (disponible en option) permet de fixer le dispositif sur le support d'établi du Dräger Quaestor 5000/7000 et du Dräger Prestor 5000. Les trois types de bancs de test utilisent le visage en gel II. Cela garantit une compatibilité optimale et accroît l'efficacité de votre atelier.

---

### Services de formation variés

La Dräger Academy vous offre un vaste programme de formation à l'utilisation professionnelle et au bon usage de nos équipements de test.

## Composants du système



D-13666-2010

### Dräger FPS® 7000

Le masque complet FPS® 7000 de Dräger : une référence en matière de sécurité et confort de port. Grâce à son ergonomie et à sa disponibilité en plusieurs tailles, il offre un grand champ de vision optimisé ainsi qu'un ajustement à la fois confortable et sûr.

## Composants du système

D-7489-2010



### Dräger PSS® 3000

Le Dräger PSS® 3000 est un appareil respiratoire de nouvelle génération haute performance pour les pompiers. Combinant le confort avec une performance pneumatique exceptionnelle, il est conçu pour des applications dans lesquelles la simplicité d'utilisation est essentielle. Ultra léger mais robuste et facile à utiliser, cet appareil respiratoire avancé offre la protection respiratoire la plus perfectionnée.

D-38071-2015



### Dräger PSS® 4000

Le Dräger PSS® 4000 est l'un des appareils respiratoires isolants professionnels les plus légers à usage des pompiers. Associant confort et performances pneumatiques exceptionnelles, cet ARI est conçu pour des applications dans lesquelles la simplicité et la facilité d'utilisation sont cruciales. Ultraléger mais robuste et facile à mettre en place, le PSS® 4000 offre une protection respiratoire exceptionnelle.

D-4266-2010



### Dräger PSS® 5000

Le Dräger PSS® 5000 est un appareil respiratoire haute performance de nouvelle génération pour les pompiers professionnels. Alliant une ergonomie avancée avec de nombreuses options configurables, Dräger PSS® 5000 offre à l'utilisateur confort et polyvalence pour répondre aux exigences des premiers secours quand une protection respiratoire est requise.

ST-6147-2007



### Dräger PSS® 7000

Développé par et pour des professionnels, l'appareil respiratoire Dräger PSS® 7000 constitue une avancée majeure du développement continu des appareils respiratoires pour les pompiers professionnels.

## Composants du système

ST-149-2000



### Souape à la demande (SALD) Dräger PSS®

Convient pour les applications les plus extrêmes lorsque un appareil respiratoire doit être porté : avec sa conception compacte et robuste et ses excellentes performances pneumatiques, le soupape à la demande Dräger PSS® fournira toujours l'air dont vous avez besoin.

D-4594-2010

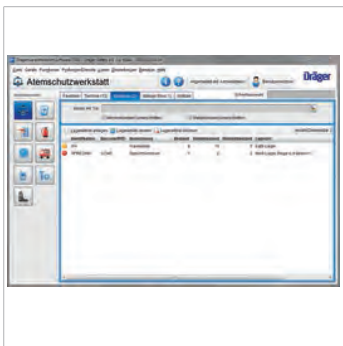


### Dräger CPS 7900

Fabriquée sur commande pour être utilisée dans des conditions extrêmes : La tenue étanche aux gaz Dräger CPS 7900 fournit une excellente protection contre les produits chimiques industriels, les agents biologiques, et autres substances toxiques. Son matériau innovant rend le CPS 7900 adapté au travail dans les zones explosives ainsi qu'à la manipulation des substances cryogéniques.

## Accessoires

D-64672-2012



### Logiciel Drägerware Workshop 5000/7000

Tout simplement mieux organisé : Avec son incroyable flexibilité, le logiciel Drägerware Workshop est la solution complète idéale de gestion d'atelier. Cette solution logicielle aussi conviviale qu'innovante optimise la transparence, les procédures et l'efficacité.

## Accessoires



D-8554-2016

### Sacoche pour dispositif de test

Permet de transporter les équipements de test en toute commodité



D-2249-2015

### Adaptateur casque-masque

Pour le test des masques avec adaptateurs de casque



D-44976-2015

### Soupape d'arrêt

Permet de purger rapidement le Dräger Testor 2500/3500 afin de connecter ou déconnecter la soupape à la demande avec un effort physique minimal



D-6763-2010

### Support d'établi

Avec système éprouvé de verrouillage à clic pour garantir une bonne fixation sur l'établi

## Accessoires



D-8552-2016

### Kit CPS

Nécessaire au test des combinaisons de protection contre les produits chimiques



D-8879-2016

### Lecteur de codes-barres

Disponible en plusieurs versions : filaire, sans fil, filaire et résistant aux chutes et sans fil et résistant aux chutes

## Services



D-2331-2016

### SAV

Notre service de maintenance des produits vous propose une gamme complète de services, dans nos ateliers ou sur votre site. La régularité des opérations d'entretien et de maintenance est essentielle pour garantir la sécurité. Une maintenance rigoureuse est de plus fondamentale d'un point de vue financier. Des contrôles préventifs, des procédures de maintenance établies et des pièces de remplacement d'origine assurent la rentabilité à long terme de vos investissements.

## Services



D-2335-2016

### Formation

La Dräger Academy favorise depuis plus de 40 ans la transmission de connaissances solidement fondées et pratiques. Avec plus de 110 formateurs agréés et plus de 600 thèmes couverts, nous organisons chaque année plus de 2 400 séances de formation. Nous dotons vos employés des connaissances requises en situation réelle, en veillant à ce qu'ils puissent s'en rappeler et les appliquer efficacement dans leurs tâches quotidiennes, en particulier dans des conditions stressantes. Nous pouvons de plus élaborer des programmes de formation personnalisés pour répondre à vos besoins spécifiques.

## Produits associés



D-126/44-2014

### Dräger Prestor 5000

Le Prestor 5000 de Dräger est un appareil extrêmement efficace qui contrôle l'intégrité et par conséquent la sécurité des masques intégraux de protection respiratoire. Le programme de test automatique réduit le temps de contrôle nécessaire à l'inspection de chaque masque, ce qui rend pratique et rapide la vérification d'un nombre encore plus important de masques.



D-964-2016

### Dräger Quaestor 5000

Tous les tests statiques et dynamiques du Dräger Quaestor 5000 sont réalisés de manière semi-automatique, en combinant à la perfection l'intervention manuelle et le contrôle automatisé pendant la séquence du test. Ce nouveau logiciel guide l'utilisateur de manière intuitive.



## Produits associés



D-963-2016

### Dräger Quaestor 7000

Tous les tests statiques et dynamiques du Dräger Quaestor 7000 sont effectués de manière entièrement automatique. Chaque test est effectué de manière intuitive grâce au logiciel nouvellement développé. Cela garantit à l'utilisateur une haute efficacité en termes de vitesse et de confort.

## Caractéristiques techniques

### Dimensions

(p x l x h)	300 x 515 x 335 mm
-------------	--------------------

### Poids

Dräger Testor 2500	5,5 kg
Dräger Testor 3500	6 kg

### Conditions d'exploitation

Température	+10 à +40 °C
Pression atmosphérique	850 mbar à 1 400 mbar
Humidité relative	Max. 70 %

### Alimentation en air comprimé

Alimentation en air comprimé	4 à 10 bar
------------------------------	------------

### Manomètre moyenne pression

Plage de mesure	0 à 10 bar
Division d'échelle	0,5 bar
Précision de mesure	1,6 % de la valeur finale

### Manomètre basse pression

Plage de mesure	-15 / 0 / +25 mbar
Division d'échelle	0,5 mbar
Précision de mesure	1 % de la valeur finale

### Chronomètre

Écran	LCD
Durée de mesure présélectionnée	De 1 s à 99 min

## Pour vos commandes

Dräger Testor 2500	Kit comprenant : équipement de base et mode d'emploi	R 62 950
Dräger Testor 3500	Kit comprenant : appareil de base, câble USB, IFU et logiciel Dräger Protector	R 62 970

### Accessoires

Support d'établi		R 62 968
Adaptateur P	(pour SALD)	R 62 954
Adaptateur AE	(pour SALD)	R 62 955
Adaptateur RD	(pour SALD)	R 62 956
Adaptateur ESA	(pour SALD)	R 62 959
Adaptateur casque-masque		R 58 116
Drägerware Workshop 5000	Pack basique	65 38 007
Drägerware Workshop 7000	Pack basique	65 38 008
Étiquettes code-barres internes, petites (22 x 8 mm), 500 par rouleau	(à coller à l'intérieur, par ex. sur la visière du masque)	AG 02 550
Étiquettes code-barres externes, petites (22 x 8 mm), 500 par rouleau	(à coller à l'extérieur, par ex. sur le boîtier)	AG 02 551
Étiquettes code-barres internes, grandes (30 x 13 mm), 500 par rouleau	(à coller à l'intérieur, par ex. sur la visière du masque)	AG 02 396

## Pour vos commandes

Étiquettes code-barres externes, grandes (30 x 13 mm), 500 par rouleau	(à coller à l'extérieur, par ex. sur le boîtier)	AG 02 395
Double rouleau pour AG 02 550, AG 02 551, AG 02 396, AG 02 395	1 000 par rouleau, avec chaque numéro en double, par ex. pour les raccords de tuyaux	65 33 971
Lecteur de code-barres standard	Connexion filaire, IP42	AG 02 491
Lecteur de code-barres sans fil standard	Connexion sans fil jusqu'à 12 m, IP42	AG 02 816
Lecteur de code-barres Powerscan PD7100	Connexion filaire, IP65, résistant aux chutes de 2 m de haut max.	AG 02 815
Lecteur de code-barres Powerscan PM8300	Connexion sans fil jusqu'à 45 m, IP65, résistant aux chutes de 2 m de haut max.	AG 02 315
Lecteur de transpondeur 125 KHz (NF)	Par ex. pour masque intégral FPS 7000, connexion par port USB	65 59 283
Kit CPS pour combinaisons à une soupape		R 61 887
Kit CPS pour combinaisons à deux soupapes		R 61 886
Rallonge de 1 m pour tuyau MP		R 61 898
Rallonge de 0,5 m pour tuyau MP		R 57 999
Sacoche pour équipement de test		R 63 099

## Notes

Tous les produits, caractéristiques et services ne sont pas commercialisés dans tous les pays.  
Les marques commerciales mentionnées ne sont déposées que dans certains pays, qui ne sont pas obligatoirement les pays de diffusion de la présentation. Pour davantage d'informations sur le statut des marques, rendez-vous sur [www.draeger.com/trademarks](http://www.draeger.com/trademarks).

### SIÈGE

Drägerwerk AG & Co. KGaA  
Moislinger Allee 53–55  
23558 Lübeck, Allemagne  
[www.draeger.com](http://www.draeger.com)

### FRANCE

Dräger Safety France SAS  
3c, route de la Fédération  
BP 80141  
67025 Strasbourg  
Tél +33 (0)3 88 40 76 76  
Fax +33 (0)3 88 40 76 67  
[safety.france@draeger.com](mailto:safety.france@draeger.com)

### BELGIQUE

Dräger Safety Belgium NV  
Heide 10  
1780 Wemmel  
Tél +32 2 462 62 11  
Fax +32 2 609 52 60  
[stbe.info@draeger.com](mailto:stbe.info@draeger.com)

### SUISSE

Dräger Schweiz AG  
Waldeggstrasse 30  
3097 Liebefeld  
Tel +41 58 748 74 74  
Fax +41 58 748 74 01  
[info.ch@draeger.com](mailto:info.ch@draeger.com)

### RÉGION MOYEN-ORIENT, AFRIQUE

Dräger Safety AG & Co. KGaA  
Branch Office  
P.O. Box 505108  
Dubai, Emirats Arabes Unis  
Tél +971 4 4294 600  
Fax +971 4 4294 699  
[contactuae@draeger.com](mailto:contactuae@draeger.com)

Trouvez votre représentant  
commercial régional sur :  
[www.draeger.com/contact](http://www.draeger.com/contact)

