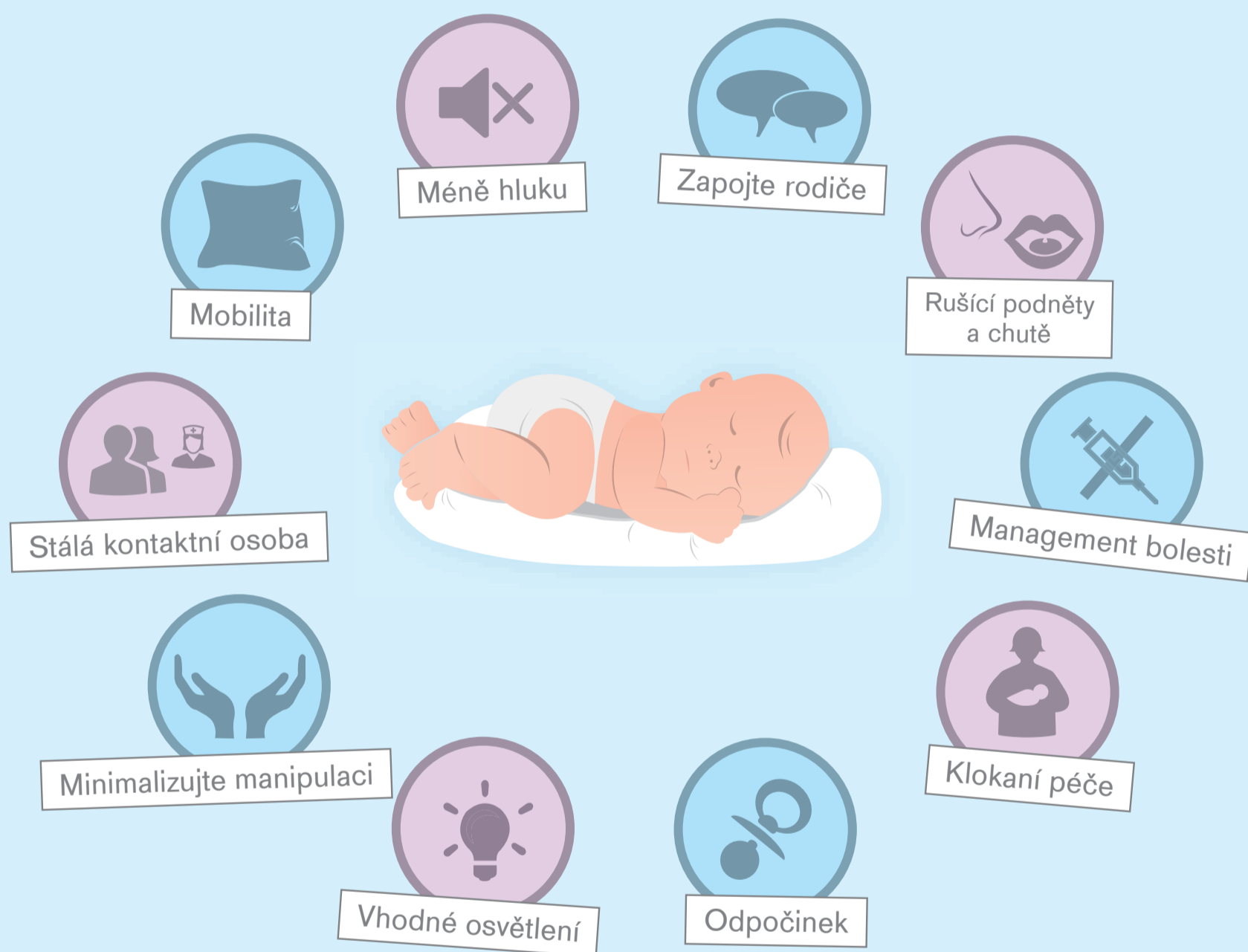


10 tipů pro vývojovou péči

Vývojová péče je zaměřena na dva klíčové principy: za prvé, péči zaměřovanou na rodinu, která zdůrazňuje, jak důležití jsou rodiče pro vývoj dítěte – a to dokonce i u těch nejmenších předčasně narozených dětí. Za druhé, rozpoznávání signálů od předčasně narozených dětí, abychom byli schopni reagovat na jejich potřeby.



Méně hluku: Mluvte tlumeně a pohybujte se tiše, nic nepokládejte na inkubátor, pečlivě přístroj zavírejte, sledujte úroveň hluku.

Vhodnější osvětlení: Zajistěte, aby nebylo světlo příliš jasné a aby se v cyklech ztlumovalo. Dítě se tak naučí pociťovat rytmus dne a noci. Používejte pokrývky na inkubátor nebo masky na spaní.

Management bolesti: Snižte na minimum nebo zcela vylučte bolestivou léčbu. Není-li to možné, podávejte léky proti bolesti vhodné pro děti.

Minimalizujte manipulaci s dítětem: Dopřejte dítěti období nerušeného spánku, například spojením rutinních úkolů, jako je měření krevního tlaku, do jednoho a udržením průběžných kontrol na minimum.

Minimalizujte rušivé podněty: Také další rušivé vlivy, jako jsou silné pachy a chutě, udržujte na minimum.

Zapojte rodiče: Poskytněte rodičům tak velkou možnost samostatného přístupu k dítěti, jak je to jen možné, začleňte je do procesu rozhodování a podávejte jim informace jasnou a srozumitelnou formou. Rodiče by měli co nejvíce úkolů provádět sami.

Odpočinek: Nechte dítě odpočívat, jak nejvíce je to možné, například při cucání dudlíku nebo bavlněného tampónu namočeného v cukerném roztoku nebo prstu – to usnadní přechod od krmení sondou.

Klokaní péče: Umožněte a usnadněte tuto péči například zřízením tichých, samostatných míst s pohodlnými, nastavitelnými křesly.

Stálá kontaktní osoba: Vždy se pokuste naplánovat, že budete mít jednoho člena personálu přiděleného ke každému předčasně narozenému dítěti.

Mobilita: Určete dítěti hranice, například použitím mantinelů nebo tenkých pokrývek.