

Dräger DrugTest 5000 Test-Kit

Il Dräger DrugTest 5000 è costituito da due componenti principali: DrugTest 5000 Test-Kit e il dispositivo di analisi DrugTest 5000 Analyzer. Un sistema rapido e preciso per analizzare i campioni di saliva e per rilevare la presenza di anfetamine, metanfetamine, oppiacei, cocaina e dei loro prodotti di decomposizione, benzodiazepina, cannabinoidi, chetamine o metadone.



I DrugTest 5000 Test-Kit sono ergonomici, facili da manipolare e immediatamente pronti per l'uso. Sono costituiti da una cassetta di analisi, che fa parte del raccoglitore di saliva. Il test kit può essere manipolato con o senza guanti, sia con la mano sinistra, sia con la destra. Viene visualizzato un risultato preciso, che esclude eventuali interpretazioni errate. Questo test non invasivo, realizzato con un materiale rigido, poroso con proprietà capillari, deve essere manipolato in modo igienico. Occorre evitare qualsiasi contatto con il tampone e i suoi elementi costitutivi.

Il test di verifica è eseguito con cinque semplici operazioni e impedisce l'uso scorretto.

L'esecuzione del test è molto semplice: inizialmente si toglie il cappuccio dal raccoglitore di saliva e si consegna la cassetta di analisi alla persona sottoposta al test. Tale persona posiziona il raccoglitore nella bocca e preleva un campione di saliva, muovendolo da una parte all'altra tra la guancia e la gengiva.

Non appena sarà stata raccolta una quantità sufficiente di liquido, l'indicatore integrato diventerà blu e si potrà restituire la cassetta di analisi all'operatore. L'operatore, che ha controllato l'intero processo di prelievo del campione, inserirà poi la cassetta di analisi e la cartuccia nel dispositivo di analisi. Dopo alcuni minuti il risultato è indicato con chiarezza. I singoli campioni possono essere agevolmente classificati, poiché il nome e la data sono riportati sulla cassetta di analisi.

Se necessario, è possibile utilizzare il Dräger DrugTest 5000 insieme al Kit di campionamento Dräger DCD 5000. Ciò consente un secondo prelievo dei campioni, nonché la loro conservazione e il relativo trasporto ai fini dell'esecuzione dell'analisi di laboratorio. In combinazione con Dräger SSK 5000, in pochi minuti è possibile determinare con sicurezza se superfici, preparati o sostanze sospette possano appartenere o meno a un gruppo delle sostanze denominate tossiche.



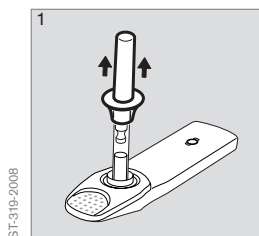
D-31774-2011

Dräger DrugTest 5000 Test-Kit:
il test antidroga semplice, rapido, affidabile e sicuro

INFORMAZIONI PER L'ORDINE

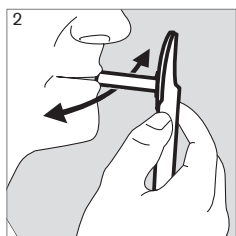
Denominazione	Codice
Ogni Dräger DrugTest 5000 Test-Kit è costituito da una cassetta di analisi con il tampone di raccolta campioni e una cartuccia, confezionati in un sacchetto.	
Dräger DrugTest 5000 Test-Kit	83 23 640
Dräger DrugTest 5000 Test-Kit COC-OPI-BZO-THC-AMP-MET*	83 19 830
Dräger DrugTest 5000 Test-Kit COC-OPI-THC-AMP-MET*	83 23 439
Dräger DrugTest 5000 Test-Kit COC-OPI*	83 19 990
Dräger DrugTest 5000 Test-Kit COC-OPI-BENZO-THC-AMP-MTD*	83 23 156
Dräger DrugTest 5000 Test-Kit COC-OPI-BZO-THC-AMP-MET-MTD-KET*	83 23 646**
Grandezza della confezione: ciascuna con 20 test kit completi	
*COC: cocaina – *OPI: oppiacei – *BZO: benzodiazepine – *THC: tetraidrocannabinolo (Cannabis) – *AMP: anfetamina – *MET: metanfetamina + droghe di sintesi con anfetamine – *MTD: metadone – *KET: chetamine	
**Vendita ammessa solo all'interno dell'Unione Europea	
Accessori	
Kit di campionamento Dräger DCD 5000	83 19 910
Kit di analisi su superfici Dräger SSK 5000	83 20 490

DRÄGER DRUGTEST 5000 – IL TEST È ESEGUITO CON 5 SEMPLICI OPERAZIONI



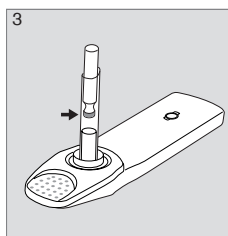
ST-319-2008

Rimuovere il cappuccio di protezione



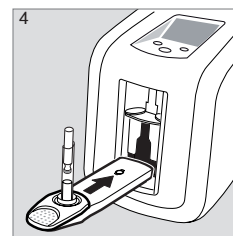
ST-320-2008

Inserire il tampone di raccolta campioni in bocca



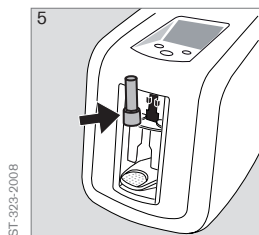
ST-321-2008

L'indicatore integrato diventa blu



ST-322-2008

Inserire la cassetta con la cartuccia nel dispositivo di analisi



ST-323-2008

Il risultato è indicato in modo inequivocabile

Conservazione e durata in magazzino

I Test Kit devono essere conservati a temperature comprese tra 4 e 30 C (tra 39 e 86 F) nel sacchetto di pellicola originale. Non utilizzare il Test kit il cui sacchetto protettivo di pellicola è danneggiato e presenta, ad esempio, fori o strappi. Utilizzare il test kit immediatamente dopo averlo aperto. Se è stata superata la data di scadenza, stampata in modo chiaramente visibile sul sacchetto di pellicola, non si può più utilizzare il test kit.

SEDE PRINCIPALE

Drägerwerk AG & Co. KGaA
Moislinger Allee 53–55
23558 Lübeck, Germania

www.draeger.com

ITALIA

Draeger Italia S.p.A.
Via Galvani, 7
20094 Corsico (MI)
Tel +39 02 45 87 21
Fax +39 02 45 84 515
Fax +39 02 48 60 24 64
infoitaly@draeger.com

SVIZZERA

Dräger Schweiz AG
Waldegstrasse 30
3097 Liebefeld
Tel +41 58 748 74 74
Fax +41 58 748 74 01
info.ch@draeger.com