

## Dräger DrugTest 5000 Test-Kit

Dräger DrugTest 5000 składa się z dwóch głównych elementów: zestawu testowego DrugTest 5000 Test-kit i analizatora DrugTest 5000. Stanowi on szybki i precyzyjnie działający system do sprawdzania w próbkach śliny obecności takich substancji, jak np. amfetamina i jej pochodne, opiaty, kokaina i produkty jej rozkładu, benzodiazepiny, kanabinoidy, ketamina czy metadon.



Zestawy testowe DrugTest 5000 mają ergonomiczny kształt, są łatwe w obsłudze i natychmiast gotowe do użycia. Składają się z kasety testowej, do której należy element do zbierania śliny. Zestaw testowy można obsługiwać zarówno prawą, jak i lewą ręką, w rękawiczkach lub bez. Na wyświetlaczu wskazywany jest dokładny wynik, co wyklucza jakiegokolwiek błędne interpretacje. Produkowany z wytrzymałego, porowatego materiału o właściwościach kapilarnych, zapewnia nieinwazyjny test higieniczny w obsłudze. Badający nie ma żadnego kontaktu z próbką.

**Test odbywa się w pięciu prostych krokach, wykluczających jakiegokolwiek warunki mogące prowadzić do wystąpienia błędów.**

Przeprowadzenie testu jest bardzo łatwe: zdjęć zatyczkę z elementu do zbierania śliny i przekazać kasetę badanej osobie. Wkłada ona próbnik ust i przesuwa go ruchami od policzka do dziąsła w celu pobrania próbki śliny.

Po zebraniu dostatecznej ilości płynu, wbudowany wskaźnik zabarwia się na niebiesko i badana osoba może oddać kasetę badającemu. Badający, który nadzoruje cały proces pobierania próbki, wprowadza kasetę i wkład do analizatora. Po kilku minutach pojawia się jednoznaczny wynik. Poszczególne próbki można łatwo przyporządkować, opisując kasetę nazwiskiem i datą.

Jeśli zajdzie taka konieczność, Dräger DrugTest 5000 można wykorzystywać w połączeniu z elementem do zbierania próbek śliny Dräger DCD 5000. Będzie wówczas można pobrać drugą próbkę, a także przechować i przetransportować próbki do analizy w laboratorium. W połączeniu z Dräger SSK 5000 można w kilka minut stwierdzić z dużą pewnością czy podejrzana powierzchnia, preparat lub substancja może należeć do grupy wyszczególnionych narkotyków czy też nie.



D-31774-2011

**Zestaw testowy Dräger DrugTest 5000 Test-Kit:**

prosty, szybki, niezawodny i skuteczny w testowaniu obecności narkotyków

## INFORMACJE ZAMÓWIENIOWE

Nazwa	Nr zamówienia
Każdy zestaw testowy Dräger DrugTest 5000 Test-Kit składa się zapakowanej w woreczku kasety z elementem do zbierania śliny i wkładu.	
Treningowy zestaw testowy Dräger DrugTest 5000Trainig Test-Kit	83 23 640
Zestaw testowy Dräger DrugTest 5000 Test-Kit COC-OPI-BZO-THC-AMP-MET*	83 19 830
Zestaw testowy Dräger DrugTest 5000 Test-Kit COC-OPI-THC-AMP-MET*	83 23 439
Zestaw testowy Dräger DrugTest 5000 Test-Kit COC-OPI*	83 19 990
Zestaw testowy Dräger DrugTest 5000 Test-Kit COC-OPI-BZO-THC-AMP-MET-MTD*	83 23 156
Zestaw testowy Dräger DrugTest 5000 Test-Kit COC-OPI-BZO-THC-AMP-MET-MTD-KET*	83 23 646**
Rozmiar opakowania: zawiera 20 kompletnych zestawów testowych	

\*COC: kokaina – \*OPI: opiaty – \*BZO: benzodiazepiny – \*THC: tetrahydrokannabinol (konopie) – \*AMP: amfetamina – \*MET: metamfetamina + amfetamina syntetyczna –

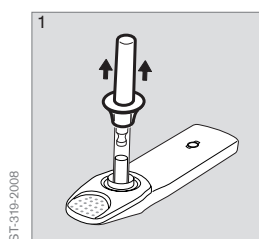
\*MTD: metadon – \*KET: ketamina

\*\*Sprzedaż wyłącznie na obszarze Unii Europejskiej

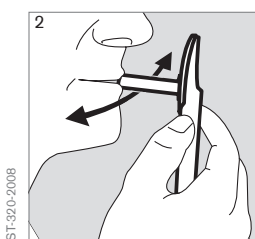
## Akcesoria

Element do pobierania próbek śliny Dräger DCD 5000	83 19 910
Zestaw do testów powierzchni Dräger SSK 5000	83 20 490

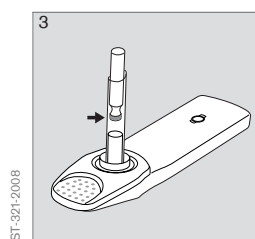
## DRÄGER DRUGTEST 5000 – TEST ODBYWA SIĘ W 5 PROSTYCH KROKACH:



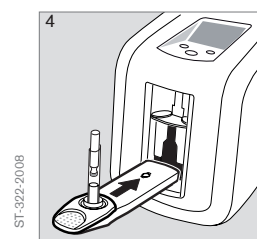
Zdjąć zatyczkę



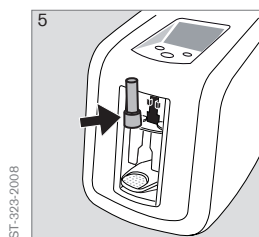
Włożyć element do zbierania śliny do ust



Wbudowany wskaźnik zabarwia się na niebiesko



Włożyć kasetę i wkład do analizatora



Wyświetla się jednoznaczny wynik

## Przechowywanie i trwałość

Zestawy testowe przechowywać w temperaturach od 4 do 30°C w oryginalnym foliowym opakowaniu. Nie używać zestawu testowego, który był przechowywany w uszkodzonym foliowym opakowaniu. Zestaw testowy zużyć bezpośrednio po otwarciu opakowania. Nie używać zestawu testowego po upływie wyraźnie wydrukowanej daty na foliowym opakowaniu.

## CENTRALA

Drägerwerk AG & Co. KGaA  
Moislinger Allee 53–55  
23558 Lubeka, Niemcy

[www.draeger.com](http://www.draeger.com)

## SIEDZIBA SPÓŁKI

Dräger Polska Sp. z o.o.  
ul. Posag 7 Panien 1  
02-495 Warszawa  
Tel. +48 22 243 06 58  
Fax +48 22 243 06 59

## BIURO KATOWICE

Dräger Polska Sp. z o.o.  
ul. Uniwersytecka 18  
40-007 Katowice  
Tel. +48 32 388 76 60  
Fax +48 32 601 26 24

## BIURO GDYNIA

Dräger Polska Sp. z o.o.  
ul. Tadeusza Wendy 15  
81-341 Gdynia  
Tel. +48 58 671 77 70  
Fax +48 58 671 05 50

## BIURO BYDGOSZCZ

Dräger Polska Sp. z o.o.  
ul. Sułkowskiego 18a  
85-655 Bydgoszcz  
Tel. +48 52 346 14 33  
Fax +48 52 346 14 37

## BIURO GŁOGÓW

Dräger Polska Sp. z o.o.  
Pl. Konstytucji 3 Maja 1, lok. 218  
76-200 Głogów  
Tel. +48 76 728 63 18  
Fax +48 76 728 63 68

Znajdź lokalnego  
przedstawiciela  
handlowego na stronie:  
[www.draeger.com/kontakt](http://www.draeger.com/kontakt)

