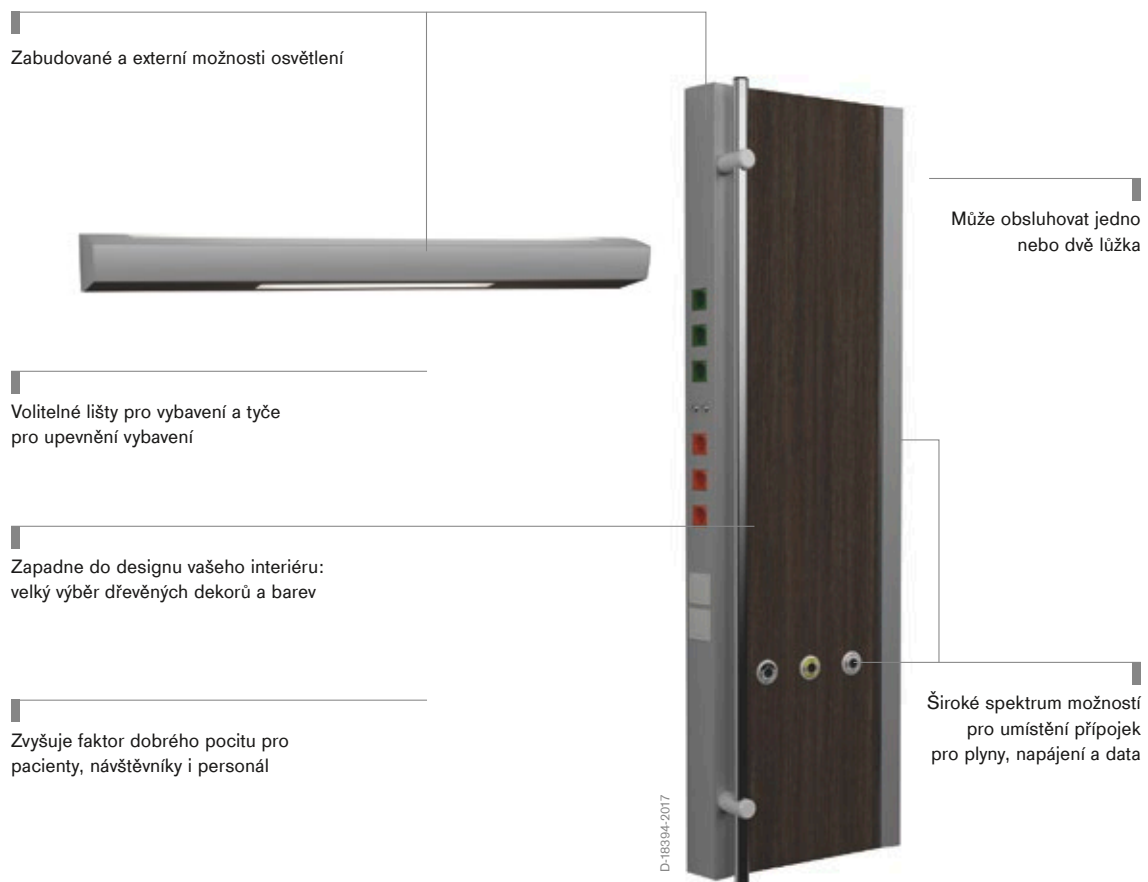


## Linea Vertica

### Velmi flexibilní lůžková rampa

Praktická lůžková rampa, kterou lze přizpůsobit tak, aby vyhovovala uspořádání vašeho pracoviště. Moderní vzhled a rozsáhlá škála konstrukčních provedení a osvětlení přináší atmosféru příjemnou pro pacienty – i pro situace s nejnáročnějšími požadavky na péči.



## Výhody

---

### Řešení pro vás i vaše pacienty

Lůžková rampa Linea Vertica společnosti Dräger patří do skupiny výrobků Linea. Je konstruována pro zvýšení efektivnosti rutinní práce a současně zvyšuje faktor dobrého pocitu pro pacienty, návštěvníky i personál. Hlavními rysy této produktové řady je to, že produkty lze plně přizpůsobit tak, aby vyhovovaly existující infrastruktuře, že existuje celá řada možností designu, a že výrobky a příslušenství jsou všechny vzájemně plně kompatibilní.

---

### Široké možnosti přizpůsobení

Rampu Linea Vertica lze vybavit mnoha různými způsoby, může být kombinována s držáky vybavení a může obsahovat speciální zásuvky a terminální jednotky plynů. Díky tomu je to opravdu univerzální vybavení. Od situací vyžadujících náročnou péči až po specializované oblasti – tato lůžková rampa je opravdu úžasná, ať se používá kdykoliv.

---

### Kombinování funkce a konstrukčního provedení

Plynové a napájecí přípojky lze ergonomicky umístit na servisní desky dole na bocích. Do přední desky lze i zabudovat terminální jednotky plynů a elektrické zásuvky. Široké rozpětí možností přípojek vytváří z rampy Linea Vertica vhodný prostředek pro zásobování buď jednoho, nebo dvou lůžek. Lišty pro vybavení nebo 38 mm tyče lze uspořádat podle požadavků pro instalaci zdravotnických prostředků podle požadavků pracoviště. Lůžkovou rampu Linea Vertica lze dodávat v jakékoliv požadované výšce od jednoho do čtyř metrů. Elegantní design v kombinaci s dokonale integrovanými terminálními jednotkami medií zajišťuje maximální bezpečnost, snadné čištění a hygienu.

---

### Moderní design

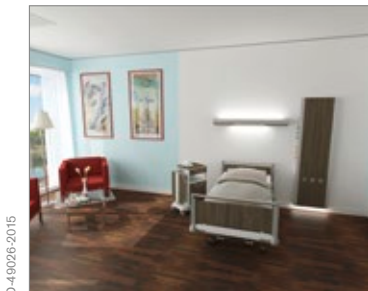
Lůžková rampa Linea Vertica byla navržena pro náročné požadavky péče a současně s tím vytváří moderní a celkově přátelský dojem. Barvy mohou zlepšit pohodu pacientů a tím podpořit proces léčení a vytvořit pozitivní prostředí pro klinický personál. Čelní deska je k dispozici v široké škále dřevěných dekorů; a pro postranní servisní desky je k dispozici řada barev RAL. Lůžková rampa Linea Vertica může být integrována do existujícího konceptu designu interiéru nebo poskytovat své vlastní jedinečné prostředí

---

### Přídavné koncepce osvětlení

Lůžková rampa Linea Vertica může být vybavena nočním světlem nebo dodávána v kombinaci s externí osvětlovací jednotkou (např. Linea Living), aby poskytovala rozsáhlejší možnosti osvětlení. To zpřístupňuje širokou škálu volitelných možností osvětlení (nepřímé osvětlení, pevné nebo pohyblivé světlo pro čtení a noční světlo).

## Podrobnosti



D-49026-2015

Flexibilní možnosti designu



D-49023-2015

Výběr dostupných dřevěných dekorů pro kryt



D-4120-2016

Výběr dostupných barev pro boční servisní desky

## Příklady použití



D-18394-2017

### Linea Vertica pro přívod médií

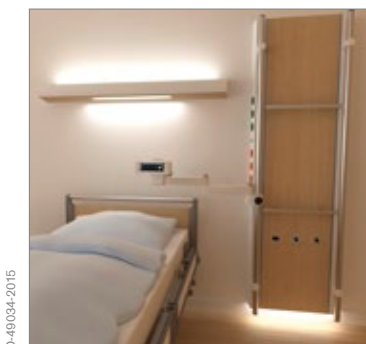
Základní verze lůžkové rampy Linea Vertica nabízí velký počet možností umístění přípojek plynů, napájení a dat. Mohou být volně konfigurovány na obou stranách a také v definované oblasti na přední desce. Pro spodní stranu je volitelně k dispozici noční světlo.



D-49025-2015

### Linea Vertica pro přívod médií s osvětlením

V kombinaci s lůžkovou rampou Linea Living poskytuje Linea Vertica kompletní a přizpůsobitelné řešení pro patientská lůžka (například v oblasti intermediární péče). Lůžková rampa Linea Living může být použita jako vyhrazená osvětlovací jednotka nebo může případně zahrnovat další přípojky plynů, napájení a dat.



D-49034-2015

### Linea Vertica se širokým rozsahem držáků vybavení

Lůžková rampa Linea Vertica, vybavená různými držáky vybavení, dokáže pojmout zdravotnické prostředky, a proto je ideální pro aplikace, jako je intenzivní péče. K dispozici je 38 mm tyč pro vybavení a/nebo horizontální lišta. Maximální zatížení tyče pro vybavení je 100 kg a 50 kg na metr.

## Související produkty

D-11430-2016



### GeminaDUO

Ať už se jedná o urgentní příjem, pooperační pokoj nebo jednotku intenzivní péče, je Dräger GeminaDUO pro vaše pracoviště prostě ideální. Se systémem lůžkové rampy můžete vybírat z široké škály konfigurací a rozšíření a vytvořit neefektivnější a flexibilní pracoviště

D-18385-2017



### Linea Flush

Lůžková rampa Linea Flush je modulární a šetří místo a lze ji použít kdekoli pro splnění speciálních požadavků v nejširší škále oblastí. Prostorově úsporný design umožňuje použití lůžkové rampy v řadě oblastí mimo konvenční zdrojové jednotky

D-11431-2016



### Linea

Linea N, Linea IM a Linea I nabízí dokonalou kombinaci ergonomie a hospodárnosti. Tyto lůžkové rampy lze individuálně konfigurovat tak, aby poskytovaly přizpůsobená řešení pro dodávku elektřiny, plynů a IT s možností osvětlení pro různé obecné a specializované aplikace.

D-18385-2017



### Linea Ambience

Faktor dobrého pocitu a funkčnost – Linea Ambience vytváří příjemnou atmosféru pohody pro splnění nejnáročnějších požadavků. Tato moderní lůžková rampa pomáhá vytvářet ergonomické pracoviště a zároveň působí jako univerzální konstrukční prvek.

## Technické údaje

<b>Linea Vertica</b>	
Šířka/hloubka	666 mm / 110 mm
Výška	Jakákoliv požadovaná délka od 1 m do 4 m (v jednom kusu)
Osvětlení	Noční světlo (spodní)
Příslušenství	Příslušenství Dräger pro standardní lišty a 38 mm tyče pro vybavení
Řady zásuvek	Jedna řada na každé straně (levá a pravá) plus přední stranu lze vybavit podle přání
Rozečť zásuvek	Mezi terminálními jednotkami plynů (pro hořlavé nebo oxidující plyny) a uzemněnými elektrickými vkami je nejméně 200 mm. Minimální vzdálenost mezi dvěma uzemněnými zásuvkami je cca 70 mm a mezi dvěma terminálními jednotkami plynů cca 100 mm
Komponenty	Elektrické zásuvky v různých barvách, s nebo bez kontrolky a v různých národních normách, uzemňovací kolíky, terminální jednotky plynů pro medicínální plyny, nízkonapěťová zařízení, jako je přivolání personálu, datové porty RJ45, telefonní zásuvky atd.
Upevnění na stěnu	285 kg/m, smyková síla na svorník (M10) 500 N
Připojení médií	Typ instalace a napájecí body podle požadavků – v závislosti na konstrukčních podmínkách
Barva desek vybavení	17 standardních barev RAL
Barva přední desky	17 standardních barev RAL s různými dřevěnými dekory nebo kombinace obojího
Nosnost	Lišta pro vybavení: max. 50 kg na metr lišty: max. 100 kg na lištu
Zdravotnický prostředek	Ve shodě s MDD (směrnice o zdravotnických prostředcích) Zdravotnické elektrické přístroje IEC 60601-1 a IEC 60601-1-2, Zdravotnické zdrojové jednotky ISO 11197

## Poznámky

## Poznámky

Ne všechny výrobky, funkce nebo služby jsou na prodej ve všech zemích.  
Zmiňované obchodní známky jsou registrovány pouze v určitých zemích a nemusí být nutně registrovány v zemích,  
v nichž je tento materiál zveřejněn. Aktuální stav naleznete na adrese [www.draeger.com/trademarks](http://www.draeger.com/trademarks).

### SÍDLO SPOLEČNOSTI

Drägerwerk AG & Co. KGaA  
Moislinger Allee 53–55  
23558 Lübeck, Německo

[www.draeger.com](http://www.draeger.com)

### Výrobce:

V.T.S. Vision Technology Systems  
GmbH Arnsberg, Deutschland  
The quality management system  
of V.T.S Vision Technology  
Systems GmbH is certified  
according to  
ISO 13485, ISO 9001 and  
Annex II of Directive 93/42/EEC  
(medical devices).

Příslušného regionálního  
obchodního zástupce  
najdete zde:  
[www.draeger.com/kontakt](http://www.draeger.com/kontakt)



### ČESKÁ REPUBLIKA

Dräger Medical s.r.o.  
Obchodní 124  
251 01 Čestlice  
Tel +420 272 760 141  
Fax +420 272 769 242  
[recepcecz@draeger.com](mailto:recepcecz@draeger.com)

Dräger - South East Europe  
Regional Management  
South East Europe  
Perfektastrasse 67  
A-1230 Wien, Austria  
Tel +43 1 60 90 4809  
Fax +43 1 69 95 497  
[contactSEE@draeger.com](mailto:contactSEE@draeger.com)