

## Visualisation intelligente de la fonction pulmonaire : l'option Smart Pulmonary View

Evita Infinity® V500\*, Babylog® VN500\*\* et Evita V300 : Smart Pulmonary View permet de visualiser en temps réel les données relatives aux fonctions pulmonaires. En convertissant les données brutes en informations visuelles utiles, Smart Pulmonary View contribue à réduire la charge de travail cognitive du personnel de soins intensifs.



- Représentation visuelle des données en temps réel
- Analogie anatomique intuitive
- Réduction de la charge cognitive

### LA COURSE AUX DONNÉES

Les environnements modernes de soins intensifs ou critiques génèrent en permanence une grande quantité de données brutes. Avant de pouvoir prendre des décisions cliniques, il faut interpréter ces données. Si l'on y ajoute toutes les tâches de l'unité de soins intensifs ou de réanimation néonatale, les médecins, les infirmières et les thérapeutes respiratoires doivent gérer une charge de travail cognitive considérable. Ainsi, pourquoi ne pas utiliser la technologie pour convertir ces données en informations compréhensibles en un clin d'œil.

### DONNER UN SENS AUX CHIFFRES

L'analyse de la mécanique pulmonaire joue un rôle vital pour les patients ventilés en USI ou réanimation néonatale. Jusqu'à présent, des paramètres comme la compliance (C) et la résistance (R) étaient affichés sous forme de données numériques ou de tendances graphiques. L'interprétation des chiffres était laissée entièrement à la charge du clinicien.

### LA SOLUTION VISUELLE

L'être humain s'oriente visuellement. Une image a plus de sens que mille mots. Smart Pulmonary View intègre les données fonctionnelles du poumon dans une représentation visuelle des éléments clé du système respiratoire. En collaboration avec des cliniciens de renom, Dräger a trouvé une manière d'ouvrir une nouvelle fenêtre intuitive sur le statut respiratoire du patient. Les données sont devenues des informations facilement reconnaissables et pouvant être mises en pratique quasi instantanément.

Le nom de produit dans les différents pays est le suivant :

\* Infinity Acute Care System Workstation Critical Care

\*\* Infinity Acute Care System Workstation Neonatal Care



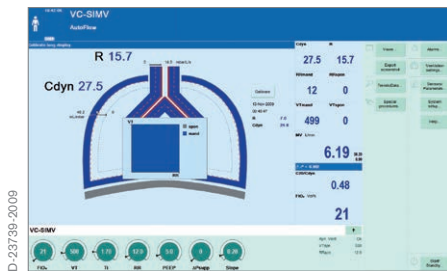
Evita Infinity V500



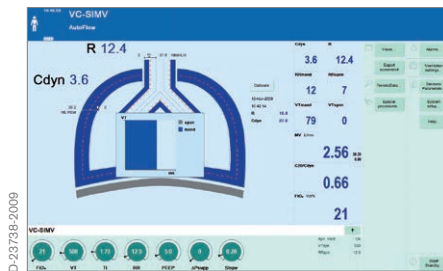
Babylog VN500



Evita V300



Les changements de la résistance sont représentés par des changements de largeur des voies aériennes ; plus la résistance est forte, plus le contour est épais et vice-versa.



Les changements de compliance sont représentés en modifiant la largeur du contour des poumons ; plus la compliance est faible, plus le contour est épais et vice-versa.



### COMMENT LA VISUALISATION PULMONAIRE INTELLIGENTE FONCTIONNE

Smart Pulmonary View représente les changements de compliance en modifiant la largeur du contour des poumons ; plus la compliance est faible, plus le contour est épais et vice versa. De même, les changements de la résistance sont représentés par des changements de largeur des voies aériennes. L'effort respiratoire

est également représenté par l'image en mouvement d'un diaphragme.

Cette analogie anatomique facilite grandement l'interprétation du statut respiratoire du patient. En plus de la compliance, de la résistance et des efforts inspiratoires, Smart Pulmonary View montre également la proportion entre respiration mécanique et respiration spontanée. Cela donne des informations essentielles sur la

qualité et l'efficacité de la respiration spontanée. Couplés, les paramètres  $f_{\text{spon}}$  et  $VT_{\text{spon}}$  représentent les volumes minutes spontanés sur une zone, tandis que les paramètres  $f$  et  $VT$  montrent la ventilation machine correspondante. L'affichage complet de Smart Pulmonary View contribue à l'évaluation du statut respiratoire du patient en réduisant de manière significative la charge de travail cognitive du clinicien.

### CARACTERISTIQUES TECHNIQUES

Plages de mesure

Compliance (C) : 0-400 mL/mbar (ou mL/cmH<sub>2</sub>O)

Résistance (R) : 0-300 mbar/L/sec (ou cmH<sub>2</sub>O/L/s)

### POUR VOS COMMANDES

Option Smart Pulmonary View (installée en usine) 8416400 (pour V500), 8417400 (pour VN500), 8420400 (pour V300)

Option Smart Pulmonary View (kit de mise à niveau) 8416200 (pour V500), 8419200 (pour VN500), 8420420 (pour V300)

#### SIÈGE

Drägerwerk AG & Co. KGaA  
Moislinger Allee 53-55  
23558 Lübeck, Allemagne

[www.draeger.com](http://www.draeger.com)

#### Fabricant :

Drägerwerk AG & Co. KGaA  
Moislinger Allee 53-55  
23558 Lübeck, Allemagne

#### BELGIQUE

Dräger Belgium N.V.  
Heide 10  
1780 Wommel  
Tel +32 2 462 62 11  
Fax +32 2 462 52 40  
[mtbe.info@draeger.com](mailto:mtbe.info@draeger.com)

#### CANADA

Draeger Medical Canada Inc.  
2425 Skymark Avenue, Unit 1  
Mississauga, Ontario, L4W 4Y6  
Tel +1 905 212 6600  
Toll-free +1 866 343 2273  
Tel +1 905 212 6601  
[Canada.support@draeger.com](mailto:Canada.support@draeger.com)

#### FRANCE

Dräger Médical S.A.S.  
Parc de Haute Technologie  
d'Antony 2  
25, rue Georges Besse  
92182 Antony Cedex  
Tel +33 1 46 11 56 00  
Fax +33 1 40 96 97 20  
[dlmfr-contact@draeger.com](mailto:dlmfr-contact@draeger.com)

#### RÉGION MOYEN-ORIENT, AFRIQUE

Drägerwerk AG & Co. KGaA  
Branch Office, P.O. Box 505108  
Dubai, Emirats Arabes Unis  
Tel +971 4 4294 600  
Fax +971 4 4294 699  
[contactuae@draeger.com](mailto:contactuae@draeger.com)

#### SUISSE

Dräger Schweiz AG  
Waldeggsstrasse 30  
3097 Liebefeld  
Tel +41 58 748 74 74  
Fax +41 58 748 74 01  
[info.ch@draeger.com](mailto:info.ch@draeger.com)

Trouvez votre représentant commercial régional sur : [www.draeger.com/contact](http://www.draeger.com/contact)



Destination : Professionnels de Santé / Classe du dispositif médical : IIb  
Organisme notifié : TÜV SÜD Product Service GmbH  
Information pour le bon usage du dispositif médical : Merci de prendre impérativement connaissance des instructions disponibles dans la notice d'utilisation du produit. Date de réalisation : juin 2015