

Dräger Polytron® 8200 CAT Detektion brennbarer Gase und Dämpfe

Der Dräger Polytron® 8200 CAT ist ein explosionsgeschützter Highend-Transmitter zur Detektion von brennbaren Gasen und Dämpfen. Er nutzt den katalytischen DrägerSensor® Ex ... DQ. Neben dem 3-Leiterbetrieb 4 bis 20 mA Analogausgang, bietet er auch HART®, Feldbusoptionen und Modbus, so dass Sie den Transmitter mit den meisten Auswertesystemen in Ihrer Gaswarnanlage kombinieren können.



Produktvorteile

Schnell und stabil – der DrägerSensor® Ex ... DQ

Der eingebaute Gassensor vom Typ DQ basiert auf dem bewährten Messprinzip der katalytischen Wärmetönung. Er ist sehr lagzeitstabil. Ebenso hervorragend ist seine Vergiftungsbeständigkeit. Und hierauf begründet sich seine Langlebigkeit. Durch die neuartige Gaseintrittsöffnung spricht der Sensor in nur wenigen Sekunden auf Gas an. So können Sie unverzüglich mit Gegenmaßnahmen reagieren und das Entstehen zündfähiger Atmosphäre verhindern.

Einfaches Gerätemanagement durch digitale Kommunikation

Der Dräger Polytron 8200 ist mit digitalen Schnittstellen ausgestattet. Durch diese beurteilen Sie den Transmitterzustand einfach und schnell aus der Ferne. Die Integration in bereits bestehende Managementsysteme (z. B. PACTware™) ist mittels DTM möglich.

Neben der gängigen HART®-Kommunikation, sind auch die Feldbus-Schnittstellen PROFIBUS® PA, FOUNDATION fieldbus™ H1 und Modbus RTU verfügbar.

Gleiche Struktur, gleiche Handhabung

Der Dräger Polytron 8200 gehört zur Polytron 8000-Serie. Alle Transmitter dieser Serie sind gleich aufgebaut und haben die gleiche Benutzeroberfläche. Das ermöglicht Ihnen eine einheitliche Bedienung mit geringerem Schulungs- und Wartungsaufwand.

Auf der beleuchteten Anzeige lesen Sie Statusinformationen strukturiert und übersichtlich ab. Im Normalbetrieb werden die gemessene Gaskonzentration und die Maßeinheit angezeigt. Farbige LEDs (grün, gelb, rot) informieren zusätzlich über den Status.

Das Sensorsignal kann ausgewertet werden, indem Sie das 4 bis 20 mA Signal nutzen.

Sie bedienen den Polytron 8200 mit einem Magnetstift über Kontaktflächen.

Drei Relais zur Schaltung externer Betriebsmittel

Auf Wunsch erhalten Sie den Polytron 8200 auch mit drei eingebauten Relais. So können Sie ihn als unabhängige Gaswarnanlage mit zwei frei einstellbaren Konzentrationsalarmen und einem Störungsalarm verwenden. Hupen, Signalleuchten oder ähnliches lassen sich damit lokal schalten, ohne dass Sie ein zusätzliches Kabel zwischen Transmitter und Zentraleinheit verlegen müssen.

Sicheres, robustes Gehäuse für jede Anwendung

Der Polytron 8200 ist druckfestgekapselt und entspricht damit der Explosionsschutzart »d«. Für die Schutzart erhöhte Sicherheit »e« gibt es zusätzlich einen Klemmenkasten. Dieser erleichtert Ihnen auch die Vormontage.

Produktvorteile

Je nach Umgebungsbedingung können Sie den Dräger Polytron 8200 mit Aluminium- oder Edelstahlgehäuse wählen.

Unmögliches möglich machen mit Remote-Sensor

Das abgesetzte Sensoranschlussgehäuse ermöglicht Ihnen die Installation des Sensors getrennt Transmitter. So platzieren Sie den Sensor einfach näher an der Gaswolke an schwer zu erreichenden Stellen. Das Display bleibt dabei sichtbar auf Augenhöhe. Da der Sensor über einen eigensicheren Anschluss verbunden wird, wird keine Conduitverkabelung benötigt. Der Anschluss ermöglicht außerdem den »heißen Austausch« des Sensors in der Gefahrenzone.

Datenlogger

Das Polytron 8200 verfügt über einen Datenlogger. In diesem können Mess- und Ereignisdaten der letzten Jahre gespeichert werden.

Systemkomponenten



Dräger REGARD® 7000

Das Dräger REGARD® 7000 ist ein modulares und damit auf lange Sicht erweiterbares Auswertesystem für die Überwachung von verschiedenen Gasen und Dämpfen. Geeignet für Gaswarnanlagen unterschiedlichster Komplexität und Anzahl von Transmittern, zeichnet sich das Dräger REGARD® 7000 durch ein hohes Maß an Zuverlässigkeit und Effizienz aus. Ein weiterer Pluspunkt: die Rückwärtskompatibilität zum REGARD®.



Dräger REGARD® 3900 Serie

Die Geräte der Dräger REGARD® 3900 Serie sind eigenständige Auswerteeinheiten. Sie sind konfigurierbar für bis zu 16 Messkanäle. Der modulare Aufbau erlaubt Ihnen, die Auswerteeinheit den Bedingungen Ihrer Anlage anzupassen. Beispielsweise, indem Sie weitere Alarmmittel einbinden.

Zubehör



D-15035-2010

Docking Station

Für die Schutzart erhöhte Sicherheit »e« gibt es eine Docking Station. Diese erleichtert Ihnen auch die Vormontage. Die Docking Station ist bei allen Transmittern der Polytron® 5000 und Polytron® 8000 Serien mit erhöhter Sicherheit inklusive.



D-85369-2013

Spritzschutz

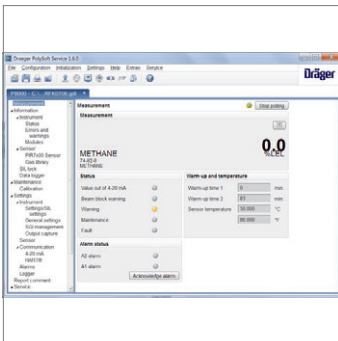
Der Spritzschutz schützt den Sensor vor Spritzwasser und Verschmutzungen.



D-85345-2013

Rohranschluss-Set

Mit dem Rohranschluss-Set messen Sie die Gaskonzentration direkt in Rohrleitungen.



D-4316-2019

Dräger PolySoft Software

Die optionale Dräger PolySoft Windows®-Software wird für die Konfiguration, Firmware-Upgrades, Diagnose und den Download des im Datenlogger integrierten Polytron® verwendet. Alles bequem von Ihrem Kontrollraum aus mit dem digitalen HART®-Signal, das auf dem analogen 4-20 mA-Signal fährt. Im Außeneinsatz verbindet ein IR-Dongle den Polytron® problemlos mit der PolySoft.

Technische Daten

Dräger Polytron® 8200 CAT

Typ	Druckfest gekapselter Transmitter (v·) oder kombiniert mit erhöhter Sicherheit (v·d/e·)			
Gase	Brennbare Gase und Dämpfe			
Messbereiche	DQ	0 bis 100 % UEG		
	LC	0 bis 10 % UEG		
Anzeige	Hintergrundbeleuchtetes Grafik-LCD; 3 Status-LEDs (grün/gelb/rot)			
Messtechnische Eigenschaften	Genauigkeit/Wiederholbarkeit	Nullpunkt	≤ 1 % UEG	
		Empfindlichkeit	≤ 1 % UEG	
		Langzeit-Drift	≤ 3 % UEG nach 6 Monaten	
	Ansprechzeit	T50	5 Sekunden (Methan)	
		T90	10 Sekunden (Methan)	
Elektrische Daten	Signalausgang analog	Normalbetrieb	4 bis 20 mA, 3- oder 4-Draht, Stomsquelle oder Stromsenke	
		Wartung	konstant 3,4 mA oder 4 mA ±1 mA 1 Hz Modulation; (einstellbar)	
		Fehler	< 1,2 mA	
	Signalausgang digital	HART® mit 3- oder 4-Draht, PROFIBUS® PA, FOUNDATION fieldbus™ H1 und Modbus RTU mit 4-Draht		
	Stromversorgung	10 bis 30 V DC		
	Relais Spezifikation (Option)	2 Alarm- und 1 Fehlerrelais, einpoliger Wechsler 5 A @ 230 VAC, 5 A @ 30 VDC, widerstandsgebunden		
	Umweltbedingungen (siehe Sensordatenblatt)	Temperatur	-40 bis 80 °C (-40 bis 176 °F) ohne Relais -40 bis 70 °C (-40 bis 158 °F) mit Relais	
Druck		700 bis 1.300 mbar		
Feuchte		0 bis 100 % rel. Feuchte, nicht kondensierend		
Gehäuse		Transmittergehäuse	Epoxydbeschichtetes kupferfreies Aluminium oder Edelstahl SS316 L	
	Sensorgehäuse	Edelstahl 303		
	Gehäuseschutzart	NEMA 4X & 7, IP65/66/67		
	Kabeleinführung	3/4" NPT Gewindeöffnungen oder M20 Kabeleinführung		
	Maße (H x B x T), ca.	ohne Docking Station	280 x 150 x 130 mm	
		mit Docking Station	280 x 180 x 190 mm	
	Gewicht, ca.	ohne Docking Station,	2,2 kg	
Aluminium				
ohne Docking Station,		4,0 kg		
316 Edelstahl				
mit Docking Station, Aluminium		3,5 kg		
mit Docking Station,	5,4 kg			
Zulassungen*	UL	Class I, Div 1, Groups A, B, C, D;		
		Class II, Div 1, Groups E, F, G;		
		Class I, Zone 1, Group IIC;		
	CSA	T-Code T6/T4		
		Class I, Div 1, Groups A, B, C, D;		
		Class II, Div 1, Groups E, F, G;		
IECEX	Class I, Zone 1, Group IIC;			
	T-Code T6/T4			
	4-20-mA HART®	Ex db IIC T6/T4 Gb, -40 ≤ Ta ≤ +40/+70 °C; 'd' version Ex db eb IIC T6/T4 Gb, -40 ≤		

Technische Daten

		Ta ≤ +40/+70 °C; 'e' version; Ex tb IIIC T135 °C Db
	PROFIBUS® & FF	Ex db ia IIC T6/T4 Gb, -40 ≤ Ta ≤ +40/+70 °C; 'd' version Ex db eb ia IIC T6/T4 Gb, -40 ≤ Ta ≤ +40/+70 °C; 'e' version; Ex tb IIIC T135 °C Db
ATEX	4-20-mA HART®	II 2G Ex db IIC T6/T4 Gb, -40 ≤ Ta ≤ +40/+70 °C; 'd' version II 2G Ex db eb IIC T6/T4 Gb, -40 ≤ Ta ≤ +40/+70 °C; 'e' version II 2D Ex tb IIIC T135 °C Db
	PROFIBUS® & FF	II 2G Ex db ia IIC T6/T4 Gb, -40 ≤ Ta ≤ +40/+70 °C; 'd' version II 2G Ex db eb ia IIC T6/T4 Gb, -40 ≤ Ta ≤ +40/+70 °C; 'e' version II 2D Ex tb IIIC T135 °C Db
CE-Kennzeichen	ATEX (Richtlinie 2014/34/EU) Elektromagnetische Verträglichkeit (Richtlinie 2014/30/EU) Niederspannung (Richtlinie 2014/35/EU)	
Schiffszulassungen (nur für DQ Sensoren)	DNV GL, ABS, LR, CCS, RMRS	
MED Zulassung (nur für DQ Sensoren)	Zertifikat № MEDB0000411	
Messtechnische Eignungsprüfung (nur für DQ Sensoren)	Zertifikat № BVS 13 ATEX G 001 X	
SIL 2 Zertifikat TÜV Süd	Zertifikat № Z10 17 05 53474 023	

* Alle Docking Station-Versionen sind nur ATEX-/IECEx-zugelassen

Bestellinformationen

Dräger Polytron® 8200 CAT	Zulassungscode	Bestellnummer
Dräger Polytron® 8200 CAT DQ d A 4-20/HART®	XTR 0410	83 44 439
Dräger Polytron® 8200 CAT DQ d A 4-20/HART® Relais	XTR 0411	83 44 440
Dräger Polytron® 8200 CAT DQ d S 4-20/HART®	XTR 0510	83 44 448
Dräger Polytron® 8200 CAT DQ d S 4-20/HART® Relais	XTR 0511	83 44 449
Dräger Polytron® 8200 CAT DQ e A 4-20/HART® (inkl. Docking Station)	XTR 0411	83 44 457
Dräger Polytron® 8200 CAT DQ e A 4-20/HART® Relais (inkl. Docking Station)	XTR 041J	83 44 458
Dräger Polytron® 8200 CAT DQ e S 4-20/HART® (inkl. Docking Station)	XTR 0511	83 44 466
Dräger Polytron® 8x0 Baukasten (Konfiguration gemäß Kundenwunsch: z. B. Edelstahlgehäuse)		83 44 800

Zubehör		Bestellnummer
Magnetstift		45 44 101
Rohrmontageset		45 44 198
Rohranschluss-Set		68 12 725
Rohranschluss-Adapter für EC Messkopf Remote		83 17 617
IR-Anschluss-Set Polytron® 5000/8000		45 44 197
PolySoft Lizenz (1 Jahr)		83 28 600
PolySoft Lizenz (Abonnement)		83 28 601
Spritzschutz		68 12 510
Begasungsadapter	PE, Europa	68 06 978
	PE inkl. Schlauch	45 09 314
Kalibrieradapter Viton®		68 10 536
Fernkalibrieradapter für DQ		68 12 480
Fernkalibrieradapter für LC		68 12 482
Prozessadapter (Edelstahl, mit Überwurfmutter M30 x 1,5) für DQ		68 12 470
Prozessadapter (Edelstahl, mit Überwurfmutter M36 x 1,5) für LC		68 12 465

HART® ist eine Marke der HART Communication Foundation.

FOUNDATION fieldbus™ ist eine Marke der Fieldbus Foundation™.

PROFIBUS® ist eine Marke von PROFIBUS and PROFINET International (PI).

PACTware™ ist eine Marke von Pepperl+Fuchs GmbH.

Viton® ist eine Marke der Firma DuPont.

Windows® ist eine Marke der Microsoft Corporation.

Notizen

Nicht alle Produkte, Funktionen oder Dienstleistungen sind in allen Ländern verfügbar.
Genannte Marken sind nur in bestimmten Ländern eingetragen und nicht unbedingt in dem Land, wo dieses Material herausgebracht wurde. Den aktuellen Stand finden Sie unter www.draeger.com/trademarks.

UNTERNEHMENSZENTRALE
Drägerwerk AG & Co. KGaA
Moislinger Allee 53–55
23558 Lübeck, Deutschland

www.draeger.com

DEUTSCHLAND
Dräger Safety AG & Co. KGaA
Revalstraße 1
23560 Lübeck
Tel +49 451 882-0
Fax +49 451 882-2080
info@draeger.com

ÖSTERREICH
Dräger Austria GmbH
Perfektastraße 67
1230 Wien
Tel +43 1 609 36 02
Fax +43 1 699 62 42
office.austria@draeger.com

SCHWEIZ
Dräger Schweiz AG
Waldeggstrasse 30
3097 Liebefeld
Tel +41 58 748 74 74
Fax +41 58 748 74 01
info.ch@draeger.com

Ihren Ansprechpartner vor
Ort finden Sie unter:
www.draeger.com/kontakt

