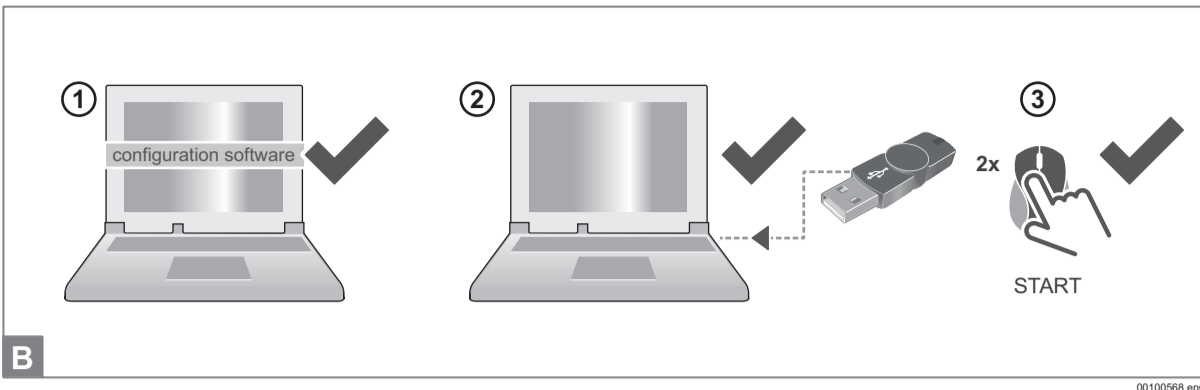
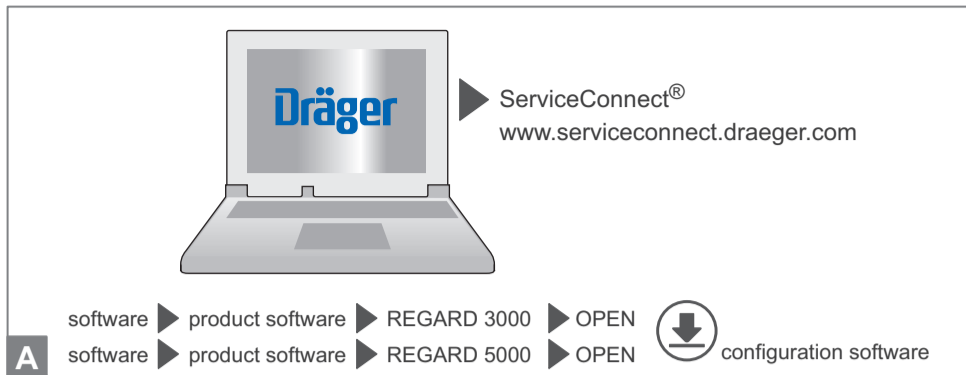


# Dräger REGARD 3000/5000 PC-Software Key


**Dräger**


## de Installationsanweisung

Mit dem REGARD 3000/5000 PC-Software Key kann die REGARD Konfigurationssoftware verwendet werden.

### 1 Systemvoraussetzungen

Betriebssystem	Microsoft® Windows® 7 Enterprise 32 Bit / 64 Bit Microsoft® Windows® 10 Enterprise 64 Bit
----------------	----------------------------------------------------------------------------------------------

Schnittstellen	1x USB, 1x Ethernet
----------------	---------------------

### 2 Installationshinweise

Die REGARD Konfigurationssoftware muss über das Web-Portal ServiceConnect® heruntergeladen werden. Die Konfigurationssoftware kann auf beliebig vielen PCs installiert werden.

Zur Einrichtung eines persönlichen Accounts senden Sie bitte eine E-Mail mit folgenden Angaben an: **REGARD.admin@draeger.com**:

- Name und Vorname
- Wunsch-Benutzername  
(Kriterien für den Benutzernamen: 6 - 18 Zeichen, keine Sonderzeichen)

Dräger sendet Ihnen umgehend Ihre persönlichen Zugangsdaten zu.

Um die REGARD Konfigurationssoftware herunterzuladen:

- Im Web-Portal ServiceConnect® anmelden, siehe Abbildung A.

### 3 Starten der Software

Voraussetzungen: siehe Abbildung B, Schritt 1 bis 3.

Die Beschreibung der REGARD Konfigurationssoftware ist in der Gebrauchsanweisung REGARD 3000/5000 enthalten.

## en Installation Instructions

With the REGARD 3000/5000 PC software key the REGARD configuration software can be used.

### 1 System requirements

Operating system	Microsoft® Windows® 7 Enterprise 32 Bit / 64 Bit Microsoft® Windows® 10 Enterprise 64 Bit
------------------	----------------------------------------------------------------------------------------------

Ports	1x USB, 1x Ethernet
-------	---------------------

### 2 Instructions for installation

The REGARD configuration software must be downloaded via the ServiceConnect® web portal. The configuration software can be installed on any number of PCs.

To set up a personal account, please send an email with the following details to: **REGARD.admin@draeger.com**:

- Last name and first name
- Requested username  
(Criteria for the username: 6 - 18 characters, no special characters)

Dräger will send you your personal access data straight away.

To download the REGARD configuration software:

- Log on to the ServiceConnect® web portal, see figure A.

### 3 Launching the software

Requirements: see figure B, steps 1 to 3.

The description of the REGARD configuration software is included in the REGARD 3000/5000 instructions for use.

## fr Notice d'installation

La clé logicielle du REGARD 3000/5000 pour PC sert à utiliser le logiciel de configuration REGARD.

### 1 Configuration minimale

Système d'exploitation	Microsoft® Windows® 7 Enterprise 32 Bit / 64 Bit Microsoft® Windows® 10 Enterprise 64 Bit
------------------------	----------------------------------------------------------------------------------------------

Ports	1 USB, 1 Ethernet
-------	-------------------

### 2 Conseils d'installation

Téléchargez le logiciel de configuration REGARD du portail Web ServiceConnect®. Vous pouvez l'installer sur un nombre illimité d'ordinateurs.

Pour mettre en place votre compte utilisateur personnel, envoyez un e-mail avec les informations suivantes à :

**REGARD.admin@draeger.com** :

- Nom et prénom
- Nom d'utilisateur souhaité  
(critères pour le nom d'utilisateur : 6 - 18 caractères, pas de caractère spécial)

Dräger vous enverra alors au plus tôt vos données de connexion personnelles.

Pour télécharger le logiciel de configuration REGARD :

- Connectez-vous au portail Web ServiceConnect®, voir illustration A.

### 3 Démarrage du logiciel

Conditions préalables : voir illustration B, étapes 1 à 3.

La notice d'utilisation REGARD 3000/5000 contient une description détaillé du logiciel de configuration REGARD.

## es Instrucciones de instalación

Con la clave de software para PC del REGARD 3000/5000 es posible utilizar el software de configuración del REGARD.

### 1 Requisitos del sistema

Sistema operativo	Microsoft® Windows® 7 Enterprise 32 bits / 64 bits Microsoft® Windows® 10 Enterprise 64 bits
-------------------	-------------------------------------------------------------------------------------------------

Interfaces	1x USB, 1x Ethernet
------------	---------------------

### 2 Indicaciones de instalación

El software de configuración del REGARD debe descargarse a través del portal web ServiceConnect®. El software de configuración puede instalarse en todos los PC que se desee.

Para configurar una cuenta personal, envíe un e-mail con los siguientes datos a: **REGARD.admin@draeger.com**:

- Nombre y apellidos
- Nombre de usuario deseado  
(criterios de elección del nombre de usuario: entre 6 y 18 caracteres, sin caracteres especiales)

Dräger le enviará de inmediato sus datos de acceso personales.

Para descargar el software de configuración del REGARD:

- Iniciar sesión en el portal web ServiceConnect®, véase la figura A.

### 3 Arrancar el software

Requisitos: véase la figura B, pasos del 1 al 3.

La descripción del software de configuración del REGARD está incluida en las instrucciones de uso del REGARD 3000/5000.

## pt Instruções para instalação

O software de configuração do REGARD pode ser usado com a chave do software REGARD 3000/5000 para PC.

### 1 Requisitos do sistema

Sistema operacional	Microsoft® Windows® 7 Enterprise 32 bits/ 64 bits Microsoft® Windows® 10 Enterprise 64 bits
---------------------	------------------------------------------------------------------------------------------------

Interfaces	1 USB, 1 Ethernet
------------	-------------------

### 2 Notas sobre a instalação

O software de configuração do REGARD deve ser baixado no portal da Web ServiceConnect®. O software de configuração pode ser instalado em qualquer número de PCs.

Para configurar uma conta pessoal, envie um e-mail com os seguintes dados para: **REGARD.admin@draeger.com**:

- Sobrenome e nome
- Nome de usuário desejado  
(Critérios para o nome de usuário: 6 - 18 caracteres, sem caracteres especiais)

A Dräger enviará seus dados de acesso pessoal imediatamente.

Para baixar o software de configuração do REGARD:

- acesse o portal da Web ServiceConnect®, veja a figura A.

### 3 Inicialização do software

Condições: veja a figura B, etapas 1 a 3.

A descrição do software de configuração do REGARD está contida nas instruções de uso do REGARD 3000/5000.

## it Istruzioni di installazione

Con la REGARD 3000/5000 PC-Software Key è possibile utilizzare il software di configurazione REGARD.

### 1 Requisiti di sistema

Sistema operativo	Microsoft® Windows® 7 Enterprise 32 Bit / 64 Bit Microsoft® Windows® 10 Enterprise 64 Bit
-------------------	----------------------------------------------------------------------------------------------

Interfacce	1x USB, 1x Ethernet
------------	---------------------

### 2 Note di installazione

Il software di configurazione REGARD deve essere scaricato tramite il portale Web ServiceConnect®. Il software di configurazione può essere installato su un numero di PC a piacere.

Per creare un account personale, inviare un'e-mail contenente i dati indicati di seguito a: **REGARD.admin@draeger.com**:

- Cognome e nome
- Nome utente desiderato  
(Criteri per il nome utente: 6 - 18 caratteri, nessun carattere speciale)

Dräger invierà immediatamente i dati di accesso personali.

Per scaricare il software di configurazione REGARD:

- Accedere al portale Web ServiceConnect®, vedi figura A.

### 3 Avvio del software

Presupposti: vedi figura B, passi da 1 a 3.

La descrizione del software di configurazione REGARD è contenuta nelle istruzioni per l'uso di REGARD 3000/5000.

## nl Instructies voor installatie

Met de REGARD 3000/5000 software sleutel kan de REGARD configuratiesoftware gebruikt worden.

### 1 Systeemvoorwaarden

Besturingssysteem	Microsoft® Windows® 7 Enterprise 32 Bit / 64 Bit Microsoft® Windows® 10 Enterprise 64 Bit
-------------------	----------------------------------------------------------------------------------------------

Interfaces	1x USB, 1x Ethernet
------------	---------------------

### 2 Installatie instructies

De configuratiesoftware REGARD moet worden gedownload via de webportal ServiceConnect®. De configuratiesoftware kan naar keuze op meerdere pc's worden geïnstalleerd.

Om een persoonlijk account in te stellen, stuurt u ons een e-mail met de volgende gegevens op het adres: **REGARD.admin@draeger.com**:

- Naam en voornaam
- Gewenste gebruikersnaam  
(criteria voor de gebruikersnaam: 6 tot 18 tekens, zonder speciale tekens)

Dräger stuurt u per ommegaande uw persoonlijke aanmeldingsgegevens.

Om de Regard configuratiesoftware te kunnen downloaden.

- Meld u zich aan via het webportal ServiceConnect®, zie afbeelding A.

### 3 Starten van de software

Voorwaarden: zie afbeelding B, stap 1 tot 3.

De beschrijving van de configuratiesoftware REGARD staat in de gebruiksaanwijzing van de REGARD 3000/5000.

## da Installationsvejledning

Med REGARD 3000/5000 PC Software Key kan REGARD konfigurationssoftwaren anvendes.

### 1 Systemforudsætninger

Operativsystem	Microsoft® Windows® 7 Enterprise 32 Bit / 64 Bit Microsoft® Windows® 10 Enterprise 64 Bit
----------------	----------------------------------------------------------------------------------------------

Grænseflader	1x USB, 1x ethernet
--------------	---------------------

### 2 Installationsvejledning

REGARD konfigurationssoftwaren skal downloades via webportalen ServiceConnect®. Konfigurationssoftwaren kan installeres på et valgfrit antal pc'er.

For at oprette en personlig konto bedes du sende en e-mail med de nedenstående oplysninger til: **REGARD.admin@draeger.com**:

- Fornavn og efternavn
- Ønsket brugernavn  
(krav til brugernavnet: 6 - 18 tegn, ingen specialtegn)

Dräger tilsender dig omgående dine personlige adgangsplysninger.

For at downloade REGARD konfigurationssoftware:

- Log dig ind i webportalen ServiceConnect®, se figur A.

### 3 Start af softwaren

Krav, se figur B, skridt 1 til 3.

Beskrivelsen af REGARD konfigurationssoftwaren findes i brugsanvisningen til REGARD 3000/5000.

## fi Asennusohje

REGARD 3000/5000 PC-ohjelmistoavaimella voidaan käyttää REGARD -konfigurointiohjelmistoa.

### 1 Järjestelmävaatimukset

Käyttöjärjestelmä	Microsoft® Windows® 7 Enterprise 32-bittinen / 64-bittinen Microsoft® Windows® 10 Enterprise 64-bittinen
-------------------	-------------------------------------------------------------------------------------------------------------

Liitännät	1x USB, 1x Ethernet
-----------	---------------------

### 2 Asennusohjeet

REGARD -konfigurointiohjelmisto on ladattava ServiceConnect® -verkkoportaalin kautta. Konfigurointiohjelmisto voidaan asentaa kuinka moneen tietokoneeseen tahansa.

Lähetä henkilökohtaisen tilin luomista varten seuraavat tiedot sähköpostitse: **REGARD.admin@draeger.com**:

- Nimi ja etunimi
- Käyttäjänimitoive  
(käyttäjänimen kriteerit: 6 - 18 merkkiä, ei erikoismerkkejä)

Dräger lähettää sinulle välittömästi henkilökohtaiset tunnistautumistiedot.

REGARD -konfigurointiohjelmiston lataaminen:

- Kirjautu ServiceConnect®-verkkoportaaliin, katso kuva A.

### 3 Ohjelmiston käynnistäminen

Edellytykset: katso kuva B, vaiheet 1 - 3.

REGARD -konfigurointiohjelmiston kuvaus sisältyy REGARD 3000/5000 -käyttöohjeeseen.

## no Installasjonsveiledning

Med REGARD 3000/5000 PC-programvare nøkkelen kan REGARD konfigurasjonsprogramvaren brukes.

### 1 Systemforutsetninger

Operativsystem	Microsoft® Windows® 7 Enterprise 32-bit / 64-bit Microsoft® Windows® 10 Enterprise 64-bit
----------------	----------------------------------------------------------------------------------------------

Interface	1x USB, 1x Ethernet
-----------	---------------------

### 2 Installasjonsveiledning

REGARD konfigurasjonsprogramvaren må lastes ned via nettportalen ServiceConnect®. Konfigurasjonsprogramvaren kan installeres på så mange datamaskiner du måtte ønske.

For å opprette en personlig konto send en e-post med følgende opplysninger: **REGARD.admin@draeger.com**:

- Etternavn og fornavn
- Ønsket brukernavn  
(kriterier for brukernavn: 6 - 18 tegn, ingen spesialtegn)

Dräger sender deg omgående personlige tilgangsdata.

For å laste ned REGARD konfigurasjonsprogramvaren:

- Logg deg på nettportalen ServiceConnect®, se figur A.

### 3 Start av programvaren

Forutsetninger: Se figur B, trinn 1 til 3.

Beskrivelsen av REGARD konfigurasjonsprogramvaren finner du i bruksanvisningen REGARD 3000/5000.

## sv Installationsanvisning

Med REGARD 3000/5000 PC-Software Key kan du använda konfigurationsprogrammet till REGARD.

### 1 Systemkrav

Operativsystem	Microsoft® Windows® 7 Enterprise 32 Bit / 64 Bit Microsoft® Windows® 10 Enterprise 64 Bit
----------------	----------------------------------------------------------------------------------------------

Gränssnitt	1x USB, 1x Ethernet
------------	---------------------

### 2 Installationsanvisningar

Konfigurationsprogrammet till REGARD måste nedladdas från webbportalen ServiceConnect®. Konfigurationsprogrammet kan installeras på valfritt antal datorer.

För att ställa in ett personligt konto skicka ett e-postmeddelande med följande information till: **REGARD.admin@draeger.com**:

- Efternamn och förnamn
- Önskat användarnamn  
(krav för användarnamn: 6 - 18 tecken, inga specialtecken)

Dräger skickar omedelbart dina personliga inloggningsuppgifter till dig.

För att ladda ner konfigurationsprogrammet till REGARD :

- Gå in och registrera dig på webbportalen ServiceConnect®, se bild A.

### 3 Starta programvaran

Förutsättningar: se bild B, steg 1 till 3.

Beskrivningen av konfigurationsprogrammet för REGARD finns i bruksanvisningen för REGARD 3000/5000.

## pl Instrukcja instalacji

REGARD 3000/5000 PC-Software Key umożliwia korzystanie z oprogramowania konfiguracyjnego REGARD.

### 1 Wymagania systemowe

System operacyjny	Microsoft® Windows® 7 Enterprise 32 bit / 64 bit Microsoft® Windows® 10 Enterprise 64 bit
-------------------	----------------------------------------------------------------------------------------------

Złącza	1 USB, 1 Ethernet
--------	-------------------

### 2 Informacje dotyczące instalacji

Oprogramowanie konfiguracyjne REGARD należy pobrać z portalu internetowego ServiceConnect®. Oprogramowanie konfiguracyjne można zainstalować na dowolnej liczbie komputerów.

W celu utworzenia konta osobistego prosimy o przesłanie wiadomości e-mail z następującymi danymi: **REGARD.admin@draeger.com**:

- nazwisko i imię;
- wybrana nazwa użytkownika  
(kryteria dla nazwy użytkownika: długość 6–18 znaków, bez znaków specjalnych)

Firma Dräger niezwłocznie wyśle osobiste dane dostępowe.

W celu pobrania oprogramowania konfiguracyjnego REGARD:

- Zalogować się do portalu internetowego ServiceConnect®, patrz ilustracja A.

### 3 Uruchomić oprogramowanie

Warunki: patrz ilustracja B, etapy 1–3.

Opis oprogramowania konfiguracyjnego REGARD podano w instrukcji obsługi REGARD 3000/5000.

ru	Инструкция по установке
<div>Ключ ПО REGARD 3000/5000 предназначен для доступа к конфигурационному программному обеспечению REGARD.</div>	
1	Требования к системе
Операционная система	Microsoft® Windows® 7 Enterprise 32 бит / 64 бит <p>Microsoft® Windows® 10 Enterprise 64 бит</p>
Интерфейсы	1x USB, 1x Ethernet

## 2 Инструкция по установке

Конфигурационное программное обеспечение для REGARD необходимо загрузить с веб-портала ServiceConnect®. Конфигурационное программное обеспечение можно установить на любое количество компьютеров.

Для настройки личной учетной записи, пожалуйста, отправьте письмо со следующей информацией на **REGARD.admin@draeger.com**:

- Имя и фамилия
- Желаемое имя пользователя (Критерии для имени пользователя: 6-18 символов, без специальных символов)

Dräger немедленно отправит вам персональные данные для авторизации.

Чтобы загрузить конфигурационное программное обеспечение для REGARD:

- Зарегистрируйтесь на веб-портале ServiceConnect®, см. рис. A.

## 3 Запуск программного обеспечения

Необходимые условия: см. рис. B, шаги с1 по 3.

Описание конфигурационного программного обеспечение для REGARD находится в руководстве по эксплуатации REGARD 3000/5000.

hr	Upute za instalaciju
<div>REGARD 3000/5000 PC-softverski ključa omogućuje korištenje REGARD konfiguracijskog softvera.</div>	
1	Preduvjeti sustava
Operativni sustav	Microsoft® Windows® 7 Enterprise 32 Bit / 64 bit <p>Microsoft® Windows® 10 Enterprise 64 bit</p>
Sučelja	1x USB, 1x mrežni priključak

## 2 Napomene za instalaciju

Softver za konfiguraciju REGARD treba preuzeti putem internetskog portala ServiceConnect®. Softver za konfiguraciju može se instalirati na neograničenom broju osobnih računala.

Da biste kreirali svoj osobni račun, pošaljite poruku e-pošte sa sljedećim podacima na ovu adresu: **REGARD.admin@draeger.com**:

- Prezime i ime
- Željeno korisničko ime (критерии за корисничко име: 6 - 18 znakova, без посебних znakova)

Tvrtka Dräger odmah će vam poslati Vaše osobne pristupne podatke.

Za preuzimanje softvera за конфигурацију REGARD направите слjedeće:

- Prijavite се на internetskom portalu ServiceConnect®, види слику A.

## 3 Pokretanje softvera

Preduvjeti: види слику B, кораке 1 до 3.

Softver за конфигурацију REGARD описан је у упутама за употребу за REGARD 3000/5000.

sr	Uputstvo za instalaciju
<div>Sa REGARD 3000/5000 PC-software ključem može da se koristi REGARD software za konfiguraciju.</div>	
1	Sistемski zahtevi
Operativni sistem	Microsoft® Windows® 7 Enterprise 32 Bit / 64 bit <p>Microsoft® Windows® 10 Enterprise 64 bit</p>
Interfejsi	1x USB, 1x Ethernet

## 2 Napomene за instalaciju

REGARD software за конфигурацију мора се преузети са веб-портала ServiceConnect®. Software за конфигурацију може да се инсталира на неограниченом броју рачунара.

Da biste konfigurisali lični nalog molimo Vas да pošaljete e-mail са sledećim podacima на: **REGARD.admin@draeger.com**:

- Ime i prezime
- Željeno korisničko ime (Критеријуми за корисничко име: 6 - 18 znakova, без посебних znakova)

Dräger će Vam odmah poslati Vaše lične pristupne podatke.

Da biste преузели REGARD software за конфигурацију:

- Prijavite се на веб-portal ServiceConnect®, pogledajte слику A.

## 3 Pokretanje software-a

Uslovi: pogledajte слику B, korak 1 до 3.

Opis REGARD software-a за конфигурацију је садржан у REGARD 3000/5000 uputstvu за upotrebu.

sl	Navodila za namestitve
<div>Z REGARD 3000/5000 PC-Software Key lahko uporabljate konfiguracijsko programsko opremo REGARD.</div>	
1	Pogoji sistema
Operacijski sistem	Microsoft® Windows® 7 Enterprise 32-bitni/64-bitni <p>Microsoft® Windows® 10 Enterprise 64-bitni</p>
Vmesniki	1x USB, 1x Ethernet

## 2 Napotki за namestitve

Конфигурациско програмско опремо REGARD је треба пренести преk spletnega portala ServiceConnect®. Конфигурациско програмско опремо је mогоče namestiti на poljubno število osebnih računalnikov.

Za pridobitev osebnega računa pošljite elektronsko sporočilo z naslednjimi podatki на: **REGARD.admin@draeger.com**:

- Ime in priimek
- Želено uporabniško ime (Критерии за uporabniško име: 6 - 18 znakov, brez posebnih znakov) Podjetje Dräger takoj poslalo osebne podatke за prijavo. Za prenos konfiguracijske programske opreme REGARD:
  - Prijavite се в spletni portal ServiceConnect®, glejte слико A.

## 3 Zagon programske opreme

Pogoji: glejte слико B, koraki 1 до 3.

Opis konfiguracijske programske opreme REGARD је наведен в navodilih за uporabo REGARD 3000/5000.

cs	Návod k instalaci
<div>S počítačovým softwarovým klíčem REGARD 3000/5000 lze používat configurační software REGARD.</div>	
1	Systémové požadavky
Operační systém	Microsoft® Windows® 7 Enterprise 32bit/64bit <p>Microsoft® Windows® 10 Enterprise 64bit</p>
Rozhraní	1x USB, 1x Ethernet

## 2 Pokyny k instalaci

Конфигураční software REGARD је nutně stáhnout z webového portálu ServiceConnect®. Konfigurační software lze nainstalovat na libovolný počet počítačů.

Pro zřízení osobního účtu zašlete prosím e-mail s následujícími údaji на adresu: **REGARD.admin@draeger.com**:

- Jméno a příjmení
- Požadované uživatelské jméno (kritéria pro uživatelská jména: 6–18 znaků, без speciálních znaků) Firma Dräger vám obratem zašle vaše osobní přístupové údaje. Abyste si mohli stáhnout configurační software REGARD,
  - Přihlaste se на webovém portálu ServiceConnect®, viz obrázek A.

## 3 Spuštění softwaru

Předpoklady: viz obrázek B, krok 1 až 3.

Popis configuračního softwaru REGARD najdete в návodu k použití REGARD 3000/5000.

bg	Ръководство за монтаж
<div>С ключа за компютърен софтуер REGARD 3000/5000 може да се използва софтуера за конфигуриране REGARD.</div>	
1	Изисквания към системата
Операционна система	Microsoft® Windows® 7 Enterprise 32 Bit / 64 Bit <p>Microsoft® Windows® 10 Enterprise 64 Bit</p>
Интерфейси	1x USB, 1x Ethernet

## 2 Указания за монтаж

Софтуерът за конфигуриране REGARD трябва да бъде свален от Web портала ServiceConnect®. Софтуерът за конфигуриране може да бъде инсталиран на произволен брой персонални компютри. За създаване на личен акаунт моля да изпратите електронно писмо със следните данни: **REGARD.admin@draeger.com**:

- Фамилия и малко име
- Желано потребителско име (критерии за потребителското име: 6 - 18 знака, без символи) Dräger незабавно ще Ви изпрати Вашите лични данни за достъп. За да свалите софтуера за конфигуриране REGARD:
  - Регистрирайте се на Web портала ServiceConnect®, виж фигура A.

## 3 Стартиране на софтуера

Изисквания: виж фигура B, стъпка 1 до 3.

Описанието на софтуера за конфигуриране REGARD се съдържа в ръководството REGARD 3000/5000.

ro	Instrucțiuni de instalare
<div>Cu REGARD 3000/5000 PC-Software Key poate fi utilizat software-ul de configurare REGARD.</div>	
1	Condițiile necesare ale sistemului
Sistem de operare	Microsoft® Windows® 7 Enterprise 32 Bit / 64 Bit <p>Microsoft® Windows® 10 Enterprise 64 Bit</p>
Interfețe	1x USB, 1x Ethernet

## 2 Indicații de instalare

Software-ul de configurare REGARD trebuie să fie descărcat de pe portalul web ServiceConnect®. Software-ul de configurare poate fi instalat pe oricât de multe PC-uri.

Pentru configurarea unui cont personal vă rugăm să ne trimiteti un E-mail cu următoarele indicații la: **REGARD.admin@draeger.com**:

- Numele și prenumele
- Numele de utilizator dorit (criterii pentru numele de utilizator: 6 - 18 caractere, fără caractere speciale)

Dräger vă trimite imediat datele dumneavoastră personale de acces.

Pentru a descărca software-ul de configurare REGARD:

- Autentificați-vă în portalul web ServiceConnect®, vezi figura A.

## 3 Pornirea software-ului

Condiții necesare: vezi figura B, pasul 1 până la 3.

Descrierea software-ului de configurare REGARD este cuprinsă în instrucțiunile de utilizare REGARD 3000/5000.

hu	Telepítési útmutató
<div>A REGARD konfigurációs szoftver a REGARD 3000/5000 számítógépes szoftverkulccsal használható.</div>	
1	Rendszerfeltételek
Operációs rendszer	Microsoft® Windows® 7 Enterprise 32 bit / 64 bit <p>Microsoft® Windows® 10 Enterprise 64 bit</p>
Interfészek	1x USB, 1x Ethernet

## 2 Telepítési utasítások

Töltse le a REGARD konfigurációs szoftvert a ServiceConnect® web portálról. A konfigurációs szoftver tetszőleges számú számítógépre telepíthető.

Ha saját felhasználói fiókot szeretne, kérjük, küldjön e-mailt a következő címre az alábbi adatokkal: **REGARD.admin@draeger.com**:

- Vezetéknév és keresztnév
- Kívánt felhasználónév (a felhasználónév kritériumai: 6–18 karakter, speciális karaktert nem tartalmazhat)

A Dräger haladéktalanul elküldi Önnek a személyes hozzáférési adatait.

A REGARD konfigurációs szoftver letöltéséhez:

- Jelentkezzen be a ServiceConnect® web portálon, lásd „A” ábra.

## 3 A szoftver indítása

Előfeltételek: lásd „B” ábra, 1–3. lépés.

A REGARD konfigurációs szoftver leírását a REGARD 3000/5000 használati útmutató tartalmazza.

el	Οδηγίες εγκατάστασης
<div>Με το κλειδί λογισμικού H/Y REGARD 3000/5000 μπορεί να χρησιμοποιηθεί το λογισμικό διαμόρφωσης REGARD.</div>	
1	Προϋποθέσεις συστήματος
Λειτουργικό σύστημα	Microsoft® Windows® 7 Enterprise 32 Bit / 64 Bit <p>Microsoft® Windows® 10 Enterprise 64 Bit</p>
Θύρες διασύνδεσης	1x USB, 1x Ethernet

## 2 Υποδείξεις εγκατάστασης

Το λογισμικό διαμόρφωσης REGARD πρέπει να το κατεβάσετε από το Web-Portal ServiceConnect®. Το λογισμικό διαμόρφωσης μπορεί να εγκατασταθεί σε όσους H/Y θέλετε.

Για τη δημιουργία ενός ατομικού λογαριασμού στείλτε ένα e-mail με τα παρακάτω στοιχεία: **REGARD.admin@draeger.com**:

- Όνοματεπώνυμο
- Επιθυμητό όνομα χρήστη (κριτήρια για το όνομα χρήστη: 6 - 18 ψηφία, χωρίς ειδικούς χαρακτήρες)

Η Dräger θα σας στείλει αμέως τα προσωπικά σας στοιχεία πρόσβασης.

Για να κατεβάσετε το λογισμικό διαμόρφωσης REGARD:

- Συνδεθείτε στο Web-Portal ServiceConnect®, βλ. εικόνα A.

## 3 Έναρξη του λογισμικού

Προϋποθέσεις: βλ. εικόνα B, βήμα 1 έως 3.

Η περιγραφή του λογισμικού διαμόρφωσης REGARD περιλαμβάνεται στις οδηγίες χρήσης του REGARD 3000/5000.

zh	安装说明
<div>通过 REGARD 3000/5000 PC 软件秘钥可使用 REGARD 配置软件。</div>	
1	系统前提
操作系统	Microsoft® Windows® 7 Enterprise ( 32 位/64 位 ) <p>Microsoft® Windows® 10 Enterprise ( 64 位 )</p>
接口	1X USB, 1x 以太网

## 2 安装提示

REGARD 配置软件必须通过网络门户网站 ServiceConnect® 下载。可以在任意多的 PC 上安装配置软件。

如需设立个人账户，请发送一封带有以下信息的电子邮件至：

**REGARD.admin@draeger.com**：

- 姓名
- 所需的用户名（用户名的标准：6 至 18 个字符，无特殊字符）

Dräger 将立即为您发送个人登录数据。

如要下载 REGARD 配置软件：

- 登录网络门户网站 ServiceConnect®，见图 A。

## 3 启动软件

前提：见图 B，步骤 1 至 3。

REGARD 配置软件的说明见 REGARD 3000/5000 使用说明。

ja	据付説明書
<div>REGARD 3000/5000 PC ソフトウェアキーによって、REGARD 構成ソフトウェアを使用できます。</div>	
1	システム要件
オペレーティングシステム	Microsoft® Windows® 7 Enterprise 32 Bit / 64 Bit <p>Microsoft® Windows® 10 Enterprise 64 Bit</p>
インターフェイス	USB 1箇所、イーサネット1箇所

## 2 インストール方法

REGARD 構成ソフトウェアは、ウェブポータル「ServiceConnect®」

でダウンロードする必要があります。構成ソフトウェアは、任意の数の PC

にインストールできます。

個人アカウントを設定するには、以下の情報を記載したメールを下記のアドレスに送信してください。
**REGARD.admin@draeger.com**:

- 氏名
  - ご希望のユーザー名（ユーザー名の条件：6～18文字、特殊文字なし）
- Dräger から直ちに、お客様専用のアクセステータが届きます。REGARD 構成ソフトウェアをダウンロードする方法：
- ウェブポータル「ServiceConnect®」にログインします（図Aを参照）。

## 3 ソフトウェアの起動

前提条件：図B のステップ 1～3を参照。

REGARD 構成ソフトウェアに関する説明は、REGARD 3000/5000 の取扱説明書に含まれます。

ko	설치 지침
<div>REGARD 3000/5000 PC 소프트웨어 키를 이용해 REGARD 구성 소프트웨어를 사용할 수 있습니다.</div>	
1	시스템 전제조건
운영 체제	Microsoft® Windows® 7 Enterprise 32Bit/64Bit <p>Microsoft® Windows® 10 Enterprise 64Bit</p>
인터페이스	1x USB, 1x 이더넷

## 2 설치 참조 사항

REGARD 구성 소프트웨어는 웹 포털 ServiceConnect®를 통해 다운로드해야 합니다. 구성 소프트웨어는 원하는 PC의 수만큼 많은 PC에 설치할 수 있습니다.

개인 계정을 설정하려면 다음 정보를 이메일로 보내 주십시오.

**REGARD.admin@draeger.com**:

- 성 및 이름
  - 원하는 사용자 이름（사용자 이름 기준: 6 - 18자, 특수 문자 없음）
- Dräger가 개인 액세스 데이터를 즉시 보내드릴 것입니다. REGARD 구성 소프트웨어를 다운로드하려면:
- 웹 포털 ServiceConnect®에 로그인하십시오. 그림 A 참조.

## 3 소프트웨어 시작

전제조건: 그림 B, 단계 1~3 참조.

REGARD 구성 소프트웨어에 대한 설명은 REGARD 3000/5000 사용지침서에 포함되어 있습니다.